



## 2026年全国青年男子手球锦标赛

湖北宜昌

Preliminary



比赛队伍技术统计

江苏 38.0 - 23.0 安徽体院

2026-06-06 14:30

场次 NO.8

(17.0-11.5)(21.0-11.5)

宜昌市体育馆

裁判: 巩志超(CHN) / 刘赛雅(CHN)

## 江苏

运动员		进球 / 射门												进攻			防守			判罚			时间				
#	姓名	S	Tot.	%	9m	6m	Wing	7m	Fst.	Brk.	FK	EG	LD	OF	As	PC	E7	St.	C7	Blk	W	2m		D	Dr		
1	王伯珺															1										31:03	
5	胡贺		1/2	50					1/1	0/1					2			2		1						24:55	
6	曹皓祥		3/11	27.27	2/9	1/2																				19:32	
7	沈振宣		2/5	40	0/1	0/1	0/1			2/2													1			23:41	
8	程志赫		3/5	60	0/1		0/1		2/2	1/1					1											29:21	
9	伍语桐		2/3	66.67		1/1			0/1	1/1					2											24:05	
10	宋冬阳																									10:03	
11	林宇轩		3/4	75	1/1	1/1	1/2							2	1	1										35:54	
13	倪昌威		11/11	91.67		9/10			2/2											1						25:28	
16	晏宸轩														1											28:57	
17	庄新杨		2/3	66.67		0/1	1/1		1/1					1			2						1			25:59	
18	阮泓玮		0/1				0/1											2								34:56	
21	汤志刚		3/5	60	0/2	2/2			1/1						1			1								30:37	
23	陈科宇		2/6	33.33	2/5					0/1				1	3	1										22:01	
26	陈一鸣		2/2	100		1/1			1/1								1						1			31:14	
27	魏语呈																									15:56	
	球队失误																										
	合计		34/51	57.63	5/19	15/11	2/6		8/9	4/6				4	11	3	3	5		2		3				06:53:42	

守门员		救球 / 射门												时间
#	姓名	Tot.	%	9m	6m	Wing	7m	Fst.	Brk.	FK	LD			
1	王伯珺	9/18	50	4/6	2/4	1/3	1/1	0/1	1/3				31:03	
16	晏宸轩	6/19	31.58	2/7	1/4	0/3	2/2	0/1	1/2				28:57	
	合计	15/37	40.54	6/13	3/8	1/6	3/3	0/2	2/5				01:00:00	

教练: 赵晨

#	球衣号码	S	首发	Tot.	总射门	6m	6米射门	9m	9米射门	Wing	边射
7m	7米射门	Fst.	快攻	Brk.	突破	FK	任意球	EG	空门	LD	超远射
As.	助攻	PC	未得分助攻	E7	造7米	OF	技术失误	St.	抢断	C7.	被造7米
Blk.	封球	W	黄牌	2m	2分钟罚时	D	红牌	Dr	蓝牌	TP	上场时间





## 2026年全国青年男子手球锦标赛

湖北宜昌

Preliminary



比赛队伍技术统计

江苏 38.0 - 23.0 安徽体院

2026-06-06 14:30

场次 NO.8

(17.0-11.5)(21.0-11.5)

宜昌市体育馆

裁判: 巩志超(CHN) / 刘赛雅(CHN)

## 安徽体院

运动员		进球 / 射门												OF	进攻			防守			判罚			时间	
#	姓名	S	Tot.	%	9m	6m	Wing	7m	Fst.	Brk.	FK	EG	LD		As	PC	E7	St.	C7	Blk	W	2m	D		Dr
1	苏文诺													1											45:00
2	尹孝玉																								15:00
3	袁健生																								00:00
5	吴桐													2											42:41
7	姚哲瀚		2/3	66.67			2/3							4											45:00
8	高晨曦		1/2	50		1/2																			17:17
9	王乐		3/9	33.33	0/4	2/2	1/1	0/1		0/1				2				2							41:22
10	胡成旭		1/8	12.5	0/3	0/1		0/2		1/1	0/1			3				1							40:37
12	陈浩琪																								07:56
13	周子航		6/10	60	4/7	0/1				2/2				4											32:36
14	王巍然		1/2	50	1/1					0/1				1											27:23
16	杨昌宇																								07:03
17	李润柏		5/6	83.33	1/1	1/2	2/2		1/1					3											45:00
18	蒋子浩		1/1	100	1/1																	1			12:17
20	赵轩		2/5	40		1/2	0/2		1/1					1											22:57
21	徐丙乐													1											15:00
	球队失误																								
	合计		22/44	47.83	7/17	5/10	5/8	0/3	2/2	3/5	0/1			22				3			1				06:57:09

守门员		救球 / 射门											时间
#	姓名	Tot.	%	9m	6m	Wing	7m	Fst.	Brk.	FK	LD		
1	苏文诺	7/31	22.58	2/5	3/13	1/3		1/7	0/3			45:00	
12	陈浩琪	1/7	14.29		0/4			0/2	1/1			07:56	
16	杨昌宇	1/5	20	0/2	0/1				1/2			07:03	
	合计	9/43	20.93	2/7	3/18	1/3		1/9	2/6			00:59:59	

教练: 孙来苗

#	球衣号码	S	首发	Tot.	总射门	6m	6米射门	9m	9米射门	Wing	边射
7m	7米射门	Fst.	快攻	Brk.	突破	FK	任意球	EG	空门	LD	超远射
As.	助攻	PC	未得分助攻	E7	造7米	OF	技术失误	St.	抢断	C7.	被造7米
Blk.	封球	W	黄牌	2m	2分钟罚时	D	红牌	Dr	蓝牌	TP	上场时间



# 2026年全国青年男子手球锦标赛

## 湖北宜昌

Preliminary



比赛队伍技术统计

### 江苏 38.0 - 23.0 安徽体院

2026-06-06 14:30

场次 NO.8

(17.0-11.5)(21.0-11.5)

宜昌市体育馆

裁判: 巩志超(CHN) / 刘赛雅(CHN)

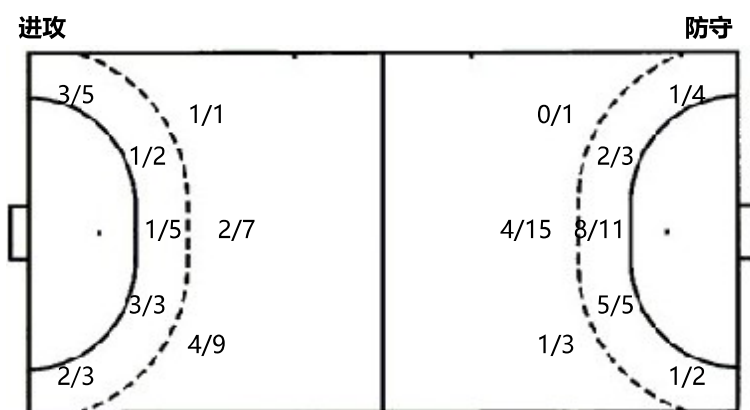
### 场上队员射门区域

1.苏文诺	2.尹孝玉	3.袁健生	5.吴桐	7.姚哲瀚	8.高晨曦	9.王乐
				1/1		0/1
						1/2
				1/1	1/1	1/1
					0/1	0/2
						1/2
10.胡成旭	12.陈浩琪	13.周子航	14.王巍然	16.杨昌宇	17.李润柏	18.蒋子浩
		1/1	1/1	1miss	1/1	1miss
		1/2	0/1		3/3	1/1
1/1	0/4	1/1	3/4			1/1
1post1miss1block		2miss				
20.赵轩	21.徐丙乐	合计				
		1/2	3/3			
1/1	1/2	4/6	1/1	5/7		
		3/5		5/12		

### 守门员封挡区域

1.苏文诺	12.陈浩琪	16.杨昌宇	合计
0/1	2/2	1/2	0/3
0/6	0/2	2/7	2/3
0/2	0/1	2/8	1/9
			0/2
			2/8
			0/4
			0/1
			3/10

### 射门位置



### 射门统计

位置	得分	被救	射失	击柱	被封	合计	%
9m	7	6	3		1	17	41
6m	5	3	1		1	10	50
边射	5	1	1	1		8	63
7m		3				3	
快攻	2					2	100
突破	3	2				5	60
任意球				1		1	
超远射							
合计	22	15	5	2	2	46	48

7米球	0/3	7米球	0/0
快攻	2/2	快攻	8/9
突破	3/5	突破	4/6
超远射	0/0	超远射	0/0
任意球	0/1	任意球	0/0

# 球衣号码	S 首发	Tot. 总射门	6m 6米射门	9m 9米射门	Wing边射
7m 7米射门	Fst. 快攻	Brk. 突破	FK 任意球	EG 空门	LD 超远射
As. 助攻	PC 未得分助攻	E7 造7米	OF 技术失误	St. 抢断	C7. 被造7米
Blk. 封球	W 黄牌	2m 2分钟罚时	D 红牌	Dr 蓝牌	TP 上场时间