



2026年全国青年男子手球锦标赛

湖北宜昌

Preliminary



比赛队伍技术统计

场次 NO.5

徐州体校 31.0 - 27.0 山东精诚

(16.0-15.0)(15.0-12.0)

2026-06-05 14:30

宜昌市体育馆

裁判: 王圣尧(CHN) / 苏莘博(CHN)

徐州体校

运动员		进球 / 射门												OF	进攻			防守			判罚			时间	
#	姓名	S	Tot.	%	9m	6m	Wing	7m	Fst.	Brk.	FK	EG	LD		As.	PC	E7	St.	C7	Blk	W	2m	D		Dr
6	滕天乐		3/7	42.86	0/2		1/2		1/1	1/2				2				1							33:56
7	袁磊		3/10	30	1/5		0/1			2/4				3	1	2			1			3			30:09
9	冯柯语																								02:33
10	孙昌琦		3/8	37.5		2/4			0/1	1/3					1	1									45:00
12	王天宇														1										44:50
16	许硕													1	1										15:09
17	庄秉瀚		0/2				0/1		0/1					1											15:00
19	沈东方		1/4	25	0/1		0/1		0/1	1/1				3								1			34:01
20	常梓良		1/2	50					1/2								1								17:15
27	朱铭璋		1/2	50			0/1		1/1																25:52
29	马尉翔		2/3	66.67					2/3					2			1	1							39:12
55	杨耀		3/6	50	0/1	0/1		1/1	1/1	1/2				3	1	1	1								24:04
67	李子墨		4/4	100		4/4								1											40:13
77	姚伟诚		6/6	100		3/3			1/1	2/2															24:25
88	朱泽涛		1/2	50	0/1	1/1											1								15:00
99	陈西麓																						1		02:25
	球队失误																								
	合计		28/56	50	1/10	10/13	1/6	1/1	7/12	8/14				16	3	2	4	4	2	1		4	1		06:49:04

守门员		救球 / 射门										时间
#	姓名	Tot.	%	9m	6m	Wing	7m	Fst.	Brk.	FK	LD	
12	王天宇	12/29	41.38		6/13	3/5	1/1	0/4	2/6			44:50
16	许硕	5/12	41.67	1/1	1/3	2/2	0/2	0/1	1/3			15:09
	合计	17/41	41.46	1/1	7/16	5/7	1/3	0/5	3/9			00:59:59

教练: 王晓龙

#	球衣号码	S	首发	Tot.	总射门	6m	6米射门	9m	9米射门	Wing	边射
7m	7米射门	Fst.	快攻	Brk.	突破	FK	任意球	EG	空门	LD	超远射
As.	助攻	PC	未得分助攻	E7	造7米	OF	技术失误	St.	抢断	C7.	被造7米
Blk.	封球	W	黄牌	2m	2分钟罚时	D	红牌	Dr	蓝牌	TP	上场时间



2026年全国青年男子手球锦标赛

湖北宜昌

Preliminary



比赛队伍技术统计

场次 NO.5

徐州体校 31.0 - 27.0 山东精诚

(16.0-15.0)(15.0-12.0)

2026-06-05 14:30

宜昌市体育馆

裁判: 王圣尧(CHN) / 苏莘博(CHN)

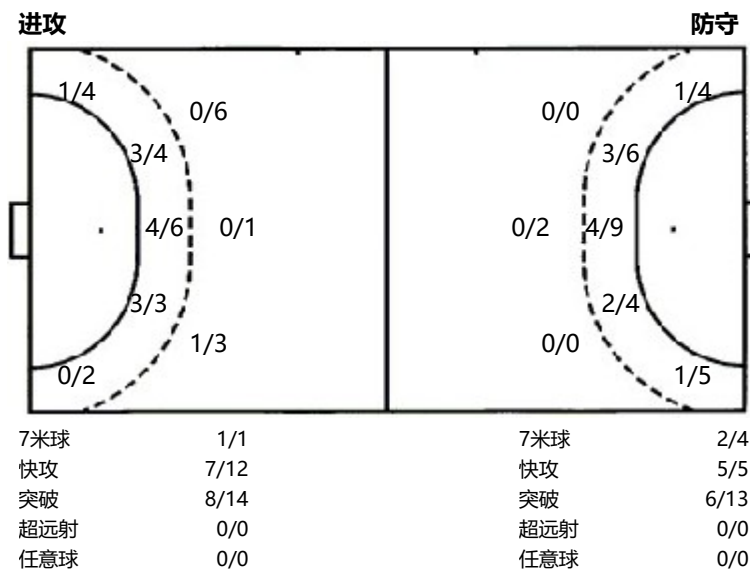
场上队员射门区域

6.滕天乐			7.袁磊			9.冯柯语			10.孙昌琦			12.王天宇			16.许硕			17.庄秉瀚		
1/1	1/1	1/1	0/1		1/1					0/1								0/1		
					1/3				1/1		0/2									
0/1			0/1		1/1				1/1		1/1							0/1		
3miss			1post 2miss						2post											
19.沈东方			20.常梓良			27.朱铭璋			29.马尉翔			55.杨耀			67.李子墨			77.姚伟诚		
				1/1		1/1			1/1				0/1				1/1			1/1
	1/1							0/1						0/1						1/1
		0/1							1/1			1/1	1/1	1/1	1/1		2/2	2/2	1/1	1/1
2miss			1post						1post											
88.朱泽涛			99.陈西麓			合计														
						3/5	2/4	4/4												
1/1						2/2	1/1	2/8												
						6/9	2/2	6/7												
1miss						5post 8miss 1block														

守门员封挡区域

12.王天宇			16.许硕			合计		
1/4	1/1	0/1	1/1	1/1	0/2	2/5	2/2	0/3
2/4	0/1	1/1	0/1			2/5	0/1	1/1
3/6	1/1	3/10	0/1	0/2	3/4	3/7	1/3	6/14

射门位置



射门统计

位置	得分	被救	射失	击柱	被封	合计	%
9m	1	3	5	1		10	10
6m	10	1		1	1	13	77
边射	1	4	1			6	17
7m	1					1	100
快攻	7	1	1	3		12	57.9999
突破	8	5	1			14	57.0000
任意球							
超远射							
合计	28	14	8	5	1	56	50

#	球衣号码	S	首发	Tot.	总射门	6m	6米射门	9m	9米射门	Wing	边射
7m	7米射门	Fst.	快攻	Brk.	突破	FK	任意球	EG	空门	LD	超远射
As.	助攻	PC	未得分助攻	E7	造7米	OF	技术失误	St.	抢断	C7.	被造7米
Blk.	封球	W	黄牌	2m	2分钟罚时	D	红牌	Dr	蓝牌	TP	上场时间



2026年全国青年男子手球锦标赛

湖北宜昌

Preliminary



比赛队伍技术统计

徐州体校 31.0 - 27.0 山东精诚

2026-06-05 14:30

场次 NO.5

(16.0-15.0)(15.0-12.0)

宜昌市体育馆

裁判: 王圣尧(CHN) / 苏莘博(CHN)

山东精诚

运动员		进球 / 射门												OF	进攻			防守			判罚			时间	
#	姓名	S	Tot.	%	9m	6m	Wing	7m	Fst.	Brk.	FK	EG	LD		As.	PC	E7	St.	C7	Blk	W	2m	D		Dr
1	李睿智													1	1										45:00
2	王子超		4/7	57.14		0/1	1/1		2/2	1/3				3	1		2	2							44:44
3	张玉良		3/6	50		1/2	1/3		1/1					4	1		2	1							32:54
5	赵瑞鹏		3/5	60		0/1	0/1		2/2	1/1				2			1	1							45:00
6	赵佳昊		4/8	50		3/5				1/3				3		1									45:00
7	卜新健		0/1					0/1						1											19:26
8	张祥祎		6/14	42.86	0/2	1/2	0/1	2/3		3/6				1	1										45:00
10	张玉宝		1/3	33.33		1/2	0/1																1		18:36
11	文士豪		1/1	100		1/1								1											17:50
16	刘程锦		0/2				0/2																		15:00
17	孙家栋													1											15:00
18	魏子涵																								04:16
22	霍益桐		0/1			0/1																			26:28
26	魏子杰																								15:00
29	郭津铭																								00:00
91	孙淼		2/4	50		2/4								1		1			1		1		1		28:35
	球队失误																								
	合计		24/52	46.15	0/2	9/19	2/9	2/4	5/5	6/13				18	3	1	2	5	4	1		1	1	1	06:57:49

守门员		救球 / 射门										时间
#	姓名	Tot.	%	9m	6m	Wing	7m	Fst.	Brk.	FK	LD	
1	李睿智	11/34	32.35	2/3	1/10	3/4		0/5	5/12			45:00
26	魏子杰	3/8	37.5	1/1	0/1	1/1	0/1	1/3	0/1			15:00
	合计	14/42	33.33	3/4	1/11	4/5	0/1	1/8	5/13			01:00:00

教练: 洪石磊

#	球衣号码	S	首发	Tot.	总射门	6m	6米射门	9m	9米射门	Wing	边射
7m	7米射门	Fst.	快攻	Brk.	突破	FK	任意球	EG	空门	LD	超远射
As.	助攻	PC	未得分助攻	E7	造7米	OF	技术失误	St.	抢断	C7.	被造7米
Blk.	封球	W	黄牌	2m	2分钟罚时	D	红牌	Dr	蓝牌	TP	上场时间



2026年全国青年男子手球锦标赛

湖北宜昌

Preliminary



比赛队伍技术统计

场次 NO.5

徐州体校 31.0 - 27.0 山东精诚

(16.0-15.0)(15.0-12.0)

2026-06-05 14:30

宜昌市体育馆

裁判: 王圣尧(CHN) / 苏莘博(CHN)

场上队员射门区域

1.李睿智	2.王子超	3.张玉良	5.赵瑞鹏	6.赵佳昊	7.卜新健	8.张祥祎
	1/1	0/1	0/1	1/1		0/2
	1/1		1/1			1/2
			0/1	1/1	0/1	2/3
		2/2		2/2	0/1	1/1
	2/3					1/2

1post 1miss

2miss

2miss 1block

1post 2miss

10.张玉宝	11.文士豪	16.刘程锦	17.孙家栋	18.魏子涵	22.霍益桐	26.魏子杰
1/1	1/1					0/1
0/1		0/2				

1miss

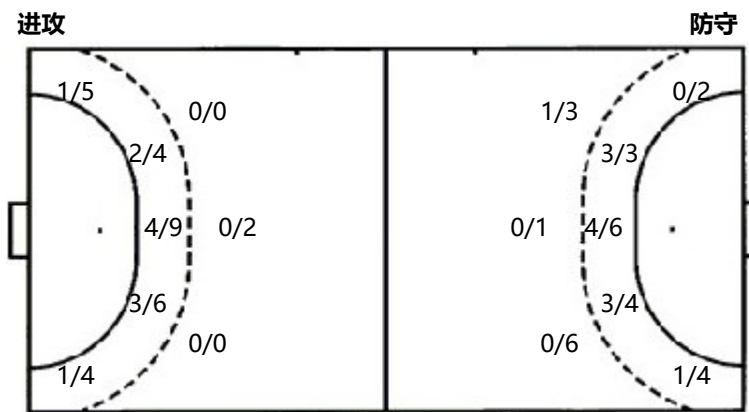
29.郭津铭	91.孙淼	合计
	1/1	3/5
	0/1	0/2
		3/3
		3/5
	0/1	1/1
		0/1
	1/1	4/7
		2/3
		8/14

2post 8miss 1block

守门员封挡区域

1.李睿智	26.魏子杰	合计
1/4	1/1	2/5
1/2	1/2	2/4
0/4		0/4
0/1	0/1	0/2
0/1		0/1
6/8		6/8
2/6	1/3	3/9
0/1	0/1	0/2
1/7		1/7

射门位置



7米球	2/4	7米球	1/1
快攻	5/5	快攻	7/12
突破	6/13	突破	8/14
超远射	0/0	超远射	0/0
任意球	0/0	任意球	0/0

射门统计

位置	得分	被救	射失	击柱	被封	合计	%
9m		1	1			2	
6m	9	7	2		1	19	47
边射	2	5	2			9	22
7m	2	1	1			4	50
快攻	5					5	100
突破	6	3	2	2		13	46
任意球							
超远射							
合计	24	17	8	2	1	52	46

#	球衣号码	S	首发	Tot.	总射门	6m	6米射门	9m	9米射门	Wing	边射
7m	7米射门	Fst.	快攻	Brk.	突破	FK	任意球	EG	空门	LD	超远射
As.	助攻	PC	未得分助攻	E7	造7米	OF	技术失误	St.	抢断	C7.	被造7米
Blk.	封球	W	黄牌	2m	2分钟罚时	D	红牌	Dr	蓝牌	TP	上场时间