



2026年全国青年男子手球锦标赛

湖北宜昌

Preliminary



比赛队伍技术统计

广东 26.5 - 27.5 江苏

2026-06-05 13:00

场次 NO.4

(12.0-15.0)(14.5-12.5)

宜昌市体育馆

裁判: 肖顺哲(CHN) / 安鑫(CHN)

广东

运动员		进球 / 射门												OF	进攻			防守			判罚			时间	
#	姓名	S	Tot.	%	9m	6m	Wing	7m	Fst.	Brk.	FK	EG	LD		As.	PC	E7	St.	C7	Blk	W	2m	D		Dr
1	黄智翔																								15:00
2	黄梓涛															1									23:50
3	钟俊洋		1/1	100			1/1										1								26:48
4	肖振威		2/2	100		1/1			1/1						1		1	1							27:56
6	唐梓杰		1/4	25	0/3			1/1						2											25:58
7	梁衡翔		1/1	100		1/1								2											34:15
8	罗彬		5/7	71.43	2/3	1/1		1/2	1/1					3											37:00
9	肖振峰															2						3			33:33
10	刘梓锐		9/15	60	3/4	1/1	1/2	1/2		3/5	0/1			4				2							33:07
11	陆城俊		1/2	50		0/1			1/1					3		1									17:59
13	陶振楠		2/2	100		2/2												2							36:09
16	郑壹心		0/1				0/1																		13:21
20	孙博然																								00:00
21	黄梓彬																								42:45
24	黎阳		3/6	50			3/3		0/2	0/1				1											45:00
30	王子聪																								00:00
	球队失误													2							1				
	合计		25/41	60.98	5/10	6/7	5/7	3/5	3/5	3/6	0/1			15		1	4	2	5		1	3			06:52:41

守门员		救球 / 射门											时间
#	姓名	Tot.	%	9m	6m	Wing	7m	Fst.	Brk.	FK	LD		
1	黄智翔	4/14	28.57	1/1	1/5	0/3	1/2	1/1	0/1	0/1		15:00	
21	黄梓彬	14/32	43.75	4/9	4/8	3/4	1/1	0/2	1/7	1/1		42:45	
	合计	18/46	39.13	5/10	5/13	3/7	2/3	1/3	1/8	1/2		00:57:45	

教练: 温杰

#	球衣号码	S	首发	Tot.	总射门	6m	6米射门	9m	9米射门	Wing	边射
7m	7米射门	Fst.	快攻	Brk.	突破	FK	任意球	EG	空门	LD	超远射
As.	助攻	PC	未得分助攻	E7	造7米	OF	技术失误	St.	抢断	C7.	被造7米
Blk.	封球	W	黄牌	2m	2分钟罚时	D	红牌	Dr	蓝牌	TP	上场时间



2026年全国青年男子手球锦标赛



湖北宜昌

Preliminary

比赛队伍技术统计

广东 26.5 - 27.5 江苏

2026-06-05 13:00

场次 NO.4

(12.0-15.0)(14.5-12.5)

宜昌市体育馆

裁判: 肖顺哲(CHN) / 安鑫(CHN)

场上队员射门区域

1.黄智翔	2.黄梓涛	3.钟俊洋	4.肖振威	6.唐梓杰	7.梁衡翔	8.罗彬
		1/1	1/1	0/1		1/2
				0/1	1/1	1/1
			1/1			3/3

9.肖振峰	10.刘梓锐	11.陆城俊	13.陶振楠	16.郑壹心	20.孙博然	21.黄梓彬
	1/2	2/2				
	4/5	0/3	0/1	0/1		
	1/1	1/1	1/1		2/2	

24.黎阳	30.王子聪	合计
		2/4
		5/9
0/1	1/1	3/4
1/1	1/1	1/1
0/1	1/1	7/7

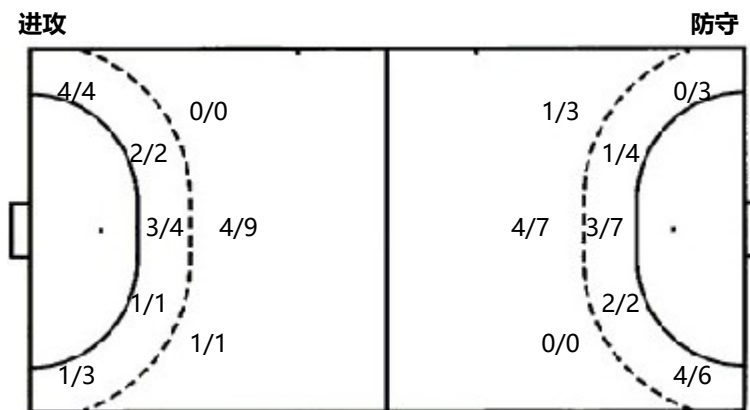
1miss

1post 2miss 1block

守门员封挡区域

1.黄智翔	21.黄梓彬	合计
0/1	1/3	0/1
2/3	1/1	7/10
0/1	2/3	1/6
0/2	0/4	2/3
0/2	3/7	0/6

射门位置



射门统计

位置	得分	被救	射失	击柱	被封	合计	%
9m	5	3	1		1	10	50
6m	6	1				7	86
边射	5	2				7	71
7m	3	2				5	60
快攻	3	1	1			5	60
突破	3	2		1		6	50
任意球		1				1	
超远射							
合计	25	12	2	1	1	41	61

7米球	3/5	7米球	1/4
快攻	3/5	快攻	2/5
突破	3/6	突破	7/9
超远射	0/0	超远射	0/0
任意球	0/1	任意球	1/2

#	球衣号码	S	首发	Tot.	总射门	6m	6米射门	9m	9米射门	Wing	边射
7m	7米射门	Fst.	快攻	Brk.	突破	FK	任意球	EG	空门	LD	超远射
As.	助攻	PC	未得分助攻	E7	造7米	OF	技术失误	St.	抢断	C7.	被造7米
Blk.	封球	W	黄牌	2m	2分钟罚时	D	红牌	Dr	蓝牌	TP	上场时间



2026年全国青年男子手球锦标赛

湖北宜昌

Preliminary



比赛队伍技术统计

广东 26.5 - 27.5 江苏

2026-06-05 13:00

场次 NO.4

(12.0-15.0)(14.5-12.5)

宜昌市体育馆

裁判: 肖顺哲(CHN) / 安鑫(CHN)

江苏

运动员		进球 / 射门												OF	进攻			防守			判罚			时间	
#	姓名	S	Tot.	%	9m	6m	Wing	7m	Fst.	Brk.	FK	EG	LD		As.	PC	E7	St.	C7	Blk	W	2m	D		Dr
1	王伯珺																								35:41
5	胡贺		3/3	100			3/3									1						1			29:29
6	曹皓祥																	2							11:06
7	沈振宣		1/5	20			0/1	0/1		1/3															35:40
8	程志赫		0/3		0/1		0/1	0/1						2											24:25
9	伍语桐		6/8	75	0/1	3/4				2/2	1/1			1	1	1	1								37:51
11	林宇轩		1/1	100	1/1										1										14:35
13	倪昌威		1/2	50		1/1			0/1														1		01:54
15	仇聖博		0/2			0/1			0/1																18:51
16	晏宸轩														1										24:18
17	庄新杨		1/2	50	0/1	1/1											1					1			24:55
18	阮泓玮		1/3	33.33		1/1	0/2																		15:00
19	卜宇泰		3/4	75	2/3					1/1				1		2									15:00
21	汤志刚		2/4	50		0/2			1/1	1/1				1	1		1								44:35
23	陈科宇		7/12	58.33	2/3	0/1	1/1	1/2	1/2	2/2	0/1			3	1		1		1		1				43:00
26	陈一鸣		0/3			0/2	0/1							2											35:32
	球队失误																								
	合计		26/52	50	5/10	6/13	4/9	1/4	2/5	7/9	1/2			9	2	2	5	2	4	1		3	1		06:51:52

守门员		救球 / 射门											时间
#	姓名	Tot.	%	9m	6m	Wing	7m	Fst.	Brk.	FK	LD		
1	王伯珺	6/24	25	0/5	0/4	1/5	2/4	0/1	2/4	1/1		35:41	
16	晏宸轩	6/13	46.15	3/3	1/3	1/2	0/1	1/3	0/1			24:18	
	合计	12/37	32.43	3/8	1/7	2/7	2/5	1/4	2/5	1/1		00:59:59	

教练: 赵晨

#	球衣号码	S	首发	Tot.	总射门	6m	6米射门	9m	9米射门	Wing	边射
7m	7米射门	Fst.	快攻	Brk.	突破	FK	任意球	EG	空门	LD	超远射
As.	助攻	PC	未得分助攻	E7	造7米	OF	技术失误	St.	抢断	C7.	被造7米
Blk.	封球	W	黄牌	2m	2分钟罚时	D	红牌	Dr	蓝牌	TP	上场时间



2026年全国青年男子手球锦标赛



湖北宜昌

Preliminary

比赛队伍技术统计

广东 26.5 - 27.5 江苏

2026-06-05 13:00

场次 NO.4

(12.0-15.0)(14.5-12.5)

宜昌市体育馆

裁判: 肖顺哲(CHN) / 安鑫(CHN)

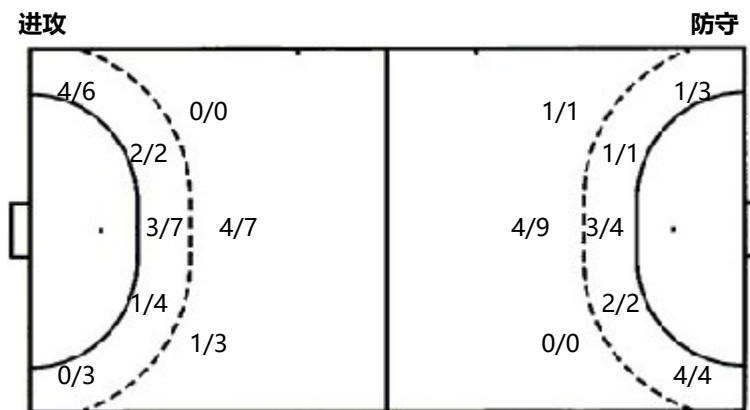
场上队员射门区域

1.王伯珺	5.胡贺	6.曹皓祥	7.沈振宣	8.程志赫	9.伍语桐	11.林宇轩
	1/1 1/1		0/3	0/1 0/1 0/1	1/1 2/2	1/1
	1/1		1/1		1/1 0/1 1/1	1/1
13.倪昌威	15.仇聖博	16.晏宸轩	17.庄新杨	18.阮泓玮	19.卜宇泰	21.汤志刚
1/1			1/1 0/1		1/2 1/1	1/1
	0/1			1/1	1/1	0/2
	0/1					1/1
23.陈科宇	26.陈一鸣	合计				
0/1		1/1 2/3 3/4				
1/2 2/3	0/1	3/10 0/1 5/10				
2/2 2/2	0/1	5/6 1/3 6/6				

守门员封挡区域

1.王伯珺	16.晏宸轩	合计
2/4 0/2	1/3	2/4 1/5
1/5 3/4	3/4 1/3	4/9 4/7
0/1 0/1 0/7	1/3	1/4 0/1 0/7

射门位置



射门统计

位置	得分	被救	射失	击柱	被封	合计	%
9m	5	5				10	50
6m	6	7				13	46
边射	4	3	2			9	44
7m	1	2	1			4	25
快攻	2	1	2			5	40
突破	7	1	1			9	78
任意球	1	1				2	50
超远射							
合计	26	20	6			52	50

#	球衣号码	S	首发	Tot.	总射门	6m	6米射门	9m	9米射门	Wing	边射
7m	7米射门	Fst.	快攻	Brk.	突破	FK	任意球	EG	空门	LD	超远射
As.	助攻	PC	未得分助攻	E7	造7米	OF	技术失误	St.	抢断	C7.	被造7米
Blk.	封球	W	黄牌	2m	2分钟罚时	D	红牌	Dr	蓝牌	TP	上场时间