



2026年全国青年男子手球锦标赛

湖北宜昌

Preliminary



比赛队伍技术统计

北京 34.0 - 26.0 徐州体校

2026-06-04 16:00

场次 NO.3

(16.5-12.0)(17.5-14.0)

宜昌市体育馆

裁判: 关贺元(CHN) / 赫天铭(CHN)

北京

运动员		进球 / 射门											OF	进攻			防守			判罚			时间		
#	姓名	S	Tot.	%	9m	6m	Wing	7m	Fst.	Brk.	FK	EG		LD	As.	PC	E7	St.	C7	Blk	W	2m		D	Dr
5	赖鹏程		6/7	85.71		1/1	2/3	1/1	2/2						1			1	2						27:49
9	周厚霖		7/8	87.5		3/3		2/2	1/2	1/1				3		2	3		1		1				30:42
12	吕逢洋																								30:25
13	邵强		2/3	66.67		1/1				1/1	0/1			3											29:57
15	黄梓庭		2/6	33.33	0/2	2/2		0/1			0/1								2						32:51
16	吕承峰																								29:33
17	李博文		1/3	33.33			1/2		0/1							1									22:07
21	马海心		2/2	100			1/1	1/1						1	1	1	1								37:52
23	林冠臣		1/3	33.33		1/3										3		2				1			37:39
24	任武乾盛		4/5	80		3/4	1/1							2			2	2	1						29:41
27	左一平																								00:00
29	张茗皓		1/2	50		0/1				1/1				1					1						25:29
30	王业旺		3/3	100		1/1		1/1		1/1				3											32:16
31	程博		1/1	100			1/1							1											15:00
66	曹梓洋																								00:00
83	陈宇翔		1/1	100				1/1						1			1					1			31:02
	球队失误																								
	合计		31/44	70.45	0/2	12/16	6/8	6/7	3/5	4/4	0/2			14	2	7	7	7	5		3				06:52:23

守门员		救球 / 射门											时间
#	姓名	Tot.	%	9m	6m	Wing	7m	Fst.	Brk.	FK	LD		
12	吕逢洋	7/16	43.75	1/2	3/6	2/2	0/1	1/4	0/1			30:25	
16	吕承峰	3/17	17.65	0/3	0/5	2/4	0/3	1/2				29:33	
	合计	10/33	30.3	1/5	3/11	4/6	0/4	2/6	0/1			00:59:58	

教练: 蒋维一

#	球衣号码	S	首发	Tot.	总射门	6m	6米射门	9m	9米射门	Wing	边射
7m	7米射门	Fst.	快攻	Brk.	突破	FK	任意球	EG	空门	LD	超远射
As.	助攻	PC	未得分助攻	E7	造7米	OF	技术失误	St.	抢断	C7.	被造7米
Blk.	封球	W	黄牌	2m	2分钟罚时	D	红牌	Dr	蓝牌	TP	上场时间



2026年全国青年男子手球锦标赛

湖北宜昌

Preliminary



比赛队伍技术统计

北京 34.0 - 26.0 徐州体校

2026-06-04 16:00

场次 NO.3

(16.5-12.0)(17.5-14.0)

宜昌市体育馆

裁判: 关贺元(CHN) / 赫天铭(CHN)

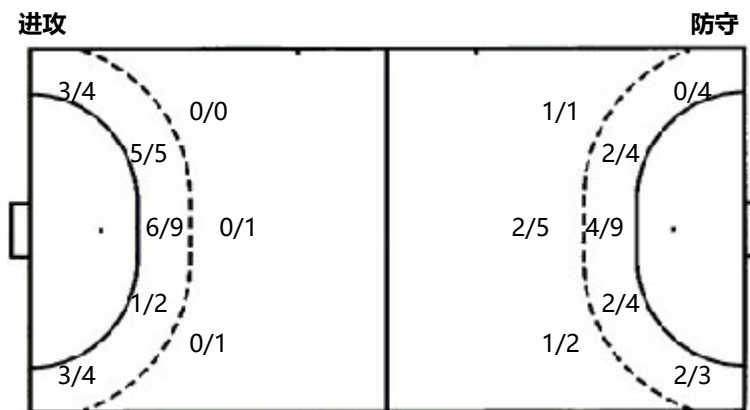
场上队员射门区域

5.赖鹏程	9.周厚霖	12.吕逢洋	13.邵强	15.黄梓庭	16.吕承峰	17.李博文
1/1	3/3	1/1		1/2		1/1
1/1	3/3			1/2		1/1
1/1	1/1		1/1	1/1		0/1
1post	1post		1miss	1post 1miss		1post
21.马海心	23.林冠臣	24.任武乾盛	27.左一平	29.张茗皓	30.王业旺	31.程博
		1/1			1/1	
		0/1		1/1	1/1	
1/1	1/1	1/1	2/2		2/2	1/1
	1post 1miss			1miss		
66.曹梓洋	83.陈宇翔	合计				
		3/3	3/4			
		2/3	8/9			
	1/1	6/6	9/10			
		5post 4miss				

守门员封挡区域

12.吕逢洋	16.吕承峰	合计
0/1	0/2	0/1
2/2	1/1	3/5
1/4	1/1	1/4
	2/5	1/2
		3/11

射门位置



射门统计

位置	得分	被救	射失	击柱	被封	合计	%
9m		1	1			2	
6m	12	1	2	1		16	75
边射	6	1		1		8	75
7m	6			1		7	86
快攻	3			2		5	60
突破	4					4	100
任意球		1	1			2	
超远射							
合计	31	4	4	5		44	70

7米球	6/7	7米球	4/7
快攻	3/5	快攻	4/8
突破	4/4	突破	1/1
超远射	0/0	超远射	0/0
任意球	0/2	任意球	0/1

#	球衣号码	S	首发	Tot.	总射门	6m	6米射门	9m	9米射门	Wing	边射
7m	7米射门	Fst.	快攻	Brk.	突破	FK	任意球	EG	空门	LD	超远射
As.	助攻	PC	未得分助攻	E7	造7米	OF	技术失误	St.	抢断	C7.	被造7米
Blk.	封球	W	黄牌	2m	2分钟罚时	D	红牌	Dr	蓝牌	TP	上场时间



2026年全国青年男子手球锦标赛

湖北宜昌

Preliminary



比赛队伍技术统计

北京 34.0 - 26.0 徐州体校

2026-06-04 16:00

场次 NO.3

(16.5-12.0)(17.5-14.0)

宜昌市体育馆

裁判: 关贺元(CHN) / 赫天铭(CHN)

徐州体校

运动员		进球 / 射门											OF	进攻			防守			判罚			时间		
#	姓名	S	Tot.	%	9m	6m	Wing	7m	Fst.	Brk.	FK	EG		LD	As.	PC	E7	St.	C7	Blk	W	2m		D	Dr
6	滕天乐		2/3	66.67		1/2			1/1					1								1			24:53
7	袁磊		3/8	37.5	2/4	1/2		0/1			0/1			1											33:59
9	冯柯语		1/1	100			1/1									1		1							18:17
10	孙昌琦		4/6	66.67	1/1	2/4		1/1						4			1	1							30:24
12	王天宇																								29:57
16	许硕														1										30:03
17	庄秉瀚		1/2	50		1/1			0/1																24:19
20	常梓良		2/3	66.67		1/1			1/2							1	1					1			27:37
27	朱铭璋		2/3	66.67	1/1	1/2									1	2		1				1			32:57
29	马尉翔															1							1		03:46
55	杨耀		2/7	28.57	0/1	0/2		1/1	0/2	1/1				2			2	2							26:45
66	黄奥迪		1/5	20			0/4		1/1								1								28:55
67	李子墨		1/2	50		1/1		0/1						1		2		1							33:25
77	姚伟诚																								07:39
88	朱泽涛		1/2	50			0/1		1/1					1	1		2					1			27:29
99	陈西麓		3/7	42.86	0/1	0/2	1/1	2/3						1	1			1							29:36
	球队失误																								
	合计		23/49	46.94	4/8	8/17	2/7	4/7	4/8	1/1	0/1			11	2	2	7	7	7			4	1		06:50:01

守门员		救球 / 射门											时间
#	姓名	Tot.	%	9m	6m	Wing	7m	Fst.	Brk.	FK	LD		
12	王天宇	3/18	16.67	1/1	1/8	0/3	0/2	0/2	0/1	1/1		29:57	
16	许硕	1/17	5.88		0/5	1/4	0/4	0/1	0/3			30:03	
	合计	4/35	11.43	1/1	1/13	1/7	0/6	0/3	0/4	1/1		01:00:00	

教练: 王晓龙

#	球衣号码	S	首发	Tot.	总射门	6m	6米射门	9m	9米射门	Wing	边射
7m	7米射门	Fst.	快攻	Brk.	突破	FK	任意球	EG	空门	LD	超远射
As.	助攻	PC	未得分助攻	E7	造7米	OF	技术失误	St.	抢断	C7.	被造7米
Blk.	封球	W	黄牌	2m	2分钟罚时	D	红牌	Dr	蓝牌	TP	上场时间



2026年全国青年男子手球锦标赛

湖北宜昌

Preliminary



比赛队伍技术统计

北京 34.0 - 26.0 徐州体校

2026-06-04 16:00

场次 NO.3

(16.5-12.0)(17.5-14.0)

宜昌市体育馆

裁判: 关贺元(CHN) / 赫天铭(CHN)

场上队员射门区域

6.滕天乐	7.袁磊	9.冯柯语	10.孙昌琦	12.王天宇	16.许硕	17.庄秉瀚
1/1	1/1		1/1			
1/1			1/1			0/1
	0/1	1/1	1/1	0/1	1/1	1/1

1post 1miss 2block

20.常梓良	27.朱铭璋	29.马尉翔	55.杨耀	66.黄奥迪	67.李子墨	77.姚伟诚
1/1				1/1		
			1/3		0/1	
1/1	1/1	1/1	1/1		0/3	

1miss

3miss

1post

88.朱泽涛	99.陈西麓	合计
		1/1
		4/4
	1/2	2/5
	2/2	4/7
1/1		3/4
		1/2
		8/11

1post

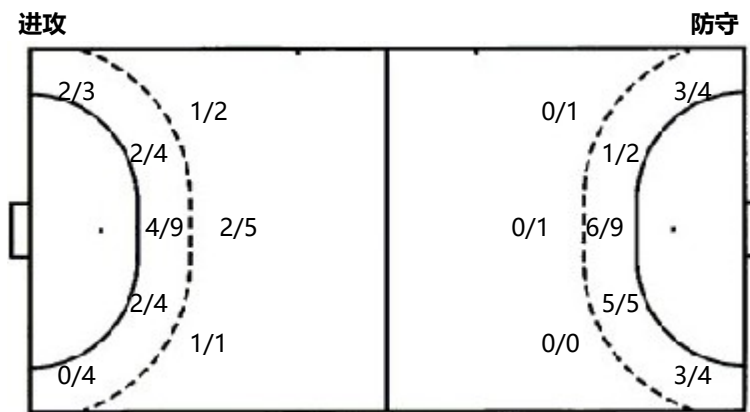
2post 1block

5post 5miss 5block

守门员封挡区域

12.王天宇	16.许硕	合计
0/3	1/2	0/2
1/2	1/6	0/3
0/1	0/4	0/5
		1/6
		0/3
		1/3
		1/9
		0/6
		1/10

射门位置



射门统计

位置	得分	被救	射失	击柱	被封	合计	%
9m	4	1	1	2		8	50
6m	8	4	1		4	17	47
边射	2	4		1		7	28.9999
7m	4		1	2		7	57.0000
快攻	4	2	2			8	50
突破	1					1	100
任意球					1	1	
超远射							
合计	23	11	5	5	5	49	47

7米球	4/7	7米球	6/7
快攻	4/8	快攻	3/5
突破	1/1	突破	4/4
超远射	0/0	超远射	0/0
任意球	0/1	任意球	0/2

# 球衣号码	S 首发	Tot. 总射门	6m 6米射门	9m 9米射门	Wing 边射
7m 7米射门	Fst. 快攻	Brk. 突破	FK 任意球	EG 空门	LD 超远射
As. 助攻	PC 未得分助攻	E7 造7米	OF 技术失误	St. 抢断	C7. 被造7米
Blk. 封球	W 黄牌	2m 2分钟罚时	D 红牌	Dr 蓝牌	TP 上场时间