



2026年全国青年男子手球锦标赛

湖北宜昌

Preliminary



比赛队伍技术统计

场次 NO.2

山东精诚 37.5 - 31.0 天津静海

(15.0-17.5)(22.5-13.5)

2026-06-04 14:30

宜昌市体育馆

裁判: 杨春(CHN) / 刘赛雅(CHN)

山东精诚

运动员		进球 / 射门												OF	进攻			防守			判罚			时间	
#	姓名	S	Tot.	%	9m	6m	Wing	7m	Fst.	Brk.	FK	EG	LD		As.	PC	E7	St.	C7	Blk	W	2m	D		Dr
1	李睿智														2	1									43:20
2	王子超		8/11	72.73		1/1	2/4		3/3	2/3				3	1		1	1							41:36
3	张玉良		3/9	33.33		0/4	2/3		1/2					4	1		1	1							32:28
5	赵瑞鹏		7/7	100		2/2		1/1	2/2	2/2				1			2								35:20
6	赵佳昊		6/10	60		4/6	1/1		1/1	0/2															44:58
7	卜新健		2/5	40		0/1		1/2		1/2				1											21:02
8	张祥祎		2/7	28.57		1/3				1/4				1	1	1	2					1			38:59
10	张玉宝		2/2	100		1/1				1/1				1	1			1				1			22:57
11	文士豪														1		1						1		12:58
16	刘程锦																1	1							15:00
17	孙家栋																								21:36
22	霍益桐		0/1			0/1											4								16:29
26	魏子杰																								16:39
29	郭津铭																								07:34
39	徐建硕																								06:59
91	孙淼		2/5	40		1/3			1/2					2			1			1		1			33:37
	球队失误													2											
	合计		32/57	56.14		10/22	5/8	2/3	8/10	7/14				13	7	2	2	11	4	1		4			06:51:32

守门员		救球 / 射门										时间
#	姓名	Tot.	%	9m	6m	Wing	7m	Fst.	Brk.	FK	LD	
1	李睿智	15/36	41.67	3/5	3/10	3/4	1/2	1/5	3/8	1/2		43:20
26	魏子杰	6/13	46.15		3/6	3/5		0/2				16:39
	合计	21/49	42.86	3/5	6/16	6/9	1/2	1/7	3/8	1/2		00:59:59

教练: 洪石磊

#	球衣号码	S	首发	Tot.	总射门	6m	6米射门	9m	9米射门	Wing	边射
7m	7米射门	Fst.	快攻	Brk.	突破	FK	任意球	EG	空门	LD	超远射
As.	助攻	PC	未得分助攻	E7	造7米	OF	技术失误	St.	抢断	C7.	被造7米
Blk.	封球	W	黄牌	2m	2分钟罚时	D	红牌	Dr	蓝牌	TP	上场时间



2026年全国青年男子手球锦标赛

湖北宜昌

Preliminary



比赛队伍技术统计
场次 NO.2

山东精诚 37.5 - 31.0 天津静海

(15.0-17.5)(22.5-13.5)

2026-06-04 14:30
宜昌市体育馆

裁判: 杨春(CHN) / 刘赛雅(CHN)

场上队员射门区域

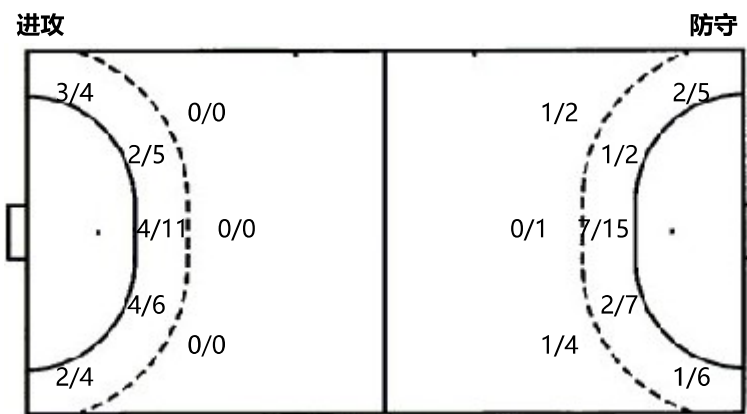
1.李睿智	2.王子超	3.张玉良	5.赵瑞鹏	6.赵佳昊	7.卜新健	8.张祥祎
	2/2	3/3		2/2		3/3
	1/2					1/1
	1/1	1/1	0/1	2/2		3/3
	1post	1post 1miss		1post	1miss	1post
10.张玉宝	11.文士豪	16.刘程锦	17.孙家栋	22.霍益桐	26.魏子杰	29.郭津铭
1/1						
1/1					0/1	

39.徐建硕	91.孙淼	合计
		4/5
	1/1	8/8
		4/6
		4/7
	1/2	8/12
		3/3
		1/8
	2miss	4post 4miss

守门员封挡区域

1.李睿智	26.魏子杰	合计
0/4	1/2	3/3
0/1		
0/5	1/2	3/3
3/4	2/2	2/4
1/1		1/3
4/5	2/2	3/7
1/3	2/3	1/7
1/4		3/4
2/7	2/3	4/11

射门位置



7米球	2/3	7米球	1/2
快攻	8/10	快攻	6/7
突破	7/14	突破	5/8
超远射	0/0	超远射	0/0
任意球	0/0	任意球	1/4

射门统计

位置	得分	被救	射失	击柱	被封	合计	%
9m							
6m	10	8	3	1		22	45
边射	5	2		1		8	63
7m	2	1				3	67
快攻	8	1	1			10	80
突破	7	5		2		14	50
任意球							
超远射							
合计	32	17	4	4		57	56.0000

#	球衣号码	S	首发	Tot.	总射门	6m	6米射门	9m	9米射门	Wing	边射
7m	7米射门	Fst.	快攻	Brk.	突破	FK	任意球	EG	空门	LD	超远射
As.	助攻	PC	未得分助攻	E7	造7米	OF	技术失误	St.	抢断	C7.	被造7米
Blk.	封球	W	黄牌	2m	2分钟罚时	D	红牌	Dr	蓝牌	TP	上场时间



2026年全国青年男子手球锦标赛

湖北宜昌

Preliminary



比赛队伍技术统计

场次 NO.2

山东精诚 37.5 - 31.0 天津静海

(15.0-17.5)(22.5-13.5)

2026-06-04 14:30

宜昌市体育馆

裁判: 杨春(CHN) / 刘赛雅(CHN)

天津静海

运动员		进球 / 射门												OF	进攻			防守			判罚			时间	
#	姓名	S	Tot.	%	9m	6m	Wing	7m	Fst.	Brk.	FK	EG	LD		As.	PC	E7	St.	C7	Blk	W	2m	D		Dr
1	王恒宇														1	1									23:03
2	夏俊昊		3/7	42.86		1/1	1/5		1/1																20:10
3	何景晖		5/9	55.56	0/1		1/3		4/4		0/1														35:14
5	袁方昊		1/3	33.33		0/1			1/1	0/1				1	1			1					1		34:42
6	邵明哲		1/1	100						1/1															07:57
8	于翔海		4/6	66.67		3/5				1/1						1		1					1		34:51
9	肖铭健		1/6	16.67	1/4	0/2								2	1			1							24:40
10	耿政		2/5	40	0/1	1/3		1/1																	38:00
11	杨明好		3/10	30		3/7				0/1	0/2			6	1			1					1		21:12
12	李泽宇		1/3	33.33		0/1	0/1			1/1				1				1							30:18
15	王晟羽		0/1				0/1											1							09:37
16	梁靖坤																								36:54
17	彭渤洽		0/1						0/1									1							15:00
20	范世璇		1/2	50		1/2																			23:57
26	陈博阳		3/6	50		0/1		0/1		2/3	1/1			2			1		1				1		33:54
30	王玺博		3/3	100	1/1	1/1	1/1							2											22:20
	球队失误																								
	合计		28/63	44.44	2/7	10/24	3/11	1/2	6/7	5/8	1/4			14	4	1	4	4	2				4		06:51:49

守门员		救球 / 射门											时间
#	姓名	Tot.	%	9m	6m	Wing	7m	Fst.	Brk.	FK	LD		
1	王恒宇	7/19	36.84		3/9	0/1	1/2	0/2	3/5			23:03	
16	梁靖坤	10/30	33.33		5/9	2/6	0/1	1/7	2/7			36:54	
	合计	17/49	34.69		8/18	2/7	1/3	1/9	5/12			00:59:57	

教练: 李毅

#	球衣号码	S	首发	Tot.	总射门	6m	6米射门	9m	9米射门	Wing	边射
7m	7米射门	Fst.	快攻	Brk.	突破	FK	任意球	EG	空门	LD	超远射
As.	助攻	PC	未得助攻	E7	造7米	OF	技术失误	St.	抢断	C7.	被造7米
Blk.	封球	W	黄牌	2m	2分钟罚时	D	红牌	Dr	蓝牌	TP	上场时间

