



2026年全国青年男子手球锦标赛

湖北宜昌

Final



比赛队伍技术统计

北京 27.0 - 26.0 江苏

2026-06-12 12:30

场次 NO.24

(12.5-14.5)(14.5-11.5)

宜昌市体育馆

裁判: 倪震(CHN) / 李鼎伟(CHN)

北京

运动员		进球 / 射门												OF	进攻			防守			判罚			时间	
#	姓名	S	Tot.	%	9m	6m	Wing	7m	Fst.	Brk.	FK	EG	LD		As.	PC	E7	St.	C7	Blk	W	2m	D		Dr
5	赖鹏程		0/2				0/2																		10:43
9	周厚霖		2/2	100				2/2						1				1					1		09:36
12	吕逢洋																								29:24
13	邵强		5/8	62.5		3/5		0/1		2/2					1			2							42:58
14	张洪浩																								06:33
15	黄梓庭		7/12	58.33	2/5	1/2		1/1	2/2	1/1	0/1			1	1				1						36:09
16	吕承峰																								30:07
17	李博文		1/1	100			1/1											1							25:33
21	马海心		1/3	33.33			0/2		1/1								1								33:43
23	林冠臣		0/2			0/2										1			1						35:13
24	任武乾盛		3/5	60		2/4			1/1					1				1		1					34:11
29	张茗皓		1/1	100			1/1									1	1	1				1			36:01
30	王业旺													2		1									13:51
31	程博		0/1				0/1							1											15:00
66	曹梓洋		1/1	100			1/1																		11:34
83	陈宇翔		4/9	44.44	0/1	3/5		1/2		0/1				1	1										45:00
	球队失误													2											
	合计		25/47	53.19	2/6	9/18	3/8	4/6	4/4	3/4	0/1			7	2	1	3	2	6	2	1	1	1		06:55:36

守门员		救球 / 射门										时间
#	姓名	Tot.	%	9m	6m	Wing	7m	Fst.	Brk.	FK	LD	
12	吕逢洋	7/19	36.84		4/9		0/2	1/3	2/5			29:24
16	吕承峰	4/17	23.53	2/3	2/8	0/1	0/1		0/4			30:07
	合计	11/36	30.56	2/3	6/17	0/1	0/3	1/3	2/9			00:59:31

教练: 蒋维一

#	球衣号码	S	首发	Tot.	总射门	6m	6米射门	9m	9米射门	Wing	边射
7m	7米射门	Fst.	快攻	Brk.	突破	FK	任意球	EG	空门	LD	超远射
As.	助攻	PC	未得分助攻	E7	造7米	OF	技术失误	St.	抢断	C7.	被造7米
Blk.	封球	W	黄牌	2m	2分钟罚时	D	红牌	Dr	蓝牌	TP	上场时间



2026年全国青年男子手球锦标赛

湖北宜昌

Final



比赛队伍技术统计
场次 NO.24

北京 27.0 - 26.0 江苏
(12.5-14.5)(14.5-11.5)

2026-06-12 12:30
宜昌市体育馆

裁判: 倪震(CHN) / 李鼎伟(CHN)

场上队员射门区域

5.赖鹏程	9.周厚霖	12.吕逢洋	13.邵强	14.张洪浩	15.黄梓庭	16.吕承峰
					1/1	
						1/1
	1/1	1/1			4/5	1/2

2miss					1post 2miss	
17.李博文	21.马海心	23.林冠臣	24.任武乾盛	29.张茗皓	30.王业旺	31.程博
			0/1			
			1/1			0/1
1/1		0/1	0/1			
			1/1	1/1		
				1/1		

1miss

66.曹梓洋	83.陈宇翔	合计
		1/1 0/1
	1/1	1/3 0/1 5/6
	1/2 1/1 1/1	7/9 3/7 8/11

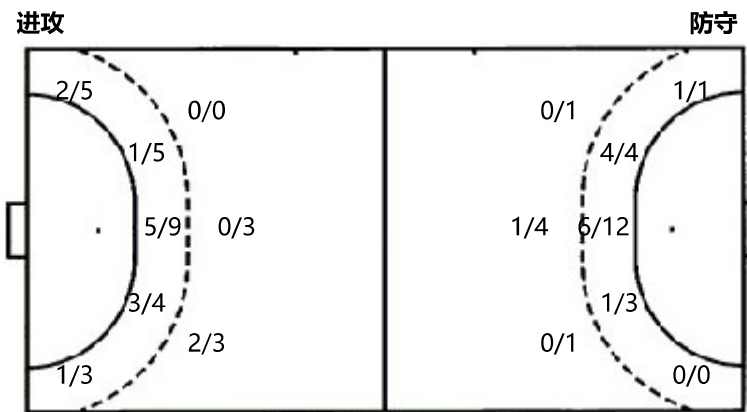
2miss

1post 7miss

守门员封挡区域

12.吕逢洋	16.吕承峰	合计
0/1	0/2	0/2 0/4 0/2
	3/6	1/1 1/1 4/8
1/3 1/1 2/6		1/3 1/1 3/14

射门位置



7米球	4/6	7米球	3/3
快攻	4/4	快攻	2/4
突破	3/4	突破	7/10
超远射	0/0	超远射	0/0
任意球	0/1	任意球	0/0

射门统计

位置	得分	被救	射失	击柱	被封	合计	%
9m	2	1	2	1		6	33
6m	9	7	2			18	50
边射	3	3	2			8	38
7m	4	2				6	67
快攻	4					4	100
突破	3	1				4	75
任意球			1			1	
超远射							
合计	25	14	7	1		47	53

#	球衣号码	S	首发	Tot.	总射门	6m	6米射门	9m	9米射门	Wing	边射
7m	7米射门	Fst.	快攻	Brk.	突破	FK	任意球	EG	空门	LD	超远射
As.	助攻	PC	未得分助攻	E7	造7米	OF	技术失误	St.	抢断	C7.	被造7米
Blk.	封球	W	黄牌	2m	2分钟罚时	D	红牌	Dr	蓝牌	TP	上场时间



2026年全国青年男子手球锦标赛

湖北宜昌

Final



比赛队伍技术统计

场次 NO.24

北京 27.0 - 26.0 江苏

(12.5-14.5)(14.5-11.5)

2026-06-12 12:30

宜昌市体育馆

裁判: 倪震(CHN) / 李鼎伟(CHN)

江苏

运动员		进球 / 射门												OF	进攻			防守			判罚			时间	
#	姓名	S	Tot.	%	9m	6m	Wing	7m	Fst.	Brk.	FK	EG	LD		As.	PC	E7	St.	C7	Blk	W	2m	D		Dr
1	王伯珺														1										43:46
5	胡贺		3/6	50	1/2	1/3				1/1				1											45:00
6	曹皓祥		0/1			0/1																			11:17
7	沈振宣		3/4	75		2/3		1/1						5											31:46
8	程志赫		5/7	71.43		1/1		2/2	1/3	1/1				1								1			36:49
9	伍语桐		3/5	60		1/2				2/3															16:25
10	宋冬阳																								16:50
11	林宇轩		5/8	62.5	0/1	1/1			1/1	3/5				1		1		2							26:43
13	倪昌威		1/2	50		1/2								2			1	1							31:35
16	晏宸轩																								15:00
17	庄新杨		1/2	50		1/2										2	1								28:24
19	卜宇泰													1											15:00
21	汤志刚		2/3	66.67		2/3										1									38:31
23	陈科宇		1/4	25	0/3	1/1								1	1	1	1	1					1		19:25
26	陈一鸣		1/1	100			1/1							1		1							1		32:20
27	魏语呈																								03:43
	球队失误																								
	合计		25/43	58.14	1/6	11/19	1/1	3/3	2/4	7/10				13	2	1	6	3	3				3		06:52:34

守门员		救球 / 射门											时间
#	姓名	Tot.	%	9m	6m	Wing	7m	Fst.	Brk.	FK	LD		
1	王伯珺	13/33	39.39	1/2	7/16	2/4	2/4	0/4	1/3			43:46	
16	晏宸轩	1/6	16.67	0/1		1/2	0/2		0/1			15:00	
	合计	14/39	35.9	1/3	7/16	3/6	2/6	0/4	1/4			00:58:46	

教练: 赵晨

#	球衣号码	S	首发	Tot.	总射门	6m	6米射门	9m	9米射门	Wing	边射
7m	7米射门	Fst.	快攻	Brk.	突破	FK	任意球	EG	空门	LD	超远射
As.	助攻	PC	未得分助攻	E7	造7米	OF	技术失误	St.	抢断	C7.	被造7米
Blk.	封球	W	黄牌	2m	2分钟罚时	D	红牌	Dr	蓝牌	TP	上场时间



2026年全国青年男子手球锦标赛

湖北宜昌

Final



比赛队伍技术统计
场次 NO.24

北京 27.0 - 26.0 江苏

(12.5-14.5)(14.5-11.5)

2026-06-12 12:30
宜昌市体育馆

裁判: 倪震(CHN) / 李鼎伟(CHN)

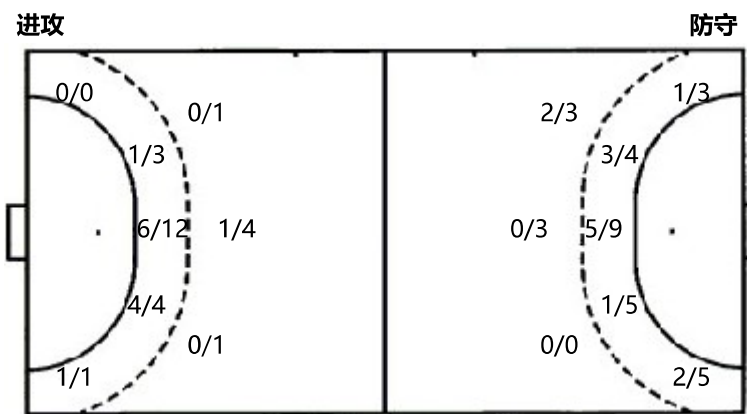
场上队员射门区域

1.王伯珺	5.胡贺	6.曹皓祥	7.沈振宣	8.程志赫	9.伍语桐	10.宋冬阳
	1/1		1/1	1/1 1/1	1/1	
				1/2		
		0/1		1/1	2/2	
		2/3			0/1 2/2	
	1miss			1post	1post	
11.林宇轩	13.倪昌威	16.晏宸轩	17.庄新杨	19.卜宇泰	21.汤志刚	23.陈科宇
	1/1				1/1	
	0/1					0/1
2/3			0/1 1/1		1/2	1/1
2/2	1/1					
1post 1miss						
26.陈一鸣	27.魏语呈	合计				
1/1		2/2 4/4 2/2				
		0/1 0/1 4/8				
		2/3 0/1 11/14				
		3post 2miss 2block				

守门员封挡区域

1.王伯珺	16.晏宸轩	合计
1/1	0/1	0/1 1/1
1/2 1/1 1/6	1/1	2/3 1/1 1/6
2/8 4/5 3/10	0/1 0/2 0/1	2/9 4/7 3/11

射门位置



7米球	3/3	7米球	4/6
快攻	2/4	快攻	4/4
突破	7/10	突破	3/4
超远射	0/0	超远射	0/0
任意球	0/0	任意球	0/1

射门统计

位置	得分	被救	射失	击柱	被封	合计	%
9m	1	2	1		2	6	17
6m	11	6	1	1		19	57.999
边射	1					1	100
7m	3					3	100
快攻	2	1		1		4	50
突破	7	2		1		10	70
任意球							
超远射							
合计	25	11	2	3	2	43	57.999

#	球衣号码	S	首发	Tot.	总射门	6m	6米射门	9m	9米射门	Wing	边射
7m	7米射门	Fst.	快攻	Brk.	突破	FK	任意球	EG	空门	LD	超远射
As.	助攻	PC	未得分助攻	E7	造7米	OF	技术失误	St.	抢断	C7.	被造7米
Blk.	封球	W	黄牌	2m	2分钟罚时	D	红牌	Dr	蓝牌	TP	上场时间