



# 2026年全国青年男子手球锦标赛

## 湖北宜昌

Place 3-4



比赛队伍技术统计

### 广东 29.0 - 34.0 徐州体校

2026-06-12 11:00

场次 NO.23

(14.0-15.5)(15.0-18.5)

宜昌市体育馆

裁判: 肖顺哲(CHN) / 巩志超(CHN)

### 广东

运动员		进球 / 射门												OF	进攻			防守			判罚			时间	
#	姓名	S	Tot.	%	9m	6m	Wing	7m	Fst.	Brk.	FK	EG	LD		As	PC	E7	St.	C7	Blk	W	2m	D		Dr
1	黄智翔																								15:00
2	黄梓涛																								28:12
3	钟俊洋		1/3	33.33			1/3							1	1		1					2			37:17
4	肖振威		0/3		0/1	0/1			0/1					1			1	1							28:25
6	唐梓杰		2/5	40	0/1	1/2		0/1	1/1					2			2								35:26
7	梁衡翔		2/2	100		1/1				1/1				4		1	1								43:13
8	罗彬		11/11	73.33	1/1	3/5	2/2	3/4	1/1	1/2				3			2				1				41:21
9	肖振峰		2/3	66.67		1/2	1/1							1		1					1				42:49
10	刘梓锐																								00:00
11	陆城俊		2/5	40	1/3	0/1			1/1					2											15:00
13	陶振楠		3/3	100		3/3								2		1	1								31:48
16	郑壹心		1/3	33.33			0/2		1/1							1									13:42
17	张子贤		1/1	100					1/1					1											15:00
21	黄梓彬																								42:02
24	黎阳		0/1			0/1																			15:17
30	王子聪		1/1	100		1/1																			06:54
	球队失误																								
	合计		26/41	57.78	2/6	10/11	4/9	3/5	5/6	2/3				17	1	4	4	5			4				06:51:26

守门员		救球 / 射门										时间
#	姓名	Tot.	%	9m	6m	Wing	7m	Fst.	Brk.	FK	LD	
1	黄智翔	4/8	50		1/2	2/3		1/2	0/1			15:00
21	黄梓彬	5/32	15.63	2/4	0/10	1/6	1/3	1/6	0/3			42:02
	合计	9/40	22.5	2/4	1/12	3/9	1/3	2/8	0/4			00:57:02

教练: 温杰

#	球衣号码	S	首发	Tot.	总射门	6m	6米射门	9m	9米射门	Wing	边射
7m	7米射门	Fst.	快攻	Brk.	突破	FK	任意球	EG	空门	LD	超远射
As.	助攻	PC	未得分助攻	E7	造7米	OF	技术失误	St.	抢断	C7.	被造7米
Blk.	封球	W	黄牌	2m	2分钟罚时	D	红牌	Dr	蓝牌	TP	上场时间



# 2026年全国青年男子手球锦标赛

## 湖北宜昌

Place 3-4



比赛队伍技术统计

### 广东 29.0 - 34.0 徐州体校

2026-06-12 11:00

场次 NO.23

(14.0-15.5)(15.0-18.5)

宜昌市体育馆

裁判: 肖顺哲(CHN) / 巩志超(CHN)

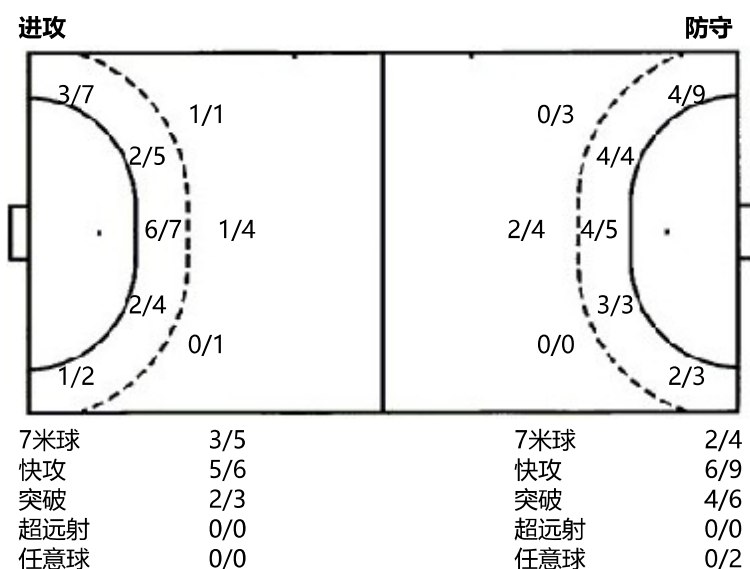
### 场上队员射门区域

1.黄智翔	2.黄梓涛	3.钟俊洋	4.肖振威	6.唐梓杰	7.梁衡翔	8.罗彬
		1/1		1/2		1/1
					1/1	2/2
						3/3
					1/1	2/4
						3/3
9.肖振峰	10.刘梓锐	11.陆城俊	13.陶振楠	16.郑壹心	17.张子贤	21.黄梓彬
1/1		0/1	1/1			
	0/1	1/1	1/1	1/1	0/1	1/1
24.黎阳	30.王子聪	合计		2miss		
				1post		
	1/1	5/6	0/1	4/4		
		1/1		4/4		
0/1		5/7	1/4	6/6		
4post7miss1block						

### 守门员封挡区域

1.黄智翔	21.黄梓彬	合计
0/2	0/5	2/3
1/1	1/3	0/5
	0/6	1/5
1/2	1/2	0/2
		0/6
		2/7
		1/4

### 射门位置



### 射门统计

位置	得分	被救	射失	击柱	被封	合计	%
9m	2	1	2	1		6	33
6m	10	3	2		1	16	63
边射	4	2	1	2		9	44
7m	3	1	1			5	60
快攻	5			1		6	83
突破	2		1			3	67
任意球							
超远射							
合计	26	7	7	4	1	45	57.999

# 球衣号码	S 首发	Tot. 总射门	6m 6米射门	9m 9米射门	Wing边射
7m 7米射门	Fst. 快攻	Brk. 突破	FK 任意球	EG 空门	LD 超远射
As. 助攻	PC 未得分助攻	E7 造7米	OF 技术失误	St. 抢断	C7. 被造7米
Blk. 封球	W 黄牌	2m 2分钟罚时	D 红牌	Dr 蓝牌	TP 上场时间



## 2026年全国青年男子手球锦标赛

湖北宜昌

Place 3-4



比赛队伍技术统计

广东 29.0 - 34.0 徐州体校

2026-06-12 11:00

场次 NO.23

(14.0-15.5)(15.0-18.5)

宜昌市体育馆

裁判: 肖顺哲(CHN) / 巩志超(CHN)

## 徐州体校

运动员		进球 / 射门												进攻			防守			判罚			时间				
#	姓名	S	Tot.	%	9m	6m	Wing	7m	Fst.	Brk.	FK	EG	LD	OF	As	PC	E7	St.	C7	Blk	W	2m		D	Dr		
6	滕天乐		0/2		0/1					0/1				3				1		1						26:52	
7	袁磊		5/6	83.33	0/1	2/2	1/1			2/2				3			2						1			43:00	
9	冯柯语		2/4	50	0/1	1/1	1/2										1	1								38:14	
10	孙昌琦		5/8	62.5	1/2	1/1		1/1	1/1	1/2	0/1			1			1	1	1				1			38:27	
12	王天宇																									39:20	
16	许硕															1										20:37	
17	庄秉瀚		0/1				0/1								1			1					1			12:50	
19	沈东方		3/8	37.5			2/5		1/3						1			2								34:08	
20	常梓良		1/1	100					1/1					1									1			14:02	
27	朱铭璋		1/1	100		1/1									1								1			25:39	
29	马尉翔		2/2	100			2/2												1							25:42	
55	杨耀		5/6	83.33		1/1		0/1	3/3	1/1				1												16:09	
67	李子墨		5/7	71.43	1/1	4/5			0/1								1						1			29:07	
77	姚伟诚		0/2		0/1		0/1																			09:07	
88	朱泽涛		1/1	100		1/1													1				1			17:08	
99	陈西麓		1/3	33.33				1/2			0/1								1							15:00	
	球队失误																										
	合计		31/51	59.61	2/7	11/11	6/12	2/4	6/9	4/6	0/2			9	3	1	5	6	4	1		7				06:45:22	

守门员		救球 / 射门												时间
#	姓名	Tot.	%	9m	6m	Wing	7m	Fst.	Brk.	FK	LD			
12	王天宇	3/21	14.29		2/10	1/4	0/2	0/3	0/2				39:20	
16	许硕	4/12	33.33	1/3	1/3	1/2	1/2	0/2					20:37	
	合计	7/33	21.21	1/3	3/13	2/6	1/4	0/5	0/2				00:59:57	

教练: 王晓龙

#	球衣号码	S	首发	Tot.	总射门	6m	6米射门	9m	9米射门	Wing	边射
7m	7米射门	Fst.	快攻	Brk.	突破	FK	任意球	EG	空门	LD	超远射
As.	助攻	PC	未得分助攻	E7	造7米	OF	技术失误	St.	抢断	C7.	被造7米
Blk.	封球	W	黄牌	2m	2分钟罚时	D	红牌	Dr	蓝牌	TP	上场时间



# 2026年全国青年男子手球锦标赛



## 湖北宜昌

Place 3-4

比赛队伍技术统计

### 广东 29.0 - 34.0 徐州体校

2026-06-12 11:00

场次 NO.23

(14.0-15.5)(15.0-18.5)

宜昌市体育馆

裁判: 肖顺哲(CHN) / 巩志超(CHN)

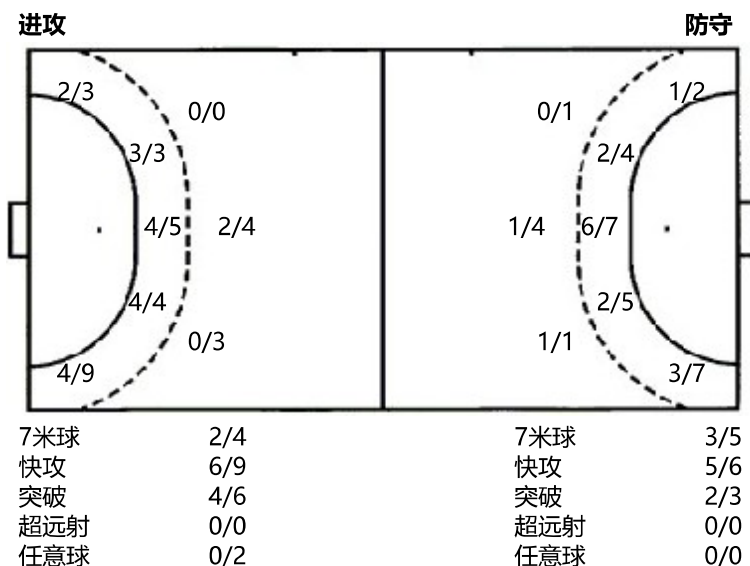
### 场上队员射门区域

6.滕天乐	7.袁磊	9.冯柯语	10.孙昌琦	12.王天宇	16.许硕	17.庄秉瀚
0/1	1/1 0/1 2/2	0/1 1/1 1/1	3/3 1/1 1/1			0/1
1miss		1miss	2post1miss			
19.沈东方	20.常梓良	27.朱铭璋	29.马尉翔	55.杨耀	67.李子墨	77.姚伟诚
1/1 0/1 1/1 1/1 0/1	1/1	1/1	1/1	1/1 2/2 1/1 1/1	1/1 1/1 0/1 2/2 1/1	
1post1miss				1post	1miss	1post1miss
88.朱泽涛	99.陈西麓	合计				
1/1	1/1	7/7 1/3 2/3 2/4 5/6 6/6 5/7 3/4				
	0/1					
1post		6post6miss				

### 守门员封挡区域

12.王天宇	16.许硕	合计
0/5 0/1 1/4 2/3 0/3	1/1 1/1 0/2 0/1 0/1	1/6 1/1 0/4 0/1 0/4 2/7 3/4 0/6

### 射门位置



### 射门统计

位置	得分	被救	射失	击柱	被封	合计	%
9m	2	2	1	2		7	28.99
6m	11	1				12	92
边射	6	3	2	1		12	50
7m	2	1		1		4	50
快攻	6	2	1			9	67
突破	4		1	1		6	67
任意球			1	1		2	
超远射							
合计	31	9	6	6		52	60

# 球衣号码	S 首发	Tot. 总射门	6m 6米射门	9m 9米射门	Wing边射
7m 7米射门	Fst. 快攻	Brk. 突破	FK 任意球	EG 空门	LD 超远射
As. 助攻	PC 未得分助攻	E7 造7米	OF 技术失误	St. 抢断	C7. 被造7米
Blk. 封球	W 黄牌	2m 2分钟罚时	D 红牌	Dr 蓝牌	TP 上场时间