



## 2026年全国青年男子手球锦标赛

湖北宜昌

Semi-Final



比赛队伍技术统计

场次 NO.20

徐州体校 17.5 - 29.5 江苏

(10.5-13.5)(7.0-16.0)

2026-06-10 17:30

宜昌市体育馆

裁判: 李鼎伟(CHN) / 江文(CHN)

## 徐州体校

运动员		进球 / 射门											OF	进攻			防守			判罚			时间		
#	姓名	S	Tot.	%	9m	6m	Wing	7m	Fst.	Brk.	FK	EG		LD	As.	PC	E7	St.	C7	Blk	W	2m		D	Dr
6	滕天乐		2/6	33.33	0/4	1/1			1/1					1	1										18:47
7	袁磊		0/4		0/4										1		1					1			13:21
9	冯柯语																								15:00
10	孙昌琦		1/4	25	0/1	1/2	0/1										1						1		19:46
12	王天宇															1									31:15
16	许硕																								28:45
17	庄秉瀚		0/2				0/2																1		31:31
20	常梓良		1/1	100		1/1								1		1	1	1	1	1	1				29:11
27	朱铭璋		2/3	66.67	0/1	2/2													1						15:07
29	马尉翔		2/4	50		2/3			0/1								1	1							37:52
55	杨耀		4/8	50	0/1	2/4	0/1	1/1		1/1				2									1		43:02
66	黄奥迪		0/1				0/1							1											31:19
67	李子墨		0/1			0/1													2						20:31
77	姚伟诚		0/2		0/1					0/1															12:11
88	朱泽涛													2		1	1	1					1		29:36
99	陈西麓		5/11	45.45	2/7			3/3			0/1			1				1							30:26
	球队失误													4											
	合计		17/47	36.17	2/19	9/14	0/5	4/4	1/2	1/2	0/1			8	2	1	2	5	4	4		6			06:47:40

守门员		救球 / 射门										时间
#	姓名	Tot.	%	9m	6m	Wing	7m	Fst.	Brk.	FK	LD	
12	王天宇	4/17	23.53	0/1	2/8	1/3		0/2	0/1	1/2		31:15
16	许硕	3/18	16.67	1/2	1/7	1/3	0/1	0/1	0/4			28:45
	合计	7/35	20	1/3	3/15	2/6	0/1	0/3	0/5	1/2		01:00:00

教练: 王晓龙

#	球衣号码	S	首发	Tot.	总射门	6m	6米射门	9m	9米射门	Wing	边射
7m	7米射门	Fst.	快攻	Brk.	突破	FK	任意球	EG	空门	LD	超远射
As.	助攻	PC	未得分助攻	E7	造7米	OF	技术失误	St.	抢断	C7.	被造7米
Blk.	封球	W	黄牌	2m	2分钟罚时	D	红牌	Dr	蓝牌	TP	上场时间



# 2026年全国青年男子手球锦标赛

## 湖北宜昌

Semi-Final



比赛队伍技术统计  
场次 NO.20

徐州体校 17.5 - 29.5 江苏  
(10.5-13.5)(7.0-16.0)

2026-06-10 17:30  
宜昌市体育馆

裁判: 李鼎伟(CHN) / 江文(CHN)

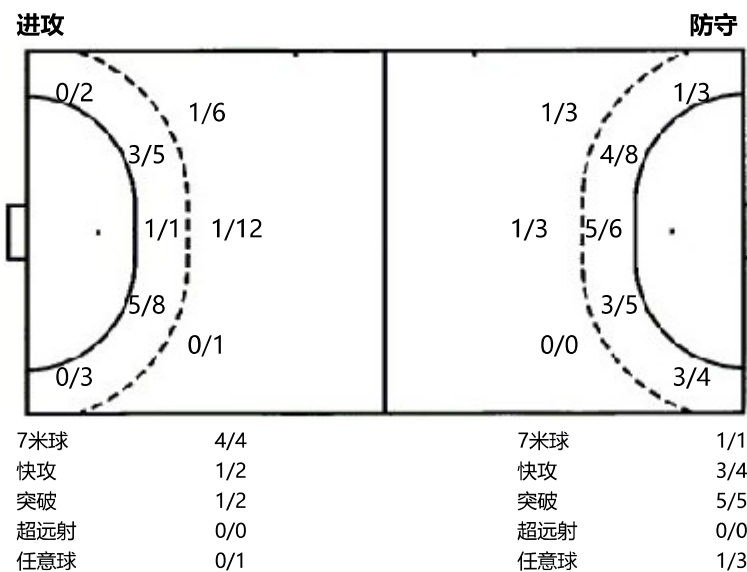
### 场上队员射门区域

6.滕天乐	7.袁磊	9.冯柯语	10.孙昌琦	12.王天宇	16.许硕	17.庄秉瀚
1/1	0/1 0/1		0/1 1/1			0/1 0/1
1post 2miss 1block	1miss 1block		1miss 1block			
20.常梓良	27.朱铭璋	29.马尉翔	55.杨耀	66.黄奥迪	67.李子墨	77.姚伟诚
1/1		1/1 0/1	1/1 0/1			0/1
	1/1 1/1	1/1	2/3 1/1			
	1miss			1miss	1post	1miss
88.朱泽涛	99.陈西麓	合计				
	0/1 1/2	1/1 0/2 3/4				
		0/2 0/2 0/3				
	2/2 1/1 1/1	5/6 4/5 4/5				
	2miss 2block	2post 9miss 6block				

### 守门员封挡区域

12.王天宇	16.许硕	合计
0/2 0/1 0/1	0/1 1/1 0/4	0/3 1/2 0/5
	2/2 2/3 0/1	2/3 2/3
0/4	2/7 0/4 0/4	0/8 2/11

### 射门位置



### 射门统计

位置	得分	被救	射失	击柱	被封	合计	%
9m	2	6	7	1	3	19	11
6m	9	2		1	2	14	64
边射		3	2			5	
7m	4					4	100
快攻	1	1				2	50
突破	1	1				2	50
任意球					1	1	
超远射							
合计	17	13	9	2	6	47	36

#	球衣号码	S	首发	Tot.	总射门	6m	6米射门	9m	9米射门	Wing	边射
7m	7米射门	Fst.	快攻	Brk.	突破	FK	任意球	EG	空门	LD	超远射
As.	助攻	PC	未得分助攻	E7	造7米	OF	技术失误	St.	抢断	C7.	被造7米
Blk.	封球	W	黄牌	2m	2分钟罚时	D	红牌	Dr	蓝牌	TP	上场时间



## 2026年全国青年男子手球锦标赛

湖北宜昌

Semi-Final



比赛队伍技术统计

场次 NO.20

徐州体校 17.5 - 29.5 江苏

(10.5-13.5)(7.0-16.0)

2026-06-10 17:30

宜昌市体育馆

裁判: 李鼎伟(CHN) / 江文(CHN)

## 江苏

运动员		进球 / 射门												OF	进攻			防守			判罚			时间	
#	姓名	S	Tot.	%	9m	6m	Wing	7m	Fst.	Brk.	FK	EG	LD		As.	PC	E7	St.	C7	Blk	W	2m	D		Dr
1	王伯珺																								29:54
5	胡贺		1/4	25		0/1	0/1			1/1	0/1					1						1			33:47
6	曹皓祥		1/3	33.33	1/2	0/1								1					1						16:11
7	沈振宣		2/3	66.67		0/1		1/1		1/1				1	1										35:10
8	程志赫		3/4	75		2/3			1/1					1		1	1					1			27:13
10	宋冬阳		1/1	100			1/1							1											15:00
11	林宇轩		0/3		0/1	0/1			0/1																34:00
13	倪昌威																		1						15:00
15	仇聖博		2/2	100		2/2								1											15:00
16	晏宸轩													1											30:06
17	庄新杨		8/10	80	1/3	2/2	2/2		2/2	1/1				1				1	3						26:27
19	卜宇泰		1/2	50			1/2										2								44:56
21	汤志刚		2/4	50		2/4								1		1									30:42
23	陈科宇		4/5	80		1/1				2/2	1/2			2		1		1				1			31:31
26	陈一鸣		3/4	75		3/3	0/1							1					1	1	1				26:44
27	魏语呈																								00:00
	球队失误																								
	合计		28/45	62.22	2/6	12/19	4/7	1/1	3/4	5/5	1/3			11	1	4	3	2	6	1	4				06:51:41

守门员		救球 / 射门											时间
#	姓名	Tot.	%	9m	6m	Wing	7m	Fst.	Brk.	FK	LD		
1	王伯珺	6/14	42.86	4/4	1/7		0/1	0/1	1/1			29:54	
16	晏宸轩	7/16	43.75	2/4	1/4	3/3	0/3	1/1	0/1			30:06	
	合计	13/30	43.33	6/8	2/11	3/3	0/4	1/2	1/2			01:00:00	

教练: 赵晨

#	球衣号码	S	首发	Tot.	总射门	6m	6米射门	9m	9米射门	Wing	边射
7m	7米射门	Fst.	快攻	Brk.	突破	FK	任意球	EG	空门	LD	超远射
As.	助攻	PC	未得分助攻	E7	造7米	OF	技术失误	St.	抢断	C7.	被造7米
Blk.	封球	W	黄牌	2m	2分钟罚时	D	红牌	Dr	蓝牌	TP	上场时间



# 2026年全国青年男子手球锦标赛

## 湖北宜昌

### Semi-Final



比赛队伍技术统计  
场次 NO.20

徐州体校 17.5 - 29.5 江苏  
(10.5-13.5)(7.0-16.0)

2026-06-10 17:30  
宜昌市体育馆

裁判: 李鼎伟(CHN) / 江文(CHN)

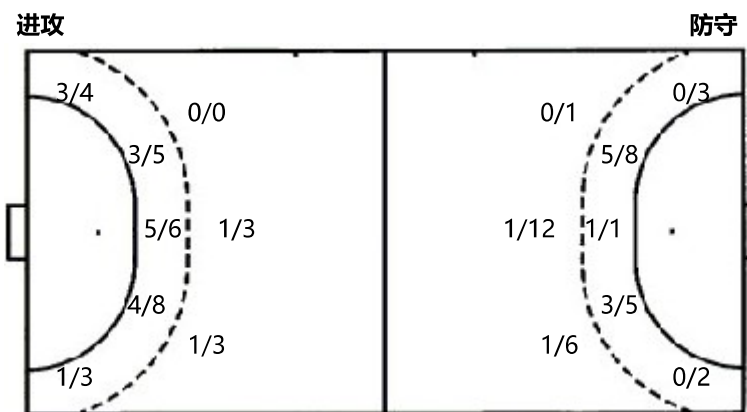
### 场上队员射门区域

1.王伯珺	5.胡贺	6.曹皓祥	7.沈振宣	8.程志赫	10.宋冬阳	11.林宇轩
	1/1	1/1		1/1		
	1/1	0/1				
			2/2	2/3	1/1	
	1miss 1block	2miss	1miss			1post 2block
13.倪昌威	15.仇聖博	16.晏宸轩	17.庄新杨	19.卜宇泰	21.汤志刚	23.陈科宇
			2/2	0/1	3/3	
						2/2
				0/1		
					0/1	
			3/3	1/1	2/2	1/1
						1/2
			1miss			
26.陈一鸣	27.魏语呈	合计				
		3/3	1/2	5/5		
		1/3		1/3		
2/2	1/1	8/8		9/11		
		1post 5miss 4block				

### 守门员封挡区域

1.王伯珺	16.晏宸轩	合计				
	0/1	2/2	0/2	0/1	2/2	1/4
1/1	3/3	1/1	2/2	2/2	2/2	3/3
0/1	1/3	0/4	1/5	0/2	1/1	1/6
			1/5	1/5	1/5	

### 射门位置



7米球	1/1	7米球	4/4
快攻	3/4	快攻	1/2
突破	5/5	突破	1/2
超远射	0/0	超远射	0/0
任意球	1/3	任意球	0/1

### 射门统计

位置	得分	被救	射失	击柱	被封	合计	%
9m	2	1	2		1	6	33
6m	12	3	2		2	19	63
边射	4	2	1			7	57.0000
7m	1					1	100
快攻	3			1		4	75
突破	5					5	100
任意球	1	1			1	3	33
超远射							
合计	28	7	5	1	4	45	62

#	球衣号码	S	首发	Tot.	总射门	6m	6米射门	9m	9米射门	Wing	边射
7m	7米射门	Fst.	快攻	Brk.	突破	FK	任意球	EG	空门	LD	超远射
As.	助攻	PC	未得分助攻	E7	造7米	OF	技术失误	St.	抢断	C7.	被造7米
Blk.	封球	W	黄牌	2m	2分钟罚时	D	红牌	Dr	蓝牌	TP	上场时间