



2026年全国青年男子手球锦标赛



湖北宜昌

Place 5-8

比赛队伍技术统计

安徽体院 44.0 - 35.0 山东精诚

2026-06-10 13:00

场次 NO.17

(17.5-12.5)(26.5-22.5)

宜昌市体育馆

裁判: 倪震(CHN) / 刘赛雅(CHN)

安徽体院

运动员		进球 / 射门												OF	进攻			防守			判罚			时间	
#	姓名	S	Tot.	%	9m	6m	Wing	7m	Fst.	Brk.	FK	EG	LD		As	PC	E7	St.	C7	Blk	W	2m	D		Dr
1	苏文诺																								42:14
2	尹孝玉		1/1	100					1/1					1											15:00
3	袁健生																								00:00
5	吴桐		3/3	100		1/1		2/2						1		2	1								44:27
7	姚哲瀚		5/7	71.43	0/1	1/1	1/2		3/3					3											37:21
8	高晨曦		0/1			0/1														1	2				12:59
9	王乐		5/9	55.56	1/1		2/3	0/1	2/3	0/1					1	1									43:28
10	胡成旭		8/10	80		2/3	1/1	1/1	3/3	1/2				3		1						2			40:07
12	陈浩琪																								15:00
13	周子航		2/3	66.67	1/2	1/1								1		1									15:47
14	王巍然		4/4	100		2/2				2/2				1	1			3							23:47
16	杨昌宇																								02:40
17	李润柏																								29:41
18	蒋子浩		5/6	83.33		2/2			2/2	1/2				2				1							36:13
20	赵轩		2/4	50			1/3			1/1				1											31:50
21	徐丙乐		2/3	66.67			1/2		1/1									1							21:16
	球队失误													2											
	合计		37/51	72.55	2/4	9/11	6/11	3/4	12/11	5/8				13	1	1	5	2	4		1	4			06:51:50

守门员		救球 / 射门											时间
#	姓名	Tot.	%	9m	6m	Wing	7m	Fst.	Brk.	FK	LD		
1	苏文诺	12/34	35.29	3/3	3/12	3/4	0/3	0/4	3/8			42:14	
12	陈浩琪	4/10	40	1/1	1/2		1/1	0/1	1/5			15:00	
16	杨昌宇	0/4			0/3		0/1					02:40	
	合计	16/48	33.33	4/4	4/17	3/4	1/5	0/5	4/13			00:59:54	

教练: 孙来苗

#	球衣号码	S	首发	Tot.	总射门	6m	6米射门	9m	9米射门	Wing	边射
7m	7米射门	Fst.	快攻	Brk.	突破	FK	任意球	EG	空门	LD	超远射
As.	助攻	PC	未得分助攻	E7	造7米	OF	技术失误	St.	抢断	C7.	被造7米
Blk.	封球	W	黄牌	2m	2分钟罚时	D	红牌	Dr	蓝牌	TP	上场时间



2026年全国青年男子手球锦标赛



湖北宜昌

Place 5-8

比赛队伍技术统计
场次 NO.17

安徽体院 44.0 - 35.0 山东精诚
(17.5-12.5)(26.5-22.5)

2026-06-10 13:00
宜昌市体育馆

裁判: 倪震(CHN) / 刘赛雅(CHN)

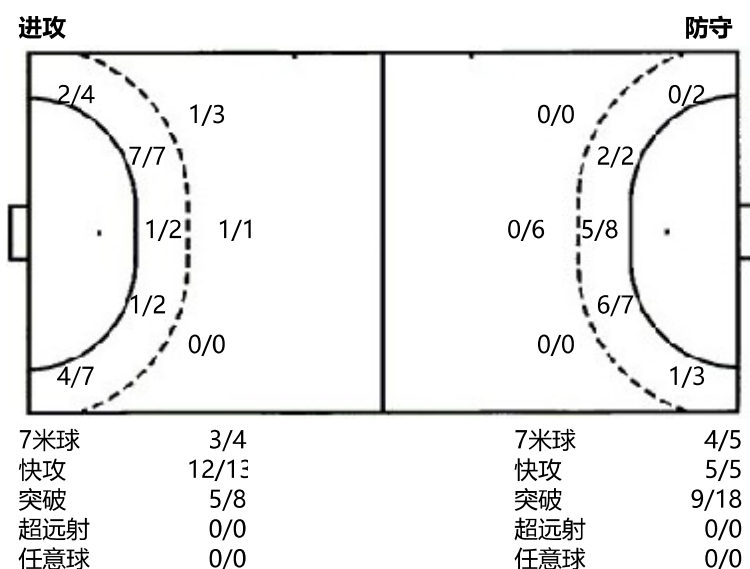
场上队员射门区域

1.苏文诺	2.尹孝玉	3.袁健生	5.吴桐	7.姚哲瀚	8.高晨曦	9.王乐
			1/1			1/1 1/1
				1/1 3/3		2/2
	1/1			1/1 0/1		1/2
10.胡成旭	12.陈浩琪	13.周子航	14.王巍然	16.杨昌宇	17.李润柏	18.蒋子浩
1/1			1/1 1/1			1/1
1/1						
3/4 2/2 1/1		2/2	2/2			1/1 1/1 2/2
1miss		1miss		1miss		3post
20.赵轩	21.徐丙乐	合计				1miss
		3/3 3/3 1/1				
		4/4 5/5				
1/1 1/1	1/1 1/2	9/11 3/4 9/11				
1post1miss		4post5miss				

守门员封挡区域

1.苏文诺	12.陈浩琪	16.杨昌宇	合计
0/2 2/3 0/2	0/1		0/3 2/3 0/2
2/4 0/4	1/2 1/3	0/2 0/1	3/8 1/8
1/6 4/6 3/7	0/1 2/3	0/1	1/8 4/6 5/10

射门位置



射门统计

位置	得分	被救	射失	击柱	被封	合计	%
9m	2		2			4	50
6m	9	2				11	82
边射	6	2	1	2		11	55.000
7m	3	1				4	75
快攻	12			1		13	92
突破	5		2	1		8	63
任意球							
超远射							
合计	37	5	5	4		51	73

# 球衣号码	S 首发	Tot. 总射门	6m 6米射门	9m 9米射门	Wing边射
7m 7米射门	Fst. 快攻	Brk. 突破	FK 任意球	EG 空门	LD 超远射
As. 助攻	PC 未得分助攻	E7 造7米	OF 技术失误	St. 抢断	C7. 被造7米
Blk. 封球	W 黄牌	2m 2分钟罚时	D 红牌	Dr 蓝牌	TP 上场时间



2026年全国青年男子手球锦标赛



湖北宜昌

Place 5-8

比赛队伍技术统计

安徽体院 44.0 - 35.0 山东精诚

2026-06-10 13:00

场次 NO.17

(17.5-12.5)(26.5-22.5)

宜昌市体育馆

裁判: 倪震(CHN) / 刘赛雅(CHN)

山东精诚

运动员		进球 / 射门												OF	进攻			防守			判罚			时间	
#	姓名	S	Tot.	%	9m	6m	Wing	7m	Fst.	Brk.	FK	EG	LD		As	PC	E7	St.	C7	Blk	W	2m	D		Dr
1	李睿智																								44:02
2	王子超		9/14	64.29	0/1	1/2	0/1	3/4	2/2	3/4							2		1						43:13
3	张玉良		2/5	40			1/3		1/1	0/1				1	1		1	1							37:12
5	赵瑞鹏		3/8	37.5	0/1	2/2	0/1	1/1		0/3				2							2				39:55
6	赵佳昊		10/11	76.92	0/2	5/5			1/1	4/5				1		1	1								43:52
7	卜新健		0/1			0/1											1								25:04
8	张祥祎		3/7	42.86		3/5				0/2						1	1				1				38:06
10	张玉宝		3/4	75	0/1	1/1			1/1	1/1				4		1	2		1						42:29
11	文士豪		1/2	50						1/2															15:00
16	刘程锦																								15:58
17	孙家栋		1/1	100		1/1										1	1								15:58
18	魏子涵																								01:40
22	霍益桐		0/1		0/1									1							1				16:07
26	魏子杰																								15:58
29	郭津铭																								15:58
39	徐建硕																								00:58
	球队失误																								
	合计		32/51	57.14	0/6	13/11	1/5	4/5	5/5	9/18				9	1	4	5	5		2	4				06:51:30

守门员		救球 / 射门											时间
#	姓名	Tot.	%	9m	6m	Wing	7m	Fst.	Brk.	FK	LD		
1	李睿智	4/34	11.76	0/1	1/8	2/7	1/4	0/11	0/3			44:02	
26	魏子杰	1/8	12.5	0/1	1/3	0/1		0/1	0/2			15:58	
	合计	5/42	11.9	0/2	2/11	2/8	1/4	0/12	0/5			01:00:00	

教练: 洪石磊

#	球衣号码	S	首发	Tot.	总射门	6m	6米射门	9m	9米射门	Wing	边射
7m	7米射门	Fst.	快攻	Brk.	突破	FK	任意球	EG	空门	LD	超远射
As.	助攻	PC	未得分助攻	E7	造7米	OF	技术失误	St.	抢断	C7.	被造7米
Blk.	封球	W	黄牌	2m	2分钟罚时	D	红牌	Dr	蓝牌	TP	上场时间



2026年全国青年男子手球锦标赛



湖北宜昌

Place 5-8

比赛队伍技术统计
场次 NO.17

安徽体院 44.0 - 35.0 山东精诚
(17.5-12.5)(26.5-22.5)

2026-06-10 13:00
宜昌市体育馆

裁判: 倪震(CHN) / 刘赛雅(CHN)

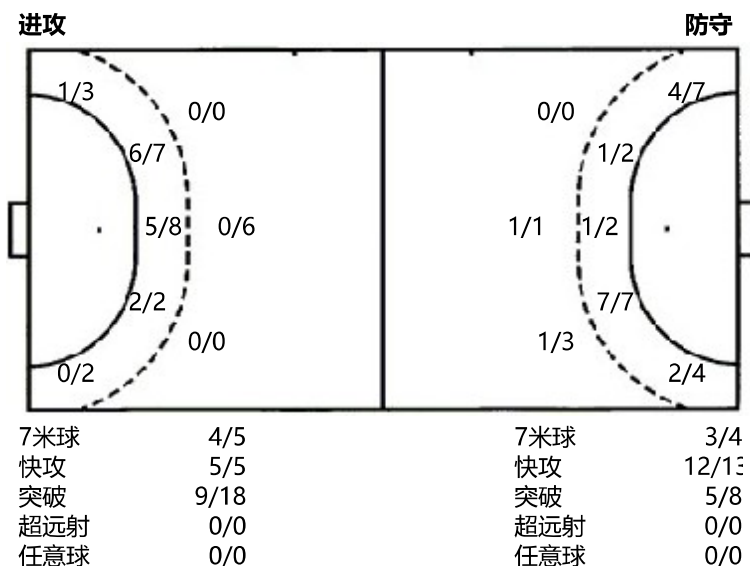
场上队员射门区域

1.李睿智	2.王子超	3.张玉良	5.赵瑞鹏	6.赵佳昊	7.卜新健	8.张祥祎
	2/2	0/1	1/1 1/1 1/1	0/1 1/1		
	0/1	3/3		3/3		1/3
	4/4 0/1 0/1	0/1 2/2	0/2	1/1 1/1 1/1	0/1	1/2 1/2
	1post1miss	1miss	1post2miss	1miss		
10.张玉宝	11.文士豪	16.刘程锦	17.孙家栋	18.魏子涵	22.霍益桐	26.魏子杰
			1/1			
2/2		1/2			0/1	
1post						
29.郭津铭	39.徐建硕	合计				
		3/3 1/3 2/2				
		5/8 7/8				
		7/8 2/6 5/10				
		3post5miss				

守门员封挡区域

1.李睿智	26.魏子杰	合计
0/3 0/3 0/1		0/3 0/3 0/1
0/4 0/5		0/4 0/5
2/10 1/4 1/4	0/1 1/7	2/11 1/4 2/11

射门位置



射门统计

位置	得分	被救	射失	击柱	被封	合计	%
9m		4	1	1		6	
6m	13	4				17	76
边射	1	3	1			5	20
7m	4	1				5	80
快攻	5					5	100
突破	9	4	3	2		18	50
任意球							
超远射							
合计	32	16	5	3		56	57.000

# 球衣号码	S 首发	Tot. 总射门	6m 6米射门	9m 9米射门	Wing边射
7m 7米射门	Fst. 快攻	Brk. 突破	FK 任意球	EG 空门	LD 超远射
As. 助攻	PC 未得分助攻	E7 造7米	OF 技术失误	St. 抢断	C7. 被造7米
Blk. 封球	W 黄牌	2m 2分钟罚时	D 红牌	Dr 蓝牌	TP 上场时间