



2026年全国青年男子手球锦标赛

湖北宜昌

Preliminary



比赛队伍技术统计

山东精诚 20.0 - 44.5 北京

2026-06-07 13:00

场次 NO.10

(6.0-27.5)(14.0-17.0)

宜昌市体育馆

裁判: 李鼎伟(CHN) / 江文(CHN)

山东精诚

运动员		进球 / 射门												OF	进攻			防守			判罚			时间	
#	姓名	S	Tot.	%	9m	6m	Wing	7m	Fst.	Brk.	FK	EG	LD		As	PC	E7	St.	C7	Blk	W	2m	D		Dr
1	李睿智																								15:00
2	王子超		5/11	45.45	1/5	1/1		1/1		2/4				2				1							24:47
3	张玉良		6/10	60	2/5	2/3			1/1		1/1														25:40
5	赵瑞鹏		1/4	25	0/1	1/2	0/1							2	1	1									17:38
6	赵佳昊		1/3	33.33	1/3									2			2		1						32:34
7	卜新健													3											15:00
8	张祥祎		1/4	25	0/1	1/3								1								1			22:25
10	张玉宝		3/6	50	2/3	1/2					0/1			1											35:34
11	文士豪		0/1						0/1														1		12:58
17	孙家栋		2/5	40		1/3			1/2					3											45:00
18	魏子涵																						1		13:00
22	霍益桐		0/5		0/4	0/1								1		1									46:16
26	魏子杰																								45:00
28	刘炎赫													1											17:42
29	郭津铭																								30:00
39	徐建硕																								15:19
	球队失误																								
	合计		19/43	38.78	6/22	7/15	0/1	1/1	2/4	2/4	1/2			16	1	1	3		1	1		3			06:53:53

守门员		救球 / 射门											时间
#	姓名	Tot.	%	9m	6m	Wing	7m	Fst.	Brk.	FK	LD		
1	李睿智	1/15	6.67	0/3	0/5	1/2		0/3	0/2			15:00	
26	魏子杰	8/33	24.24	1/2	4/14	1/2	1/3	0/6	1/6			45:00	
	合计	9/48	18.75	1/5	4/19	2/4	1/3	0/9	1/8			01:00:00	

教练: 洪石磊

#	球衣号码	S	首发	Tot.	总射门	6m	6米射门	9m	9米射门	Wing	边射	
	7m	7米射门	Fst.	快攻	Brk.	突破	FK	任意球	EG	空门	LD	超远射
	As.	助攻	PC	未得分助攻	E7	造7米	OF	技术失误	St.	抢断	C7.	被造7米
	Blk.	封球	W	黄牌	2m	2分钟罚时	D	红牌	Dr	蓝牌	TP	上场时间



2026年全国青年男子手球锦标赛

湖北宜昌

Preliminary



比赛队伍技术统计

山东精诚 20.0 - 44.5 北京

2026-06-07 13:00

场次 NO.10

(6.0-27.5)(14.0-17.0)

宜昌市体育馆

裁判: 李鼎伟(CHN) / 江文(CHN)

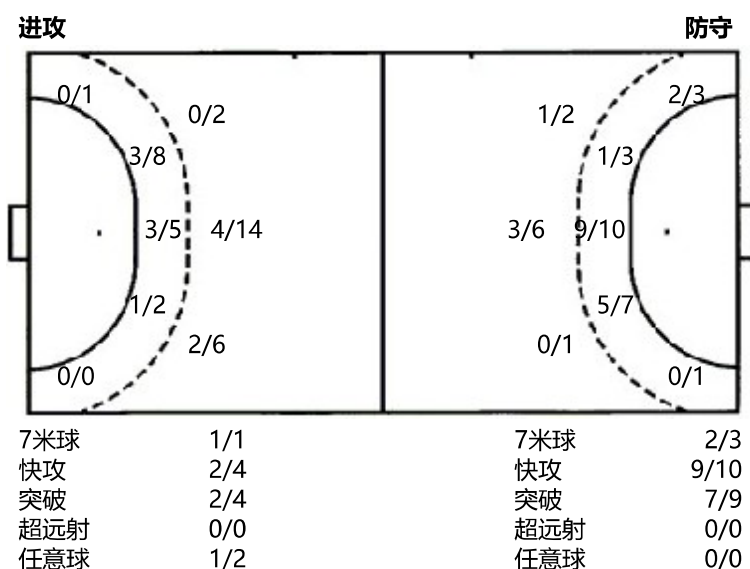
场上队员射门区域

1.李睿智	2.王子超	3.张玉良	5.赵瑞鹏	6.赵佳昊	7.卜新健	8.张祥祎
	1/2					
	1/1	0/1	1/1			
	1/1	1/1	1/1	0/1	1/1	0/1
	1/1	1/1	1/1	1/2	2/2	1/2
	2post2miss		1miss1block			
10.张玉宝	11.文士豪	17.孙家栋	18.魏子涵	22.霍益桐	26.魏子杰	28.刘炎赫
1/1		0/1				
2/2		0/1	0/1	2/2		
2miss	1post			0/3		
29.郭津铭	39.徐建硕	合计				
		1/2	1/1			
		3/3	0/2	0/2		
		5/12	2/4	7/8		
		3post5miss7block				

守门员封挡区域

1.李睿智	26.魏子杰	合计
0/1	0/2	0/3
0/4	0/2	0/2
0/1	1/6	1/10
1/4	0/2	0/2
0/1	0/1	0/2
0/4	5/14	1/5
	1/1	1/5
	6/18	1/2
	1/2	1/9

射门位置



射门统计

位置	得分	被救	射失	击柱	被封	合计	%
9m	6	8	2	1	5	22	27
6m	7	6			2	15	47
边射			1			1	
7m	1					1	100
快攻	2	1		1		4	50
突破	2		1	1		4	50
任意球	1		1			2	50
超远射							
合计	19	15	5	3	7	49	39

# 球衣号码	S 首发	Tot. 总射门	6m 6米射门	9m 9米射门	Wing 边射
7m 7米射门	Fst. 快攻	Brk. 突破	FK 任意球	EG 空门	LD 超远射
As. 助攻	PC 未得分助攻	E7 造7米	OF 技术失误	St. 抢断	C7. 被造7米
Blk. 封球	W 黄牌	2m 2分钟罚时	D 红牌	Dr 蓝牌	TP 上场时间



2026年全国青年男子手球锦标赛

湖北宜昌

Preliminary



比赛队伍技术统计

场次 NO.10

山东精诚 20.0 - 44.5 北京

(6.0-27.5)(14.0-17.0)

2026-06-07 13:00

宜昌市体育馆

裁判: 李鼎伟(CHN) / 江文(CHN)

北京

运动员		进球 / 射门												OF	进攻			防守			判罚		时间			
#	姓名	S	Tot.	%	9m	6m	Wing	7m	Fst.	Brk.	FK	EG	LD		As	PC	E7	St.	C7	Blk	W	2m		D	Dr	
5	赖鹏程		3/3	100		1/1			2/2																23:27	
9	周厚霖		5/5	100		2/2			1/1	2/2					1										15:00	
12	吕逢洋														1										28:51	
13	邵强		6/8	75	1/2	2/2		1/2		2/2					2										32:01	
14	张洪浩		3/4	75		1/2			2/2																24:22	
15	黄梓庭		3/4	75	2/3	1/1											1		2						22:17	
16	吕承峰																								31:06	
17	李博文		3/3	100			2/2		1/1						1										39:38	
21	马海心		2/3	66.67				1/1	1/2									1							20:19	
23	林冠臣		1/3	33.33		1/3																			34:46	
24	任武乾盛		4/5	80		4/5											1		2						22:17	
29	张茗皓		3/7	42.86	0/2	1/2	0/1		1/1	1/1					1	1		1	1						30:30	
30	王业旺		1/1	100	1/1										1	2									15:00	
31	程博		3/5	60		1/1	0/1		1/1	1/2					2	2		2							29:48	
66	曹梓洋														1				1	3					22:48	
83	陈宇翔		2/4	50	0/1	1/1				1/2					1							1			25:15	
	球队失误																									
	合计		39/57	70.91	4/9	15/21	2/4	2/3	9/10	7/9					7	9		1	4	3	7		1		06:57:25	

守门员		救球 / 射门											时间
#	姓名	Tot.	%	9m	6m	Wing	7m	Fst.	Brk.	FK	LD		
12	吕逢洋	7/13	53.85	6/7	1/4					0/2		28:51	
16	吕承峰	8/21	38.1	2/7	5/9			0/1	1/3		0/1	31:06	
	合计	15/34	44.12	8/14	6/13			0/1	1/3	0/2	0/1	00:59:57	

教练: 蒋维一

#	球衣号码	S	首发	Tot.	总射门	6m	6米射门	9m	9米射门	Wing	边射
7m	7米射门	Fst.	快攻	Brk.	突破	FK	任意球	EG	空门	LD	超远射
As.	助攻	PC	未得分助攻	E7	造7米	OF	技术失误	St.	抢断	C7.	被造7米
Blk.	封球	W	黄牌	2m	2分钟罚时	D	红牌	Dr	蓝牌	TP	上场时间



2026年全国青年男子手球锦标赛



湖北宜昌

Preliminary

比赛队伍技术统计

山东精诚 20.0 - 44.5 北京

2026-06-07 13:00

场次 NO.10

(6.0-27.5)(14.0-17.0)

宜昌市体育馆

裁判: 李鼎伟(CHN) / 江文(CHN)

场上队员射门区域

5.赖鹏程	9.周厚霖	12.吕逢洋	13.邵强	14.张洪浩	15.黄梓庭	16.吕承峰
1/1	2/2		2/2 3/3		1/1 1/1	
1/1	1/1 1/1 1/1		0/1 0/1 1/1	3/4	1/1	

17.李博文	21.马海心	23.林冠臣	24.任武乾盛	29.张茗皓	30.王业旺	31.程博
	1/1		1/1	1/1 0/1		1/1 1/1
3/3	1/1	1/2	0/1 3/3	1/1 0/1	1/1	1/2

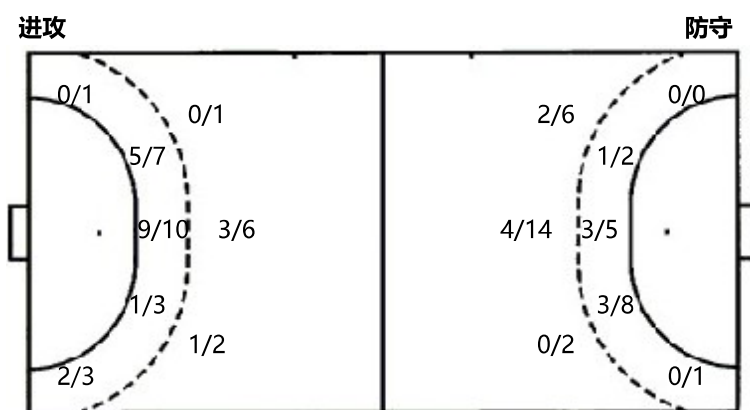
66.曹梓洋	83.陈宇翔	合计
	1/1	3/3 2/2 9/10
		2/2 2/2
	1/2	12/18 1/2 8/9

1post 1miss 2miss 1miss
1post5miss1block

守门员封挡区域

12.吕逢洋	16.吕承峰	合计
1/1	0/1 0/1	1/2 0/1
0/1 1/1	0/2 2/2 1/1	0/3 2/2 2/2
4/6 0/2 1/2	3/6 2/2 0/6	7/12 2/4 1/8

射门位置



射门统计

位置	得分	被救	射失	击柱	被封	合计	%
9m	4	1	3		1	9	44
6m	15	4	1			20	75
边射	2	2				4	50
7m	2	1				3	67
快攻	9			1		10	90
突破	7	1	1			9	78
任意球							
超远射							
合计	39	9	5	1	1	55	71

7米球	2/3	7米球	1/1
快攻	9/10	快攻	2/4
突破	7/9	突破	2/4
超远射	0/0	超远射	0/0
任意球	0/0	任意球	1/2

# 球衣号码	S 首发	Tot. 总射门	6m 6米射门	9m 9米射门	Wing边射
7m 7米射门	Fst. 快攻	Brk. 突破	FK 任意球	EG 空门	LD 超远射
As. 助攻	PC 未得分助攻	E7 造7米	OF 技术失误	St. 抢断	C7. 被造7米
Blk. 封球	W 黄牌	2m 2分钟罚时	D 红牌	Dr 蓝牌	TP 上场时间