



2025-2026中国手球超级联赛女子联赛

南沙开建·南沙赛区

Preliminary



比赛队伍技术统计

江苏铭凡 21.0 - 23.0 广东

2026-06-09 20:00

场次 NO.43

(11.5-8.0)(8.5-12.0)(1.0-3.0)

大湾区文化体育中心体育馆

裁判: 许洛(CHN) / 戴德发(CHN)

江苏铭凡

运动员		进球 / 射门												OF	进攻			防守			判罚			时间		
#	姓名	S	Tot.	%	9m	6m	Wing	7m	Fst.	Brk.	FK	EG	LD		As.	PC	E7	St.	C7	Blk	W	2m	D		Dr	
5	庄红艳																								00:00	
6	刘杰																									00:00
9	黄奕涵																									00:00
15	施想		3/4	75				3/4								2	1									60:00
17	周俞晨																									00:00
18	程雅涵		1/6	16.67	0/2		0/2	1/1	0/1					1	1	1	2									60:00
21	胡雨诺																									00:00
23	刘雨晴		2/8	25	2/4			0/3			0/1				2	1	1					1				59:28
25	高媛媛																									00:00
26	孟芳芳		5/11	45.45	0/1	1/5			2/2	2/3				2	1	2		1								31:00
27	焦雅		0/1					0/1																		00:00
30	李子艾		2/3	66.67		2/2			0/1					1		3	1		2							29:41
31	李子风		2/7	28.57	0/1	1/4		1/2						2		1	2	1		1						57:02
52	彭如玉																									20:57
56	付昭君		4/7	57.14		1/3		0/1	2/2	1/1				3				4								60:00
66	宋琛茜														1											39:03
	球队失误																									
	合计		19/47	40.43	2/8	5/14	0/2	5/12	4/6	3/4	0/1			9	4	4	8	3	8	3		2				06:57:11

守门员		救球 / 射门											时间
#	姓名	Tot.	%	9m	6m	Wing	7m	Fst.	Brk.	FK	LD		
21	胡雨诺	0/1					0/1					00:00	
52	彭如玉	3/14	21.43	3/3	0/3	0/2	0/6					20:57	
66	宋琛茜	12/23	52.17	5/8	5/8	0/2	2/3		0/2			39:03	
	合计	15/38	39.47	8/11	5/11	0/4	2/10		0/2			01:00:00	

教练: 蓝小玲

#	球衣号码	S	首发	Tot.	总射门	6m	6米射门	9m	9米射门	Wing	边射
7m	7米射门	Fst.	快攻	Brk.	突破	FK	任意球	EG	空门	LD	超远射
As.	助攻	PC	未得分助攻	E7	造7米	OF	技术失误	St.	抢断	C7.	被造7米
Blk.	封球	W	黄牌	2m	2分钟罚时	D	红牌	Dr	蓝牌	TP	上场时间



2025-2026中国手球超级联赛女子联赛

南沙开建·南沙赛区

Preliminary



比赛队伍技术统计
场次 NO.43

江苏铭凡 21.0 - 23.0 广东

(11.5-8.0)(8.5-12.0)(1.0-3.0)

2026-06-09 20:00
大湾区文化体育中心体育馆

裁判: 许洛(CHN) / 戴德发(CHN)

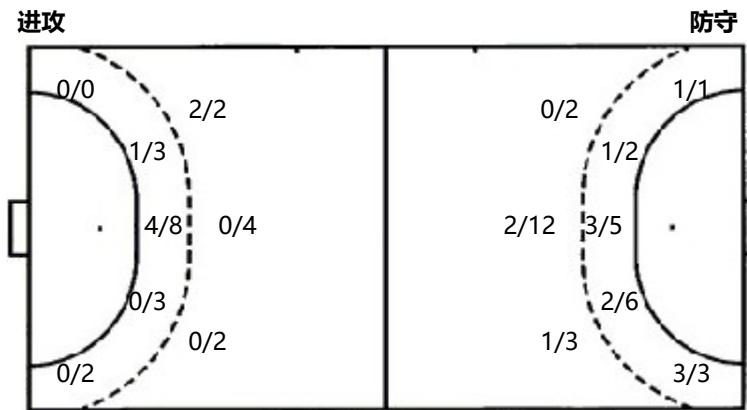
场上队员射门区域

5.庄红艳	6.刘杰	9.黄奕涵	15.施想	17.周俞晨	18.程雅涵	21.胡雨诺
			1/1			
					0/1	
			1/1 0/1 1/1		1/1	0/1
2post 1block						
23.刘雨晴	25.高媛媛	26.孟芳芳	27.焦雅	30.李子艾	31.李子风	52.彭如玉
					0/1	
0/1		1/1	1/2			1/4
1/1 0/1 1/2		1/1 2/2		1/1 1/1		1/1
2post 1block		2post 1miss 2block 1post		1post		1post
56.付昭君	66.宋琛茜	合计				
0/1		1/3				
		1/3	2/6			
	0/1 4/5	4/4 1/4	10/13			
9post 1miss 4block						

守门员封挡区域

21.胡雨诺	52.彭如玉	66.宋琛茜	合计		
	0/1 0/1	1/3 1/2 1/3	1/4 1/2 1/4		
	1/2 1/1	3/3 1/1 2/2	4/5 2/2 2/2		
0/1	1/4 0/5	1/5 1/1 1/3	2/10 1/1 1/8		

射门位置



7米球	5/12	7米球	8/13
快攻	4/6	快攻	0/0
突破	3/4	突破	2/2
超远射	0/0	超远射	0/0
任意球	0/1	任意球	0/0

射门统计

位置	得分	被救	射失	击柱	被封	合计	%
9m	2	1		2	3	8	25
6m	5	5	1	2	1	14	36
边射		1		1		2	
7m	5	5		2		12	42
快攻	4	1		1		6	67
突破	3			1		4	75
任意球		1				1	
超远射							
合计	19	14	1	9	4	47	40

#	球衣号码	S	首发	Tot.	总射门	6m	6米射门	9m	9米射门	Wing	边射
7m	7米射门	Fst.	快攻	Brk.	突破	FK	任意球	EG	空门	LD	超远射
As.	助攻	PC	未得分助攻	E7	造7米	OF	技术失误	St.	抢断	C7.	被造7米
Blk.	封球	W	黄牌	2m	2分钟罚时	D	红牌	Dr	蓝牌	TP	上场时间



2025-2026中国手球超级联赛女子联赛

南沙开建·南沙赛区

Preliminary



比赛队伍技术统计

江苏铭凡 21.0 - 23.0 广东

2026-06-09 20:00

场次 NO.43

(11.5-8.0)(8.5-12.0)(1.0-3.0)

大湾区文化体育中心体育馆

裁判: 许洛(CHN) / 戴德发(CHN)

广东

运动员		进球 / 射门												OF	进攻			防守			判罚			时间	
#	姓名	S	Tot.	%	9m	6m	Wing	7m	Fst.	Brk.	FK	EG	LD		As.	PC	E7	St.	C7	Blk	W	2m	D		Dr
5	赵晔		7/15	46.67	1/6	1/2		5/7						2									1		57:10
6	张雨乐		2/3	66.67		0/1	2/2									1									24:53
7	顾天澍		3/6	50	1/2	1/1		0/2		1/1				1				6							23:04
8	唐悦		4/8	50	1/3	0/2		2/2		1/1				2	1										24:19
10	董雪															1									00:46
11	周亚茹															1			1						29:11
13	杨慧		0/1					0/1								1									30:00
16	冯颖慧																								35:49
19	张晓梅		1/9	11.11	0/6	1/3								3		1		1	1			1			46:08
21	朱海云																								03:44
22	范春燕																								00:27
23	覃元沿		1/1	100			1/1																		34:49
26	杨丽丽																								23:44
28	叶飞雪		2/2	100		2/2								2		3	1	1	2			1			44:20
31	张含笑		2/3	66.67		1/2	1/1																		34:46
33	王丹		1/1	100				1/1																	00:00
	球队失误																								
	合计		23/49	46.94	3/17	6/13	4/4	8/13		2/2				10	1	8	1	8	4			3			06:53:10

守门员		救球 / 射门										时间
#	姓名	Tot.	%	9m	6m	Wing	7m	Fst.	Brk.	FK	LD	
16	冯颖慧	9/18	50	1/1	4/6	1/1	1/3	1/4	0/2	1/1		35:49
22	范春燕	3/3	100				3/3					00:27
26	杨丽丽	2/12	16.67	0/2	1/4		1/4	0/1	0/1			23:44
	合计	14/33	42.42	1/3	5/10	1/1	5/10	1/5	0/3	1/1		01:00:00

教练: 李玉玲

#	球衣号码	S	首发	Tot.	总射门	6m	6米射门	9m	9米射门	Wing	边射
7m	7米射门	Fst.	快攻	Brk.	突破	FK	任意球	EG	空门	LD	超远射
As.	助攻	PC	未得分助攻	E7	造7米	OF	技术失误	St.	抢断	C7.	被造7米
Blk.	封球	W	黄牌	2m	2分钟罚时	D	红牌	Dr	蓝牌	TP	上场时间



2025-2026中国手球超级联赛女子联赛

南沙开建·南沙赛区

Preliminary



比赛队伍技术统计

场次 NO.43

江苏铭凡 21.0 - 23.0 广东

(11.5-8.0)(8.5-12.0)(1.0-3.0)

2026-06-09 20:00

大湾区文化体育中心体育馆

裁判: 许洛(CHN) / 戴德发(CHN)

场上队员射门区域

5.赵晔	6.张雨乐	7.顾天澍	8.唐悦	10.董雪	11.周亚茹	13.杨慧
1/2	1/1	1/1	2/2			
1/1	0/1					0/1
3/3	0/1	2/3	1/1	1/1		

3post 1miss

2post 1miss

1post 2block

16.冯颖慧	19.张晓梅	21.朱海云	22.范春燕	23.覃元沿	26.杨丽丽	28.叶飞雪
	0/1			1/1		
	0/2	0/2				
	0/2					2/2

31.张含笑

33.王丹

合计

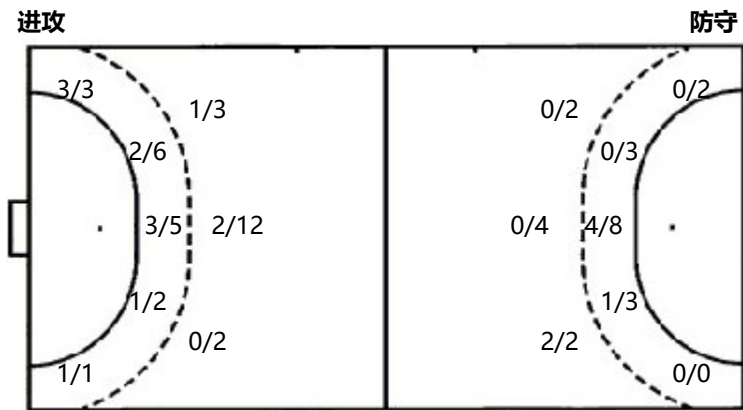
1/2			3/4	1/2	3/4
			1/5	0/2	0/2
		1/1	8/10	0/1	7/8

6post 2miss 3block

守门员封挡区域

16.冯颖慧	22.范春燕	26.杨丽丽	合计
1/1	1/1	0/1	2/3
1/1		0/1	2/3
0/1	1/2	2/8	4/6
		1/1	0/4
		0/3	2/2
		0/4	3/4
		0/4	3/13

射门位置



7米球	8/13	7米球	5/12
快攻	0/0	快攻	4/6
突破	2/2	突破	3/4
超远射	0/0	超远射	0/0
任意球	0/0	任意球	0/1

射门统计

位置	得分	被救	射失	击柱	被封	合计	%
9m	3	8	2	2	2	17	18
6m	6	5		1	1	13	46
边射	4					4	100
7m	8	2		3		13	62
快攻							
突破	2					2	100
任意球							
超远射							
合计	23	15	2	6	3	49	47

#	球衣号码	S	首发	Tot.	总射门	6m	6米射门	9m	9米射门	Wing	边射
7m	7米射门	Fst.	快攻	Brk.	突破	FK	任意球	EG	空门	LD	超远射
As.	助攻	PC	未得分助攻	E7	造7米	OF	技术失误	St.	抢断	C7.	被造7米
Blk.	封球	W	黄牌	2m	2分钟罚时	D	红牌	Dr	蓝牌	TP	上场时间