



2025-2026中国手球超级联赛女子联赛

南沙开建·南沙赛区

Preliminary



比赛队伍技术统计

上海 26.0 - 26.5 安徽

2026-06-09 17:00

场次 NO.42

(13.5-13.0)(12.5-13.5)

大湾区文化体育中心体育馆

裁判: 徐健(CHN) / 马晓晔(CHN)

上海

运动员		进球 / 射门												OF	进攻			防守			判罚			时间	
#	姓名	S	Tot.	%	9m	6m	Wing	7m	Fst.	Brk.	FK	EG	LD		As.	PC	E7	St.	C7	Blk	W	2m	D		Dr
1	丛蓉																								00:00
2	储亿帆																								00:00
5	王嘉怡		6/10	60	0/1	0/1		2/3		4/5				5				2	1						57:38
6	薛妤婕																								00:00
7	徐琦敏		1/3	33.33		1/1	0/1		0/1							1						1			19:49
10	刘心怡																								00:00
11	张乐莹		4/7	57.14			0/1	0/1		4/5				2	2		1	2							37:14
12	戴雨婷																								58:31
13	魏鑫鑫		3/4	75		1/1				2/3				1	1		2	3							33:57
15	庄徐蕊		0/1							0/1				1											07:26
16	段长瑞																								00:10
17	夏鑫玥		2/2	100			2/2															1			39:54
18	徐安琪		4/4	100		3/3			1/1								1								60:00
19	吴曼语		1/3	33.33			0/2		1/1														1		16:35
23	郑雅楠		0/3				0/2		0/1					1		2						1			38:22
28	杨奚琦		3/5	60	0/1			2/3	1/1					1		1						1			40:00
	球队失误																								
	合计		24/42	57.14	0/2	5/6	2/8	4/7	3/5	10/14				11	3	4	4	7	1		5				06:49:36

守门员		救球 / 射门										时间
#	姓名	Tot.	%	9m	6m	Wing	7m	Fst.	Brk.	FK	LD	
1	丛蓉											00:00
12	戴雨婷	9/30	30	0/2	4/7	2/5	0/3	1/4	1/7	1/2		58:31
16	段长瑞	0/1					0/1					00:10
	合计	9/31	29.03	0/2	4/7	2/5	0/4	1/4	1/7	1/2		00:58:41

教练: 郭威

#	球衣号码	S	首发	Tot.	总射门	6m	6米射门	9m	9米射门	Wing	边射
7m	7米射门	Fst.	快攻	Brk.	突破	FK	任意球	EG	空门	LD	超远射
As.	助攻	PC	未得分助攻	E7	造7米	OF	技术失误	St.	抢断	C7.	被造7米
Blk.	封球	W	黄牌	2m	2分钟罚时	D	红牌	Dr	蓝牌	TP	上场时间



2025-2026中国手球超级联赛女子联赛

南沙开建·南沙赛区

Preliminary



比赛队伍技术统计

场次 NO.42

上海 26.0 - 26.5 安徽

(13.5-13.0)(12.5-13.5)

2026-06-09 17:00

大湾区文化体育中心体育馆

裁判: 徐健(CHN) / 马晓晔(CHN)

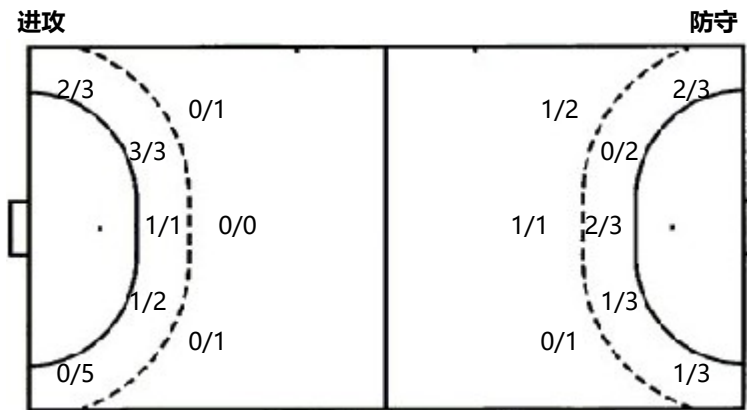
场上队员射门区域

1.丛蓉	2.储亿帆	5.王嘉怡	6.薛妤婕	7.徐琦敏	10.刘心怡	11.张乐莹
		2/3				0/1
		0/1				0/1
		4/4		1/1		3/4
		1post 1miss		2miss		
12.戴雨婷	13.魏鑫鑫	15.庄徐蕊	16.段长瑞	17.夏鑫玥	18.徐安琪	19.吴曼语
				1/1	1/1	0/1
	0/1					
	3/3			1/1	3/3	1/1
						1post
23.郑雅楠	28.杨奚琦	合计				
0/1	0/1	3/5	1/3	1/2		
0/1		0/4		0/2		
	1/1	16/17		3/3		
	1miss	2post 4miss				

守门员封挡区域

1.丛蓉	12.戴雨婷	16.段长瑞	合计
	0/4	1/2	1/4
		1/1	2/3
	2/3	2/2	0/11
			0/1
			2/3
			2/4
			0/12

射门位置



7米球	4/7	7米球	4/4
快攻	3/5	快攻	3/4
突破	10/14	突破	6/7
超远射	0/0	超远射	0/0
任意球	0/0	任意球	1/4

射门统计

位置	得分	被救	射失	击柱	被封	合计	%
9m			2			2	
6m	5	1				6	83
边射	2	4	1	1		8	25
7m	4	2		1		7	57.0000
快攻	3	1	1			5	60
突破	10	4				14	71
任意球							
超远射							
合计	24	12	4	2		42	57.0000

#	球衣号码	S	首发	Tot.	总射门	6m	6米射门	9m	9米射门	Wing	边射
7m	7米射门	Fst.	快攻	Brk.	突破	FK	任意球	EG	空门	LD	超远射
As.	助攻	PC	未得分助攻	E7	造7米	OF	技术失误	St.	抢断	C7.	被造7米
Blk.	封球	W	黄牌	2m	2分钟罚时	D	红牌	Dr	蓝牌	TP	上场时间



2025-2026中国手球超级联赛女子联赛

南沙开建·南沙赛区

Preliminary



比赛队伍技术统计

上海 26.0 - 26.5 安徽

2026-06-09 17:00

场次 NO.42

(13.5-13.0)(12.5-13.5)

大湾区文化体育中心体育馆

裁判: 徐健(CHN) / 马晓晔(CHN)

安徽

运动员		进球 / 射门												OF	进攻			防守			判罚			时间	
#	姓名	S	Tot.	%	9m	6m	Wing	7m	Fst.	Brk.	FK	EG	LD		As.	PC	E7	St.	C7	Blk	W	2m	D		Dr
1	张家轩											1/1													53:23
3	郝子蕴		2/4	50			1/3		1/1																43:49
4	胡荣妍																								00:00
5	张桂思		1/3	33.33		1/2					0/1			1		1	1								60:00
6	舒文琪		9/13	69.23	2/3	1/2		3/3	1/2	2/3				4		1	1					1			45:06
7	张思雨		2/3	66.67		1/1				1/1	0/1	1/1		2	1	1	1					1			55:18
11	赵若妍		2/3	66.67			2/3							1			2					1			40:54
16	俞思琪																								02:48
20	孙明月		0/1			0/1								1											13:29
23	何雅莉		3/6	50	0/1	0/1				2/2	1/2			1		1	2					1			57:12
28	丁希悦																								00:00
32	张锦怡																								00:00
48	王乐慧																								00:00
55	陈乐		1/1	100				1/1																	14:49
66	洪子悦													1		1									04:17
69	陆睿涵		2/3	66.67		0/1			1/1	1/1				3		2						2			12:01
	球队失误																				1	1			
	合计		22/37	59.46	2/4	3/8	3/6	4/4	3/4	6/7	1/4			14		1	7	3	4		1	7			06:43:06

守门员		救球 / 射门										时间
#	姓名	Tot.	%	9m	6m	Wing	7m	Fst.	Brk.	FK	LD	
1	张家轩	10/29	34.48		1/6	3/4	1/2	1/4	4/13			53:23
16	俞思琪	2/6	33.33			1/1	1/4		0/1			02:48
	合计	12/35	34.29		1/6	4/5	2/6	1/4	4/14			00:56:11

教练: 王来黔

#	球衣号码	S	首发	Tot.	总射门	6m	6米射门	9m	9米射门	Wing	边射
7m	7米射门	Fst.	快攻	Brk.	突破	FK	任意球	EG	空门	LD	超远射
As.	助攻	PC	未得分助攻	E7	造7米	OF	技术失误	St.	抢断	C7.	被造7米
Blk.	封球	W	黄牌	2m	2分钟罚时	D	红牌	Dr	蓝牌	TP	上场时间



2025-2026中国手球超级联赛女子联赛

南沙开建·南沙赛区

Preliminary



比赛队伍技术统计
场次 NO.42

上海 26.0 - 26.5 安徽
(13.5-13.0)(12.5-13.5)

2026-06-09 17:00
大湾区文化体育中心体育馆

裁判: 徐健(CHN) / 马晓晔(CHN)

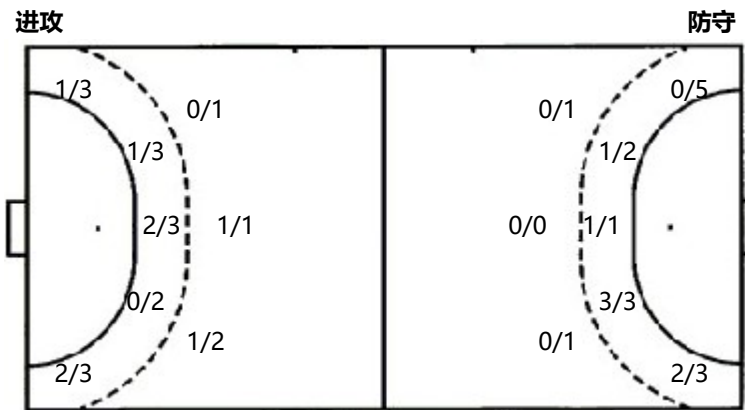
场上队员射门区域

1.张家轩	3.郝子蕴	4.胡荣妍	5.张桂思	6.舒文琪	7.张思雨	11.赵若妍
	1/1			2/2		1/1
					1/1	0/1
1/1			0/1			1/1
			1/1	0/1	7/7	
				1/2	1/1	
16.俞思琪	20.孙明月	23.何雅莉	28.丁希悦	32.张锦怡	48.王乐慧	55.陈乐
	1miss		1post	2post		
		2/2				
		0/1				
	0/1					1/1
66.洪子悦	69.陆睿涵	合计				
		0/1	4/4	1/2	3/4	
				0/1	1/3	
		2/2	1/3	2/4	12/12	
			3post 2miss 1block			

守门员封挡区域

1.张家轩	16.俞思琪	合计				
1/4	2/2	1/1	0/1	2/5	2/3	1/2
3/3		2/2		4/4		2/2
1/15	0/2	0/2	0/1	1/17		0/3

射门位置



7米球	4/4	7米球	4/7
快攻	3/4	快攻	3/5
突破	6/7	突破	10/14
超远射	0/0	超远射	0/0
任意球	1/4	任意球	0/0

射门统计

位置	得分	被救	射失	击柱	被封	合计	%
9m	2		1	1		4	50
6m	3	4		1		8	38
边射	3	2	1			6	50
7m	4					4	100
快攻	3	1				4	75
突破	6	1				7	86
任意球	1	1		1	1	4	25
超远射							
合计	22	9	2	3	1	37	59

#	球衣号码	S	首发	Tot.	总射门	6m	6米射门	9m	9米射门	Wing	边射
7m	7米射门	Fst.	快攻	Brk.	突破	FK	任意球	EG	空门	LD	超远射
As.	助攻	PC	未得分助攻	E7	造7米	OF	技术失误	St.	抢断	C7.	被造7米
Blk.	封球	W	黄牌	2m	2分钟罚时	D	红牌	Dr	蓝牌	TP	上场时间