



# 2025-2026中国手球超级联赛女子联赛

## 南沙开建·南沙赛区

Preliminary



比赛队伍技术统计

场次 NO.41

### 山东 33.5 - 24.0 北京

(19.0-12.0)(14.5-12.0)

2026-06-09 15:00

大湾区文化体育中心体育馆

裁判: 许翔(CHN) / 李旗(CHN)

### 山东

运动员		进球 / 射门											OF	进攻			防守			判罚			时间		
#	姓名	S	Tot.	%	9m	6m	Wing	7m	Fst.	Brk.	FK	EG		LD	As.	PC	E7	St.	C7	Blk	W	2m		D	Dr
3	常靖悦		3/4	75			2/2		1/2					1			1								20:03
5	李文华		1/1	100				1/1								1									07:50
7	张心怡													1											08:20
8	刘子冉		2/4	50	2/4										1			1	1						16:41
9	穆庆丛		1/1	100		1/1											1	2							29:59
13	王晓芸		2/2	100		2/2								1		1						1			39:43
14	徐欣雨		1/2	50	0/1				1/1																20:57
16	范文娜														1										32:44
18	陶璐得		0/2		0/2										2	1	1					1			28:05
19	耿明德		5/6	83.33	0/1	1/1		3/3		1/1				3	1	1		1	1		1				34:37
21	柳李财		4/5	80			3/4		1/1									2							41:44
24	邓雅楠														1										24:15
25	王梓墨		1/1	100		1/1																			13:27
26	李宝怡		1/2	50		1/2								1				2	1						44:36
28	薛俊怡		7/7	100		1/1	2/2	3/3	1/1					1				1							26:05
35	梅欣洋		3/6	50	1/2	2/3								3		1						1			21:19
	球队失误																								
	合计		31/43	72.09	3/10	9/11	7/8	7/7	4/5	1/1	0/1			11	6	1	5	4	7	3		4			06:50:25

守门员		救球 / 射门										时间
#	姓名	Tot.	%	9m	6m	Wing	7m	Fst.	Brk.	FK	LD	
16	范文娜	4/18	22.22	2/6	0/4	0/1	0/2	0/1	2/4			32:44
24	邓雅楠	5/14	35.71	1/5	3/5		1/3		0/1			24:15
	合计	9/32	28.13	3/11	3/9	0/1	1/5	0/1	2/5			00:56:59

教练: 赵建强

#	球衣号码	S	首发	Tot.	总射门	6m	6米射门	9m	9米射门	Wing	边射
7m	7米射门	Fst.	快攻	Brk.	突破	FK	任意球	EG	空门	LD	超远射
As.	助攻	PC	未得分助攻	E7	造7米	OF	技术失误	St.	抢断	C7.	被造7米
Blk.	封球	W	黄牌	2m	2分钟罚时	D	红牌	Dr	蓝牌	TP	上场时间



# 2025-2026中国手球超级联赛女子联赛

## 南沙开建·南沙赛区

Preliminary



比赛队伍技术统计

### 山东 33.5 - 24.0 北京

2026-06-09 15:00

场次 NO.41

(19.0-12.0)(14.5-12.0)

大湾区文化体育中心体育馆

裁判: 许翔(CHN) / 李旗(CHN)

### 场上队员射门区域

3.常靖悦	5.李文华	7.张心怡	8.刘子冉	9.穆庆丛	13.王晓芸	14.徐欣雨
			1/1	1/1		1/1
2/2	1/1				2/2	0/1

1post

16.范文娜	18.陶璐得	19.耿明德	21.柳李财	24.邓雅楠	25.王梓墨	26.李宝怡
	0/1		2/2	0/1	1/1	
	0/1	1/2				1/1
					1/1	

1miss

28.薛俊怡	35.梅欣洋	合计
1/1	0/1	6/6
1/1		1/4
1/1		2/3
1/1		3/5
1/1		1/1
1/2	1/1	5/6
1/1	1/1	2/3
		11/12

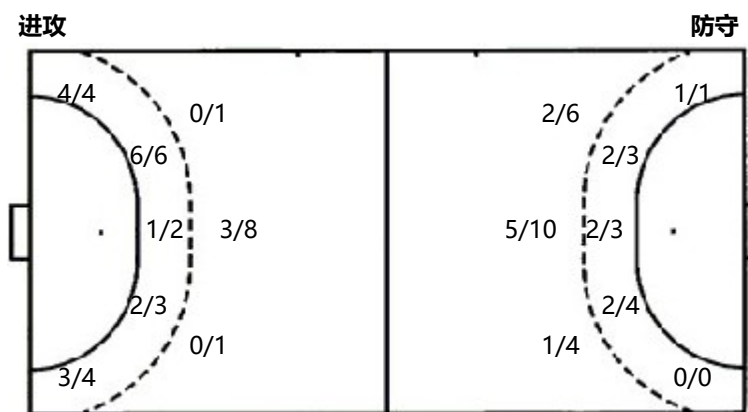
1miss

1post 2miss

### 守门员封挡区域

16.范文娜	24.邓雅楠	合计
0/3	3/5	0/1
	0/1	2/3
2/4		3/8
	0/3	0/1
0/4	1/1	1/4
		0/3
		0/1
		4/7
		0/7
		1/1
		1/5

### 射门位置



### 射门统计

位置	得分	被救	射失	击柱	被封	合计	%
9m	3	6		1		10	30
6m	9	1	1			11	82
边射	7	1				8	88
7m	7					7	100
快攻	4	1				5	80
突破	1					1	100
任意球			1			1	
超远射							
合计	31	9	2	1		43	72

7米球	7/7	7米球	4/5
快攻	4/5	快攻	1/2
突破	1/1	突破	3/6
超远射	0/0	超远射	0/0
任意球	0/1	任意球	0/1

#	球衣号码	S	首发	Tot.	总射门	6m	6米射门	9m	9米射门	Wing	边射
7m	7米射门	Fst.	快攻	Brk.	突破	FK	任意球	EG	空门	LD	超远射
As.	助攻	PC	未得分助攻	E7	造7米	OF	技术失误	St.	抢断	C7.	被造7米
Blk.	封球	W	黄牌	2m	2分钟罚时	D	红牌	Dr	蓝牌	TP	上场时间



## 2025-2026中国手球超级联赛女子联赛

## 南沙开建·南沙赛区

Preliminary



比赛队伍技术统计

场次 NO.41

山东 33.5 - 24.0 北京

(19.0-12.0)(14.5-12.0)

2026-06-09 15:00

大湾区文化体育中心体育馆

裁判: 许翔(CHN) / 李旗(CHN)

## 北京

运动员		进球 / 射门												OF	进攻			防守			判罚			时间	
#	姓名	S	Tot.	%	9m	6m	Wing	7m	Fst.	Brk.	FK	EG	LD		As.	PC	E7	St.	C7	Blk	W	2m	D		Dr
1	张嘉欣																								17:33
4	张铎													2											13:14
5	刘晨		12/24	50	5/11	2/4		3/4	0/1	2/3	0/1			4	1	1	2								56:38
8	徐慧敏																								00:00
12	郭正梅																								42:27
18	韩磷																								00:00
19	高芷瞳																								00:00
20	金娜瑛		1/1	100			1/1																		39:11
25	董柏凡																								49:19
26	纵子怡		1/1	100						1/1				2		1	1								20:47
28	李莹		6/11	54.55	3/7	2/3		1/1						1		1	1								52:20
29	程欣平		1/2	50					1/1	0/1				1		4	1								60:00
33	马洁		1/4	25	0/2	1/1				0/1				5											60:00
55	邢缤燕		1/2	50		1/2											1								07:38
	球队失误																								
	合计		23/45	51.11	8/20	6/10	1/1	4/5	1/2	3/6	0/1			15	1	7	1	5							06:59:07

守门员		救球 / 射门											时间
#	姓名	Tot.	%	9m	6m	Wing	7m	Fst.	Brk.	FK	LD		
1	张嘉欣	4/12	33.33	2/4	1/4	1/1	0/3					17:33	
12	郭正梅	5/28	17.86	4/5	0/6	0/7	0/4	1/5	0/1			42:27	
19	高芷瞳											00:00	
	合计	9/40	22.5	6/9	1/10	1/8	0/7	1/5	0/1			01:00:00	

教练: 朱昕晨

#	球衣号码	S	首发	Tot.	总射门	6m	6米射门	9m	9米射门	Wing	边射
7m	7米射门	Fst.	快攻	Brk.	突破	FK	任意球	EG	空门	LD	超远射
As.	助攻	PC	未得分助攻	E7	造7米	OF	技术失误	St.	抢断	C7.	被造7米
Blk.	封球	W	黄牌	2m	2分钟罚时	D	红牌	Dr	蓝牌	TP	上场时间



# 2025-2026中国手球超级联赛女子联赛

## 南沙开建·南沙赛区

Preliminary



比赛队伍技术统计

### 山东 33.5 - 24.0 北京

2026-06-09 15:00

场次 NO.41

(19.0-12.0)(14.5-12.0)

大湾区文化体育中心体育馆

裁判: 许翔(CHN) / 李旗(CHN)

### 场上队员射门区域

1.张嘉欣	4.张铎	5.刘晨	8.徐慧敏	12.郭正梅	18.韩磷	19.高芷瞳
		3/6				
		1/1				
		4/4	0/1	1/2		

2post 2miss 2block

20.金娜瑛	25.董柏凡	26.纵子怡	28.李莹	29.程欣平	33.马洁	55.邢缤燕
			1/1		1/1	
						1/1
1/1			2/2		1/1	0/1

1post 2miss 1block

1post 2miss

合计

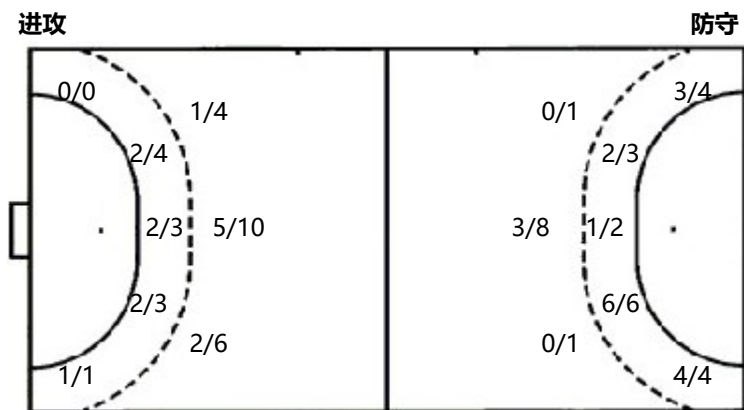
5/8		3/3
1/1		3/7
7/7	0/1	4/5

4post 6miss 3block

### 守门员封挡区域

1.张嘉欣	12.郭正梅	19.高芷瞳	合计						
	2/2	0/6	1/2	1/3			0/6	3/4	1/3
0/1		2/4		0/1			2/5		0/1
1/3	1/6	0/3	1/3	0/6			1/6	1/3	1/12

### 射门位置



### 射门统计

位置	得分	被救	射失	击柱	被封	合计	%
9m	8	3	5	2	2	20	40
6m	6	3	1			10	60
边射	1					1	100
7m	4	1				5	80
快攻	1			1		2	50
突破	3	2		1		6	50
任意球					1	1	
超远射							
合计	23	9	6	4	3	45	51

7米球	4/5	7米球	7/7
快攻	1/2	快攻	4/5
突破	3/6	突破	1/1
超远射	0/0	超远射	0/0
任意球	0/1	任意球	0/1

# 球衣号码	S 首发	Tot. 总射门	6m 6米射门	9m 9米射门	Wing 边射
7m 7米射门	Fst. 快攻	Brk. 突破	FK 任意球	EG 空门	LD 超远射
As. 助攻	PC 未得分助攻	E7 造7米	OF 技术失误	St. 抢断	C7. 被造7米
Blk. 封球	W 黄牌	2m 2分钟罚时	D 红牌	Dr 蓝牌	TP 上场时间