



2025-2026中国手球超级联赛女子联赛

南沙开建·南沙赛区

Preliminary



比赛队伍技术统计

新疆 15.5 - 43.0 U20联队

2026-06-09 13:00

场次 NO.40

(4.5-26.5)(11.0-16.5)

大湾区文化体育中心体育馆

裁判: 任超凡(CHN) / 唐邵华(CHN)

新疆

运动员		进球 / 射门												OF	进攻			防守			判罚			时间	
#	姓名	S	Tot.	%	9m	6m	Wing	7m	Fst.	Brk.	FK	EG	LD		As.	PC	E7	St.	C7	Blk	W	2m	D		Dr
1	阿依谢·艾买提江											0/1													31:05
3	哈里努尔·艾孜太买尔		0/2				0/1		0/1							1						1			16:51
6	达丽拉		2/13	15.38	2/9	0/1		0/1			0/2	2/2		4	1	1	1	1	1		1				54:00
7	阿迪力木·如则		0/1							0/1				1			1								41:18
8	赛丽塔娜提·黑亚斯													1											05:53
9	古丽坚乃提·开色尔		1/3	33.33	0/1	0/1		1/1						3				1							14:14
10	阿娜古丽·苏拉依曼		6/16	37.5	2/8	0/2		2/2		2/2	0/2			2		1	1	2							49:44
12	伊琳娜·潘琴科													1											28:55
14	王越																								00:00
15	赛丽玛·阿布都热西提		2/4	50		1/2			1/2							1									59:35
18	巴再娜·巴哈提江																					1			15:09
20	张伟娜																								00:00
27	帕热旦木·斯迪克		0/6		0/1	0/2	0/3									1									54:06
34	阿娅茹·也尔夏提		1/3	33.33		1/1	0/2							4								2			38:58
	球队失误																								
	合计		12/48	25	4/19	2/9	0/6	3/4	1/3	2/3	0/4			16	1	1	4	3	4	1		5			06:49:48

守门员		救球 / 射门										时间
#	姓名	Tot.	%	9m	6m	Wing	7m	Fst.	Brk.	FK	LD	
1	阿依谢·艾买提江	2/19	10.53	1/2	0/7	0/5	1/2	0/1	0/2			31:05
12	伊琳娜·潘琴科	5/28	17.86	3/5	1/11	1/6	0/1	0/5				28:55
	合计	7/47	14.89	4/7	1/18	1/11	1/3	0/6	0/2			01:00:00

教练: 奥列格·米尼

#	球衣号码	S	首发	Tot.	总射门	6m	6米射门	9m	9米射门	Wing	边射
7m	7米射门	Fst.	快攻	Brk.	突破	FK	任意球	EG	空门	LD	超远射
As.	助攻	PC	未得分助攻	E7	造7米	OF	技术失误	St.	抢断	C7.	被造7米
Blk.	封球	W	黄牌	2m	2分钟罚时	D	红牌	Dr	蓝牌	TP	上场时间



2025-2026中国手球超级联赛女子联赛

南沙开建·南沙赛区

Preliminary



比赛队伍技术统计

场次 NO.40

新疆 15.5 - 43.0 U20联队

(4.5-26.5)(11.0-16.5)

2026-06-09 13:00

大湾区文化体育中心体育馆

裁判: 任超凡(CHN) / 唐邵华(CHN)

U20联队

运动员		进球 / 射门												OF	进攻			防守			判罚			时间	
#	姓名	S	Tot.	%	9m	6m	Wing	7m	Fst.	Brk.	FK	EG	LD		As.	PC	E7	St.	C7	Blk	W	2m	D		Dr
1	孙一茵																								10:18
5	张井文		0/3		0/1	0/1		0/1						1	7										32:44
6	付语婕		5/7	71.43		1/1	1/3		3/3					1				1							30:00
8	梁静		3/7	42.86	1/4			2/3						1				1	1						33:34
10	胡佳欣		4/5	80	0/1	3/3				1/1				1	2			1							23:17
12	王晓妍																								10:14
15	杨悦		4/4	100		4/4										2			2		1				29:15
16	黄思彤														3										28:50
21	邢紫艳		4/5	80	1/1	2/2			1/1		0/1			2	1			1				1			21:41
22	杨洁		2/3	66.67			2/3											1	1		1				24:58
23	郑芸		2/2	100		2/2								2		1	1								27:47
24	祝一凡		1/1	100						1/1					2			1		1					21:54
26	刘予彤		2/2	100	1/1	1/1								1											29:11
37	陈鑫雨		3/3	100		3/3								1		1									30:27
39	沙依瑶		7/7	100		1/1	4/4		2/2																28:41
55	刘亦萱		3/3	100			3/3												1						30:00
	球队失误																								
	合计		40/52	76.92	3/8	17/18	10/13	2/4	6/6	2/2	0/1			10	15	4	5	4	4		3				06:52:51

守门员		救球 / 射门											时间
#	姓名	Tot.	%	9m	6m	Wing	7m	Fst.	Brk.	FK	LD		
1	孙一茵	3/7	42.86	1/3	2/2		0/1		0/1			10:18	
12	王晓妍	3/7	42.86	0/1	1/2	1/1	0/1		0/1	1/1		10:14	
16	黄思彤	12/16	75	4/5	2/3	2/2	0/1	1/2	1/1	2/2		28:50	
	合计	18/30	60	5/9	5/7	3/3	0/3	1/2	1/3	3/3		00:49:22	

教练: Sándor Zsadányi

#	球衣号码	S	首发	Tot.	总射门	6m	6米射门	9m	9米射门	Wing	边射
7m	7米射门	Fst.	快攻	Brk.	突破	FK	任意球	EG	空门	LD	超远射
As.	助攻	PC	未得分助攻	E7	造7米	OF	技术失误	St.	抢断	C7.	被造7米
Blk.	封球	W	黄牌	2m	2分钟罚时	D	红牌	Dr	蓝牌	TP	上场时间



2025-2026中国手球超级联赛女子联赛

南沙开建·南沙赛区

Preliminary



比赛队伍技术统计

场次 NO.40

新疆 15.5 - 43.0 U20联队

(4.5-26.5)(11.0-16.5)

2026-06-09 13:00

大湾区文化体育中心体育馆

裁判: 任超凡(CHN) / 唐邵华(CHN)

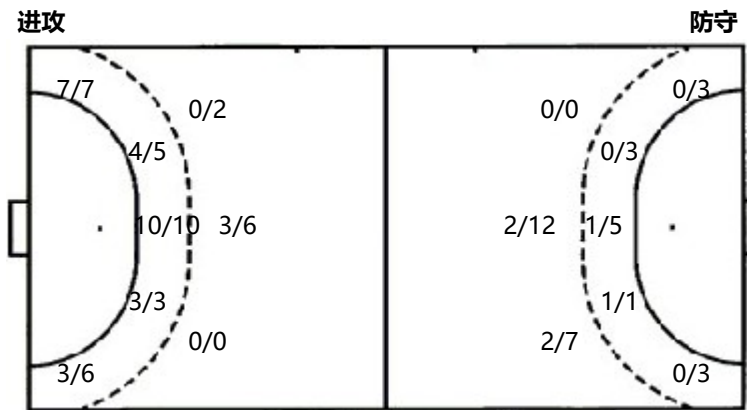
场上队员射门区域

1.孙一菡	5.张井文	6.付语婕	8.梁静	10.胡佳欣	12.王晓妍	15.杨悦
	0/1	2/3		1/1		
			1/1			1/1
		1/1	1/1	2/3	1/1	1/1
	1post 1block	1miss		1/1	0/1	1/1
16.黄思彤	21.邢紫艳	22.杨洁	23.郑芸	24.祝一凡	26.刘予彤	37.陈鑫雨
	1/1	1/1				1/1
	1/1					
	1/1		1/1	1/1	2/2	2/2
	1post	1post				
39.沙依瑶	55.刘亦萱	合计				
1/1	1/1	7/9	1/1	5/5		
		2/2	0/1	2/4		
2/2		10/11	3/4	10/10		
		3post	1miss	1block		

守门员封挡区域

1.孙一菡	12.王晓妍	16.黄思彤	合计
	0/2	2/3	2/5
1/2	0/1	2/2	3/5
	0/1	1/4	1/5
1/1	2/2	1/1	4/6
		1/1	1/1
			3/4
			3/5
			1/1

射门位置



7米球	2/4	7米球	3/4
快攻	6/6	快攻	1/3
突破	2/2	突破	2/3
超远射	0/0	超远射	0/0
任意球	0/1	任意球	0/4

射门统计

位置	得分	被救	射失	击柱	被封	合计	%
9m	3	4			1	8	38
6m	17	1				18	94
边射	10	1	1	1		13	77
7m	2	1		1		4	50
快攻	6					6	100
突破	2					2	100
任意球				1		1	
超远射							
合计	40	7	1	3	1	52	77

#	球衣号码	S	首发	Tot.	总射门	6m	6米射门	9m	9米射门	Wing	边射
7m	7米射门	Fst.	快攻	Brk.	突破	FK	任意球	EG	空门	LD	超远射
As.	助攻	PC	未得分助攻	E7	造7米	OF	技术失误	St.	抢断	C7.	被造7米
Blk.	封球	W	黄牌	2m	2分钟罚时	D	红牌	Dr	蓝牌	TP	上场时间