



# 2025-2026中国手球超级联赛女子联赛

## 南沙开建·南沙赛区

Preliminary



比赛队伍技术统计

场次 NO.39

### 上海 23.0 - 30.5 江苏铭凡

(13.0-13.5)(10.0-17.0)

2026-06-08 20:00

大湾区文化体育中心体育馆

裁判: 孟亨(CHN) / 李文豹(CHN)

### 上海

运动员		进球 / 射门												OF	进攻			防守			判罚			时间		
#	姓名	S	Tot.	%	9m	6m	Wing	7m	Fst.	Brk.	FK	EG	LD		As.	PC	E7	St.	C7	Blk	W	2m	D		Dr	
1	丛蓉																								05:11	
2	储亿帆																									00:00
5	王嘉怡		3/7	42.86	1/3			1/1		1/3				5	1	1	1	1				2			47:15	
6	薛妤婕																					1			02:06	
7	徐琦敏																								00:00	
10	刘心怡		1/2	50	1/2									1											06:57	
11	张乐莹		2/4	50	0/1	1/2		1/1							1		1	1							54:21	
12	戴雨婷																								51:49	
13	魏鑫鑫		5/9	55.56	1/3	2/3		1/2	1/1																22:03	
15	庄徐蕊		2/2	100		1/1			1/1					1		1									25:10	
16	段长瑞																								00:00	
17	夏鑫玥		4/9	44.44		2/3	1/4		1/2							1		1							57:32	
18	徐安琪		0/1			0/1										1	1	1					2		52:38	
19	吴曼语		0/2				0/1		0/1																04:40	
23	郑雅楠		1/3	33.33			1/3									1		1							41:19	
28	杨奚琦		3/8	37.5	1/5	1/1		1/1			0/1					2	1								39:05	
	球队失误																									
	合计		21/47	44.68	4/14	7/11	2/8	4/5	3/5	1/3	0/1			7	2	1	6	4	5			5			06:50:06	

守门员		救球 / 射门										时间
#	姓名	Tot.	%	9m	6m	Wing	7m	Fst.	Brk.	FK	LD	
1	丛蓉	2/7	28.57		0/1		2/5		0/1			05:11
12	戴雨婷	8/31	25.81	2/8	5/11	0/1		0/5	0/5	1/1		51:49
16	段长瑞											00:00
	合计	10/38	26.32	2/8	5/12	0/1	2/5	0/5	0/6	1/1		00:57:00

教练: 郭威

#	球衣号码	S	首发	Tot.	总射门	6m	6米射门	9m	9米射门	Wing	边射
7m	7米射门	Fst.	快攻	Brk.	突破	FK	任意球	EG	空门	LD	超远射
As.	助攻	PC	未得分助攻	E7	造7米	OF	技术失误	St.	抢断	C7.	被造7米
Blk.	封球	W	黄牌	2m	2分钟罚时	D	红牌	Dr	蓝牌	TP	上场时间



# 2025-2026中国手球超级联赛女子联赛

## 南沙开建·南沙赛区

Preliminary



比赛队伍技术统计

场次 NO.39

### 上海 23.0 - 30.5 江苏铭凡

(13.0-13.5)(10.0-17.0)

2026-06-08 20:00

大湾区文化体育中心体育馆

裁判: 孟享(CHN) / 李文豹(CHN)

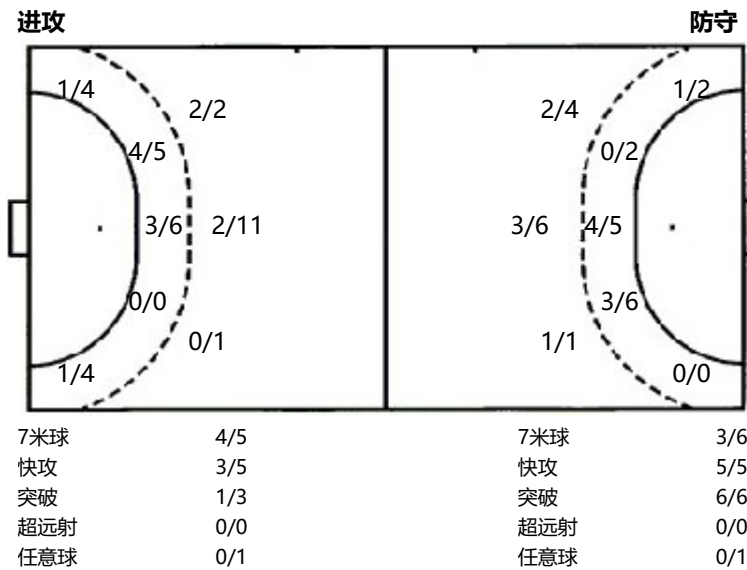
### 场上队员射门区域

1.丛蓉	2.储亿帆	5.王嘉怡	6.薛妤婕	7.徐琦敏	10.刘心怡	11.张乐莹
		1/1				1/1
		0/2				
		2/2	0/1			1/2
					1miss	
12.戴雨婷	13.魏鑫鑫	15.庄徐蕊	16.段长瑞	17.夏鑫玥	18.徐安琪	19.吴曼语
	1/1					
				0/2		
		1/1		2/3		0/1
	2/4	1/1	1/2			0/1
				1/2	1/1	
				1post	1post	
23.郑雅楠	28.杨奚琦	合计				
		2/2	1/1	1/3		
	0/1	0/4		2/5		
1/2	2/3	8/13	1/1	6/10		
1miss	1miss	2post	3miss	3block		

### 守门员封挡区域

1.丛蓉	12.戴雨婷	16.段长瑞	合计
0/1	0/1	0/1	0/2
	2/2	1/1	1/1
0/3	2/8	2/3	3/4
1/1	1/14		1/15

### 射门位置



### 射门统计

位置	得分	被救	射失	击柱	被封	合计	%
9m	4	6	1		3	14	28.9999
6m	7	3		1		11	64
边射	2	4	1	1		8	25
7m	4	1				5	80
快攻	3	2				5	60
突破	1	2				3	33
任意球			1			1	
超远射							
合计	21	18	3	2	3	47	45

#	球衣号码	S	首发	Tot.	总射门	6m	6米射门	9m	9米射门	Wing	边射
7m	7米射门	Fst.	快攻	Brk.	突破	FK	任意球	EG	空门	LD	超远射
As.	助攻	PC	未得分助攻	E7	造7米	OF	技术失误	St.	抢断	C7.	被造7米
Blk.	封球	W	黄牌	2m	2分钟罚时	D	红牌	Dr	蓝牌	TP	上场时间



## 2025-2026中国手球超级联赛女子联赛

## 南沙开建·南沙赛区

Preliminary



比赛队伍技术统计

场次 NO.39

上海 23.0 - 30.5 江苏铭凡

(13.0-13.5)(10.0-17.0)

2026-06-08 20:00

大湾区文化体育中心体育馆

裁判: 孟亨(CHN) / 李文豹(CHN)

## 江苏铭凡

运动员		进球 / 射门												OF	进攻			防守			判罚			时间		
#	姓名	S	Tot.	%	9m	6m	Wing	7m	Fst.	Brk.	FK	EG	LD		As.	PC	E7	St.	C7	Blk	W	2m	D		Dr	
5	庄红艳		5/7	71.43	1/1	0/1	1/2		1/1	2/2						1	2		1			1			49:19	
6	刘杰		5/7	71.43	1/1	2/4			1/1	1/1					1			1				1			56:10	
9	黄奕涵		1/1	100		1/1								4				1	3						60:00	
15	施想		1/1	100				1/1																	00:25	
17	周俞晨		2/3	66.67		0/1			2/2					2			3								59:13	
18	程雅涵		1/3	33.33				0/2	1/1																08:17	
21	胡雨诺																								49:03	
23	刘雨晴		2/2	100				2/2																	00:20	
25	高媛媛		6/9	66.67	2/5	1/1				3/3				2	2	2	2					1			39:01	
26	孟芳芳																								00:00	
27	焦雅		5/11	45.45	2/4	3/5		0/1			0/1			1		1	1					1			48:54	
30	李子艾																								28:35	
31	李子风																								00:00	
52	彭如玉																								00:22	
56	付昭君																								01:12	
66	宋琛茜														1										10:34	
	球队失误																									
	合计		28/44	63.64	6/11	7/13	1/2	3/6	5/5	6/6	0/1			9	4	1	5	3	6	3		4				06:51:25

守门员		救球 / 射门											时间
#	姓名	Tot.	%	9m	6m	Wing	7m	Fst.	Brk.	FK	LD		
21	胡雨诺	17/31	54.84	5/8	3/8	4/5	1/3	2/4	2/3			49:03	
52	彭如玉	0/2					0/2					00:22	
66	宋琛茜	1/6	16.67	1/2	0/2	0/1		0/1				10:34	
	合计	18/39	46.15	6/10	3/10	4/6	1/5	2/5	2/3			00:59:59	

教练: 蓝小玲

#	球衣号码	S	首发	Tot.	总射门	6m	6米射门	9m	9米射门	Wing	边射
7m	7米射门	Fst.	快攻	Brk.	突破	FK	任意球	EG	空门	LD	超远射
As.	助攻	PC	未得分助攻	E7	造7米	OF	技术失误	St.	抢断	C7.	被造7米
Blk.	封球	W	黄牌	2m	2分钟罚时	D	红牌	Dr	蓝牌	TP	上场时间



# 2025-2026中国手球超级联赛女子联赛

## 南沙开建·南沙赛区

Preliminary



比赛队伍技术统计

### 上海 23.0 - 30.5 江苏铭凡

2026-06-08 20:00

场次 NO.39

(13.0-13.5)(10.0-17.0)

大湾区文化体育中心体育馆

裁判: 孟亨(CHN) / 李文豹(CHN)

### 场上队员射门区域

5.庄红艳	6.刘杰	9.黄奕涵	15.施想	17.周俞晨	18.程雅涵	21.胡雨诺
					1/1	
	0/1					0/1
1/2	4/4	3/3	2/3		1/1	

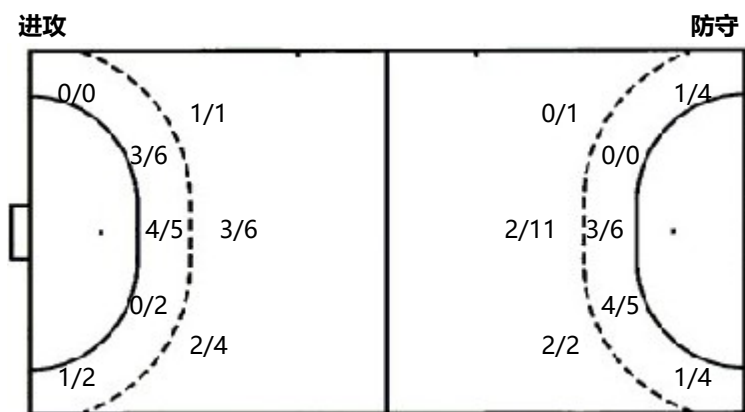
23.刘雨晴	25.高媛媛	26.孟芳芳	27.焦雅	30.李子艾	31.李子风	52.彭如玉
1/1			1/1	1/1		
		0/1	0/1			
	1/1	1/1	4/4			

56.付昭君	66.宋琛茜	合计
		2/2 1/1 1/1
		0/1 0/2 0/2
		9/11 1/4 14/15

### 守门员封挡区域

21.胡雨诺	52.彭如玉	66.宋琛茜	合计
0/1 0/1 2/3	0/1		0/2 0/1 2/3
4/4			4/4
4/8 0/1 4/8	0/1	1/5 0/1	5/13 0/1 4/10

### 射门位置



### 射门统计

位置	得分	被救	射失	击柱	被封	合计	%
9m	6	3		2		11	55.0000
6m	7	5	1			13	54
边射	1		1			2	50
7m	3	2	1			6	50
快攻	5					5	100
突破	6					6	100
任意球		1				1	
超远射							
合计	28	11	3	2		44	64

7米球	3/6	7米球	4/5
快攻	5/5	快攻	3/5
突破	6/6	突破	1/3
超远射	0/0	超远射	0/0
任意球	0/1	任意球	0/1

# 球衣号码	S 首发	Tot. 总射门	6m 6米射门	9m 9米射门	Wing 边射
7m 7米射门	Fst. 快攻	Brk. 突破	FK 任意球	EG 空门	LD 超远射
As. 助攻	PC 未得分助攻	E7 造7米	OF 技术失误	St. 抢断	C7. 被造7米
Blk. 封球	W 黄牌	2m 2分钟罚时	D 红牌	Dr 蓝牌	TP 上场时间