



2025-2026中国手球超级联赛女子联赛

南沙开建·南沙赛区

Preliminary



比赛队伍技术统计

场次 NO.38

北京 25.0 - 19.5 新疆

(13.0-9.5)(12.0-10.0)

2026-06-08 17:00

大湾区文化体育中心体育馆

裁判: 许翔(CHN) / 李旗(CHN)

北京

运动员		进球 / 射门												OF	进攻			防守			判罚			时间	
#	姓名	S	Tot.	%	9m	6m	Wing	7m	Fst.	Brk.	FK	EG	LD		As.	PC	E7	St.	C7	Blk	W	2m	D		Dr
1	张嘉欣																								00:21
4	张铎																						1		05:47
5	刘晨		6/11	54.55	2/4	0/1		2/2		2/3	0/1			5	1	2	1	2	1			1			55:27
8	徐慧敏																								00:00
12	郭正梅														1										59:32
18	韩磷																								00:00
19	高芷瞳																								00:00
20	金娜瑛																								04:00
25	董柏凡		0/2			0/2																			52:10
26	纵子怡		4/6	66.67	0/1	4/4			0/1					4			2	1				1			58:00
28	李莹		5/14	35.71	3/10	1/1		0/1	1/1		0/1			2	1				1			1			58:00
29	程欣平		1/4	25		0/1	0/2		1/1					1		1	1					1			57:52
33	马洁		6/8	75		1/1	2/4		3/3					1		1	1					1			56:17
55	邢缤燕																								00:00
	球队失误																								
	合计		22/45	48.89	5/15	6/10	2/6	2/3	5/5	2/4	0/2			13	3	2	3	4	3	2		6			06:47:26

守门员		救球 / 射门											时间
#	姓名	Tot.	%	9m	6m	Wing	7m	Fst.	Brk.	FK	LD		
1	张嘉欣	0/1					0/1					00:21	
12	郭正梅	13/30	43.33	4/10	3/7	1/2	0/2	1/3	1/3	3/3		59:32	
19	高芷瞳											00:00	
	合计	13/31	41.94	4/10	3/7	1/2	0/3	1/3	1/3	3/3		00:59:53	

教练: 朱昕晨

#	球衣号码	S	首发	Tot.	总射门	6m	6米射门	9m	9米射门	Wing	边射
7m	7米射门	Fst.	快攻	Brk.	突破	FK	任意球	EG	空门	LD	超远射
As.	助攻	PC	未得分助攻	E7	造7米	OF	技术失误	St.	抢断	C7.	被造7米
Blk.	封球	W	黄牌	2m	2分钟罚时	D	红牌	Dr	蓝牌	TP	上场时间



2025-2026中国手球超级联赛女子联赛

南沙开建·南沙赛区

Preliminary



比赛队伍技术统计
场次 NO.38

北京 25.0 - 19.5 新疆
(13.0-9.5)(12.0-10.0)

2026-06-08 17:00
大湾区文化体育中心体育馆

裁判: 许翔(CHN) / 李旗(CHN)

场上队员射门区域

1.张嘉欣	4.张铎	5.刘晨	8.徐慧敏	12.郭正梅	18.韩磷	19.高芷瞳
		1/1 1/1				
		0/1				
		1/1 1/1 2/4				

20.金娜瑛	25.董柏凡	26.纵子怡	28.李莹	29.程欣平	33.马洁	55.邢缤燕
	0/1	0/1 1/1		0/1	3/4 1/1	
	0/1	1/1 1/1	0/2 1/1	0/1		
		1/1 1/1	1/1 3/5	1/2	2/2	

1post 1miss 3block

1post

合计

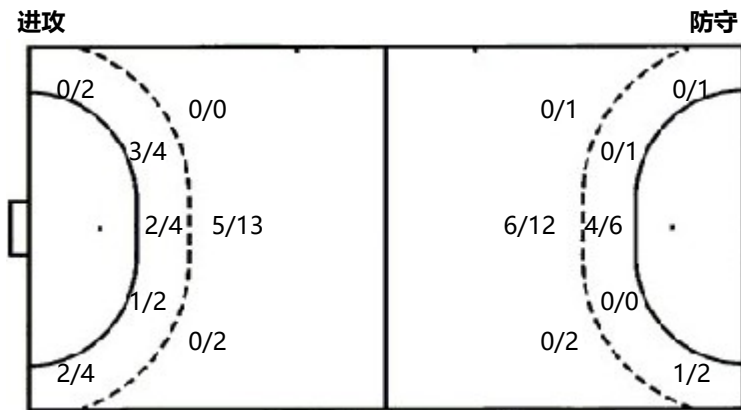
4/5	1/3	2/3
0/4		2/3
5/5	2/2	6/11

2post 1miss 6block

守门员封挡区域

1.张嘉欣	12.郭正梅	19.高芷瞳	合计
	1/2 2/6		1/2 2/6
0/1	1/2 2/2 3/6		1/2 2/2 3/7
	1/5 2/2 1/5		1/5 2/2 1/5

射门位置



7米球	2/3	7米球	3/3
快攻	5/5	快攻	2/4
突破	2/4	突破	2/4
超远射	0/0	超远射	0/0
任意球	0/2	任意球	0/4

射门统计

位置	得分	被救	射失	击柱	被封	合计	%
9m	5	4	1	1	4	15	33
6m	6	4				10	60
边射	2	3		1		6	33
7m	2	1				3	67
快攻	5					5	100
突破	2	2				4	50
任意球					2	2	
超远射							
合计	22	14	1	2	6	45	49

#	球衣号码	S	首发	Tot.	总射门	6m	6米射门	9m	9米射门	Wing	边射
7m	7米射门	Fst.	快攻	Brk.	突破	FK	任意球	EG	空门	LD	超远射
As.	助攻	PC	未得分助攻	E7	造7米	OF	技术失误	St.	抢断	C7.	被造7米
Blk.	封球	W	黄牌	2m	2分钟罚时	D	红牌	Dr	蓝牌	TP	上场时间



2025-2026中国手球超级联赛女子联赛

南沙开建·南沙赛区

Preliminary



比赛队伍技术统计

北京 25.0 - 19.5 新疆

2026-06-08 17:00

场次 NO.38

(13.0-9.5)(12.0-10.0)

大湾区文化体育中心体育馆

裁判: 许翔(CHN) / 李旗(CHN)

新疆

运动员		进球 / 射门												OF	进攻			防守			判罚			时间	
#	姓名	S	Tot.	%	9m	6m	Wing	7m	Fst.	Brk.	FK	EG	LD		As.	PC	E7	St.	C7	Blk	W	2m	D		Dr
1	阿依谢·艾买提江																								00:21
3	哈里努尔·艾孜太买尔		1/2	50			1/2									1						1			52:32
6	达丽拉		10/18	55.56	4/11			3/3	2/2	1/1	0/1			3	3	1	2	2	2			2			55:55
7	阿迪力木·如则		0/3			0/2			0/1					1						2		1			55:30
8	赛丽塔娜提·黑亚斯													1								1			21:04
9	古丽坚乃提·开色尔																								00:00
10	阿娜古丽·苏拉依曼		4/13	30.77	2/4	1/2			0/1	1/3	0/3			1		1	2	1	1						55:36
12	伊琳娜·潘琴科													2											59:39
14	王越		0/1				0/1							2											36:52
15	赛丽玛·阿布都热西提		3/3	100		3/3													1			1			52:09
18	巴再娜·巴哈提江																								00:00
20	张伟娜													3											12:36
27	帕热旦木·斯迪克																								00:00
34	阿娅茹·也尔夏提													1											05:23
	球队失误																								
	合计		18/40	45	6/15	4/7	1/3	3/3	2/4	2/4	0/4			14	3	3	4	3	6			6			06:47:37

守门员		救球 / 射门										时间
#	姓名	Tot.	%	9m	6m	Wing	7m	Fst.	Brk.	FK	LD	
1	阿依谢·艾买提江	1/2	50				1/2					00:21
12	伊琳娜·潘琴科	13/34	38.24	4/9	4/10	3/5	0/1	0/5	2/4			59:39
	合计	14/36	38.89	4/9	4/10	3/5	1/3	0/5	2/4			01:00:00

教练: 奥列格·米尼

#	球衣号码	S	首发	Tot.	总射门	6m	6米射门	9m	9米射门	Wing	边射
7m	7米射门	Fst.	快攻	Brk.	突破	FK	任意球	EG	空门	LD	超远射
As.	助攻	PC	未得分助攻	E7	造7米	OF	技术失误	St.	抢断	C7.	被造7米
Blk.	封球	W	黄牌	2m	2分钟罚时	D	红牌	Dr	蓝牌	TP	上场时间



2025-2026中国手球超级联赛女子联赛

南沙开建·南沙赛区

Preliminary



比赛队伍技术统计

北京 25.0 - 19.5 新疆

2026-06-08 17:00

场次 NO.38

(13.0-9.5)(12.0-10.0)

大湾区文化体育中心体育馆

裁判: 许翔(CHN) / 李旗(CHN)

场上队员射门区域

1.阿依谢·艾买提江 3.哈里努尔·艾孜太 6.达丽拉 7.阿迪力木·如则 8.赛丽塔娜提·黑亚 9.古丽坚乃提·开色 10.阿娜古丽·苏拉

						1/1												0/1		2/2

1miss 1post 2miss 2block

1post 2miss

12.伊琳娜·潘琴科 14.王越 15.赛丽玛·阿布都 18.巴再娜·巴哈提 20.张伟娜 27.帕热旦木·斯迪 34.阿娅茹·也尔夏

						1/1		1/1												

合计

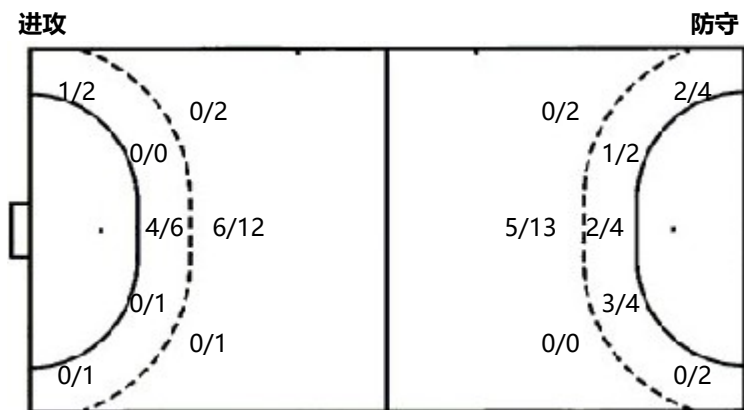
1/2		4/6
1/2	0/2	4/7
4/5	0/2	4/5

2post 5miss 2block

守门员封挡区域

1.阿依谢·艾买提江 12.伊琳娜·潘琴科 合计

射门位置



射门统计

位置	得分	被救	射失	击柱	被封	合计	%
9m	6	4	2	1	2	15	40
6m	4	3				7	57.0000
边射	1	1	1			3	33
7m	3					3	100
快攻	2	1		1		4	50
突破	2	1	1			4	50
任意球		3	1			4	
超远射							
合计	18	13	5	2	2	40	45

7米球	3/3	7米球	2/3
快攻	2/4	快攻	5/5
突破	2/4	突破	2/4
超远射	0/0	超远射	0/0
任意球	0/4	任意球	0/2

#	球衣号码	S	首发	Tot.	总射门	6m	6米射门	9m	9米射门	Wing	边射
7m	7米射门	Fst.	快攻	Brk.	突破	FK	任意球	EG	空门	LD	超远射
As.	助攻	PC	未得分助攻	E7	造7米	OF	技术失误	St.	抢断	C7.	被造7米
Blk.	封球	W	黄牌	2m	2分钟罚时	D	红牌	Dr	蓝牌	TP	上场时间