



2025-2026中国手球超级联赛女子联赛

南沙开建·南沙赛区

Preliminary



比赛队伍技术统计

场次 NO.37

广东 26.0 - 25.0 山东

(9.5-12.0)(16.5-13.0)

2026-06-08 15:00

大湾区文化体育中心体育馆

裁判: 徐依婷(CHN) / 钟莉(CHN)

广东

运动员		进球 / 射门												OF	进攻			防守			判罚			时间	
#	姓名	S	Tot.	%	9m	6m	Wing	7m	Fst.	Brk.	FK	EG	LD		As.	PC	E7	St.	C7	Blk	W	2m	D		Dr
5	赵晔		2/3	66.67		2/2		0/1						1				1							17:00
6	张雨乐		0/2				0/1		0/1					1			2								38:39
7	顾天澍																								18:07
8	唐悦		6/11	54.55	0/2	2/3		3/4	1/1	0/1				7	1	1	1	1				1			49:03
10	董雪													2								1			22:21
11	周亚茹													1					1						10:42
13	杨慧		5/6	83.33		1/1	3/4		1/1					1			1								60:00
15	王慧																								00:00
16	冯颖慧																								29:57
19	张晓梅															1			1						19:40
21	朱海云		7/11	63.64	1/3	2/4		2/2	1/1	1/1				1	1			5							48:47
22	范春燕														1										30:00
26	杨丽丽																								00:00
28	叶飞雪		1/1	100		1/1								1			1			1		2			28:50
31	张含笑																								02:46
33	王丹		3/6	50		1/1	0/2	1/1	1/1	0/1				1				1							34:56
	球队失误																								
	合计		24/40	60	1/5	9/12	3/7	6/8	4/5	1/3				16	3	3	4	8	3		4				06:50:48

守门员		救球 / 射门										时间
#	姓名	Tot.	%	9m	6m	Wing	7m	Fst.	Brk.	FK	LD	
16	冯颖慧	7/20	35	4/5	2/9		0/2	1/3	0/1			29:57
22	范春燕	5/15	33.33	3/3	1/3	1/4	0/1	0/2	0/2			30:00
26	杨丽丽											00:00
	合计	12/35	34.29	7/8	3/12	1/4	0/3	1/5	0/3			00:59:57

教练: 李玉玲

#	球衣号码	S	首发	Tot.	总射门	6m	6米射门	9m	9米射门	Wing	边射
7m	7米射门	Fst.	快攻	Brk.	突破	FK	任意球	EG	空门	LD	超远射
As.	助攻	PC	未得分助攻	E7	造7米	OF	技术失误	St.	抢断	C7.	被造7米
Blk.	封球	W	黄牌	2m	2分钟罚时	D	红牌	Dr	蓝牌	TP	上场时间



2025-2026中国手球超级联赛女子联赛

南沙开建·南沙赛区

Preliminary



比赛队伍技术统计

广东 26.0 - 25.0 山东

2026-06-08 15:00

场次 NO.37

(9.5-12.0)(16.5-13.0)

大湾区文化体育中心体育馆

裁判: 徐依婷(CHN) / 钟莉(CHN)

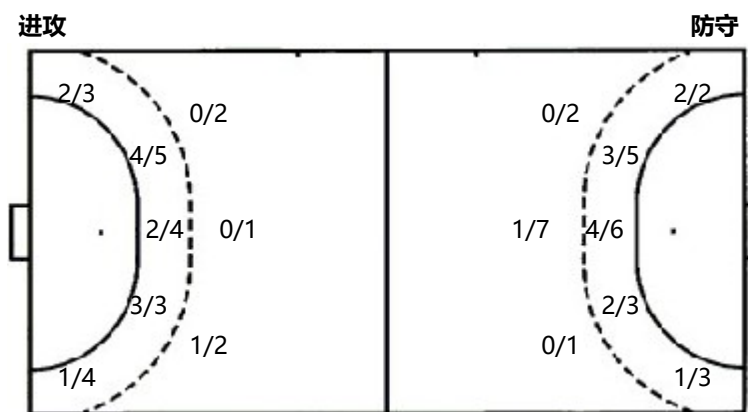
场上队员射门区域

5.赵晔	6.张雨乐	7.顾天澍	8.唐悦	10.董雪	11.周亚茹	13.杨慧
			1/1 0/1 1/1			
						1/1
1/1	1/2		0/1 1/1 2/2			2/2 1/2 1/1
	1miss		1miss 1block			
15.王慧	16.冯颖慧	19.张晓梅	21.朱海云	22.范春燕	26.杨丽丽	28.叶飞雪
			1/1 1/1 2/2			1/1
			0/1 1/1			
			2/2			
			2miss 1block			
31.张含笑	33.王丹	合计				
		3/3 1/2 3/4				
	0/1	0/2 3/4				
	1/1 2/3	4/5 2/3 8/10				
	1post	1post 4miss 2block				

守门员封挡区域

16.冯颖慧	22.范春燕	26.杨丽丽	合计
	0/1 0/2		0/1 0/5
	1/1 3/3		1/1 5/5
2/9 1/2 2/4	0/2 1/6		2/11 1/2 3/10

射门位置



射门统计

位置	得分	被救	射失	击柱	被封	合计	%
9m	1	1	1		2	5	20
6m	9	1	2			12	75
边射	3	3	1			7	43
7m	6	2				8	75
快攻	4	1				5	80
突破	1	1		1		3	33
任意球							
超远射							
合计	24	9	4	1	2	40	60

7米球	6/8	7米球	3/3
快攻	4/5	快攻	4/5
突破	1/3	突破	3/4
超远射	0/0	超远射	0/0
任意球	0/0	任意球	0/1

# 球衣号码	S 首发	Tot. 总射门	6m 6米射门	9m 9米射门	Wing 边射
7m 7米射门	Fst. 快攻	Brk. 突破	FK 任意球	EG 空门	LD 超远射
As. 助攻	PC 未得分助攻	E7 造7米	OF 技术失误	St. 抢断	C7. 被造7米
Blk. 封球	W 黄牌	2m 2分钟罚时	D 红牌	Dr 蓝牌	TP 上场时间



2025-2026中国手球超级联赛女子联赛

南沙开建·南沙赛区

Preliminary



比赛队伍技术统计

场次 NO.37

广东 26.0 - 25.0 山东

(9.5-12.0)(16.5-13.0)

2026-06-08 15:00

大湾区文化体育中心体育馆

裁判: 徐依婷(CHN) / 钟莉(CHN)

山东

运动员		进球 / 射门												OF	进攻			防守			判罚			时间	
#	姓名	S	Tot.	%	9m	6m	Wing	7m	Fst.	Brk.	FK	EG	LD		As.	PC	E7	St.	C7	Blk	W	2m	D		Dr
3	常靖悦		3/3	100			1/1		2/2					1											26:32
5	李文华																								00:00
7	张心怡																								00:00
8	刘子冉		0/1		0/1											1						1			12:07
9	穆庆丛		2/3	66.67		2/3								2		2	2								39:48
13	王晓芸		0/1		0/1																				27:09
14	徐欣雨		1/3	33.33	0/1	1/1				0/1						2						1			21:41
16	范文娜																								18:39
18	陶璐得		3/6	50	0/1	0/1			2/3	1/1				3		3	4								33:22
19	耿明德		7/10	70	0/1	4/5		2/2		1/1	0/1			1	2				2						46:49
21	柳李财		1/1	100			1/1									1	1	1				1			48:03
24	邓雅楠																1								38:52
25	王梓墨																1								12:29
26	李宝怡		0/2		0/1	0/1								1											35:44
28	薛俊怡		1/3	33.33			0/2	1/1																	20:20
35	梅欣洋		5/9	55.56	1/5	2/2	1/1			1/1				5											31:45
	球队失误																								
	合计		23/42	54.76	1/10	9/14	3/5	3/3	4/5	3/4	0/1			13	2	1	8	7	3	2		3			06:53:20

守门员		救球 / 射门											时间
#	姓名	Tot.	%	9m	6m	Wing	7m	Fst.	Brk.	FK	LD		
16	范文娜	0/9		0/1	0/3	0/2	0/3					18:39	
24	邓雅楠	9/24	37.5	1/1	1/7	3/4	2/5	1/5	1/2			38:52	
	合计	9/33	27.27	1/2	1/10	3/6	2/8	1/5	1/2			00:57:31	

教练: 赵建强

#	球衣号码	S	首发	Tot.	总射门	6m	6米射门	9m	9米射门	Wing	边射
7m	7米射门	Fst.	快攻	Brk.	突破	FK	任意球	EG	空门	LD	超远射
As.	助攻	PC	未得分助攻	E7	造7米	OF	技术失误	St.	抢断	C7.	被造7米
Blk.	封球	W	黄牌	2m	2分钟罚时	D	红牌	Dr	蓝牌	TP	上场时间

