



2025-2026中国手球超级联赛女子联赛

南沙开建·南沙赛区

Preliminary



比赛队伍技术统计

场次 NO.36

U20联队 39.5 - 21.0 安徽

(17.0-14.5)(22.5-6.5)

2026-06-08 13:00

大湾区文化体育中心体育馆

裁判: 马晓晔(CHN) / 李明辉(CHN)

U20联队

运动员		进球 / 射门												OF	进攻			防守			判罚			时间	
#	姓名	S	Tot.	%	9m	6m	Wing	7m	Fst.	Brk.	FK	EG	LD		As.	PC	E7	St.	C7	Blk	W	2m	D		Dr
1	孙一茵																								27:58
5	张井文		3/6	50	0/1	1/2				2/3				1	6	1									35:53
6	付语婕		1/4	25		0/1	1/3							2			1								25:32
8	梁静		4/6	66.67	0/2	2/2		2/2							1	1		2							34:42
10	胡佳欣		1/2	50		0/1				1/1							1	1				2			19:32
12	王晓妍													2											25:10
15	杨悦		2/2	100		1/1			1/1								1		1						18:58
21	邢紫艳		2/2	100		2/2								2				1		1					12:40
22	杨洁		1/1	100			1/1										3								32:31
23	郑芸		2/4	50		2/2			0/2					2				1							29:02
24	祝一凡		4/4	100		3/3				1/1				1			1								30:00
26	刘予彤		4/6	66.67		3/4			1/2							1				1					30:00
35	周紫煊		2/2	100		1/1			1/1					1											13:36
37	陈鑫雨		4/6	66.67					3/5	1/1					1	1						1			16:14
39	沙依瑶		4/6	66.67		1/1	2/4		1/1								1					1			41:44
55	刘亦萱		2/3	66.67			2/3																		16:10
	球队失误																								
	合计		36/54	66.67	0/3	16/20	6/11	2/2	7/12	5/6				11	8	3	3	9	2	2		4			06:49:42

守门员		救球 / 射门											时间
#	姓名	Tot.	%	9m	6m	Wing	7m	Fst.	Brk.	FK	LD		
1	孙一茵	10/22	45.45	4/7	3/7	1/2	0/1	1/4	1/1			27:58	
12	王晓妍	4/10	40	1/1	1/3	1/3	1/2	0/1				25:10	
	合计	14/32	43.75	5/8	4/10	2/5	1/3	1/5	1/1			00:53:08	

教练: Sándor Zsadányi

#	球衣号码	S	首发	Tot.	总射门	6m	6米射门	9m	9米射门	Wing	边射
7m	7米射门	Fst.	快攻	Brk.	突破	FK	任意球	EG	空门	LD	超远射
As.	助攻	PC	未得分助攻	E7	造7米	OF	技术失误	St.	抢断	C7.	被造7米
Blk.	封球	W	黄牌	2m	2分钟罚时	D	红牌	Dr	蓝牌	TP	上场时间



2025-2026中国手球超级联赛女子联赛

南沙开建·南沙赛区

Preliminary



比赛队伍技术统计

场次 NO.36

U20联队 39.5 - 21.0 安徽

(17.0-14.5)(22.5-6.5)

2026-06-08 13:00

大湾区文化体育中心体育馆

裁判: 马晓晔(CHN) / 李明辉(CHN)

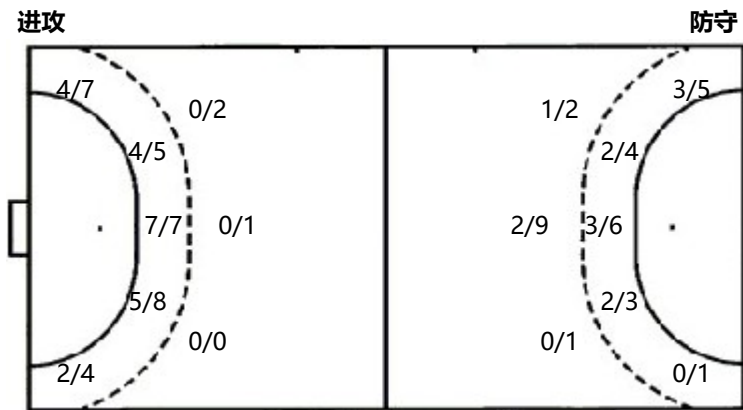
场上队员射门区域

1.孙一菡	5.张井文	6.付语婕	8.梁静	10.胡佳欣	12.王晓妍	15.杨悦
	2/2 0/1		1/1 1/1			1/1
	0/1				0/1	
	1/1	1/1	1/2 1/1	1/1		1/1
	1miss	2post	1post			
21.邢紫艳	22.杨洁	23.郑芸	24.祝一凡	26.刘予彤	35.周紫煊	37.陈鑫雨
		1/1		1/1		1/1
					1/1	1/1
2/2		0/1 1/1	1/1 2/2	2/3 1/1	1/1	1/1 1/1
		1post		1post		1post
39.沙依瑶	55.刘亦萱	合计				
1/1 1/1		6/6 2/3 3/3				
	0/1	1/3 0/1 2/5				
1/1 0/1	1/1 1/1	12/14 2/4 8/8				
		6post 1miss				

守门员封挡区域

1.孙一菡	12.王晓妍	合计
0/1 0/2 1/2	0/1 1/1	0/1 0/3 2/3
1/3 1/1	0/1 1/1 1/2	1/4 1/1 2/4
0/4 6/8 1/1	1/2 0/2	0/4 8/11 1/3

射门位置



7米球	2/2	7米球	2/3
快攻	7/12	快攻	4/6
突破	5/6	突破	0/2
超远射	0/0	超远射	0/0
任意球	0/0	任意球	0/0

射门统计

位置	得分	被救	射失	击柱	被封	合计	%
9m		1	1	1		3	
6m	16	3		1		20	80
边射	6	4		1		11	55.0000
7m	2					2	100
快攻	7	2		3		12	57.9999
突破	5	1				6	83
任意球							
超远射							
合计	36	11	1	6		54	67

#	球衣号码	S	首发	Tot.	总射门	6m	6米射门	9m	9米射门	Wing	边射
7m	7米射门	Fst.	快攻	Brk.	突破	FK	任意球	EG	空门	LD	超远射
As.	助攻	PC	未得分助攻	E7	造7米	OF	技术失误	St.	抢断	C7.	被造7米
Blk.	封球	W	黄牌	2m	2分钟罚时	D	红牌	Dr	蓝牌	TP	上场时间



2025-2026中国手球超级联赛女子联赛

南沙开建·南沙赛区

Preliminary



比赛队伍技术统计

U20联队 39.5 - 21.0 安徽

2026-06-08 13:00

场次 NO.36

(17.0-14.5)(22.5-6.5)

大湾区文化体育中心体育馆

裁判: 马晓晔(CHN) / 李明辉(CHN)

安徽

运动员		进球 / 射门												OF	进攻			防守			判罚			时间	
#	姓名	S	Tot.	%	9m	6m	Wing	7m	Fst.	Brk.	FK	EG	LD		As.	PC	E7	St.	C7	Blk	W	2m	D		Dr
3	郝子蕴		3/4	75		1/2		1/1	1/1					1											40:22
4	胡荣妍		3/6	50			1/3		2/3																30:00
5	张桂思																								00:00
6	舒文琪		0/2		0/1				0/1																10:13
7	张思雨													2											02:48
16	俞思琪														1										38:07
20	孙明月		0/1		0/1									4	2	1									57:12
23	何雅莉		0/2		0/2									3											32:04
28	丁希悦		1/2	50			0/1	1/1						1											19:38
32	张锦怡																								08:42
33	李威玉		0/1							0/1								1							10:51
38	童文琪													1	1										21:53
48	王乐慧		6/7	85.71		6/7								1		1	1	1			1				60:00
55	陈乐		2/4	50		0/1	2/2	0/1								1									30:00
66	洪子悦		1/1	100					1/1								1	1							19:08
69	陆睿涵		3/12	25	3/8	0/3				0/1				8	3		1								38:58
	球队失误																				1				
	合计		19/42	45.24	3/12	7/13	3/6	2/3	4/6	0/2				21	6	2	2	3	3		2				06:59:56

守门员		救球 / 射门											时间
#	姓名	Tot.	%	9m	6m	Wing	7m	Fst.	Brk.	FK	LD		
16	俞思琪	8/33	24.24	1/1	2/12	2/6	0/1	2/8	1/5			38:07	
38	童文琪	3/14	21.43		1/7	2/4	0/1	0/1	0/1			21:53	
	合计	11/47	23.4	1/1	3/19	4/10	0/2	2/9	1/6			01:00:00	

教练: 王来黔

#	球衣号码	S	首发	Tot.	总射门	6m	6米射门	9m	9米射门	Wing	边射
7m	7米射门	Fst.	快攻	Brk.	突破	FK	任意球	EG	空门	LD	超远射
As.	助攻	PC	未得分助攻	E7	造7米	OF	技术失误	St.	抢断	C7.	被造7米
Blk.	封球	W	黄牌	2m	2分钟罚时	D	红牌	Dr	蓝牌	TP	上场时间



2025-2026中国手球超级联赛女子联赛

南沙开建·南沙赛区

Preliminary



比赛队伍技术统计

U20联队 39.5 - 21.0 安徽

2026-06-08 13:00

场次 NO.36

(17.0-14.5)(22.5-6.5)

大湾区文化体育中心体育馆

裁判: 马晓晔(CHN) / 李明辉(CHN)

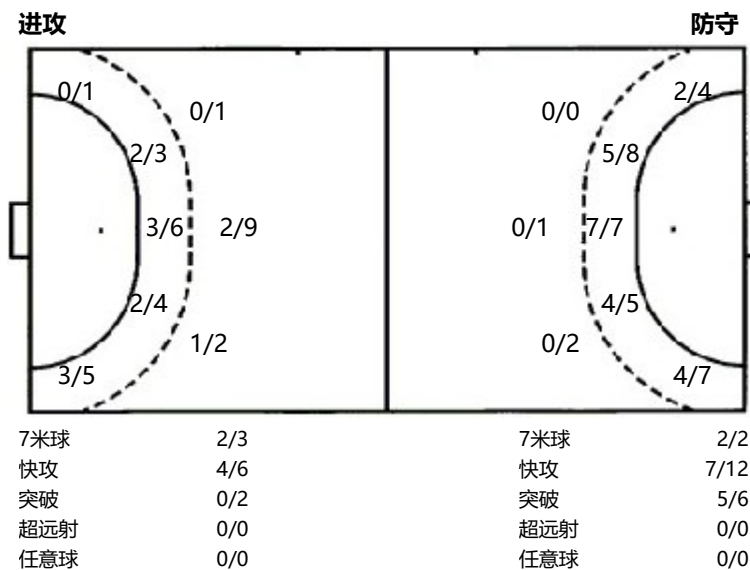
场上队员射门区域

3.郝子蕴	4.胡荣妍	5.张桂思	6.舒文琪	7.张思雨	16.俞思琪	20.孙明月
1/1	1/1					
1/1						
1/1	0/1			0/1		
	2post		1miss			1miss
23.何雅莉	28.丁希悦	32.张锦怡	33.李威玉	38.童文琪	48.王乐慧	55.陈乐
					1/1	
					1/2	2/2
0/1	1/1		0/1		1/1	1/1
						1post
66.洪子悦	69.陆睿涵	合计				
		1/2	1/1	3/3	1/3	
1/1	0/1	0/1	3/4	0/1	2/4	
	2/6		4/4	3/11	2/3	
	1miss 1block		3post 3miss 2block			

守门员封挡区域

16.俞思琪	38.童文琪	合计
0/4	1/1	0/3
2/3	1/1	1/2
2/10	1/3	0/6
	0/2	0/2
		2/3
	0/4	1/1
	0/2	0/2
		2/14
		2/4
		0/8

射门位置



射门统计

位置	得分	被救	射失	击柱	被封	合计	%
9m	3	5	3		1	12	25
6m	7	4		1	1	13	54
边射	3	2		1		6	50
7m	2	1				3	67
快攻	4	1		1		6	67
突破		2				2	
任意球							
超远射							
合计	19	15	3	3	2	42	45

#	球衣号码	S	首发	Tot.	总射门	6m	6米射门	9m	9米射门	Wing	边射
7m	7米射门	Fst.	快攻	Brk.	突破	FK	任意球	EG	空门	LD	超远射
As.	助攻	PC	未得分助攻	E7	造7米	OF	技术失误	St.	抢断	C7.	被造7米
Blk.	封球	W	黄牌	2m	2分钟罚时	D	红牌	Dr	蓝牌	TP	上场时间