



2025-2026中国手球超级联赛女子联赛

南沙开建·南沙赛区

Preliminary



比赛队伍技术统计

场次 NO.33

江苏铭凡 35.5 - 28.5 U20联队

(15.5-12.5)(20.0-16.0)

2026-06-07 15:00

大湾区文化体育中心体育馆

裁判: 马晓晔(CHN) / 许翔(CHN)

江苏铭凡

运动员		进球 / 射门												OF	进攻			防守			判罚			时间	
#	姓名	S	Tot.	%	9m	6m	Wing	7m	Fst.	Brk.	FK	EG	LD		As.	PC	E7	St.	C7	Blk	W	2m	D		Dr
5	庄红艳		7/9	77.78	1/1	3/4	3/4							2	1			1							51:35
6	刘杰		3/5	60	1/2	1/2			1/1					1			1								54:15
9	黄奕涵											1/1		1		1	1								30:23
15	施想		1/1	100				1/1																	04:43
17	周俞晨		1/2	50			0/1			1/1		1/1			2	1	3	1				1			53:52
18	程雅涵		3/3	100		1/1		2/2																	03:45
21	胡雨诺											1/2													21:42
23	刘雨晴		0/2					0/2																	04:44
25	高媛媛		7/10	70	2/3	3/5				2/2				3								2			27:23
26	孟芳芳													1											05:04
27	焦雅		6/10	60	1/2	4/6				0/1	1/1	1/1		2				1							52:59
30	李子艾															1			1						29:26
31	李子风		0/2			0/1					0/1			1		2	1					2			27:08
52	彭如玉																								38:18
56	付昭君		1/2	50					0/1	1/1							1	1							03:23
66	宋琛茜																								00:00
	球队失误													2											
	合计		29/46	63.04	5/8	12/19	3/5	3/5	1/2	4/5	1/2			11	3	5	6	5	1		5				06:48:40

守门员		救球 / 射门											时间
#	姓名	Tot.	%	9m	6m	Wing	7m	Fst.	Brk.	FK	LD		
21	胡雨诺	7/18	38.89	2/4	2/4	2/6	0/1		1/3			21:42	
52	彭如玉	10/26	38.46	0/2	4/8	3/6	1/2	0/3	0/3	2/2		38:18	
66	宋琛茜											00:00	
	合计	17/44	38.64	2/6	6/12	5/12	1/3	0/3	1/6	2/2		01:00:00	

教练: 蓝小玲

#	球衣号码	S	首发	Tot.	总射门	6m	6米射门	9m	9米射门	Wing	边射
7m	7米射门	Fst.	快攻	Brk.	突破	FK	任意球	EG	空门	LD	超远射
As.	助攻	PC	未得分助攻	E7	造7米	OF	技术失误	St.	抢断	C7.	被造7米
Blk.	封球	W	黄牌	2m	2分钟罚时	D	红牌	Dr	蓝牌	TP	上场时间



2025-2026中国手球超级联赛女子联赛

南沙开建·南沙赛区

Preliminary



比赛队伍技术统计

江苏铭凡 35.5 - 28.5 U20联队

2026-06-07 15:00

场次 NO.33

(15.5-12.5)(20.0-16.0)

大湾区文化体育中心体育馆

裁判: 马晓晔(CHN) / 许翔(CHN)

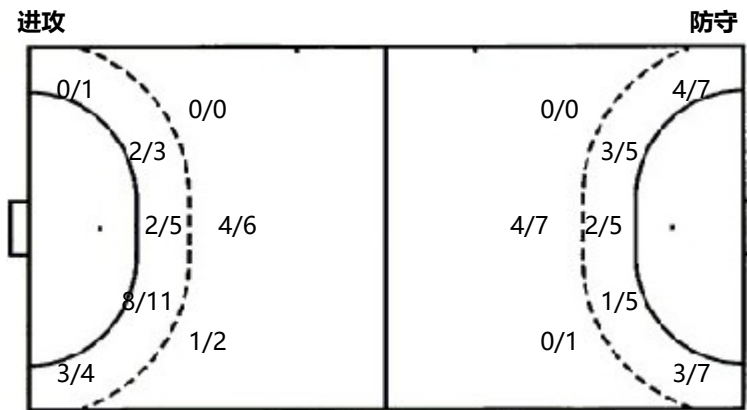
场上队员射门区域

5.庄红艳	6.刘杰	9.黄奕涵	15.施想	17.周俞晨	18.程雅涵	21.胡雨诺
3/3			1/1			
					1/1	
2/2	2/3	1/2 0/1 1/1	1/1	1/1 1/1	1/1 1/1	1/1
1miss				1post		1miss
23.刘雨晴	25.高媛媛	26.孟芳芳	27.焦雅	30.李子艾	31.李子风	52.彭如玉
	1/1 0/2		0/1			
			1/2			
0/1	2/2	2/2	5/5 1/3		0/1	
1miss	1miss					
56.付昭君	66.宋琛茜	合计				
0/1		5/6 0/3				
		2/3 0/1 4/4				
1/1		11/12 5/10 6/7				
		1post 4miss				

守门员封挡区域

21.胡雨诺	52.彭如玉	66.宋琛茜	合计
1/3	0/1 2/4 1/2		1/4 2/4 2/5
1/2 1/1 1/1	1/2		2/4 1/1 1/1
0/1 1/1 1/6	3/6 2/3 1/8		3/7 3/4 2/14

射门位置



7米球	3/5	7米球	2/5
快攻	1/2	快攻	3/4
突破	4/5	突破	5/6
超远射	0/0	超远射	0/0
任意球	1/2	任意球	0/2

射门统计

位置	得分	被救	射失	击柱	被封	合计	%
9m	5	2	1			8	63
6m	12	6	1			19	63
边射	3	1		1		5	60
7m	3	1	1			5	60
快攻	1	1				2	50
突破	4	1				5	80
任意球	1	1				2	50
超远射							
合计	29	13	3	1		46	63

#	球衣号码	S	首发	Tot.	总射门	6m	6米射门	9m	9米射门	Wing	边射
7m	7米射门	Fst.	快攻	Brk.	突破	FK	任意球	EG	空门	LD	超远射
As.	助攻	PC	未得分助攻	E7	造7米	OF	技术失误	St.	抢断	C7.	被造7米
Blk.	封球	W	黄牌	2m	2分钟罚时	D	红牌	Dr	蓝牌	TP	上场时间



2025-2026中国手球超级联赛女子联赛

南沙开建·南沙赛区

Preliminary



比赛队伍技术统计

江苏铭凡 35.5 - 28.5 U20联队

2026-06-07 15:00

场次 NO.33

(15.5-12.5)(20.0-16.0)

大湾区文化体育中心体育馆

裁判: 马晓晔(CHN) / 许翔(CHN)

U20联队

运动员		进球 / 射门												OF	进攻			防守			判罚			时间	
#	姓名	S	Tot.	%	9m	6m	Wing	7m	Fst.	Brk.	FK	EG	LD		As.	PC	E7	St.	C7	Blk	W	2m	D		Dr
1	孙一茵																								16:48
5	张井文		2/7	28.57	1/2	0/2		0/1	0/1	1/1				2				1				1			17:01
6	付语婕		4/7	57.14		0/1	2/3	0/1	2/2								1	1							34:18
8	梁静		7/13	53.85	3/5	1/3		2/2		1/2	0/1			2	4			1							48:28
10	胡佳欣		1/5	20	0/1	0/2		0/1		1/1															12:20
15	杨悦													1		2						2			29:22
16	黄思彤													1	1										34:17
21	邢紫艳		0/1								0/1			1				1							07:31
22	杨洁		2/4	50			2/4									2	1								24:31
23	郑芸		3/4	75		1/2			1/1	1/1				1	2										35:45
24	祝一凡		3/4	75		2/3				1/1				1	1										48:23
26	刘予彤																								10:48
35	周紫煊																								00:00
37	陈鑫雨		1/1	100		1/1										1		1				2			31:14
39	沙依瑶		4/5	80		1/1	3/4																		37:38
55	刘亦萱		0/3				0/3																		23:05
	球队失误																								
	合计		27/54	50	4/8	6/15	7/14	2/5	3/4	5/6	0/2			9	4	4	5	2	5			5			06:51:29

守门员		救球 / 射门											时间
#	姓名	Tot.	%	9m	6m	Wing	7m	Fst.	Brk.	FK	LD		
1	孙一茵	2/13	15.38	1/2	1/6		0/2	0/1	0/2			16:48	
16	黄思彤	11/29	37.93	1/5	5/12	1/4	1/2	1/1	1/3	1/2		34:17	
	合计	13/42	30.95	2/7	6/18	1/4	1/4	1/2	1/5	1/2		00:51:05	

教练: Sándor Zsadányi

#	球衣号码	S	首发	Tot.	总射门	6m	6米射门	9m	9米射门	Wing	边射
7m	7米射门	Fst.	快攻	Brk.	突破	FK	任意球	EG	空门	LD	超远射
As.	助攻	PC	未得分助攻	E7	造7米	OF	技术失误	St.	抢断	C7.	被造7米
Blk.	封球	W	黄牌	2m	2分钟罚时	D	红牌	Dr	蓝牌	TP	上场时间



2025-2026中国手球超级联赛女子联赛

南沙开建·南沙赛区

Preliminary



比赛队伍技术统计

江苏铭凡 35.5 - 28.5 U20联队

2026-06-07 15:00

场次 NO.33

(15.5-12.5)(20.0-16.0)

大湾区文化体育中心体育馆

裁判: 马晓晔(CHN) / 许翔(CHN)

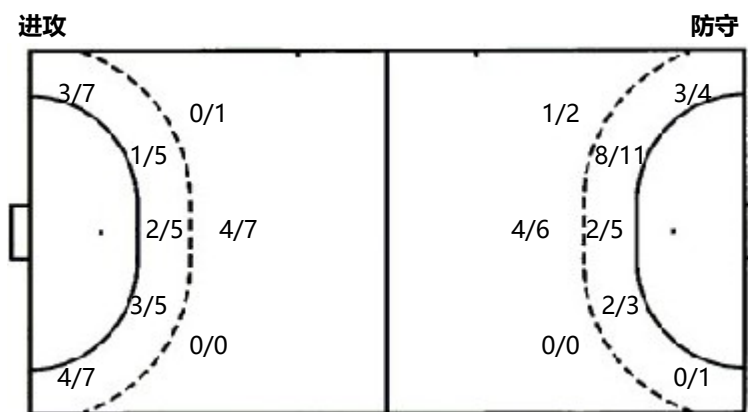
场上队员射门区域

1.孙一菡	5.张井文	6.付语婕	8.梁静	10.胡佳欣	15.杨悦	16.黄思彤
		1/1 1/1 1/2	1/1 0/2 1/1	1/2		
	0/1	0/1	2/2	0/1		
	0/1	2/2	2/2 1/2			
	1post 2miss		2miss 1block	1post 1miss		
21.邢紫艳	22.杨洁	23.郑芸	24.祝一凡	26.刘予彤	35.周紫煊	37.陈鑫雨
	1/1			1/1		
			0/1			
0/1	0/1 1/1	1/1 1/1 1/1	0/1 2/2			1/1
	1post					
39.沙依瑶	55.刘亦萱	合计				
		3/4 2/4 3/5				
		2/4 0/1 0/1				
	0/1	4/7 1/4 12/14				
	1post	4post 5miss 1block				

守门员封挡区域

1.孙一菡	16.黄思彤	合计
0/2	1/4 3/3	1/6 3/3
0/1	1/2 1/1 0/2	1/3 1/1 0/4
0/3 2/2 0/3	1/9 3/4 1/4	1/12 5/10 1/7

射门位置



射门统计

位置	得分	被救	射失	击柱	被封	合计	%
9m	4	2	1		1	8	50
6m	6	6	3			15	40
边射	7	5		2		14	50
7m	2	1		2		5	40
快攻	3		1			4	75
突破	5	1				6	83
任意球		2				2	
超远射							
合计	27	17	5	4	1	54	50

7米球	2/5	7米球	3/5
快攻	3/4	快攻	1/2
突破	5/6	突破	4/5
超远射	0/0	超远射	0/0
任意球	0/2	任意球	1/2

# 球衣号码	S 首发	Tot. 总射门	6m 6米射门	9m 9米射门	Wing 边射
7m 7米射门	Fst. 快攻	Brk. 突破	FK 任意球	EG 空门	LD 超远射
As. 助攻	PC 未得分助攻	E7 造7米	OF 技术失误	St. 抢断	C7. 被造7米
Blk. 封球	W 黄牌	2m 2分钟罚时	D 红牌	Dr 蓝牌	TP 上场时间