



2025-2026中国手球超级联赛女子联赛

南沙开建·南沙赛区

Preliminary



比赛队伍技术统计

场次 NO.30

广东 27.5 - 26.5 新疆

(10.5-10.0)(13.0-13.5)(4.0-3.0)

2026-06-06 17:00

大湾区文化体育中心体育馆

裁判: 任超凡(CHN) / 唐邵华(CHN)

广东

运动员		进球 / 射门												OF	进攻			防守			判罚			时间	
#	姓名	S	Tot.	%	9m	6m	Wing	7m	Fst.	Brk.	FK	EG	LD		As.	PC	E7	St.	C7	Blk	W	2m	D		Dr
5	赵晔		6/10	60	1/3	3/3	1/1	1/2		0/1				1			1	1							24:20
6	张雨乐		1/2	50			0/1		1/1								1								45:47
7	顾天澍		1/3	33.33				1/1	0/1	0/1				1				1							23:29
8	唐悦		6/12	50	0/3			4/5		2/4				1	1	1		2	1						55:01
10	董雪		1/4	25		1/3	0/1							1				1	2		1				41:19
11	周亚茹																	1							07:57
13	杨慧		3/5	60			1/1	1/2	1/2					1		2									60:00
15	王慧																								00:00
16	冯颖慧																								00:15
19	张晓梅		1/2	50		0/1				1/1				1											28:25
22	范春燕													1											15:03
23	覃元沿																								00:00
26	杨丽丽													1											44:42
28	叶飞雪		1/1	100		1/1										1									26:53
31	张含笑																								00:00
33	王丹		6/11	54.55	0/1	2/3		0/2	1/2	3/3				2	2	2	3	1							44:05
	球队失误																								
	合计		26/50	52	1/7	7/11	2/4	7/12	3/6	6/10				10	3	1	5	5	7	3		1			06:57:16

守门员		救球 / 射门											时间
#	姓名	Tot.	%	9m	6m	Wing	7m	Fst.	Brk.	FK	LD		
16	冯颖慧	0/2					0/2					00:15	
22	范春燕	3/9	33.33	2/5			0/2		1/2			15:03	
26	杨丽丽	14/32	43.75	7/11	2/7	1/2	1/4	0/1	2/5	1/2		44:42	
	合计	17/43	39.53	9/16	2/7	1/2	1/8	0/1	3/7	1/2		01:00:00	

教练: 李玉玲

#	球衣号码	S	首发	Tot.	总射门	6m	6米射门	9m	9米射门	Wing	边射
7m	7米射门	Fst.	快攻	Brk.	突破	FK	任意球	EG	空门	LD	超远射
As.	助攻	PC	未得分助攻	E7	造7米	OF	技术失误	St.	抢断	C7.	被造7米
Blk.	封球	W	黄牌	2m	2分钟罚时	D	红牌	Dr	蓝牌	TP	上场时间



2025-2026中国手球超级联赛女子联赛

南沙开建·南沙赛区

Preliminary



比赛队伍技术统计
场次 NO.30

广东 27.5 - 26.5 新疆
(10.5-10.0)(13.0-13.5)(4.0-3.0)

2026-06-06 17:00
大湾区文化体育中心体育馆

裁判: 任超凡(CHN) / 唐邵华(CHN)

场上队员射门区域

5.赵晔	6.张雨乐	7.顾天澍	8.唐悦	10.董雪	11.周亚茹	13.杨慧
1/2	0/1		1/1			
2/3	1/1	2/2		0/1	1/2	1/1
		1/1	4/4	0/1		1/1
		0/1				1/2

1post 1miss

3post

1miss

1post

15.王慧	16.冯颖慧	19.张晓梅	22.范春燕	23.覃元沿	26.杨丽丽	28.叶飞雪
		0/1				
		1/1				1/1

31.张含笑

33.王丹

合计

	3/3	0/1	4/4	0/1
	0/1	1/1	1/5	0/1
	1/1	1/2	11/12	1/2

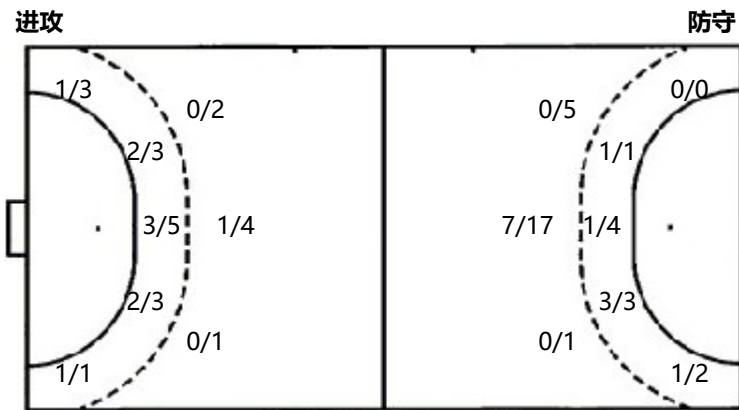
1miss 1block

5post 3miss 1block

守门员封挡区域

16.冯颖慧	22.范春燕	26.杨丽丽	合计
0/1	0/1	0/1	0/2
2/2	0/1	1/2	2/2
0/1	0/2	5/9	1/1
	1/1	3/7	3/10

射门位置



7米球	7/12	7米球	7/10
快攻	3/6	快攻	1/1
突破	6/10	突破	4/7
超远射	0/0	超远射	0/0
任意球	0/0	任意球	1/4

射门统计

位置	得分	被救	射失	击柱	被封	合计	%
9m	1	2		3	1	7	14.0000
6m	7	4				11	64
边射	2	1	1			4	50
7m	7	1	2	2		12	57.9999
快攻	3	3				6	50
突破	6	4				10	60
任意球							
超远射							
合计	26	15	3	5	1	50	52

#	球衣号码	S	首发	Tot.	总射门	6m	6米射门	9m	9米射门	Wing	边射
7m	7米射门	Fst.	快攻	Brk.	突破	FK	任意球	EG	空门	LD	超远射
As.	助攻	PC	未得分助攻	E7	造7米	OF	技术失误	St.	抢断	C7.	被造7米
Blk.	封球	W	黄牌	2m	2分钟罚时	D	红牌	Dr	蓝牌	TP	上场时间



2025-2026中国手球超级联赛女子联赛

南沙开建·南沙赛区

Preliminary



比赛队伍技术统计

场次 NO.30

广东 27.5 - 26.5 新疆

(10.5-10.0)(13.0-13.5)(4.0-3.0)

2026-06-06 17:00

大湾区文化体育中心体育馆

裁判: 任超凡(CHN) / 唐邵华(CHN)

新疆

运动员		进球 / 射门												OF	进攻			防守			判罚			时间	
#	姓名	S	Tot.	%	9m	6m	Wing	7m	Fst.	Brk.	FK	EG	LD		As.	PC	E7	St.	C7	Blk	W	2m	D		Dr
1	阿依谢·艾买提江																								00:00
3	哈里努尔·艾孜太买尔		1/2	50			1/2							1											60:00
6	达丽拉		14/24	58.33	4/11	3/3		4/4		2/3	1/3			4	1		1	2	1						52:27
7	阿迪力木·如则		4/4	100		2/2		1/1		1/1						3									60:00
8	赛丽塔娜提·黑亚斯																								00:00
9	古丽坚乃提·开色尔																								00:00
10	阿娜古丽·苏拉依曼		7/21	33.33	3/12	0/1		2/3	1/1	1/3	0/1			3		1	1	3							60:00
12	伊琳娜·潘琴科																								60:00
14	王越		0/2			0/1		0/1																	60:00
15	赛丽玛·阿布都热西提		0/1					0/1						1		2									60:00
18	巴再娜·巴哈提江																								00:00
20	张伟娜		0/1			0/1										1									07:31
27	帕热旦木·斯迪克																								00:00
34	阿娅茹·也尔夏提																								00:00
	球队失误																								
	合计		26/55	47.27	7/23	5/8	1/2	7/10	1/1	4/7	1/4			9	1	7	2	5	1						06:59:58

守门员		救球 / 射门											时间
#	姓名	Tot.	%	9m	6m	Wing	7m	Fst.	Brk.	FK	LD		
1	阿依谢·艾买提江											00:00	
12	伊琳娜·潘琴科	15/41	36.59	2/3	4/11	1/3	1/8	3/6	4/10			60:00	
	合计	15/41	36.59	2/3	4/11	1/3	1/8	3/6	4/10			01:00:00	

教练: 奥列格·米尼

#	球衣号码	S	首发	Tot.	总射门	6m	6米射门	9m	9米射门	Wing	边射
7m	7米射门	Fst.	快攻	Brk.	突破	FK	任意球	EG	空门	LD	超远射
As.	助攻	PC	未得分助攻	E7	造7米	OF	技术失误	St.	抢断	C7.	被造7米
Blk.	封球	W	黄牌	2m	2分钟罚时	D	红牌	Dr	蓝牌	TP	上场时间



2025-2026中国手球超级联赛女子联赛

南沙开建·南沙赛区

Preliminary



比赛队伍技术统计

场次 NO.30

广东 27.5 - 26.5 新疆

(10.5-10.0)(13.0-13.5)(4.0-3.0)

2026-06-06 17:00

大湾区文化体育中心体育馆

裁判: 任超凡(CHN) / 唐邵华(CHN)

场上队员射门区域

1.阿依谢·艾买提江 3.哈里努尔·艾孜太 6.达丽拉 7.阿迪力木·如则 8.赛丽塔娜提·黑亚 9.古丽坚乃提·开色 10.阿娜古丽·苏拉

				1/1	1/1	3/3		1/1											3/3	
				2/3		0/1			1/1									0/2	0/1	1/3
			0/1			1/1		5/6		2/4								1/3	0/1	2/3

2post 3block

2post 3miss

12.伊琳娜·潘琴科 14.王越 15.赛丽玛·阿布都 18.巴再娜·巴哈提 20.张伟娜 27.帕热旦木·斯迪 34.阿娅茹·也尔夏

											0/1									
			0/1																	

1post

1miss

合计

2/2	1/1	6/6
2/5	0/2	2/5
6/11	0/1	7/10

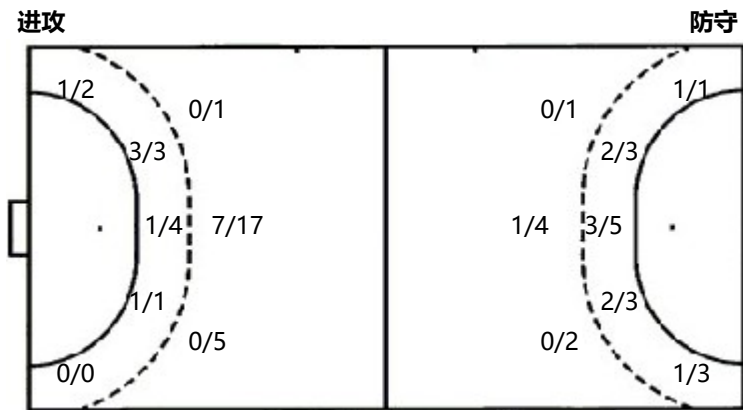
5post 4miss 3block

守门员封挡区域

1.阿依谢·艾买提江 12.伊琳娜·潘琴科 合计

			0/4		1/1	0/4		1/1
			4/5	1/1	3/8	4/5	1/1	3/8
			1/12	1/2	4/8	1/12	1/2	4/8

射门位置



7米球	7/10	7米球	7/12
快攻	1/1	快攻	3/6
突破	4/7	突破	6/10
超远射	0/0	超远射	0/0
任意球	1/4	任意球	0/0

射门统计

位置	得分	被救	射失	击柱	被封	合计	%
9m	7	9	2	3	2	23	30
6m	5	2	1			8	63
边射	1	1				2	50
7m	7	1	1	1		10	70
快攻	1					1	100
突破	4	3				7	57.0000
任意球	1	1		1	1	4	25
超远射							
合计	26	17	4	5	3	55	47

#	球衣号码	S	首发	Tot.	总射门	6m	6米射门	9m	9米射门	Wing	边射
7m	7米射门	Fst.	快攻	Brk.	突破	FK	任意球	EG	空门	LD	超远射
As.	助攻	PC	未得分助攻	E7	造7米	OF	技术失误	St.	抢断	C7.	被造7米
Blk.	封球	W	黄牌	2m	2分钟罚时	D	红牌	Dr	蓝牌	TP	上场时间