



## 2025-2026中国手球超级联赛女子联赛

## 南沙开建·南沙赛区

Preliminary



比赛队伍技术统计

安徽 19.5 - 26.0 江苏铭凡

2026-06-06 15:00

场次 NO.29

(14.5-13.0)(5.0-13.0)

大湾区文化体育中心体育馆

裁判: 马晓晔(CHN) / 杨君豪(CHN)

## 安徽

运动员		进球 / 射门												OF	进攻			防守			判罚			时间	
#	姓名	S	Tot.	%	9m	6m	Wing	7m	Fst.	Brk.	FK	EG	LD		As.	PC	E7	St.	C7	Blk	W	2m	D		Dr
1	张家轩																								07:03
3	郝子蕴																								00:00
4	胡荣妍																								00:00
5	张桂思		1/3	33.33		1/3								2		1	1		1						60:00
6	舒文琪		4/8	50	0/3	2/2		2/2			0/1			2			1					1			44:06
7	张思雨		3/7	42.86		1/1	1/4	0/1	1/1																59:12
11	赵若妍		4/9	44.44		2/3	1/5		1/1					1	1										60:00
16	俞思琪																								48:08
20	孙明月		2/7	28.57	0/2	1/3			1/1	0/1				4	2	1	1	1	1		1				57:09
23	何雅莉		4/7	57.14	2/4	1/1			0/1	1/1				1		2	1					1			56:06
28	丁希悦																								00:00
32	张锦怡																								00:00
48	王乐慧																								00:00
55	陈乐																								00:00
66	洪子悦																								00:00
69	陆睿涵		0/5		0/3	0/1					0/1			1											19:08
	球队失误																								
	合计		18/46	39.13	2/12	8/14	2/9	2/3	3/4	1/2	0/2			11	2	2	4	1	3	1	1	3			06:50:52

守门员		救球 / 射门											时间
#	姓名	Tot.	%	9m	6m	Wing	7m	Fst.	Brk.	FK	LD		
1	张家轩	3/7	42.86	1/1	1/3	0/1		0/1	1/1			07:03	
16	俞思琪	13/31	41.94	2/3	5/11	1/1	1/3	2/6	2/6	0/1		48:08	
	合计	16/38	42.11	3/4	6/14	1/2	1/3	2/7	3/7	0/1		00:55:11	

教练: 王来黔

#	球衣号码	S	首发	Tot.	总射门	6m	6米射门	9m	9米射门	Wing	边射
7m	7米射门	Fst.	快攻	Brk.	突破	FK	任意球	EG	空门	LD	超远射
As.	助攻	PC	未得分助攻	E7	造7米	OF	技术失误	St.	抢断	C7.	被造7米
Blk.	封球	W	黄牌	2m	2分钟罚时	D	红牌	Dr	蓝牌	TP	上场时间





## 2025-2026中国手球超级联赛女子联赛

## 南沙开建·南沙赛区

Preliminary



比赛队伍技术统计

场次 NO.29

安徽 19.5 - 26.0 江苏铭凡

(14.5-13.0)(5.0-13.0)

2026-06-06 15:00

大湾区文化体育中心体育馆

裁判: 马晓晔(CHN) / 杨君豪(CHN)

## 江苏铭凡

运动员		进球 / 射门											OF	进攻			防守			判罚			时间		
#	姓名	S	Tot.	%	9m	6m	Wing	7m	Fst.	Brk.	FK	EG		LD	As.	PC	E7	St.	C7	Blk	W	2m		D	Dr
5	庄红艳		2/5	40		1/2	0/1		1/2					1	1										51:11
6	刘杰		1/3	33.33		1/1				0/2				2		1	2								59:59
9	黄奕涵		2/4	50		1/2			1/2					2			1	2			1				54:10
15	施想		1/2	50				1/2																	04:12
17	周俞晨		4/4	100		1/1	1/1		2/2			1/1		1	1										55:43
18	程雅涵		1/1	100				1/1																	00:24
21	胡雨诺														1										21:19
23	刘雨晴		0/1							0/1				1	1										08:34
25	高媛媛		6/11	54.55	0/1	4/7				2/2	0/1			4	1	1	1								43:06
26	孟芳芳																								00:00
27	焦雅		5/13	38.46	1/4	0/2		0/1	1/2	2/3	1/1					1	1	1							45:08
30	李子艾																2		3			1			33:00
31	李子风																								00:00
52	彭如玉																								00:00
56	付昭君																								00:00
66	宋琛茜											0/1													38:41
	球队失误																								
	合计		22/44	50	1/5	8/15	1/2	2/4	5/8	4/8	1/2			11	4	1	3	4	4	5		2			06:55:27

守门员		救球 / 射门										时间
#	姓名	Tot.	%	9m	6m	Wing	7m	Fst.	Brk.	FK	LD	
21	胡雨诺	3/14	21.43	0/1	0/5	3/4	0/1	0/2	0/1			21:19
52	彭如玉											00:00
66	宋琛茜	14/21	66.67	3/4	5/8	4/5	0/1	0/1	1/1	1/1		38:41
	合计	17/35	48.57	3/5	5/13	7/9	0/2	0/3	1/2	1/1		01:00:00

教练: 蓝小玲

#	球衣号码	S	首发	Tot.	总射门	6m	6米射门	9m	9米射门	Wing	边射
7m	7米射门	Fst.	快攻	Brk.	突破	FK	任意球	EG	空门	LD	超远射
As.	助攻	PC	未得分助攻	E7	造7米	OF	技术失误	St.	抢断	C7.	被造7米
Blk.	封球	W	黄牌	2m	2分钟罚时	D	红牌	Dr	蓝牌	TP	上场时间



# 2025-2026中国手球超级联赛女子联赛

## 南沙开建·南沙赛区

Preliminary



比赛队伍技术统计  
场次 NO.29

安徽 19.5 - 26.0 江苏铭凡  
(14.5-13.0)(5.0-13.0)

2026-06-06 15:00  
大湾区文化体育中心体育馆

裁判: 马晓晔(CHN) / 杨君豪(CHN)

### 场上队员射门区域

5.庄红艳	6.刘杰	9.黄奕涵	15.施想	17.周俞晨	18.程雅涵	21.胡雨诺
1/1					2/2	
	0/1	1/1	0/1			
	0/1	1/2	2/3	1/1	1/1	2/2

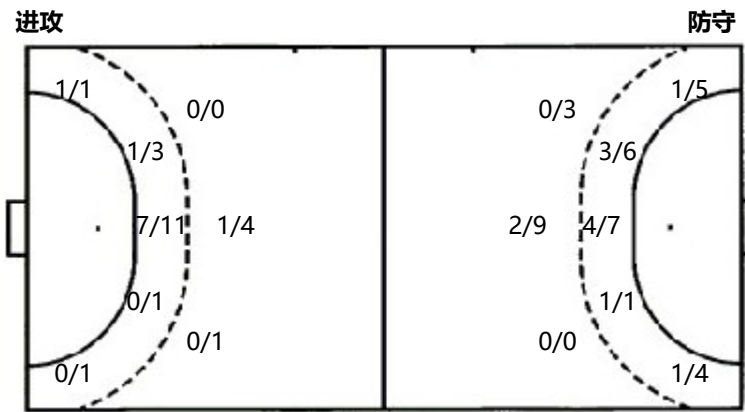
1post			1post			
23.刘雨晴	25.高媛媛	26.孟芳芳	27.焦雅	30.李子艾	31.李子风	52.彭如玉
	0/1	1/1	1/2			
	4/5	1/2	0/1	0/1		
			3/6	1/3		

1miss	1miss 1block	合计
56.付昭君	66.宋琛茜	
		2/3
		2/2
		0/4
		2/3
		12/18
		2/3
		3/7
	1miss	2post 3miss 1block

### 守门员封挡区域

21.胡雨诺	52.彭如玉	66.宋琛茜	合计
0/2	1/3	1/1	
			2/2
			2/2
			2/5
			2/4
			3/5
			3/6
			1/1
			2/3
			2/2
			2/3
			0/6
			3/3
			2/6

### 射门位置



7米球	2/4	7米球	2/3
快攻	5/8	快攻	3/4
突破	4/8	突破	1/2
超远射	0/0	超远射	0/0
任意球	1/2	任意球	0/2

### 射门统计

位置	得分	被救	射失	击柱	被封	合计	%
9m	1	3			1	5	20
6m	8	6		1		15	53
边射	1	1				2	50
7m	2	1		1		4	50
快攻	5	3				8	63
突破	4	3	1			8	50
任意球	1		1			2	50
超远射							
合计	22	17	2	2	1	44	50

#	球衣号码	S	首发	Tot.	总射门	6m	6米射门	9m	9米射门	Wing	边射
7m	7米射门	Fst.	快攻	Brk.	突破	FK	任意球	EG	空门	LD	超远射
As.	助攻	PC	未得分助攻	E7	造7米	OF	技术失误	St.	抢断	C7.	被造7米
Blk.	封球	W	黄牌	2m	2分钟罚时	D	红牌	Dr	蓝牌	TP	上场时间