



2025-2026中国手球超级联赛女子联赛

南沙开建·南沙赛区

Preliminary



比赛队伍技术统计

场次 NO.27

新疆 16.0 - 47.0 江苏铭凡

(8.0-19.5)(8.0-27.5)

2026-06-04 20:00

大湾区文化体育中心体育馆

裁判: 卢艺杉(CHN) / 江迎新(CHN)

新疆

运动员		进球 / 射门												OF	进攻			防守			判罚			时间	
#	姓名	S	Tot.	%	9m	6m	Wing	7m	Fst.	Brk.	FK	EG	LD		As.	PC	E7	St.	C7	Blk	W	2m	D		Dr
1	阿依谢·艾买提江																								30:00
3	哈里努尔·艾孜太买尔																								49:25
6	达丽拉		3/6	50	1/4					1/1	1/1			2	2			2							34:24
7	阿迪力木·如则		3/4	75	0/1	2/2				1/1				3			2					3			46:07
8	赛丽塔娜提·黑亚斯		1/3	33.33		0/1	1/1		0/1					4											15:34
9	古丽坚乃提·开色尔		1/5	20	1/4	0/1								2											21:43
10	阿娜古丽·苏拉依曼		3/15	20	1/11	2/2				0/1	0/1			5											39:52
12	伊琳娜·潘琴科													1	1										30:00
14	王越		2/4	50		1/2	1/2							4											52:06
15	赛丽玛·阿布都热西提		1/2	50		1/2											1		2						41:39
18	巴再娜·巴哈提江		0/1			0/1								1											18:20
20	张伟娜		1/1	100	1/1									1											03:51
27	帕热旦木·斯迪克													1											20:06
34	阿娅茹·也尔夏提		1/1	100						1/1				1											10:34
	球队失误																								
	合计		16/42	38.1	4/21	6/11	2/3		0/1	3/4	1/2			25	3		3		4		3				06:53:41

守门员		救球 / 射门										时间
#	姓名	Tot.	%	9m	6m	Wing	7m	Fst.	Brk.	FK	LD	
1	阿依谢·艾买提江	4/21	19.05	0/6	1/3	1/1		1/6	1/5			30:00
12	伊琳娜·潘琴科	11/34	32.35	3/8	1/7	2/4		2/11	3/4			30:00
	合计	15/55	27.27	3/14	2/10	3/5		3/17	4/9			01:00:00

教练: 奥列格·米尼

#	球衣号码	S	首发	Tot.	总射门	6m	6米射门	9m	9米射门	Wing	边射
7m	7米射门	Fst.	快攻	Brk.	突破	FK	任意球	EG	空门	LD	超远射
As.	助攻	PC	未得分助攻	E7	造7米	OF	技术失误	St.	抢断	C7.	被造7米
Blk.	封球	W	黄牌	2m	2分钟罚时	D	红牌	Dr	蓝牌	TP	上场时间



2025-2026中国手球超级联赛女子联赛

南沙开建·南沙赛区

Preliminary



比赛队伍技术统计

场次 NO.27

新疆 16.0 - 47.0 江苏铭凡

(8.0-19.5)(8.0-27.5)

2026-06-04 20:00

大湾区文化体育中心体育馆

裁判: 卢艺杉(CHN) / 江迎新(CHN)

江苏铭凡

运动员		进球 / 射门												OF	进攻			防守			判罚			时间	
#	姓名	S	Tot.	%	9m	6m	Wing	7m	Fst.	Brk.	FK	EG	LD		As.	PC	E7	St.	C7	Blk	W	2m	D		Dr
5	庄红艳		3/7	42.86			0/2		3/5								1								30:00
6	刘杰		0/1							0/1				1	1										23:01
9	黄奕涵																								04:21
15	施想		1/2	50			0/1		1/1								1								38:31
17	周俞晨		2/2	100	1/1					1/1															21:28
18	程雅涵		3/4	75		1/1	1/1		1/2																16:05
21	胡雨诺		0/1										0/1	1	2	1									30:00
23	刘雨晴		6/10	60	1/3				3/3	2/4				2	3	1	2								53:38
25	高媛媛		5/5	100	5/5									1											16:09
26	孟芳芳		5/9	55.56	0/1	2/2	1/2		2/3	0/1				2			2								25:04
27	焦雅		0/1						0/1																09:51
30	李子艾																1								24:55
31	李子风		9/13	69.23	4/7	3/4			2/2					1	1		2		3		2				55:33
52	彭如玉														2	1									30:00
56	付昭君		6/10	60	0/1	2/4			2/2	2/3				1	2	1	2								36:58
66	宋琛茜																								00:00
	球队失误																								
	合计		40/65	61.54	11/18	8/11	2/6		14/19	5/10			0/1	9	11	4	11		3		2				06:55:34

守门员		救球 / 射门											时间
#	姓名	Tot.	%	9m	6m	Wing	7m	Fst.	Brk.	FK	LD		
21	胡雨诺	10/18	55.56	5/6	3/7	0/1		1/1	1/3			30:00	
52	彭如玉	9/17	52.94	8/11	1/3	0/1			0/1	0/1		30:00	
66	宋琛茜											00:00	
	合计	19/35	54.29	13/17	4/10	0/2		1/1	1/4	0/1		01:00:00	

教练: 蓝小玲

#	球衣号码	S	首发	Tot.	总射门	6m	6米射门	9m	9米射门	Wing	边射
7m	7米射门	Fst.	快攻	Brk.	突破	FK	任意球	EG	空门	LD	超远射
As.	助攻	PC	未得分助攻	E7	造7米	OF	技术失误	St.	抢断	C7.	被造7米
Blk.	封球	W	黄牌	2m	2分钟罚时	D	红牌	Dr	蓝牌	TP	上场时间



2025-2026中国手球超级联赛女子联赛

南沙开建·南沙赛区

Preliminary



比赛队伍技术统计

场次 NO.27

新疆 16.0 - 47.0 江苏铭凡

(8.0-19.5)(8.0-27.5)

2026-06-04 20:00

大湾区文化体育中心体育馆

裁判: 卢艺杉(CHN) / 江迎新(CHN)

场上队员射门区域

5.庄红艳	6.刘杰	9.黄奕涵	15.施想	17.周俞晨	18.程雅涵	21.胡雨诺
0/2			0/1		1/1 1/1	
1/1			1/1	1/1	1/1	

1post 1miss

23.刘雨晴	25.高媛媛	26.孟芳芳	27.焦雅	30.李子艾	31.李子风	52.彭如玉
0/1		1/1 0/1			0/1 1/1 1/1	
1/1		0/1 1/1	0/1		0/1 2/2	
	3/3	2/2	2/2		2/2 0/1 3/3	

1miss 1block

1post

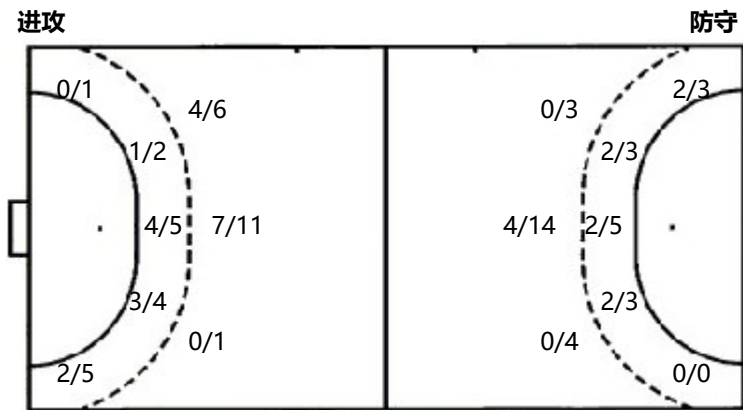
56.付昭君	66.宋琛茜	合计
1/1		2/3 2/4 5/5
1/1 0/1		1/5 0/3 4/5
1/1 2/2 1/2		12/12 2/4 12/14

3post 3miss 4block

守门员封挡区域

21.胡雨诺	52.彭如玉	66.宋琛茜	合计
0/1 3/3 1/1	2/3 2/2 0/1		2/4 5/5 1/2
1/1 4/4	2/2 2/2		3/3 6/6
0/5 1/1 0/2	0/1 0/1 1/5		0/6 1/2 1/7

射门位置



7米球	0/0	7米球	0/0
快攻	14/19	快攻	0/1
突破	5/10	突破	3/4
超远射	0/1	超远射	0/0
任意球	0/0	任意球	1/2

射门统计

位置	得分	被救	射失	击柱	被封	合计	%
9m	11	3		1	3	18	61
6m	8	2			1	11	73
边射	2	3		1		6	33
7m							
快攻	14	3	1	1		19	74
突破	5	4	1			10	50
任意球							
超远射			1			1	
合计	40	15	3	3	4	65	62

#	球衣号码	S	首发	Tot.	总射门	6m	6米射门	9m	9米射门	Wing	边射
7m	7米射门	Fst.	快攻	Brk.	突破	FK	任意球	EG	空门	LD	超远射
As.	助攻	PC	未得分助攻	E7	造7米	OF	技术失误	St.	抢断	C7.	被造7米
Blk.	封球	W	黄牌	2m	2分钟罚时	D	红牌	Dr	蓝牌	TP	上场时间