



2025-2026中国手球超级联赛女子联赛

南沙开建·南沙赛区

Preliminary



比赛队伍技术统计

场次 NO.26

安徽 24.5 - 28.5 山东

(15.0-12.5)(9.5-16.0)

2026-06-04 17:00

大湾区文化体育中心体育馆

裁判: 许洛(CHN) / 戴德发(CHN)

安徽

运动员		进球 / 射门												OF	进攻			防守			判罚			时间	
#	姓名	S	Tot.	%	9m	6m	Wing	7m	Fst.	Brk.	FK	EG	LD		As.	PC	E7	St.	C7	Blk	W	2m	D		Dr
1	张家轩														1										43:46
3	郝子蕴																								00:00
4	胡荣妍																								00:00
5	张桂思		1/4	25		1/4												3				2			55:09
6	舒文琪		4/10	40	3/7	0/1		1/2						2	2		1					1			55:43
7	张思雨		6/9	66.67			2/4	3/4	1/1					2			1								59:03
11	赵若妍		1/3	33.33			1/2		0/1					2		1	1	2							26:36
16	俞思琪																								15:17
20	孙明月		6/9	66.67	0/2	5/6			1/1					4				3	2						60:00
23	何雅莉		2/2	100		1/1			1/1					4		2	2					1			57:57
28	丁希悦																								00:00
32	张锦怡																								00:00
48	王乐慧																								02:08
55	陈乐		3/7	42.86			1/4	2/3																	33:42
66	洪子悦																								00:00
69	陆睿涵																								02:02
	球队失误																								
	合计		23/44	52.27	3/9	7/12	4/10	6/9	3/4					14	1	2	3	4	9	2		4			06:51:23

守门员		救球 / 射门											时间
#	姓名	Tot.	%	9m	6m	Wing	7m	Fst.	Brk.	FK	LD		
1	张家轩	10/30	33.33	4/6	3/10	3/6	0/1	0/2	0/5			43:46	
16	俞思琪	1/8	12.5	0/2		1/3	0/2	0/1				15:17	
	合计	11/38	28.95	4/8	3/10	4/9	0/3	0/3	0/5			00:59:03	

教练: 王来黔

#	球衣号码	S	首发	Tot.	总射门	6m	6米射门	9m	9米射门	Wing	边射
7m	7米射门	Fst.	快攻	Brk.	突破	FK	任意球	EG	空门	LD	超远射
As.	助攻	PC	未得分助攻	E7	造7米	OF	技术失误	St.	抢断	C7.	被造7米
Blk.	封球	W	黄牌	2m	2分钟罚时	D	红牌	Dr	蓝牌	TP	上场时间



2025-2026中国手球超级联赛女子联赛

南沙开建·南沙赛区

Preliminary



比赛队伍技术统计

场次 NO.26

安徽 24.5 - 28.5 山东

(15.0-12.5)(9.5-16.0)

2026-06-04 17:00

大湾区文化体育中心体育馆

裁判: 许洛(CHN) / 戴德发(CHN)

山东

运动员		进球 / 射门												OF	进攻			防守			判罚			时间	
#	姓名	S	Tot.	%	9m	6m	Wing	7m	Fst.	Brk.	FK	EG	LD		As.	PC	E7	St.	C7	Blk	W	2m	D		Dr
3	常靖悦		3/5	60			2/4		1/1						1			1							26:51
5	李文华																								00:00
7	张心怡																								00:00
8	刘子冉		3/4	75	1/2					2/2				2											30:47
9	穆庆丛		4/4	100		2/2			1/1	1/1						2			1		1				27:58
13	王晓芸		0/1		0/1									1		1									11:30
14	徐欣雨																								12:15
16	范文娜																								38:09
18	陶璐得		3/5	60	1/3	1/1			1/1					2	1	1	1								47:12
19	耿明德		0/5		0/1	0/2	0/2								1	2			1						37:18
21	柳李财		1/2	50			1/2							1	1	1	1	1							50:54
24	邓雅楠																								20:03
25	王梓墨																								00:00
26	李宝怡		4/7	57.14	1/1	2/5				1/1				4	1	2	1					1			54:17
28	薛俊怡		5/5	100			2/2	3/3																	30:41
35	梅欣洋		4/6	66.67	1/3	2/2				1/1				1	1			1							27:02
	球队失误																								
	合计		27/44	61.36	4/11	7/12	5/10	3/3	3/3	5/5				11	5	1	9	3	3	2		2			06:54:57

守门员		救球 / 射门											时间
#	姓名	Tot.	%	9m	6m	Wing	7m	Fst.	Brk.	FK	LD		
16	范文娜	7/23	30.43	0/3	3/7	2/5	1/5	1/3				38:09	
24	邓雅楠	4/11	36.36		2/5	2/3	0/2	0/1				20:03	
	合计	11/34	32.35	0/3	5/12	4/8	1/7	1/4				00:58:12	

教练: 赵建强

#	球衣号码	S	首发	Tot.	总射门	6m	6米射门	9m	9米射门	Wing	边射
7m	7米射门	Fst.	快攻	Brk.	突破	FK	任意球	EG	空门	LD	超远射
As.	助攻	PC	未得分助攻	E7	造7米	OF	技术失误	St.	抢断	C7.	被造7米
Blk.	封球	W	黄牌	2m	2分钟罚时	D	红牌	Dr	蓝牌	TP	上场时间



2025-2026中国手球超级联赛女子联赛

南沙开建·南沙赛区

Preliminary



比赛队伍技术统计

场次 NO.26

安徽 24.5 - 28.5 山东

(15.0-12.5)(9.5-16.0)

2026-06-04 17:00

大湾区文化体育中心体育馆

裁判: 许洛(CHN) / 戴德发(CHN)

场上队员射门区域

3.常靖悦	5.李文华	7.张心怡	8.刘子冉	9.穆庆丛	13.王晓芸	14.徐欣雨
0/1						
1/1			3/3	1/1	2/2	0/1

16.范文娜	18.陶璐得	19.耿明德	21.柳李财	24.邓雅楠	25.王梓墨	26.李宝怡
			0/1			1/1
	1/2	0/1				1/2
	1/1	0/2				2/2

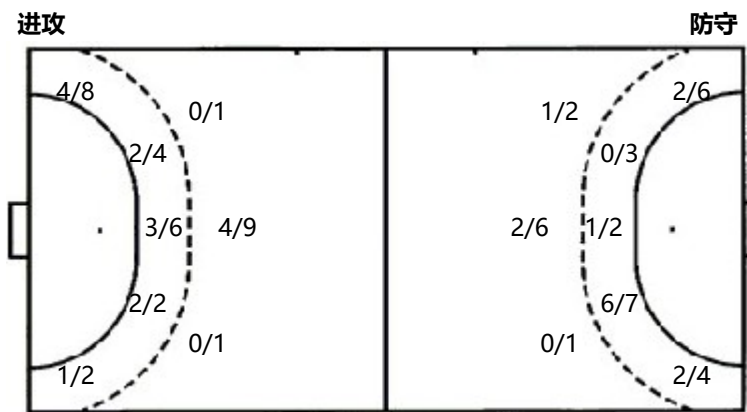
28.薛俊怡	35.梅欣洋	合计
1/1	1/2	1/2
1/1		3/4
1/1	3/3	2/2
		2/5
		3/5
		12/13
		0/2
		4/5

1miss 1post 3post 1miss 2block

守门员封挡区域

16.范文娜	24.邓雅楠	合计
0/2	1/3	0/2
0/1		1/5
0/1	0/2	1/3
		2/4
	0/2	2/4
	3/3	0/3
	0/2	5/7
		2/8

射门位置



7米球	3/3	7米球	6/9
快攻	3/3	快攻	3/4
突破	5/5	突破	0/0
超远射	0/0	超远射	0/0
任意球	0/0	任意球	0/0

射门统计

位置	得分	被救	射失	击柱	被封	合计	%
9m	4	4	1		2	11	36
6m	7	3		2		12	57.9999
边射	5	4		1		10	50
7m	3					3	100
快攻	3					3	100
突破	5					5	100
任意球							
超远射							
合计	27	11	1	3	2	44	61

#	球衣号码	S	首发	Tot.	总射门	6m	6米射门	9m	9米射门	Wing	边射
7m	7米射门	Fst.	快攻	Brk.	突破	FK	任意球	EG	空门	LD	超远射
As.	助攻	PC	未得分助攻	E7	造7米	OF	技术失误	St.	抢断	C7.	被造7米
Blk.	封球	W	黄牌	2m	2分钟罚时	D	红牌	Dr	蓝牌	TP	上场时间