



2025-2026中国手球超级联赛女子联赛

南沙开建·南沙赛区

Preliminary



比赛队伍技术统计

场次 NO.25

北京 18.5 - 31.0 U20联队

(7.5-19.5)(11.0-11.5)

2026-06-04 15:00

大湾区文化体育中心体育馆

裁判: 李明辉(CHN) / 杨君豪(CHN)

北京

运动员		进球 / 射门												OF	进攻			防守			判罚			时间	
#	姓名	S	Tot.	%	9m	6m	Wing	7m	Fst.	Brk.	FK	EG	LD		As.	PC	E7	St.	C7	Blk	W	2m	D		Dr
1	张嘉欣																								03:25
4	张铎		1/1	100		1/1								2		1			1						44:41
5	刘晨		1/9	11.11	1/8						0/1			3	1										21:42
8	徐慧敏																								00:00
12	郭正梅																								56:34
18	韩磷																								00:00
19	高芷瞳																								00:00
20	金娜瑛		1/2	50			0/1		1/1							1						1			36:34
26	纵子怡		6/16	37.5	0/5	5/9				1/1			0/1	4		1									60:00
28	李莹		8/17	47.06	5/10	2/2		1/1			0/4			2	1				1						51:00
29	程欣平		0/1			0/1								1		1		1				1			57:54
33	马洁		1/3	33.33		1/2							0/1	3	3	2	3					1			57:07
55	邢缤燕													1											23:45
	球队失误													2											
	合计		18/49	36.73	6/23	9/15	0/1	1/1	1/1	1/1	0/5		0/2	16	5	3	6		1	2		3			06:52:42

守门员		救球 / 射门										时间
#	姓名	Tot.	%	9m	6m	Wing	7m	Fst.	Brk.	FK	LD	
1	张嘉欣	1/4	25		0/1		1/3					03:25
12	郭正梅	15/40	37.5	3/5	7/15	1/5	1/3	1/6	2/6			56:34
19	高芷瞳											00:00
	合计	16/44	36.36	3/5	7/16	1/5	2/6	1/6	2/6			00:59:59

教练: 朱昕晨

#	球衣号码	S	首发	Tot.	总射门	6m	6米射门	9m	9米射门	Wing	边射
7m	7米射门	Fst.	快攻	Brk.	突破	FK	任意球	EG	空门	LD	超远射
As.	助攻	PC	未得分助攻	E7	造7米	OF	技术失误	St.	抢断	C7.	被造7米
Blk.	封球	W	黄牌	2m	2分钟罚时	D	红牌	Dr	蓝牌	TP	上场时间



2025-2026中国手球超级联赛女子联赛

南沙开建·南沙赛区

Preliminary



比赛队伍技术统计

北京 18.5 - 31.0 U20联队

2026-06-04 15:00

场次 NO.25

(7.5-19.5)(11.0-11.5)

大湾区文化体育中心体育馆

裁判: 李明辉(CHN) / 杨君豪(CHN)

场上队员射门区域

1.张嘉欣	4.张铎	5.刘晨	8.徐慧敏	12.郭正梅	18.韩磷	19.高芷瞳
		0/1				
	1/1	0/1 1/1				

3post 3block

20.金娜瑛	26.纵子怡	28.李莹	29.程欣平	33.马洁	55.邢缤燕	合计
		1/1	1/1			1/2
	0/1 0/1 1/2		0/1		0/1	0/1 0/1 1/4
1/1 0/1	2/2 0/1 3/4	3/4	3/4	0/1	1/2	8/12 1/3 6/8

3post 1miss

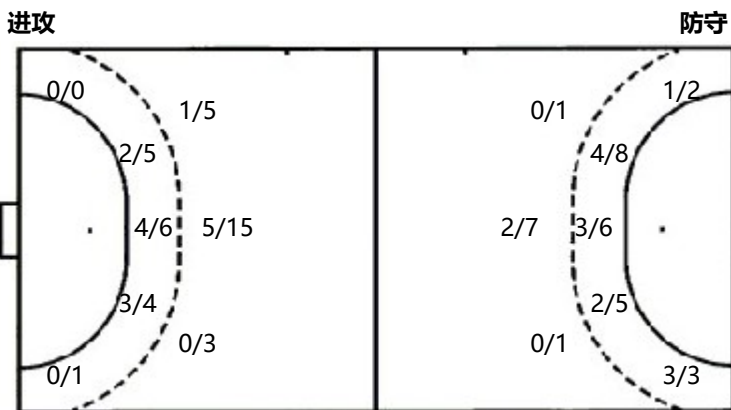
1miss 5block

6post 2miss 8block

守门员封挡区域

1.张嘉欣	12.郭正梅	19.高芷瞳	合计
0/2	1/7 0/1 0/7		1/9 0/1 0/7
	2/4 3/3 2/2		2/4 3/3 2/2
	2/4 4/4 1/8		2/4 5/5 1/9

射门位置



7米球	1/1	7米球	4/6
快攻	1/1	快攻	5/9
突破	1/1	突破	4/7
超远射	0/2	超远射	0/0
任意球	0/5	任意球	0/0

射门统计

位置	得分	被救	射失	击柱	被封	合计	%
9m	6	8		5	4	23	26
6m	9	4	1	1		15	60
边射		1				1	
7m	1					1	100
快攻	1					1	100
突破	1					1	100
任意球			1		4	5	
超远射		2				2	
合计	18	15	2	6	8	49	37

#	球衣号码	S	首发	Tot.	总射门	6m	6米射门	9m	9米射门	Wing	边射
7m	7米射门	Fst.	快攻	Brk.	突破	FK	任意球	EG	空门	LD	超远射
As.	助攻	PC	未得分助攻	E7	造7米	OF	技术失误	St.	抢断	C7.	被造7米
Blk.	封球	W	黄牌	2m	2分钟罚时	D	红牌	Dr	蓝牌	TP	上场时间



2025-2026中国手球超级联赛女子联赛

南沙开建·南沙赛区

Preliminary



比赛队伍技术统计

场次 NO.25

北京 18.5 - 31.0 U20联队

(7.5-19.5)(11.0-11.5)

2026-06-04 15:00

大湾区文化体育中心体育馆

裁判: 李明辉(CHN) / 杨君豪(CHN)

U20联队

运动员		进球 / 射门												OF	进攻			防守			判罚			时间	
#	姓名	S	Tot.	%	9m	6m	Wing	7m	Fst.	Brk.	FK	EG	LD		As.	PC	E7	St.	C7	Blk	W	2m	D		Dr
1	孙一茵																								16:43
5	张井文		3/7	42.86	0/2	1/2		1/1	0/1	1/1				1	1	1									25:59
6	付语婕		6/7	85.71		1/2	1/1	1/1	3/3					2			1								33:56
8	梁静		6/11	54.55	1/3	2/2		1/1	0/1	2/4					1			1							32:30
9	张朔颜		4/9	44.44	1/3	1/2			1/2	1/2				1	2		2	1							33:40
10	胡佳欣		1/3	33.33				1/3							1			1	1						15:47
15	杨悦																1		1						33:05
16	黄思彤													1	2										38:36
21	邢紫艳		0/3		0/1	0/2								1											13:00
22	杨洁		0/1				0/1								1			1							24:40
23	郑芸																1		2						27:39
24	祝一凡		3/5	60		2/4			1/1																19:17
26	刘予彤		0/2			0/2												1	4						30:00
37	陈鑫雨		1/1	100		1/1																			14:44
39	沙依瑶		3/3	100		1/1	2/2							2											30:00
55	刘亦萱		1/3	33.33		0/1	1/1		0/1					2			1								30:00
	球队失误																								
	合计		28/55	50.91	2/9	9/19	4/5	4/6	5/9	4/7				10	8	1	5	6	8						06:59:36

守门员		救球 / 射门											时间
#	姓名	Tot.	%	9m	6m	Wing	7m	Fst.	Brk.	FK	LD		
1	孙一茵	2/10	20	1/5	0/3				0/1		1/1	16:43	
16	黄思彤	13/23	56.52	7/9	4/10	1/1	0/1	0/1			1/1	38:36	
	合计	15/33	45.45	8/14	4/13	1/1	0/1	0/1	0/1		2/2	00:55:19	

教练: Sándor Zsadányi

#	球衣号码	S	首发	Tot.	总射门	6m	6米射门	9m	9米射门	Wing	边射
7m	7米射门	Fst.	快攻	Brk.	突破	FK	任意球	EG	空门	LD	超远射
As.	助攻	PC	未得分助攻	E7	造7米	OF	技术失误	St.	抢断	C7.	被造7米
Blk.	封球	W	黄牌	2m	2分钟罚时	D	红牌	Dr	蓝牌	TP	上场时间



2025-2026中国手球超级联赛女子联赛

南沙开建·南沙赛区

Preliminary



比赛队伍技术统计
场次 NO.25

北京 18.5 - 31.0 U20联队
(7.5-19.5)(11.0-11.5)

2026-06-04 15:00
大湾区文化体育中心体育馆

裁判: 李明辉(CHN) / 杨君豪(CHN)

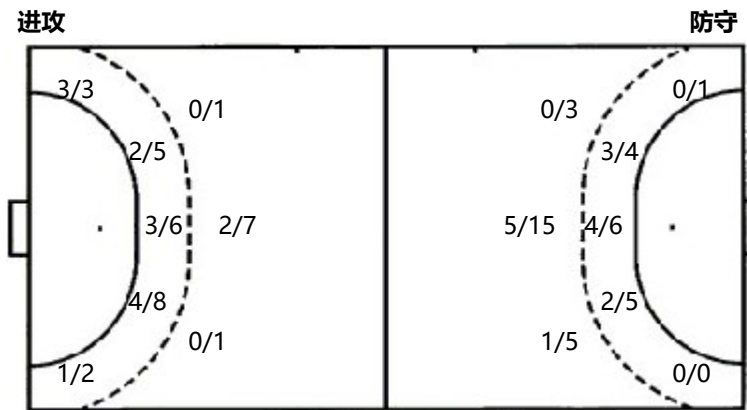
场上队员射门区域

1.孙一菡	5.张井文	6.付语婕	8.梁静	9.张朔颜	10.胡佳欣	15.杨悦
	2/3	3/3	3/3			
				1/2	1/1	
	0/1 1/1	1/2	1/1 0/1	0/1 3/3	0/1 0/1	
	2post		1miss 1block	2post 1miss		
16.黄思彤	21.邢紫艳	22.杨洁	23.郑芸	24.祝一凡	26.刘予彤	37.陈鑫雨
				1/1		
	0/1	0/1			0/1 0/1	
						1/1
	1miss 1block			1post		
39.沙依瑶	55.刘亦萱	合计				
2/2	1/1	8/9 1/1 7/7				
	0/1	2/4 0/3 0/2				
1/1		2/4 0/5 8/9				
	1miss	5post 4miss 2block				

守门员封挡区域

1.孙一菡	16.黄思彤	合计
0/1	1/1	1/2
1/1	1/1 3/3	1/1 1/1 3/4
1/2	3/10 2/3 2/4	4/12 2/3 2/8

射门位置



7米球	4/6	7米球	1/1
快攻	5/9	快攻	1/1
突破	4/7	突破	1/1
超远射	0/0	超远射	0/2
任意球	0/0	任意球	0/5

射门统计

位置	得分	被救	射失	击柱	被封	合计	%
9m	2	3		2	2	9	22
6m	9	7	1	2		19	47
边射	4	1				5	80
7m	4	2				6	67
快攻	5	1	2	1		9	56.0000
突破	4	2	1			7	57.0000
任意球							
超远射							
合计	28	16	4	5	2	55	51

#	球衣号码	S	首发	Tot.	总射门	6m	6米射门	9m	9米射门	Wing	边射
7m	7米射门	Fst.	快攻	Brk.	突破	FK	任意球	EG	空门	LD	超远射
As.	助攻	PC	未得分助攻	E7	造7米	OF	技术失误	St.	抢断	C7.	被造7米
Blk.	封球	W	黄牌	2m	2分钟罚时	D	红牌	Dr	蓝牌	TP	上场时间