



2025-2026中国手球超级联赛女子联赛

南沙开建·南沙赛区

Preliminary



比赛队伍技术统计

场次 NO.24

上海 24.5 - 21.0 广东

(16.5-6.5)(8.0-14.5)

2026-06-04 13:00

大湾区文化体育中心体育馆

裁判: 马晓晔(CHN) / 李旗(CHN)

上海

运动员		进球 / 射门												OF	进攻			防守			判罚			时间	
#	姓名	S	Tot.	%	9m	6m	Wing	7m	Fst.	Brk.	FK	EG	LD		As.	PC	E7	St.	C7	Blk	W	2m	D		Dr
2	储亿帆																								00:00
5	王嘉怡		6/12	50	1/3	2/4		2/3		1/2				7			1								58:28
6	薛好婕																								00:00
7	徐琦敏																								00:00
10	刘心怡																								00:00
11	张乐莹															1						1			01:41
12	戴雨婷													1											55:31
13	魏鑫鑫		2/4	50	1/3					1/1									1						12:50
15	庄徐蕊		3/3	100	1/1	1/1			1/1					2	1		4	2							53:30
16	段长瑞																								00:00
17	夏鑫玥		2/3	66.67			1/1		1/2							2	1								58:37
18	徐安琪		2/2	100		2/2								1	1	1		2	1						60:00
19	吴曼语		0/1				0/1																		11:51
22	胡晓莹																								00:45
23	郑雅楠		1/2	50			0/1			1/1								1				1			47:46
28	杨奚琦		7/12	58.33	3/7	1/2		3/3						1		1	1	1				2			49:43
	球队失误													4											
	合计		23/39	58.97	6/14	6/9	1/3	5/6	2/3	3/4				12	2	1	4	6	6	3		4			06:50:42

守门员		救球 / 射门										时间
#	姓名	Tot.	%	9m	6m	Wing	7m	Fst.	Brk.	FK	LD	
12	戴雨婷	8/24	33.33	3/8	3/6	0/4	0/1	1/3	1/2			55:31
16	段长瑞											00:00
22	胡晓莹	0/2					0/2					00:45
	合计	8/26	30.77	3/8	3/6	0/4	0/3	1/3	1/2			00:56:16

教练: 郭威

#	球衣号码	S	首发	Tot.	总射门	6m	6米射门	9m	9米射门	Wing	边射
7m	7米射门	Fst.	快攻	Brk.	突破	FK	任意球	EG	空门	LD	超远射
As.	助攻	PC	未得分助攻	E7	造7米	OF	技术失误	St.	抢断	C7.	被造7米
Blk.	封球	W	黄牌	2m	2分钟罚时	D	红牌	Dr	蓝牌	TP	上场时间



2025-2026中国手球超级联赛女子联赛

南沙开建·南沙赛区

Preliminary



比赛队伍技术统计

场次 NO.24

上海 24.5 - 21.0 广东

(16.5-6.5)(8.0-14.5)

2026-06-04 13:00

大湾区文化体育中心体育馆

裁判: 马晓晔(CHN) / 李旗(CHN)

广东

运动员		进球 / 射门												OF	进攻			防守			判罚			时间	
#	姓名	S	Tot.	%	9m	6m	Wing	7m	Fst.	Brk.	FK	EG	LD		As.	PC	E7	St.	C7	Blk	W	2m	D		Dr
5	赵晔																								04:50
6	张雨乐		2/5	40		0/1	2/4							1	1										53:18
7	顾天澍		0/1				0/1																		06:40
8	唐悦		2/7	28.57	1/4			0/1		1/2		1/1		3	1										56:01
10	董雪		0/1			0/1								2		2			1						32:21
11	周亚茹													1		1									10:27
13	杨慧		3/3	100			2/2		1/1					1				2							60:00
15	王慧																								00:00
16	冯颖慧																								20:52
19	张晓梅		0/1		0/1											1									24:02
21	朱海云		6/11	54.55	4/7	2/3			0/1					2			2	2							44:38
22	范春燕																								15:30
26	杨丽丽													1											23:38
28	叶飞雪		0/2			0/2										1									23:45
31	张含笑																								06:12
33	王丹		5/7	71.43	0/2	1/1		3/3	1/1					2	1	1	2		1						37:09
	球队失误																								
	合计		18/38	47.37	5/14	3/8	4/7	3/4	2/3	1/2				13	1	2	6	4	4	2					06:59:23

守门员		救球 / 射门											时间
#	姓名	Tot.	%	9m	6m	Wing	7m	Fst.	Brk.	FK	LD		
16	冯颖慧	5/14	35.71	3/5	0/3	1/1	1/3	0/1	0/1			20:52	
22	范春燕	1/8	12.5	0/3	0/1		0/2	1/2				15:30	
26	杨丽丽	3/10	30	2/3	1/3	0/1	0/1		0/2			23:38	
	合计	9/32	28.13	5/11	1/7	1/2	1/6	1/3	0/3			01:00:00	

教练: 李玉玲

#	球衣号码	S	首发	Tot.	总射门	6m	6米射门	9m	9米射门	Wing	边射
7m	7米射门	Fst.	快攻	Brk.	突破	FK	任意球	EG	空门	LD	超远射
As.	助攻	PC	未得分助攻	E7	造7米	OF	技术失误	St.	抢断	C7.	被造7米
Blk.	封球	W	黄牌	2m	2分钟罚时	D	红牌	Dr	蓝牌	TP	上场时间



2025-2026中国手球超级联赛女子联赛

南沙开建·南沙赛区

Preliminary



比赛队伍技术统计

上海 24.5 - 21.0 广东

2026-06-04 13:00

场次 NO.24

(16.5-6.5)(8.0-14.5)

大湾区文化体育中心体育馆

裁判: 马晓晔(CHN) / 李旗(CHN)

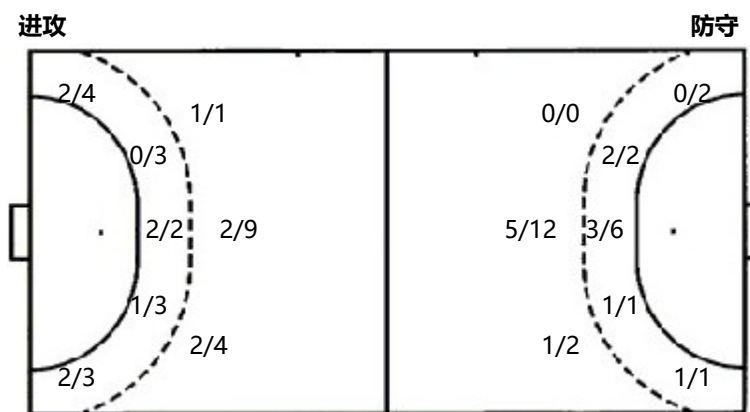
场上队员射门区域

5.赵晔	6.张雨乐	7.顾天澍	8.唐悦	10.董雪	11.周亚茹	13.杨慧
	1/1 0/1 1/1		1/1 1/1			
			0/1 1/2			1/1 1/1 1/1
	1post 1miss	1post	1post 1miss 1block 1miss			
15.王慧	16.冯颖慧	19.张晓梅	21.朱海云	22.范春燕	26.杨丽丽	28.叶飞雪
			1/1 0/1 2/2			
			2/2 0/1			0/1
			1/1 0/1			
		1miss	1post 1block			1miss
31.张含笑	33.王丹	合计				
	1/1 1/1	4/4 0/2 5/5				
		2/3 0/1 1/1				
	1/2 1/1	2/3 3/6 2/2				
		4post 5miss 3block				

守门员封挡区域

16.冯颖慧	22.范春燕	26.杨丽丽	合计
0/2 0/1 2/4		1/2	1/4 0/1 2/5
0/1 1/1		0/2	0/1 2/4
2/2 0/3	0/4 0/2	0/1 2/2 0/3	0/5 4/4 0/8

射门位置



射门统计

位置	得分	被救	射失	击柱	被封	合计	%
9m	5	3	1	2	3	14	36
6m	3	3	2			8	38
边射	4		1	2		7	57.0000
7m	3		1			4	75
快攻	2	1				3	67
突破	1	1				2	50
任意球							
超远射							
合计	18	8	5	4	3	38	47

7米球	3/4	7米球	5/6
快攻	2/3	快攻	2/3
突破	1/2	突破	3/4
超远射	0/0	超远射	0/0
任意球	0/0	任意球	0/0

# 球衣号码	S 首发	Tot. 总射门	6m 6米射门	9m 9米射门	Wing 边射
7m 7米射门	Fst. 快攻	Brk. 突破	FK 任意球	EG 空门	LD 超远射
As. 助攻	PC 未得分助攻	E7 造7米	OF 技术失误	St. 抢断	C7. 被造7米
Blk. 封球	W 黄牌	2m 2分钟罚时	D 红牌	Dr 蓝牌	TP 上场时间