



2025-2026中国手球超级联赛女子联赛

南沙开建·南沙赛区

Preliminary



比赛队伍技术统计

广东 30.0 - 28.5 U20联队

2026-06-03 13:00

场次 NO.20

(12.0-17.0)(18.0-11.5)

大湾区文化体育中心体育馆

裁判: 许洛(CHN) / 戴德发(CHN)

广东

运动员		进球 / 射门												OF	进攻			防守			判罚			时间	
#	姓名	S	Tot.	%	9m	6m	Wing	7m	Fst.	Brk.	FK	EG	LD		As.	PC	E7	St.	C7	Blk	W	2m	D		Dr
5	赵晔		1/2	50				1/2																	00:44
6	张雨乐		2/3	66.67			1/2		1/1					1								1			57:54
7	顾天澍																								00:00
8	唐悦		9/16	56.25	2/3	0/1		1/4		6/7			0/1	2	3	1	1		3						59:07
10	董雪		2/3	66.67		2/3																1			31:41
11	周亚茹		0/1						0/1							1									10:00
13	杨慧		5/7	71.43		0/1	3/4	1/1	1/1									1				1			57:58
15	王慧																								00:00
16	冯颖慧																								17:06
19	张晓梅		1/2	50		1/1				0/1		0/1		1		2									28:51
21	朱海云		5/7	71.43	2/2	1/2			0/1	2/2				2	1		2	4	2						47:57
22	范春燕													1											30:00
26	杨丽丽											0/1													12:54
28	叶飞雪		0/1			0/1												2							23:36
31	张含笑																								00:00
33	王丹		4/6	66.67		1/2		3/4						1	1	2		1							35:34
	球队失误																								
	合计		29/48	60.42	4/5	5/11	4/6	6/11	2/4	8/10			0/1	8	5	3	4	2	11	2		3			06:53:22

守门员		救球 / 射门										时间
#	姓名	Tot.	%	9m	6m	Wing	7m	Fst.	Brk.	FK	LD	
16	冯颖慧	1/6	16.67	0/1		1/1	0/1	0/1	0/1	0/1		17:06
22	范春燕	6/21	28.57	1/4	3/6	0/1	0/1	1/5	1/4			30:00
26	杨丽丽	1/7	14.29	1/3	0/1		0/2		0/1			12:54
	合计	8/34	23.53	2/8	3/7	1/2	0/4	1/6	1/6	0/1		01:00:00

教练: 李玉玲

#	球衣号码	S	首发	Tot.	总射门	6m	6米射门	9m	9米射门	Wing	边射
7m	7米射门	Fst.	快攻	Brk.	突破	FK	任意球	EG	空门	LD	超远射
As.	助攻	PC	未得分助攻	E7	造7米	OF	技术失误	St.	抢断	C7.	被造7米
Blk.	封球	W	黄牌	2m	2分钟罚时	D	红牌	Dr	蓝牌	TP	上场时间



2025-2026中国手球超级联赛女子联赛

南沙开建·南沙赛区

Preliminary



比赛队伍技术统计

场次 NO.20

广东 30.0 - 28.5 U20联队

(12.0-17.0)(18.0-11.5)

2026-06-03 13:00

大湾区文化体育中心体育馆

裁判: 许洛(CHN) / 戴德发(CHN)

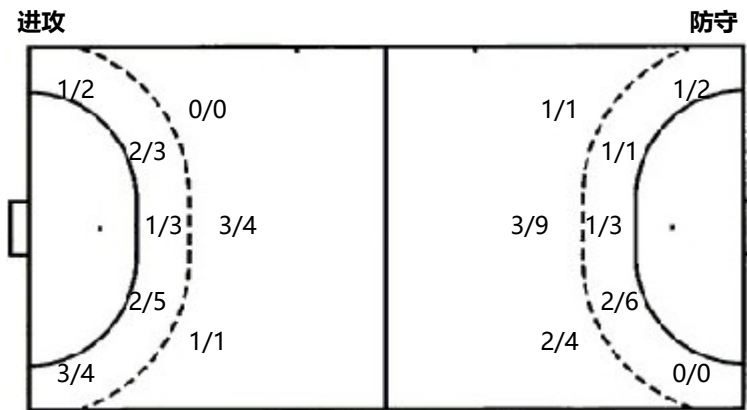
场上队员射门区域

5.赵晔	6.张雨乐	7.顾天澍	8.唐悦	10.董雪	11.周亚茹	13.杨慧
	1/1		3/3	1/1		
	0/1		2/3	0/1		0/1
0/1	1/1		2/4	0/1		3/3
			1/1	0/1		1/2
			1miss			1/1
15.王慧	16.冯颖慧	19.张晓梅	21.朱海云	22.范春燕	26.杨丽丽	28.叶飞雪
			1/1			
		1/1	0/1			0/1
			2/2			
		0/1				
		1miss	1post		1miss	
31.张含笑	33.王丹	合计				
	3/3	8/8	2/2	1/2		
		3/6	0/3	1/2		
	1/1	9/12	2/5	3/5		
		1post	4miss			

守门员封挡区域

16.冯颖慧	22.范春燕	26.杨丽丽	合计
0/1	2/5	1/2	3/8
0/1	0/1	0/2	0/2
0/2	0/4	0/1	0/7
1/1	1/2	0/1	3/4
	1/4		1/5

射门位置



7米球	6/11	7米球	4/4
快攻	2/4	快攻	5/6
突破	8/10	突破	5/6
超远射	0/1	超远射	0/0
任意球	0/0	任意球	1/1

射门统计

位置	得分	被救	射失	击柱	被封	合计	%
9m	4	1				5	80
6m	5	6				11	45
边射	4	2				6	67
7m	6	5				11	55.0000
快攻	2		1	1		4	50
突破	8	2				10	80
任意球							
超远射			1			1	
合计	29	16	2	1		48	60

#	球衣号码	S	首发	Tot.	总射门	6m	6米射门	9m	9米射门	Wing	边射
7m	7米射门	Fst.	快攻	Brk.	突破	FK	任意球	EG	空门	LD	超远射
As.	助攻	PC	未得分助攻	E7	造7米	OF	技术失误	St.	抢断	C7.	被造7米
Blk.	封球	W	黄牌	2m	2分钟罚时	D	红牌	Dr	蓝牌	TP	上场时间



2025-2026中国手球超级联赛女子联赛

南沙开建·南沙赛区

Preliminary



比赛队伍技术统计

场次 NO.20

广东 30.0 - 28.5 U20联队

(12.0-17.0)(18.0-11.5)

2026-06-03 13:00

大湾区文化体育中心体育馆

裁判: 许洛(CHN) / 戴德发(CHN)

U20联队

运动员		进球 / 射门												OF	进攻			防守			判罚			时间	
#	姓名	S	Tot.	%	9m	6m	Wing	7m	Fst.	Brk.	FK	EG	LD		As.	PC	E7	St.	C7	Blk	W	2m	D		Dr
5	张井文		6/7	85.71	1/2	1/1		4/4						1		1	1								31:17
6	付语婕		3/3	100			1/1		2/2							1	1								28:34
8	梁静		5/8	62.5	2/4	2/3					1/1			2		2									28:21
9	张朔颜		3/6	50	0/3	1/1				2/2				1		1									32:21
10	胡佳欣		1/4	25	1/1	0/2				0/1				1											17:22
12	王晓妍													1		1									41:09
15	杨悦		1/3	33.33		0/2				1/1				1		2	1	1				1			32:53
16	黄思彤																								15:09
21	邢紫艳		5/7	71.43	2/4				2/2	1/1				2		1									22:02
22	杨洁		0/1				0/1																		28:12
23	郑芸		1/1	100					1/1								1								23:48
24	祝一凡		1/1	100						1/1				1		1		1							19:24
26	刘予彤																								18:04
35	周紫煊															1		2							14:48
39	沙依瑶													1		1						2			11:51
55	刘亦萱		0/2			0/1			0/1					1								1			46:51
	球队失误																								
	合计		26/43	60.47	6/14	4/10	1/2	4/4	5/6	5/6	1/1			12		3	11	3	4			4			06:52:06

守门员		救球 / 射门											时间
#	姓名	Tot.	%	9m	6m	Wing	7m	Fst.	Brk.	FK	LD		
12	王晓妍	13/32	40.63	1/3	4/7	2/3	4/9	0/1	2/9			41:09	
16	黄思彤	3/13	23.08	0/2	2/4	0/3	1/2	0/1	0/1			15:09	
	合计	16/45	35.56	1/5	6/11	2/6	5/11	0/2	2/10			00:56:18	

教练: Sándor Zsadányi

#	球衣号码	S	首发	Tot.	总射门	6m	6米射门	9m	9米射门	Wing	边射
7m	7米射门	Fst.	快攻	Brk.	突破	FK	任意球	EG	空门	LD	超远射
As.	助攻	PC	未得分助攻	E7	造7米	OF	技术失误	St.	抢断	C7.	被造7米
Blk.	封球	W	黄牌	2m	2分钟罚时	D	红牌	Dr	蓝牌	TP	上场时间



2025-2026中国手球超级联赛女子联赛

南沙开建·南沙赛区

Preliminary



比赛队伍技术统计

广东 30.0 - 28.5 U20联队

2026-06-03 13:00

场次 NO.20

(12.0-17.0)(18.0-11.5)

大湾区文化体育中心体育馆

裁判: 许洛(CHN) / 戴德发(CHN)

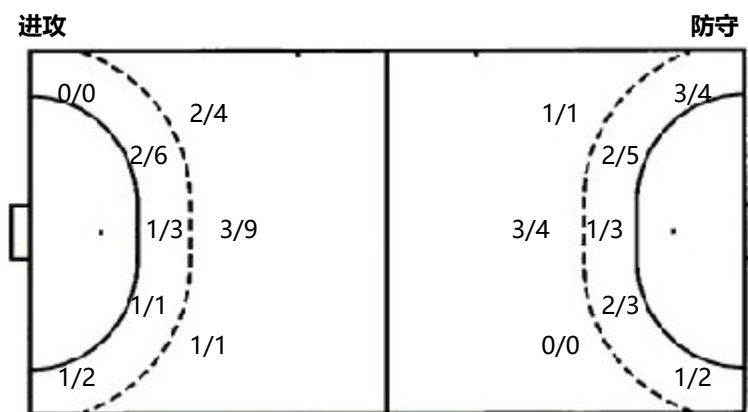
场上队员射门区域

5.张井文	6.付语婕	8.梁静	9.张朔颜	10.胡佳欣	12.王晓妍	15.杨悦
2/3	1/1	2/2	0/1	1/1		
				1/1	0/2	
2/2	1/1	1/1	1/1	0/1		1/1
		1post 1block	1post 1miss			1post 1miss
16.黄思彤	21.邢紫艳	22.杨洁	23.郑芸	24.祝一凡	26.刘予彤	35.周紫煊
	1/1		1/1			
	3/3	1/1		1/1		
		1miss 1block				
39.沙依瑶	55.刘亦萱	合计				
	0/1	5/8	4/4			
		2/2	3/5			
	0/1	7/7	1/4	4/5		
		3post 3miss 2block				

守门员封挡区域

12.王晓妍	16.黄思彤	合计
0/7	0/1	1/2
2/5	3/3	1/2
2/6	2/2	2/4
0/1	0/1	
1/1		
1/6	1/3	0/1
0/8	0/2	1/2
3/6	3/3	1/2
3/12	3/5	2/5

射门位置



射门统计

位置	得分	被救	射失	击柱	被封	合计	%
9m	6	2	2	2	2	14	43
6m	4	4	1	1		10	40
边射	1	1				2	50
7m	4					4	100
快攻	5	1				6	83
突破	5	1				6	83
任意球	1					1	100
超远射							
合计	26	9	3	3	2	43	60

7米球	4/4	7米球	6/11
快攻	5/6	快攻	2/4
突破	5/6	突破	8/10
超远射	0/0	超远射	0/1
任意球	1/1	任意球	0/0

#	球衣号码	S	首发	Tot.	总射门	6m	6米射门	9m	9米射门	Wing	边射
7m	7米射门	Fst.	快攻	Brk.	突破	FK	任意球	EG	空门	LD	超远射
As.	助攻	PC	未得分助攻	E7	造7米	OF	技术失误	St.	抢断	C7.	被造7米
Blk.	封球	W	黄牌	2m	2分钟罚时	D	红牌	Dr	蓝牌	TP	上场时间