



2025-2026中国手球超级联赛女子联赛

南沙开建·南沙赛区

Preliminary



比赛队伍技术统计

山东 27.0 - 24.5 新疆

2026-06-02 20:00

场次 NO.19

(17.0-13.0)(10.0-11.5)

大湾区文化体育中心体育馆

裁判: 任超凡(CHN) / 唐邵华(CHN)

山东

运动员		进球 / 射门												OF	进攻			防守			判罚			时间	
#	姓名	S	Tot.	%	9m	6m	Wing	7m	Fst.	Brk.	FK	EG	LD		As.	PC	E7	St.	C7	Blk	W	2m	D		Dr
3	常靖悦		1/2	50					1/2																33:11
5	李文华																								03:22
7	张心怡																								00:00
8	刘子冉		3/8	37.5	3/8									4											37:58
9	穆庆丛													1	1							1			24:24
13	王晓芸													2											21:30
14	徐欣雨		1/2	50			0/1		1/1					1											32:08
16	范文娜																								37:56
18	陶璐得		1/5	20	1/3	0/2								3			2								37:08
19	耿明德		6/8	75		1/2		0/1	1/1	4/4				3	1		1								44:49
21	柳李财		6/8	75			4/5		2/3								2	2							39:01
24	邓雅楠																								19:42
25	王梓墨																								05:15
26	李宝怡		4/5	80		3/4			1/1					2	1	1	1	1		3		2			53:25
28	薛俊怡		2/4	50			2/2	0/1	0/1								1								20:51
35	梅欣洋																								03:58
	球队失误																								
	合计		24/42	57.14	4/11	4/8	6/8	0/2	6/9	4/4				16	2	2	1	7	2	3		3			06:54:38

守门员		救球 / 射门											时间
#	姓名	Tot.	%	9m	6m	Wing	7m	Fst.	Brk.	FK	LD		
16	范文娜	3/15	20	1/4	1/5	1/1		0/1	0/3	0/1		37:56	
24	邓雅楠	2/10	20		0/1	1/3	0/1	0/1	0/2	1/2		19:42	
	合计	5/25	20	1/4	1/6	2/4	0/1	0/2	0/5	1/3		00:57:38	

教练: 赵建强

#	球衣号码	S	首发	Tot.	总射门	6m	6米射门	9m	9米射门	Wing	边射
7m	7米射门	Fst.	快攻	Brk.	突破	FK	任意球	EG	空门	LD	超远射
As.	助攻	PC	未得分助攻	E7	造7米	OF	技术失误	St.	抢断	C7.	被造7米
Blk.	封球	W	黄牌	2m	2分钟罚时	D	红牌	Dr	蓝牌	TP	上场时间



2025-2026中国手球超级联赛女子联赛

南沙开建·南沙赛区

Preliminary



比赛队伍技术统计

山东 27.0 - 24.5 新疆

2026-06-02 20:00

场次 NO.19

(17.0-13.0)(10.0-11.5)

大湾区文化体育中心体育馆

裁判: 任超凡(CHN) / 唐邵华(CHN)

场上队员射门区域

3.常靖悦	5.李文华	7.张心怡	8.刘子冉	9.穆庆丛	13.王晓芸	14.徐欣雨
0/1			0/1			
			0/1			
	1/1		1/2 1/2 1/1			1/1 0/1

16.范文娜	18.陶璐得	19.耿明德	21.柳李财	24.邓雅楠	25.王梓墨	26.李宝怡
	0/1 1/1	1/1	2/3 1/1			
			1/1 0/1			0/1
	0/1 0/2	1/2 1/1 3/3	2/2			4/4

28.薛俊怡	35.梅欣洋	合计
1/1		3/4 1/3 2/2
1/1		1/2 0/2 1/2
		7/9 2/4 7/10

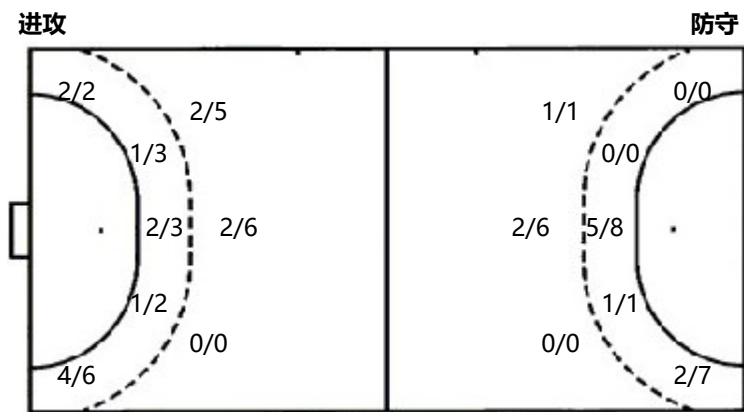
1post 1miss

1post 1miss 2block

守门员封挡区域

16.范文娜	24.邓雅楠	合计
0/1 0/1	1/2	0/1 0/1 1/4
2/2 1/3	0/1 1/1 0/1	0/1 3/3 5/8
0/4 0/4	0/3 0/2	1/8 0/7

射门位置



射门统计

位置	得分	被救	射失	击柱	被封	合计	%
9m	4	6			1	11	36
6m	4	3			1	8	50
边射	6	2				8	75
7m		1		1		2	
快攻	6	2	1			9	67
突破	4					4	100
任意球							
超远射							
合计	24	14	1	1	2	42	57.0000

7米球	0/2	7米球	1/1
快攻	6/9	快攻	2/4
突破	4/4	突破	5/5
超远射	0/0	超远射	0/0
任意球	0/0	任意球	3/7

# 球衣号码	S 首发	Tot. 总射门	6m 6米射门	9m 9米射门	Wing 边射
7m 7米射门	Fst. 快攻	Brk. 突破	FK 任意球	EG 空门	LD 超远射
As. 助攻	PC 未得分助攻	E7 造7米	OF 技术失误	St. 抢断	C7. 被造7米
Blk. 封球	W 黄牌	2m 2分钟罚时	D 红牌	Dr 蓝牌	TP 上场时间



2025-2026中国手球超级联赛女子联赛

南沙开建·南沙赛区

Preliminary



比赛队伍技术统计

场次 NO.19

山东 27.0 - 24.5 新疆

(17.0-13.0)(10.0-11.5)

2026-06-02 20:00

大湾区文化体育中心体育馆

裁判: 任超凡(CHN) / 唐邵华(CHN)

新疆

运动员		进球 / 射门												OF	进攻			防守			判罚			时间	
#	姓名	S	Tot.	%	9m	6m	Wing	7m	Fst.	Brk.	FK	EG	LD		As.	PC	E7	St.	C7	Blk	W	2m	D		Dr
1	阿依谢·艾买提江																								06:01
3	哈里努尔·艾孜太买尔		3/10	30			2/7		1/3							2					1				60:00
6	达丽拉		9/13	69.23	3/5	2/2		1/1		1/1	2/4			6	2		4		2						52:28
7	阿迪力木·如则		1/3	33.33		0/2				1/1				1			1					1			53:59
8	赛丽塔娜提·黑亚斯																								00:00
9	古丽坚乃提·开色尔																								00:00
10	阿娜古丽·苏拉依曼		6/10	60	0/2	2/2				3/3	1/3	1/1		4	1							1			48:51
12	伊琳娜·潘琴科																								53:59
14	王越		0/1			0/1								1			1								60:00
15	赛丽玛·阿布都热西提		3/3	100		2/2			1/1					3			1	1							60:00
18	巴再娜·巴哈提江																								00:00
20	张伟娜													2								1			18:29
27	帕热旦木·斯迪克																								00:00
34	阿娅茹·也尔夏提																								00:00
	球队失误																								
	合计		22/40	55	3/7	6/9	2/7	1/1	2/4	5/5	3/7			17	3	2	7	1	2	1	3				06:53:47

守门员		救球 / 射门											时间
#	姓名	Tot.	%	9m	6m	Wing	7m	Fst.	Brk.	FK	LD		
1	阿依谢·艾买提江	3/5	60	1/1	1/1	1/2			0/1			06:01	
12	伊琳娜·潘琴科	9/28	32.14	5/9	2/6	0/5	1/1	1/5	0/2			53:59	
	合计	12/33	36.36	6/10	3/7	1/7	1/1	1/5	0/3			01:00:00	

教练: 奥列格·米尼

#	球衣号码	S	首发	Tot.	总射门	6m	6米射门	9m	9米射门	Wing	边射
7m	7米射门	Fst.	快攻	Brk.	突破	FK	任意球	EG	空门	LD	超远射
As.	助攻	PC	未得分助攻	E7	造7米	OF	技术失误	St.	抢断	C7.	被造7米
Blk.	封球	W	黄牌	2m	2分钟罚时	D	红牌	Dr	蓝牌	TP	上场时间

