



2025-2026中国手球超级联赛女子联赛

南沙开建·南沙赛区

Preliminary



比赛队伍技术统计

上海 29.5 - 27.0 U20联队

2026-06-02 17:00

场次 NO.18

(12.5-13.0)(17.0-14.0)

大湾区文化体育中心体育馆

裁判: 李旗(CHN) / 卢艺杉(CHN)

上海

运动员		进球 / 射门												OF	进攻			防守			判罚			时间	
#	姓名	S	Tot.	%	9m	6m	Wing	7m	Fst.	Brk.	FK	EG	LD		As.	PC	E7	St.	C7	Blk	W	2m	D		Dr
2	储亿帆																								00:00
5	王嘉怡																								00:00
6	薛好婕																								00:00
7	徐琦敏		0/1				0/1																		05:53
10	刘心怡		3/4	75		2/2			1/1	0/1				3	3										26:44
11	张乐莹		4/10	40	0/3	0/1		0/1		4/5				6	1										57:14
12	戴雨婷																								56:11
13	魏鑫鑫		8/10	80	5/6	1/1			1/1		1/2			2			1								40:58
15	庄徐蕊		0/1							0/1				1	1		1					1			15:39
16	段长瑞																								01:08
17	夏鑫玥		4/7	57.14		0/1	3/5		1/1								2								57:58
18	徐安琪		1/1	100		1/1						1/1		2		1	1	1				1			28:17
19	吴曼语		4/4	100		3/3			1/1					1		1	1								48:39
22	胡晓莹																								00:25
23	郑雅楠		0/1				0/1										1					1			35:45
28	杨奚琦		2/6	33.33	1/4	0/1	1/1							1	1										37:12
	球队失误																								
	合计		26/45	57.78	6/13	7/10	4/8	0/1	4/4	4/7	1/2			16	6	3	6	1				3			06:52:03

守门员		救球 / 射门											时间
#	姓名	Tot.	%	9m	6m	Wing	7m	Fst.	Brk.	FK	LD		
12	戴雨婷	12/36	33.33	4/7	0/11	3/7	0/1	3/5	2/5			56:11	
16	段长瑞	0/1							0/1			01:08	
22	胡晓莹	0/1					0/1		0/1			00:25	
	合计	12/38	31.58	4/7	0/11	3/7	0/2	3/5	2/6			00:57:44	

教练: 郭威

#	球衣号码	S	首发	Tot.	总射门	6m	6米射门	9m	9米射门	Wing	边射
7m	7米射门	Fst.	快攻	Brk.	突破	FK	任意球	EG	空门	LD	超远射
As.	助攻	PC	未得分助攻	E7	造7米	OF	技术失误	St.	抢断	C7.	被造7米
Blk.	封球	W	黄牌	2m	2分钟罚时	D	红牌	Dr	蓝牌	TP	上场时间



2025-2026中国手球超级联赛女子联赛

南沙开建·南沙赛区

Preliminary



比赛队伍技术统计

上海 29.5 - 27.0 U20联队

2026-06-02 17:00

场次 NO.18

(12.5-13.0)(17.0-14.0)

大湾区文化体育中心体育馆

裁判: 李旗(CHN) / 卢艺杉(CHN)

场上队员射门区域

2. 储亿帆	5. 王嘉怡	6. 薛好婕	7. 徐琦敏	10. 刘心怡	11. 张乐莹	12. 戴雨婷
						0/1
						1/2
			0/1	3/3	2/5	1/2

1miss

13. 魏鑫鑫	15. 庄徐蕊	16. 段长瑞	17. 夏鑫玥	18. 徐安琪	19. 吴曼语	22. 胡晓莹
			0/1	0/1	1/1	
7/7	0/1		3/3	1/1	3/3	1/1

1post

23. 郑雅楠	28. 杨奚琦	合计
		0/1
		1/2
	2/4	0/1
		17/23
		2/3
		5/8

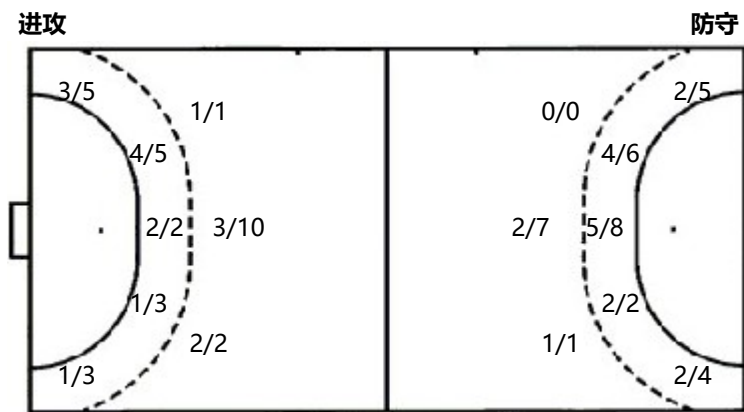
1post

2post 1miss 2block

守门员封挡区域

12. 戴雨婷	16. 段长瑞	22. 胡晓莹	合计
1/5	2/2	2/5	
		0/1	0/1
3/4		1/4	1/6
			2/2
1/8	2/5	0/3	2/6
			3/4
			1/4
			1/8
			2/5
			0/3

射门位置



射门统计

位置	得分	被救	射失	击柱	被封	合计	%
9m	6	5		1	1	13	46
6m	7	2			1	10	70
边射	4	3		1		8	50
7m		1				1	
快攻	4					4	100
突破	4	2	1			7	57.0000
任意球	1	1				2	50
超远射							
合计	26	14	1	2	2	45	57.9999

7米球	0/1	7米球	2/3
快攻	4/4	快攻	2/5
突破	4/7	突破	4/6
超远射	0/0	超远射	0/0
任意球	1/2	任意球	0/0

# 球衣号码	S 首发	Tot. 总射门	6m 6米射门	9m 9米射门	Wing 边射
7m 7米射门	Fst. 快攻	Brk. 突破	FK 任意球	EG 空门	LD 超远射
As. 助攻	PC 未得分助攻	E7 造7米	OF 技术失误	St. 抢断	C7. 被造7米
Blk. 封球	W 黄牌	2m 2分钟罚时	D 红牌	Dr 蓝牌	TP 上场时间



2025-2026中国手球超级联赛女子联赛

南沙开建·南沙赛区

Preliminary



比赛队伍技术统计

场次 NO.18

上海 29.5 - 27.0 U20联队

(12.5-13.0)(17.0-14.0)

2026-06-02 17:00

大湾区文化体育中心体育馆

裁判: 李旗(CHN) / 卢艺杉(CHN)

U20联队

运动员		进球 / 射门												OF	进攻			防守			判罚			时间	
#	姓名	S	Tot.	%	9m	6m	Wing	7m	Fst.	Brk.	FK	EG	LD		As.	PC	E7	St.	C7	Blk	W	2m	D		Dr
1	孙一茵																								28:21
5	张井文		2/5	40		0/3		2/2						1	1										14:42
6	付语婕		3/5	60		1/1	1/3		1/1					1											21:31
8	梁静		2/6	33.33	0/1	1/2			0/1	1/2				4											33:37
9	张朔颜		3/7	42.86	1/4			0/1	1/1	1/1				4	1		1	1							41:41
10	胡佳欣		5/8	62.5	2/3	1/1	1/1		0/1	1/2				3			1	1							23:46
15	杨悦													1			1		1						14:57
16	黄思彤																								29:35
21	邢紫艳		0/1			0/1											1								05:37
22	杨洁		2/3	66.67		1/1	1/2							2	1	1	1								35:37
23	郑芸		1/1	100		1/1								2			1		1						22:47
24	祝一凡		2/2	100		2/2												1							37:12
26	刘予彤		1/1	100		1/1								1											12:32
37	陈鑫雨		3/3	100		2/2				1/1				1	1	1	1								36:11
39	沙依瑶		2/3	66.67		1/1	1/2																		30:01
55	刘亦萱		0/2				0/1		0/1								1					1			29:00
	球队失误																								
	合计		26/47	55.32	3/8	11/16	4/9	2/3	2/5	4/6				20	3	2	1	8	3	2		1			06:57:07

守门员		救球 / 射门											时间
#	姓名	Tot.	%	9m	6m	Wing	7m	Fst.	Brk.	FK	LD		
1	孙一茵	8/22	36.36	2/6	1/3	2/5	1/1	0/3	1/2	1/2		28:21	
16	黄思彤	6/18	33.33	3/5	1/6	1/2		0/1	1/4			29:35	
	合计	14/40	35	5/11	2/9	3/7	1/1	0/4	2/6	1/2		00:57:56	

教练: Sándor Zsadányi

#	球衣号码	S	首发	Tot.	总射门	6m	6米射门	9m	9米射门	Wing	边射
7m	7米射门	Fst.	快攻	Brk.	突破	FK	任意球	EG	空门	LD	超远射
As.	助攻	PC	未得分助攻	E7	造7米	OF	技术失误	St.	抢断	C7.	被造7米
Blk.	封球	W	黄牌	2m	2分钟罚时	D	红牌	Dr	蓝牌	TP	上场时间

