



2025-2026中国手球超级联赛女子联赛

南沙开建·南沙赛区

Preliminary



比赛队伍技术统计

场次 NO.17

广东 26.0 - 25.0 安徽

(15.0-16.0)(11.0-9.0)

2026-06-02 15:00

大湾区文化体育中心体育馆

裁判: 马晓晔(CHN) / 杨政(CHN)

广东

运动员		进球 / 射门												OF	进攻			防守			判罚			时间	
#	姓名	S	Tot.	%	9m	6m	Wing	7m	Fst.	Brk.	FK	EG	LD		As.	PC	E7	St.	C7	Blk	W	2m	D		Dr
5	赵晔		2/2	100		1/1		1/1						1		1						2			07:54
6	张雨乐		0/4				0/2		0/1	0/1															29:25
7	顾天澍		0/1						0/1					3		1	1								08:48
8	唐悦		7/8	87.5	1/2	1/1		2/2	1/1	2/2				2	1			1							58:28
10	董雪		2/2	100		2/2																	1		22:30
11	周亚茹																								12:08
13	杨慧		2/5	40		1/1	0/2		1/2					3	1		2								56:00
15	王慧																								00:00
16	冯颖慧																								23:15
19	张晓梅		3/4	75	0/1	1/1				2/2						2						1			21:04
21	朱海云		2/6	33.33	0/2	1/2				1/2				4	1	1	1	2							49:51
22	范春燕																								18:49
26	杨丽丽														1										17:56
28	叶飞雪		2/4	50		1/2			1/2								2		2						35:38
31	张含笑																								00:00
33	王丹		4/8	50	0/1	2/3	0/1	1/1	1/2					5	1	1	1								49:35
	球队失误																								
	合计		24/44	54.55	1/6	10/13	0/5	4/4	4/9	5/7				18	5	1	6	5	4	2		4			06:51:21

守门员		救球 / 射门										时间
#	姓名	Tot.	%	9m	6m	Wing	7m	Fst.	Brk.	FK	LD	
16	冯颖慧	7/11	63.64	1/2	3/3	2/2	1/3		0/1			23:15
22	范春燕	3/14	21.43	0/3	1/5		0/2	2/3	0/1			18:49
26	杨丽丽	1/9	11.11	0/2	1/4		0/1	0/2				17:56
	合计	11/34	32.35	1/7	5/12	2/2	1/6	2/5	0/2			01:00:00

教练: 李玉玲

#	球衣号码	S	首发	Tot.	总射门	6m	6米射门	9m	9米射门	Wing	边射
7m	7米射门	Fst.	快攻	Brk.	突破	FK	任意球	EG	空门	LD	超远射
As.	助攻	PC	未得分助攻	E7	造7米	OF	技术失误	St.	抢断	C7.	被造7米
Blk.	封球	W	黄牌	2m	2分钟罚时	D	红牌	Dr	蓝牌	TP	上场时间



2025-2026中国手球超级联赛女子联赛

南沙开建·南沙赛区

Preliminary



比赛队伍技术统计

广东 26.0 - 25.0 安徽

2026-06-02 15:00

场次 NO.17

(15.0-16.0)(11.0-9.0)

大湾区文化体育中心体育馆

裁判: 马晓晔(CHN) / 杨政(CHN)

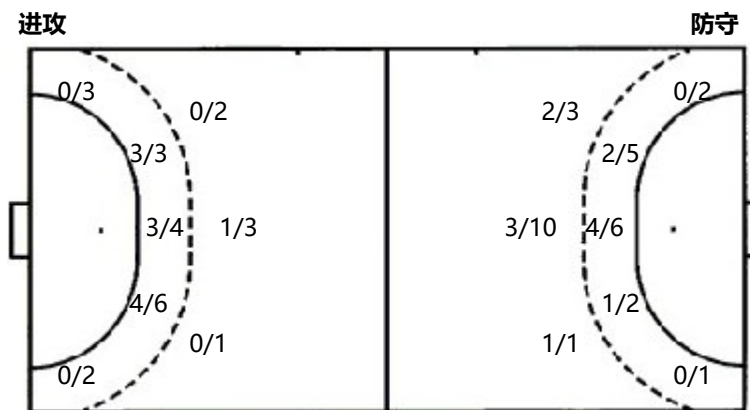
场上队员射门区域

5.赵晔	6.张雨乐	7.顾天澍	8.唐悦	10.董雪	11.周亚茹	13.杨慧
1/1	0/1	0/1	1/1			0/1
1/1	0/1		2/3			1/1
	3miss		2/2	2/2		0/1
15.王慧	16.冯颖慧	19.张晓梅	21.朱海云	22.范春燕	26.杨丽丽	28.叶飞雪
		1/1				0/2
		2/2		0/1		1/1
			2/2			1/1
			3post			
31.张含笑	33.王丹	合计				
	1/1	1/1	4/4			
		0/2	0/4			
	0/1	0/1	3/3	5/8	0/1	14/14
	2miss	4post	5miss	1block		

守门员封挡区域

16.冯颖慧	22.范春燕	26.杨丽丽	合计
1/2	0/2	0/2	1/6
1/1	0/1		1/1
0/1	1/1	0/1	0/2
2/2		0/1	2/3
	1/3	0/2	1/1
1/3	0/2	1/4	2/8
		0/2	2/4
			1/6

射门位置



射门统计

位置	得分	被救	射失	击柱	被封	合计	%
9m	1	2	1	1	1	6	17
6m	10	2		1		13	77
边射		3	2			5	
7m	4					4	100
快攻	4	3	1	1		9	44
突破	5		1	1		7	71
任意球							
超远射							
合计	24	10	5	4	1	44	55.0000

7米球	4/4	7米球	5/6
快攻	4/9	快攻	3/5
突破	5/7	突破	2/2
超远射	0/0	超远射	0/0
任意球	0/0	任意球	0/0

#	球衣号码	S	首发	Tot.	总射门	6m	6米射门	9m	9米射门	Wing	边射
7m	7米射门	Fst.	快攻	Brk.	突破	FK	任意球	EG	空门	LD	超远射
As.	助攻	PC	未得分助攻	E7	造7米	OF	技术失误	St.	抢断	C7.	被造7米
Blk.	封球	W	黄牌	2m	2分钟罚时	D	红牌	Dr	蓝牌	TP	上场时间



2025-2026中国手球超级联赛女子联赛

南沙开建·南沙赛区

Preliminary



比赛队伍技术统计

场次 NO.17

广东 26.0 - 25.0 安徽

(15.0-16.0)(11.0-9.0)

2026-06-02 15:00

大湾区文化体育中心体育馆

裁判: 马晓晔(CHN) / 杨政(CHN)

安徽

运动员		进球 / 射门												OF	进攻			防守			判罚			时间	
#	姓名	S	Tot.	%	9m	6m	Wing	7m	Fst.	Brk.	FK	EG	LD		As.	PC	E7	St.	C7	Blk	W	2m	D		Dr
1	张家轩													1											55:24
3	郝子蕴																								04:30
4	胡荣妍																								14:18
5	张桂思		5/6	83.33		4/5				1/1				4		1	1								60:00
6	舒文琪		7/12	58.33	4/7	1/2		2/3						2		2	1								60:00
7	张思雨		5/7	71.43			0/1	3/3	2/3					2			1	4							59:44
11	赵若妍													3				1							28:30
16	俞思琪																								04:19
20	孙明月		3/8	37.5	1/5	1/2				1/1				2	1										52:57
23	何雅莉		3/5	60	1/1	1/2			1/2					6	4				1		1				50:05
28	丁希悦																								00:00
32	张锦怡																								00:00
48	王乐慧																								00:00
55	陈乐		0/2				0/2																		17:10
66	洪子悦																								00:00
69	陆睿涵		0/3		0/1	0/2										1		1							10:58
	球队失误																								
	合计		23/43	53.49	6/14	7/13	0/3	5/6	3/5	2/2				20	5	4	3	6	1		1				06:57:55

守门员		救球 / 射门										时间
#	姓名	Tot.	%	9m	6m	Wing	7m	Fst.	Brk.	FK	LD	
1	张家轩	10/29	34.48	2/3	2/9	3/3	0/2	3/7	0/5			55:24
16	俞思琪	0/5			0/3		0/2					04:19
	合计	10/34	29.41	2/3	2/12	3/3	0/4	3/7	0/5			00:59:43

教练: 王来黔

#	球衣号码	S	首发	Tot.	总射门	6m	6米射门	9m	9米射门	Wing	边射
7m	7米射门	Fst.	快攻	Brk.	突破	FK	任意球	EG	空门	LD	超远射
As.	助攻	PC	未得分助攻	E7	造7米	OF	技术失误	St.	抢断	C7.	被造7米
Blk.	封球	W	黄牌	2m	2分钟罚时	D	红牌	Dr	蓝牌	TP	上场时间



2025-2026中国手球超级联赛女子联赛

南沙开建·南沙赛区

Preliminary



比赛队伍技术统计
场次 NO.17

广东 26.0 - 25.0 安徽
(15.0-16.0)(11.0-9.0)

2026-06-02 15:00
大湾区文化体育中心体育馆

裁判: 马晓晔(CHN) / 杨政(CHN)

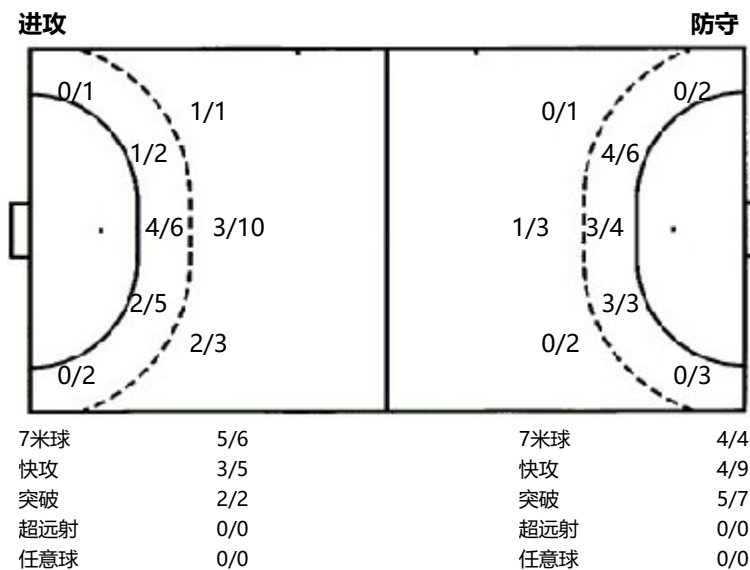
场上队员射门区域

1.张家轩	3.郝子蕴	4.胡荣妍	5.张桂思	6.舒文琪	7.张思雨	11.赵若妍
			1/1	2/3	2/2 0/1 1/1	
			1/1 0/1	0/1		
			1/1 1/1 1/1	1/1 1/1 3/3	2/3	
				1post 1miss 1block		
16.俞思琪	20.孙明月	23.何雅莉	28.丁希悦	32.张锦怡	48.王乐慧	55.陈乐
		1/1				
		1/2				0/1
	1/1	1/1 1/2				
	2post 2miss					1miss
66.洪子悦	69.陆睿涵	合计				
		5/6 0/1 2/2				
		1/3 0/1 2/3				
	0/1 0/2	6/8 2/4 5/6				
		3post 4miss 2block				

守门员封挡区域

1.张家轩	16.俞思琪	合计
0/1		0/1
2/2		2/2
3/7 1/1 0/10	0/1	3/8 1/1 0/14

射门位置



射门统计

位置	得分	被救	射失	击柱	被封	合计	%
9m	6	1	3	3	1	14	43
6m	7	5			1	13	54
边射		2	1			3	
7m	5	1				6	83
快攻	3	2				5	60
突破	2					2	100
任意球							
超远射							
合计	23	11	4	3	2	43	53

#	球衣号码	S	首发	Tot.	总射门	6m	6米射门	9m	9米射门	Wing	边射
7m	7米射门	Fst.	快攻	Brk.	突破	FK	任意球	EG	空门	LD	超远射
As.	助攻	PC	未得分助攻	E7	造7米	OF	技术失误	St.	抢断	C7.	被造7米
Blk.	封球	W	黄牌	2m	2分钟罚时	D	红牌	Dr	蓝牌	TP	上场时间