



2025-2026中国手球超级联赛女子联赛

南沙开建·南沙赛区

Preliminary



比赛队伍技术统计

场次 NO.16

江苏铭凡 39.0 - 23.0 北京

(21.0-14.5)(18.0-8.5)

2026-06-02 13:00

大湾区文化体育中心体育馆

裁判: 张斌(CHN) / 江迎新(CHN)

江苏铭凡

运动员		进球 / 射门											OF	进攻			防守			判罚			时间		
#	姓名	S	Tot.	%	9m	6m	Wing	7m	Fst.	Brk.	FK	EG		LD	As.	PC	E7	St.	C7	Blk	W	2m		D	Dr
5	庄红艳		5/6	83.33		3/3	1/2		1/1						2			1							27:57
6	刘杰		5/6	83.33	1/2	2/2			1/1		1/1						1	1							30:00
9	黄奕涵		1/1	100		1/1								1		2			1		2				25:51
15	施想		1/2	50		0/1		1/1						1		1									28:48
17	周俞晨		1/1	100					1/1					1			1								30:00
18	程雅涵		5/5	100		3/3	1/1		1/1						1	2	2					1			24:05
21	胡雨诺													1			1								19:51
23	刘雨晴		1/3	33.33	0/2	1/1											1					1			18:21
25	高媛媛		4/6	66.67	1/2	2/2				1/2				1	2										19:30
26	孟芳芳		3/5	60	0/1				3/4					4	1	1									26:16
27	焦雅		3/5	60	0/2	1/1		1/1		1/1				3											30:00
30	李子艾		2/2	100		1/1			1/1								1								30:41
31	李子风		2/5	40	0/1	2/3					0/1														30:00
52	彭如玉																								27:02
56	付昭君		2/6	33.33	1/1	0/3			0/1	1/1				3			2	1	1						30:00
66	宋琛茜																								13:07
	球队失误																								
	合计		35/53	66.04	3/11	16/21	2/3	2/2	8/10	3/4	1/2			14	7	1	5	10	2	2		4			06:51:29

守门员		救球 / 射门										时间
#	姓名	Tot.	%	9m	6m	Wing	7m	Fst.	Brk.	FK	LD	
21	胡雨诺	3/10	30	1/2	2/4		0/2	0/2				19:51
52	彭如玉	9/18	50	4/6	1/1	2/2	1/3	0/1	0/3	1/2		27:02
66	宋琛茜	3/7	42.86	1/2	2/2	0/1		0/2				13:07
	合计	15/35	42.86	6/10	5/7	2/3	1/5	0/5	0/3	1/2		01:00:00

教练: 蓝小玲

#	球衣号码	S	首发	Tot.	总射门	6m	6米射门	9m	9米射门	Wing	边射
7m	7米射门	Fst.	快攻	Brk.	突破	FK	任意球	EG	空门	LD	超远射
As.	助攻	PC	未得分助攻	E7	造7米	OF	技术失误	St.	抢断	C7.	被造7米
Blk.	封球	W	黄牌	2m	2分钟罚时	D	红牌	Dr	蓝牌	TP	上场时间



2025-2026中国手球超级联赛女子联赛

南沙开建·南沙赛区

Preliminary



比赛队伍技术统计
场次 NO.16

江苏铭凡 39.0 - 23.0 北京
(21.0-14.5)(18.0-8.5)

2026-06-02 13:00
大湾区文化体育中心体育馆

裁判: 张斌(CHN) / 江迎新(CHN)

场上队员射门区域

5.庄红艳	6.刘杰	9.黄奕涵	15.施想	17.周俞晨	18.程雅涵	21.胡雨诺
1/1				1/1	2/2 1/1	
2/2						
1/1	3/4	2/2	1/1	0/1	1/1	1/1

23.刘雨晴	25.高媛媛	26.孟芳芳	27.焦雅	30.李子艾	31.李子风	52.彭如玉
		1/1		1/1		
		1/2 0/1				
1/2	1/2	2/2	1/1	1/1	1/3	2/2

1miss

1miss

1miss 1block

56.付昭君	66.宋琛茜	合计
		4/4 1/1 1/1
0/1 0/1		3/4 0/2 1/2
2/2		15/20 0/1 10/12

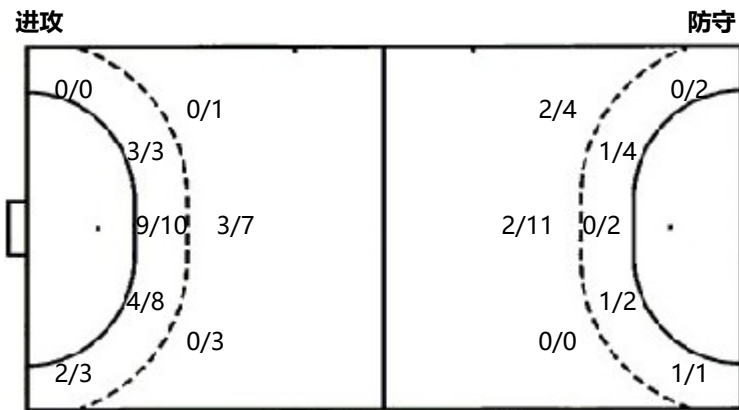
1post 1miss

1post 4miss 1block

守门员封挡区域

21.胡雨诺	52.彭如玉	66.宋琛茜	合计
0/1	1/3		0/1 1/3
	1/2	1/2 2/2 2/2	1/2 3/3 3/4
0/2	1/2	1/4 2/2 1/6	0/1 1/1 1/4
			1/7 3/3 3/12

射门位置



7米球	2/2	7米球	4/5
快攻	8/10	快攻	5/5
突破	3/4	突破	3/3
超远射	0/0	超远射	0/0
任意球	1/2	任意球	1/3

射门统计

位置	得分	被救	射失	击柱	被封	合计	%
9m	3	6	1		1	11	27
6m	16	4		1		21	76
边射	2	1				3	67
7m	2					2	100
快攻	8	1	1			10	80
突破	3		1			4	75
任意球	1		1			2	50
超远射							
合计	35	12	4	1	1	53	66

#	球衣号码	S	首发	Tot.	总射门	6m	6米射门	9m	9米射门	Wing	边射
7m	7米射门	Fst.	快攻	Brk.	突破	FK	任意球	EG	空门	LD	超远射
As.	助攻	PC	未得分助攻	E7	造7米	OF	技术失误	St.	抢断	C7.	被造7米
Blk.	封球	W	黄牌	2m	2分钟罚时	D	红牌	Dr	蓝牌	TP	上场时间



2025-2026中国手球超级联赛女子联赛

南沙开建·南沙赛区

Preliminary



比赛队伍技术统计

江苏铭凡 39.0 - 23.0 北京

2026-06-02 13:00

场次 NO.16

(21.0-14.5)(18.0-8.5)

大湾区文化体育中心体育馆

裁判: 张斌(CHN) / 江迎新(CHN)

北京

运动员		进球 / 射门												OF	进攻			防守			判罚			时间	
#	姓名	S	Tot.	%	9m	6m	Wing	7m	Fst.	Brk.	FK	EG	LD		As.	PC	E7	St.	C7	Blk	W	2m	D		Dr
1	张嘉欣																								55:16
4	张铎																								00:00
5	刘晨		4/11	36.36	1/6	1/3		2/2						10	2		1								35:26
8	徐慧敏																								18:46
12	郭正梅																								04:44
18	韩磷		1/3	33.33	1/2	0/1								1			1					1			13:12
19	高芷瞳																								00:00
20	金娜瑛		0/2				0/2																		34:35
25	董柏凡		1/1	100					1/1					2			1	3							60:00
26	纵子怡		2/5	40	0/2	1/2				1/1				3	1		1	2							43:16
28	李莹		2/5	40	1/2						1/3			3			1		1						25:20
29	程欣平		3/4	75		0/1	1/1		2/2														1		30:29
33	马洁		4/5	80	1/2				2/2	1/1				3	1	1	1						1		46:38
55	邢缤燕		3/6	50	0/1	0/1		2/3		1/1				1		1	1	1					2		41:32
	球队失误																								
	合计		20/42	47.62	4/15	2/8	1/3	4/5	5/5	3/3	1/3			23	3	3	2	6	5	1		5			06:49:14

守门员		救球 / 射门											时间
#	姓名	Tot.	%	9m	6m	Wing	7m	Fst.	Brk.	FK	LD		
1	张嘉欣	11/44	25	5/8	4/19	1/3	0/1	1/9	0/3	0/1		55:16	
12	郭正梅	0/2			0/1		0/1					04:44	
19	高芷瞳											00:00	
	合计	11/46	23.91	5/8	4/20	1/3	0/2	1/9	0/3	0/1		01:00:00	

教练: 朱昕晨

#	球衣号码	S	首发	Tot.	总射门	6m	6米射门	9m	9米射门	Wing	边射
7m	7米射门	Fst.	快攻	Brk.	突破	FK	任意球	EG	空门	LD	超远射
As.	助攻	PC	未得分助攻	E7	造7米	OF	技术失误	St.	抢断	C7.	被造7米
Blk.	封球	W	黄牌	2m	2分钟罚时	D	红牌	Dr	蓝牌	TP	上场时间



2025-2026中国手球超级联赛女子联赛

南沙开建·南沙赛区

Preliminary



比赛队伍技术统计

江苏铭凡 39.0 - 23.0 北京

2026-06-02 13:00

场次 NO.16

(21.0-14.5)(18.0-8.5)

大湾区文化体育中心体育馆

裁判: 张斌(CHN) / 江迎新(CHN)

场上队员射门区域

1.张嘉欣	4.张铎	5.刘晨	8.徐慧敏	12.郭正梅	18.韩磷	19.高芷瞳
		1/1 0/1 1/2				
		0/1 2/3			1/2	
		1post 2miss			1miss	
20.金娜瑛	25.董柏凡	26.纵子怡	28.李莹	29.程欣平	33.马洁	55.邢缤燕
0/1				1/2	1/1 1/1	
0/1	1/1	1/1 0/1 1/2	0/1	1/1 1/1	1/1 1/1	0/1 0/1
			2/2	1/1 1/1	1/1 1/1	1/1 0/1 2/2

1miss 1block

合计

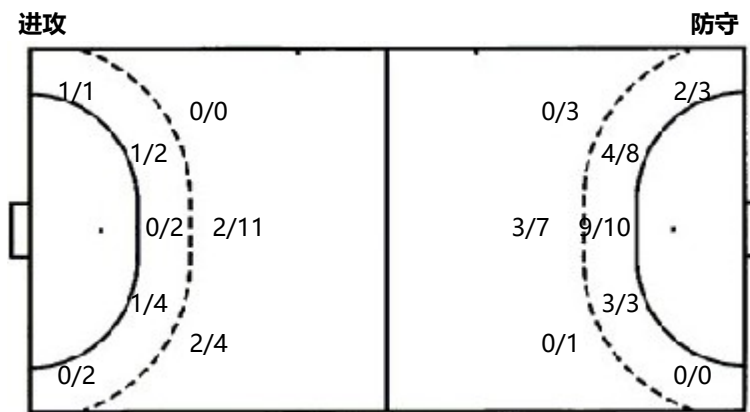
1/1		2/3
1/2	0/3	1/4
6/7	0/3	9/12

1post 4miss 2block

守门员封挡区域

1.张嘉欣	12.郭正梅	19.高芷瞳	合计
0/4 0/1 0/1			0/4 0/1 0/1
1/4 2/2 1/2			1/4 2/2 1/2
4/17 1/1 2/12	0/2		5/20 1/1 2/12

射门位置



射门统计

位置	得分	被救	射失	击柱	被封	合计	%
9m	4	6	3	1	1	15	27
6m	2	5	1			8	25
边射	1	2				3	33
7m	4	1				5	80
快攻	5					5	100
突破	3					3	100
任意球	1	1			1	3	33
超远射							
合计	20	15	4	1	2	42	48

7米球	4/5	7米球	2/2
快攻	5/5	快攻	8/10
突破	3/3	突破	3/4
超远射	0/0	超远射	0/0
任意球	1/3	任意球	1/2

# 球衣号码	S 首发	Tot. 总射门	6m 6米射门	9m 9米射门	Wing 边射
7m 7米射门	Fst. 快攻	Brk. 突破	FK 任意球	EG 空门	LD 超远射
As. 助攻	PC 未得分助攻	E7 造7米	OF 技术失误	St. 抢断	C7. 被造7米
Blk. 封球	W 黄牌	2m 2分钟罚时	D 红牌	Dr 蓝牌	TP 上场时间