



2025-2026中国手球超级联赛男子联赛

南沙开建·南沙赛区

Preliminary



比赛队伍技术统计

场次 NO.9

山东紫光优健 23.0 - 23.5 上海

(13.0-13.0)(10.0-10.5)

2026-05-28 20:00

大湾区文化体育中心体育馆

裁判: 李旗 / 卢艺杉

山东紫光优健

运动员		进球 / 射门												OF	进攻			防守			判罚			时间	
#	姓名	S	Tot.	%	9m	6m	Wing	7m	Fst.	Brk.	FK	EG	LD		As.	PC	E7	St.	C7	Blk	W	2m	D		Dr
4	张广一		2/3	66.67				2/2		0/1				1											42:14
6	王洋		2/4	50	0/2	1/1				1/1															71:21
7	李岩昊		0/2					0/1	0/1					1				1							30:35
8	李亚洲		1/1	100		1/1										1			1		1				29:25
12	周铁程																								14:28
13	刘振宇		0/2		0/1	0/1																			09:14
15	董纪法		6/8	75	2/4	1/1				3/3				1	1	1		1							45:48
16	于性哲														1										43:18
22	高宇轩																								00:28
24	杨家浩		1/2	50	0/1				1/1					1											20:08
26	杨鲲鹏		3/6	50	0/1	2/2	0/1			1/2															16:15
31	邓云飞		3/6	50		0/1	1/3	2/2								3		1							48:12
33	吴夏冰													1											00:13
37	白光宇		1/1	100		1/1								3				1	1						28:59
43	王晨旭																						1		07:49
97	刘天照		3/8	37.5	3/4	0/1	0/1				0/1		0/1	1		1		1	1		1				35:28
	球队失误																								
	合计		22/43	51.16	5/13	6/9	1/5	4/5	1/2	5/7	0/1		0/1	9	2	6	1	5	2		3				07:23:55

守门员		救球 / 射门										时间
#	姓名	Tot.	%	9m	6m	Wing	7m	Fst.	Brk.	FK	LD	
12	周铁程	2/8	25	1/1	0/1	0/1	0/3		1/2			14:28
16	于性哲	6/18	33.33	2/4	1/3	1/2		2/8		0/1		43:18
22	高宇轩	0/2					0/2					00:28
	合计	8/28	28.57	3/5	1/4	1/3	0/5	2/8	1/2	0/1		00:58:14

教练:

#	球衣号码	S	首发	Tot.	总射门	6m	6米射门	9m	9米射门	Wing	边射
7m	7米射门	Fst.	快攻	Brk.	突破	FK	任意球	EG	空门	LD	超远射
As.	助攻	PC	未得分助攻	E7	造7米	OF	技术失误	St.	抢断	C7.	被造7米
Blk.	封球	W	黄牌	2m	2分钟罚时	D	红牌	Dr	蓝牌	TP	上场时间



2025-2026中国手球超级联赛男子联赛

南沙开建·南沙赛区

Preliminary



比赛队伍技术统计

山东紫光优健 23.0 - 23.5 上海

2026-05-28 20:00

场次 NO.9

(13.0-13.0)(10.0-10.5)

大湾区文化体育中心体育馆

裁判: 李旗 / 卢艺杉

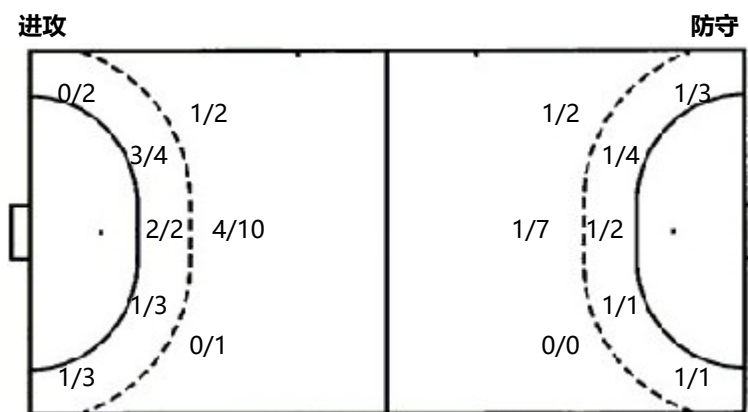
场上队员射门区域

4.张广一	6.王洋	7.李岩昊	8.李亚洲	12.周铁程	13.刘振宇	15.董纪法
0/1 1/1	1/1 0/1 1/1	0/1	1/1		0/1 0/1	1/1 5/5
		1post				
16.于性哲	22.高宇轩	24.杨家浩	26.杨鲲鹏	31.邓云飞	33.吴夏冰	37.白光宇
		1/1	1/1 2/3	1/2 0/1 1/1		1/1
		1miss		1post 1block		
43.王晨旭	97.刘天照	合计				
	0/1 0/3	1/3 0/4 2/2				
		0/1 2/2				
	2/2 1/1	12/14 0/2 5/7				
	1post	3post 1miss 4block				

守门员封挡区域

12.周铁程	16.于性哲	22.高宇轩	合计
0/1 1/1	0/1 2/3	0/1	0/2 3/4 0/1
0/1	1/2 1/2		1/3 1/2
0/2 1/1 0/2	1/4 1/6	0/1	1/7 1/1 1/8

射门位置



射门统计

位置	得分	被救	射失	击柱	被封	合计	%
9m	5	2	1	1	4	13	38
6m	6	3				9	67
边射	1	3		1		5	20
7m	4	1				5	80
快攻	1			1		2	50
突破	5	2				7	71
任意球		1				1	
超远射		1				1	
合计	22	13	1	3	4	43	51

7米球	4/5	7米球	5/6
快攻	1/2	快攻	6/8
突破	5/7	突破	1/2
超远射	0/1	超远射	0/0
任意球	0/1	任意球	1/1

# 球衣号码	S 首发	Tot. 总射门	6m 6米射门	9m 9米射门	Wing 边射
7m 7米射门	Fst. 快攻	Brk. 突破	FK 任意球	EG 空门	LD 超远射
As. 助攻	PC 未得分助攻	E7 造7米	OF 技术失误	St. 抢断	C7. 被造7米
Blk. 封球	W 黄牌	2m 2分钟罚时	D 红牌	Dr 蓝牌	TP 上场时间



2025-2026中国手球超级联赛男子联赛

南沙开建·南沙赛区

Preliminary



比赛队伍技术统计

山东紫光优健 23.0 - 23.5 上海

2026-05-28 20:00

场次 NO.9

(13.0-13.0)(10.0-10.5)

大湾区文化体育中心体育馆

裁判: 李旗 / 卢艺杉

上海

运动员		进球 / 射门												OF	进攻			防守			判罚			时间	
#	姓名	S	Tot.	%	9m	6m	Wing	7m	Fst.	Brk.	FK	EG	LD		As.	PC	E7	St.	C7	Blk	W	2m	D		Dr
2	付云博		6/11	54.55	0/3	2/2	0/1	3/3		1/2				2		1									43:43
4	吴泽远																								00:00
5	陆骏杰																								00:00
6	仇皓燃																								00:00
7	张立成																								00:00
8	高震东		2/4	50	1/3				1/1					2		1			2						46:47
14	沈吉磊		1/1	100					1/1					1								1			25:00
15	庄旭杰		4/7	57.14		1/2	1/1		2/4					1	1		2								59:58
16	李宁宇													1											29:21
17	余华龙		3/5	60	0/1			2/3			1/1			1		1	1	2			3				26:33
22	陈辰																								27:52
23	周烁		2/4	50	1/2	0/1			1/1					4				3							30:00
25	潘玮杰		1/2	50			0/1		1/1			0/1				2						1			57:21
27	李瑞		0/1			0/1								1				1							35:58
28	任浩宇		1/2	50		0/1	1/1											1							26:38
58	李雨霖																								00:00
	球队失误																								
	合计		20/37	54.05	2/9	3/7	2/4	5/6	6/8	1/2	1/1			13	1	5	2	6	4		5				06:49:11

守门员		救球 / 射门											时间
#	姓名	Tot.	%	9m	6m	Wing	7m	Fst.	Brk.	FK	LD		
16	李宁宇	8/18	44.44	1/1	1/5	3/4	0/3	0/1	2/3	1/1		29:21	
22	陈辰	5/17	29.41	1/6	2/4		1/2		0/4		1/1	27:52	
58	李雨霖											00:00	
	合计	13/35	37.14	2/7	3/9	3/4	1/5	0/1	2/7	1/1	1/1	00:57:13	

教练: 祝君

#	球衣号码	S	首发	Tot.	总射门	6m	6米射门	9m	9米射门	Wing	边射
7m	7米射门	Fst.	快攻	Brk.	突破	FK	任意球	EG	空门	LD	超远射
As.	助攻	PC	未得分助攻	E7	造7米	OF	技术失误	St.	抢断	C7.	被造7米
Blk.	封球	W	黄牌	2m	2分钟罚时	D	红牌	Dr	蓝牌	TP	上场时间



2025-2026中国手球超级联赛男子联赛

南沙开建·南沙赛区

Preliminary



比赛队伍技术统计
场次 NO.9

山东紫光优健 23.0 - 23.5 上海
(13.0-13.0)(10.0-10.5)

2026-05-28 20:00
大湾区文化体育中心体育馆

裁判: 李旗 / 卢艺杉

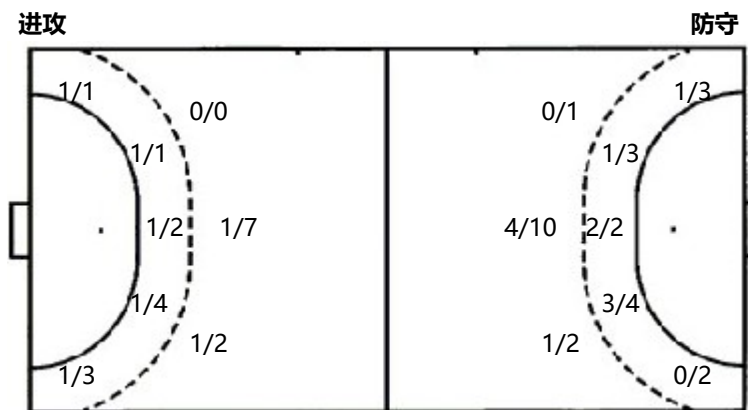
场上队员射门区域

2.付云博	4.吴泽远	5.陆俊杰	6.仇皓燃	7.张立成	8.高震东	14.沈吉磊
1/1 0/2						
1/1						
1/1 0/1 2/2					2/2	1/1
1miss 1block					2miss	
15.庄旭杰	16.李宁宇	17.余华龙	22.陈辰	23.周烁	25.潘玮杰	27.李瑞
	1/2					
		1/1				
				1/1	0/1	
2/2		1/1			1/1	
1miss		1miss		1post 1block	1miss	1miss
28.任浩宇	58.李雨霖	合计				
		2/2	1/4	1/1		
		2/3		1/2		
1/2		6/7	0/1	7/8		
		1post 7miss 2block				

守门员封挡区域

16.李宁宇	22.陈辰	58.李雨霖	合计
1/2 3/3 0/1	1/1 1/1 0/1		2/3 4/4 0/2
	1/1 0/2		1/1 0/2
0/3 2/2 1/4	2/11 1/3		2/14 2/2 2/7

射门位置



射门统计

位置	得分	被救	射失	击柱	被封	合计	%
9m	2	3	2		2	9	22
6m	3	1	2	1		7	43
边射	2	1	1			4	50
7m	5		1			6	83
快攻	6	2				8	75
突破	1	1				2	50
任意球	1					1	100
超远射							
合计	20	8	6	1	2	37	54

7米球	5/6	7米球	4/5
快攻	6/8	快攻	1/2
突破	1/2	突破	5/7
超远射	0/0	超远射	0/1
任意球	1/1	任意球	0/1

# 球衣号码	S 首发	Tot. 总射门	6m 6米射门	9m 9米射门	Wing 边射
7m 7米射门	Fst. 快攻	Brk. 突破	FK 任意球	EG 空门	LD 超远射
As. 助攻	PC 未得分助攻	E7 造7米	OF 技术失误	St. 抢断	C7. 被造7米
Blk. 封球	W 黄牌	2m 2分钟罚时	D 红牌	Dr 蓝牌	TP 上场时间