



2025-2026中国手球超级联赛男子联赛

南沙开建·南沙赛区

Preliminary



比赛队伍技术统计

场次 NO.8

北京 30.0 - 27.0 安徽

(12.5-13.5)(13.5-12.5)(4.0-1.0)

2026-05-28 17:00

大湾区文化体育中心体育馆

裁判: 许洛 / 戴德发

北京

运动员		进球 / 射门												OF	进攻			防守			判罚			时间	
#	姓名	S	Tot.	%	9m	6m	Wing	7m	Fst.	Brk.	FK	EG	LD		As.	PC	E7	St.	C7	Blk	W	2m	D		Dr
1	吕承峰																								50:35
3	吴锐樊		2/2	100			1/1	1/1								1		1					1		38:37
5	刘颜硕		0/1							0/1				1									1		05:17
7	于晓峰		3/3	100		1/1		1/1	1/1																18:52
8	毕云鹤																								00:00
10	王哲一		7/11	63.64		4/6		1/2		2/3				6	2	1	1	1							27:33
11	赵文宣		2/4	50		2/3				0/1				1			1	3	1						54:05
16	吕逢洋																								03:47
19	蒋宇浩																								12:49
20	曹智栋		2/7	28.57	0/1	1/4		1/1	0/1					4		2			1			2			49:15
23	任武乾盛		0/1			0/1																			05:54
52	李雨生																								01:24
65	刘大明		3/4	75			1/2		2/2						1										58:02
66	庞佳明		6/9	66.67	0/1	1/2		4/4	1/2										1						37:27
68	逯明松		2/5	40	1/2	1/2								3	1	1	1								47:58
87	董育霖																								00:00
	球队失误																								
	合计		27/47	57.45	1/4	10/19	2/3	8/9	4/6	2/5	0/1			15	4	5	3	5	3		4				06:51:35

守门员		救球 / 射门											时间
#	姓名	Tot.	%	9m	6m	Wing	7m	Fst.	Brk.	FK	LD		
1	吕承峰	11/28	39.29	2/6	4/11	1/1	0/1	2/6	1/2	1/1		50:35	
16	吕逢洋	3/8	37.5	0/1				2/5	0/1	1/1		03:47	
52	李雨生	0/2						0/1		0/1		01:24	
	合计	14/38	36.84	2/7	4/11	1/1	2/7	2/7	2/4	1/1		00:55:46	

教练: 达米尔 斯托扬诺维奇

#	球衣号码	S	首发	Tot.	总射门	6m	6米射门	9m	9米射门	Wing	边射
7m	7米射门	Fst.	快攻	Brk.	突破	FK	任意球	EG	空门	LD	超远射
As.	助攻	PC	未得分助攻	E7	造7米	OF	技术失误	St.	抢断	C7.	被造7米
Blk.	封球	W	黄牌	2m	2分钟罚时	D	红牌	Dr	蓝牌	TP	上场时间



2025-2026中国手球超级联赛男子联赛

南沙开建·南沙赛区

Preliminary



比赛队伍技术统计

场次 NO.8

北京 30.0 - 27.0 安徽

(12.5-13.5)(13.5-12.5)(4.0-1.0)

2026-05-28 17:00

大湾区文化体育中心体育馆

裁判: 许洛 / 戴德发

安徽

运动员		进球 / 射门												OF	进攻			防守			判罚			时间	
#	姓名	S	Tot.	%	9m	6m	Wing	7m	Fst.	Brk.	FK	EG	LD		As.	PC	E7	St.	C7	Blk	W	2m	D		Dr
3	张建																								00:00
6	叶志伟		7/13	53.85	1/4	2/2		3/3	0/1	1/3				5	1	1	1	1	1						58:48
10	王东昇		2/3	66.67		2/2			0/1					1		2	1								47:52
11	余金钢																	1							14:22
12	饶源源																								00:00
13	金永峰		1/3	33.33		0/1		0/1	1/1							1			2		2				31:00
14	姚幸运		1/1	100					1/1					1											57:37
17	单习振															1									14:08
19	李明																								00:10
22	谢谨阳																								00:13
28	韩熠瞳																								00:00
29	梅少聪		4/6	66.67				2/3	2/2		0/1											1			22:33
46	刘旋															1									50:28
56	谢福帅		3/7	42.86		2/5				1/2				2	1			2							27:02
57	何木建		0/1				0/1															3			20:01
58	高国政		6/14	42.86	4/8	1/4		0/1	1/1					1	1			3							58:55
	球队失误																								
	合计		24/48	50	5/12	7/14	0/1	5/8	5/7	2/5	0/1			10	2	2	5	4	5	3		6			06:43:09

守门员		救球 / 射门										时间
#	姓名	Tot.	%	9m	6m	Wing	7m	Fst.	Brk.	FK	LD	
19	李明	0/3					0/3					00:10
22	谢谨阳	0/1					0/1					00:13
46	刘旋	9/31	29.03	1/2	4/14	1/3	1/5	1/4	1/3			50:28
	合计	9/35	25.71	1/2	4/14	1/3	1/9	1/4	1/3			00:50:51

教练: PEN SZKIGERGELY

#	球衣号码	S	首发	Tot.	总射门	6m	6米射门	9m	9米射门	Wing	边射
7m	7米射门	Fst.	快攻	Brk.	突破	FK	任意球	EG	空门	LD	超远射
As.	助攻	PC	未得分助攻	E7	造7米	OF	技术失误	St.	抢断	C7.	被造7米
Blk.	封球	W	黄牌	2m	2分钟罚时	D	红牌	Dr	蓝牌	TP	上场时间



2025-2026中国手球超级联赛男子联赛

南沙开建·南沙赛区

Preliminary



比赛队伍技术统计
场次 NO.8

北京 30.0 - 27.0 安徽
(12.5-13.5)(13.5-12.5)(4.0-1.0)

2026-05-28 17:00
大湾区文化体育中心体育馆

裁判: 许洛 / 戴德发

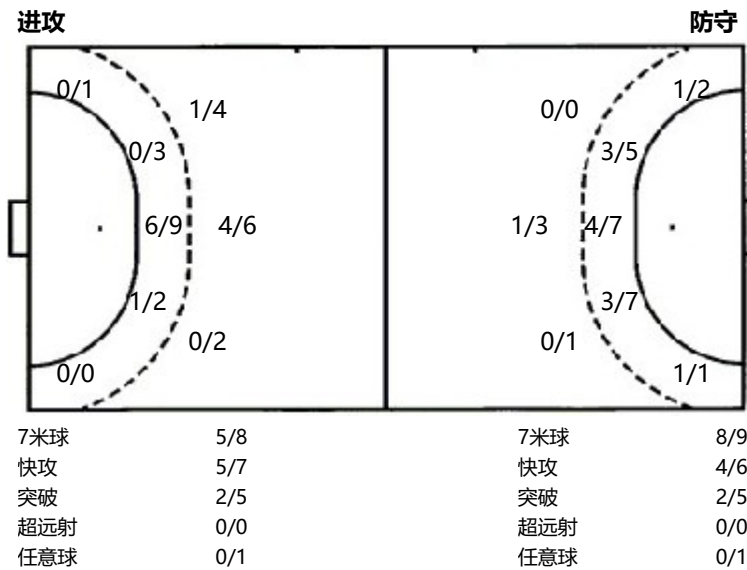
场上队员射门区域

3.张建	6.叶志伟	10.王东昇	11.余金钢	12.饶原源	13.金永峰	14.姚幸运
	1/2 2/2	0/1 2/2			1/1	
	0/2 2/2					1/1
	1post 2block				1post 1miss	
17.单习振	19.李明	22.谢谨阳	28.韩熠瞳	29.梅少聪	46.刘旋	56.谢福帅
				0/1		
						0/1
				1/1 0/1 3/3		2/3 1/2 0/1
57.何木建	58.高国政	合计				
		2/4 2/3 3/3				
	1/1 1/1	1/2 3/3				
	2/2 0/2 1/2	6/9 1/5 6/9				
	1post 3miss 1block		3post 4miss 3block			

守门员封挡区域

19.李明	22.谢谨阳	46.刘旋	合计	
		1/4 1/4	1/4 1/4	
		0/1 1/1	0/1 1/1	
0/1 0/1 0/1		5/10 1/2 0/9	5/12 1/3 0/11	

射门位置



射门统计

位置	得分	被救	射失	击柱	被封	合计	%
9m	5	2	1	1	3	12	42
6m	7	4	2	1		14	50
边射		1				1	
7m	5	2	1			8	63
快攻	5	2				7	71
突破	2	2		1		5	40
任意球		1				1	
超远射							
合计	24	14	4	3	3	48	50

#	球衣号码	S	首发	Tot.	总射门	6m	6米射门	9m	9米射门	Wing	边射
7m	7米射门	Fst.	快攻	Brk.	突破	FK	任意球	EG	空门	LD	超远射
As.	助攻	PC	未得分助攻	E7	造7米	OF	技术失误	St.	抢断	C7.	被造7米
Blk.	封球	W	黄牌	2m	2分钟罚时	D	红牌	Dr	蓝牌	TP	上场时间