



2025-2026中国手球超级联赛男子联赛

南沙开建·南沙赛区

Preliminary



比赛队伍技术统计

场次 NO.7

江苏 38.5 - 31.5 U20联队

(18.0-16.0)(20.5-15.5)

2026-05-28 15:00

大湾区文化体育中心体育馆

裁判: 孟享 / 李文豹

江苏

运动员		进球 / 射门												OF	进攻			防守			判罚			时间	
#	姓名	S	Tot.	%	9m	6m	Wing	7m	Fst.	Brk.	FK	EG	LD		As.	PC	E7	St.	C7	Blk	W	2m	D		Dr
1	陈昊														1										43:21
3	仇聖博		6/7	85.71		5/6			1/1					1	1										38:48
10	王凯强		2/5	40	1/2					1/3				2	1			1	1						49:06
11	魏语呈		5/8	62.5			3/6		1/1	1/1				1											38:00
12	晏宸轩																								15:07
17	高文瀚		8/9	88.89	0/1	2/2		3/3		3/3				2	2			2							52:36
21	徐昊天		3/3	100	1/1		1/1			1/1				2											39:22
22	刘文星		1/3	33.33		1/3								2	1		2								46:10
24	邢洪铭		5/7	71.43	1/1	3/5			1/1					2	2	2	1	1							42:28
26	王晟宽		1/1	100		1/1												1							13:20
30	周一鸣		2/4	50		0/2			2/2					2								1			16:22
33	闫帅君		2/4	50				0/2	2/2								1								22:52
	球队失误																								
	合计		35/51	68.63	3/5	12/19	4/7	3/5	7/7	6/8				9	8	2	3	4	5	1		1			06:57:32

守门员		救球 / 射门										时间
#	姓名	Tot.	%	9m	6m	Wing	7m	Fst.	Brk.	FK	LD	
1	陈昊	11/30	36.67	5/7	2/7	1/2	1/3	1/6	1/5			43:21
12	晏宸轩	3/12	25	3/3	0/6			0/2	0/1			15:07
	合计	14/42	33.33	8/10	2/13	1/2	1/3	1/8	1/6			00:58:28

教练: 闫威名

#	球衣号码	S	首发	Tot.	总射门	6m	6米射门	9m	9米射门	Wing	边射
7m	7米射门	Fst.	快攻	Brk.	突破	FK	任意球	EG	空门	LD	超远射
As.	助攻	PC	未得分助攻	E7	造7米	OF	技术失误	St.	抢断	C7.	被造7米
Blk.	封球	W	黄牌	2m	2分钟罚时	D	红牌	Dr	蓝牌	TP	上场时间



2025-2026中国手球超级联赛男子联赛

南沙开建·南沙赛区

Preliminary



比赛队伍技术统计

江苏 38.5 - 31.5 U20联队

2026-05-28 15:00

场次 NO.7

(18.0-16.0)(20.5-15.5)

大湾区文化体育中心体育馆

裁判: 孟享 / 李文豹

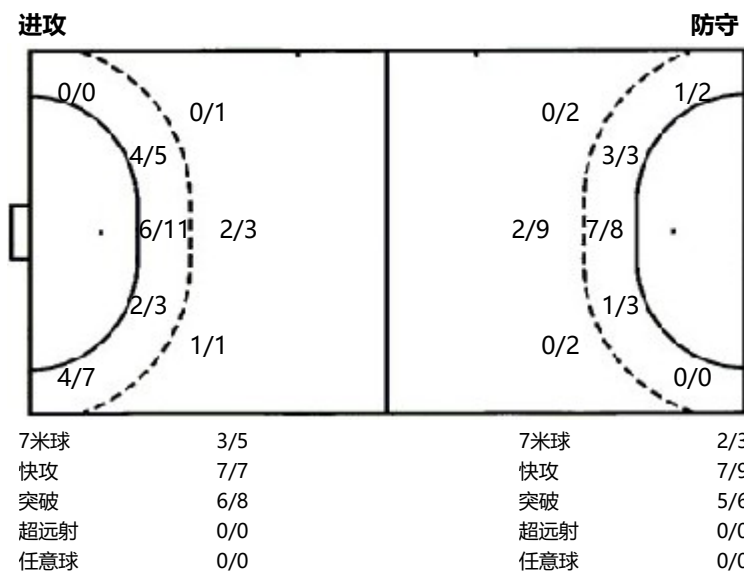
场上队员射门区域

1.陈昊	3.仇聖博	10.王凯强	11.魏语呈	12.晏宸轩	17.高文瀚	21.徐昊天
	1/1				1/1 1/1	1/1 1/1
	1/1 4/4	2/3	1/4		3/3 3/4	1/1
	1miss	1post 1block	3/3 1/1			
22.刘文星	24.邢洪铭	26.王晟宽	30.周一鸣	33.闫帅君	合计	
1/1	1/1 1/1			1/1	1/1 4/4 4/4	
0/1	0/1				1/5 0/1	
0/1	3/3	1/1	1/1 1/2	1/1 0/1	10/12 4/5 11/13	
	1miss		1post	1post	3post 2miss 1block	

守门员封挡区域

1.陈昊	12.晏宸轩	合计
1/4 0/1 2/5	0/1	1/5 0/1 2/5
2/3 1/1 1/4	1/4 1/1	3/7 2/2 1/4
0/2 0/2 4/8	1/3 0/1 0/2	1/5 0/3 4/10

射门位置



射门统计

位置	得分	被救	射失	击柱	被封	合计	%
9m	3	1			1	5	60
6m	12	4	2	1		19	63
边射	4	3				7	57.0000
7m	3	1		1		5	60
快攻	7					7	100
突破	6	1		1		8	75
任意球							
超远射							
合计	35	10	2	3	1	51	69

#	球衣号码	S	首发	Tot.	总射门	6m	6米射门	9m	9米射门	Wing	边射
7m	7米射门	Fst.	快攻	Brk.	突破	FK	任意球	EG	空门	LD	超远射
As.	助攻	PC	未得分助攻	E7	造7米	OF	技术失误	St.	抢断	C7.	被造7米
Blk.	封球	W	黄牌	2m	2分钟罚时	D	红牌	Dr	蓝牌	TP	上场时间



2025-2026中国手球超级联赛男子联赛

南沙开建·南沙赛区

Preliminary



比赛队伍技术统计

场次 NO.7

江苏 38.5 - 31.5 U20联队

(18.0-16.0)(20.5-15.5)

2026-05-28 15:00

大湾区文化体育中心体育馆

裁判: 孟享 / 李文豹

U20联队

运动员		进球 / 射门												OF	进攻			防守			判罚			时间	
#	姓名	S	Tot.	%	9m	6m	Wing	7m	Fst.	Brk.	FK	EG	LD		As.	PC	E7	St.	C7	Blk	W	2m	D		Dr
6	刘金鹏		2/3	66.67			1/2		1/1					1											46:58
9	魏进硕		7/12	58.33	0/4	2/2		1/1	2/3	2/2				7	2	2									52:20
10	李洪龙		5/9	55.56	1/2	0/2		1/2	2/2	1/1				2	3		1								47:01
12	周洲																								18:51
15	卢泉栋		1/2	50	0/1	1/1									1										03:18
16	朱智豪																1								40:06
18	秦康		1/1	100						1/1					1	2	2					1			42:27
19	李子龙		5/9	55.56	1/3	3/3			1/2	0/1				1	1							1			57:42
21	王子豪		2/2	100		1/1				1/1								1							18:49
23	江东耀																								00:00
26	高松洁		1/3	33.33	0/1	0/1			1/1					1		1						1			09:30
27	丁言泽																								00:00
33	张鹏		0/2		0/2																				07:21
51	吴毅豪																1								15:19
69	朱天佑																								13:00
77	赵嘉毅		4/4	100		4/4												2	1						41:01
	球队失误																								
	合计		28/47	59.57	2/13	11/14	1/2	2/3	7/9	5/6				12	8	5	5	3	1		3				06:53:43

守门员		救球 / 射门										时间
#	姓名	Tot.	%	9m	6m	Wing	7m	Fst.	Brk.	FK	LD	
12	周洲	0/13		0/1	0/3		0/2	0/4	0/3			18:51
16	朱智豪	9/31	29.03	1/3	3/12	3/7	1/2	0/3	1/4			40:06
	合计	9/44	20.45	1/4	3/15	3/7	1/4	0/7	1/7			00:58:57

教练: 王德勇

#	球衣号码	S	首发	Tot.	总射门	6m	6米射门	9m	9米射门	Wing	边射
7m	7米射门	Fst.	快攻	Brk.	突破	FK	任意球	EG	空门	LD	超远射
As.	助攻	PC	未得分助攻	E7	造7米	OF	技术失误	St.	抢断	C7.	被造7米
Blk.	封球	W	黄牌	2m	2分钟罚时	D	红牌	Dr	蓝牌	TP	上场时间



2025-2026中国手球超级联赛男子联赛

南沙开建·南沙赛区

Preliminary



比赛队伍技术统计

江苏 38.5 - 31.5 U20联队

2026-05-28 15:00

场次 NO.7

(18.0-16.0)(20.5-15.5)

大湾区文化体育中心体育馆

裁判: 孟享 / 李文豹

场上队员射门区域

6.刘金鹏	9.魏进硕	10.李洪龙	12.周洲	15.卢泉栋	16.朱智豪	18.秦康
0/1	1/2 1/1	2/2 0/1		0/1 1/1		1/1
2/2	2/3 2/2 1/3					

19.李子龙	21.王子豪	23.江东耀	26.高松洁	27.丁言泽	33.张鹏	51.吴毅豪
1/1 1/1 0/1 0/1 1/1			1/1		0/1	

1post 1miss

1miss

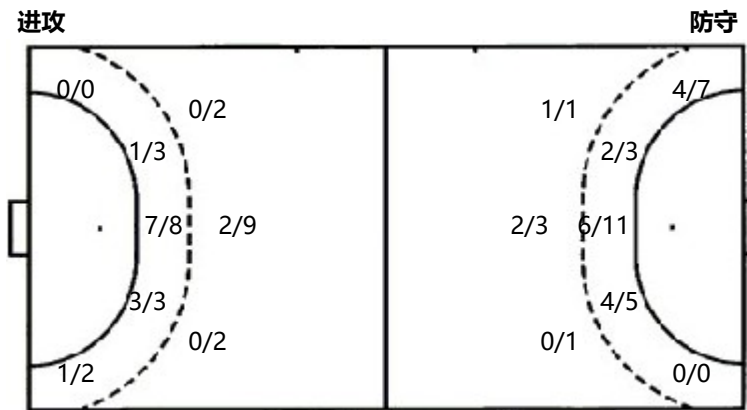
69.朱天佑	77.赵嘉毅	合计
	1/1	4/5 1/1 3/5
	2/2 1/1	4/7 0/2 3/4
		4/5 3/3 6/10

2post 2miss 1block

守门员封挡区域

12.周洲	16.朱智豪	合计
0/3 0/3	0/1 0/1 0/1	0/1 0/4 0/4
	4/5 1/1	4/5 1/1
0/3 0/4	1/8 1/5 2/9	2/12 1/5 2/13

射门位置



7米球	2/3	7米球	3/5
快攻	7/9	快攻	7/7
突破	5/6	突破	6/8
超远射	0/0	超远射	0/0
任意球	0/0	任意球	0/0

射门统计

位置	得分	被救	射失	击柱	被封	合计	%
9m	2	8	1	1	1	13	15
6m	11	2	1			14	79
边射	1	1				2	50
7m	2	1				3	67
快攻	7	1		1		9	78
突破	5	1				6	83
任意球							
超远射							
合计	28	14	2	2	1	47	60

#	球衣号码	S	首发	Tot.	总射门	6m	6米射门	9m	9米射门	Wing	边射
7m	7米射门	Fst.	快攻	Brk.	突破	FK	任意球	EG	空门	LD	超远射
As.	助攻	PC	未得分助攻	E7	造7米	OF	技术失误	St.	抢断	C7.	被造7米
Blk.	封球	W	黄牌	2m	2分钟罚时	D	红牌	Dr	蓝牌	TP	上场时间