



## 2025-2026中国手球超级联赛男子联赛

## 南沙开建·南沙赛区

Preliminary



比赛队伍技术统计

场次 NO.6

## U20联队 27.0 - 33.0 安徽

(18.0-14.0)(9.0-19.0)

2026-05-27 20:00

大湾区文化体育中心体育馆

裁判: 徐依婷 / 唐邵华

## U20联队

运动员		进球 / 射门												OF	进攻			防守			判罚			时间	
#	姓名	S	Tot.	%	9m	6m	Wing	7m	Fst.	Brk.	FK	EG	LD		As.	PC	E7	St.	C7	Blk	W	2m	D		Dr
6	刘金鹏		2/2	100					2/2					3				1							54:14
9	魏进硕		5/8	62.5	1/1	2/4		1/1	1/1		0/1			3		3		1		1					38:08
10	李洪龙		5/8	62.5	3/4	1/3				1/1		1/1		3				1				1			51:50
12	周洲																								00:12
13	曹胜博													2											05:19
15	卢泉栋		1/1	100					1/1																02:20
16	朱智豪														1										56:56
18	秦康		2/4	50			2/3		0/1					2											57:01
19	李子龙		4/5	80	3/3				0/1	1/1				3	3		1								38:13
21	王子豪		1/2	50		1/2																			21:28
23	江东耀		0/1		0/1																				02:54
26	高松洁		1/4	25	0/1	0/2		1/1						1			1								26:01
27	丁言泽																								04:50
33	张鹏		1/3	33.33		1/3								2											10:42
51	吴毅豪																								02:44
77	赵嘉毅		1/3	33.33		1/3								1					1						38:22
	球队失误																				1				
	合计		23/41	56.1	7/10	6/17	2/3	2/2	4/6	2/2	0/1			20	4	3	2	2	2	2	1	2			06:51:14

守门员		救球 / 射门										时间
#	姓名	Tot.	%	9m	6m	Wing	7m	Fst.	Brk.	FK	LD	
12	周洲	0/1					0/1					00:12
16	朱智豪	15/42	35.71	0/1	6/17	2/6	0/2	3/9	4/7			56:56
	合计	15/43	34.88	0/1	6/17	2/6	0/3	3/9	4/7			00:57:08

教练: 王德勇

#	球衣号码	S	首发	Tot.	总射门	6m	6米射门	9m	9米射门	Wing	边射
7m	7米射门	Fst.	快攻	Brk.	突破	FK	任意球	EG	空门	LD	超远射
As.	助攻	PC	未得分助攻	E7	造7米	OF	技术失误	St.	抢断	C7.	被造7米
Blk.	封球	W	黄牌	2m	2分钟罚时	D	红牌	Dr	蓝牌	TP	上场时间



# 2025-2026中国手球超级联赛男子联赛

## 南沙开建·南沙赛区

Preliminary



比赛队伍技术统计  
场次 NO.6

**U20联队 27.0 - 33.0 安徽**  
(18.0-14.0)(9.0-19.0)

2026-05-27 20:00  
大湾区文化体育中心体育馆

裁判: 徐依婷 / 唐邵华

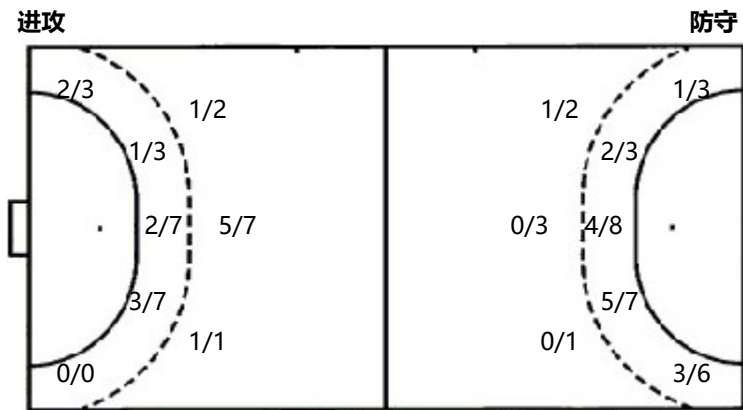
### 场上队员射门区域

6.刘金鹏	9.魏进硕	10.李洪龙	12.周洲	13.曹胜博	15.卢泉栋	16.朱智豪
1/1	1/1 1/1	1/1				
		0/1				
1/1	0/1 1/2 2/2	1/1 1/2 3/4			1/1	
	1miss					
18.秦康	19.李子龙	21.王子豪	23.江东耀	26.高松洁	27.丁言泽	33.张鹏
0/1 0/1	1/2			1/1		
			0/1		0/1	
1/1	1/1 1/1	1/1				0/1 1/2
		1post		1miss 1block		
51.吴毅豪	77.赵嘉毅	合计				
	0/1	3/5 2/4 1/1				
		1/4				
	1/1	6/7 2/5 9/11				
	1miss	1post 3miss 1block				

### 守门员封挡区域

12.周洲	16.朱智豪	合计
	1/5 3/3 1/1	1/5 3/3 1/1
	2/4 2/2	2/4 2/2
0/1	2/10 1/3 3/14	2/10 1/5 3/14

### 射门位置



7米球	2/2	7米球	3/3
快攻	4/6	快攻	6/11
突破	2/2	突破	3/8
超远射	0/0	超远射	0/0
任意球	0/1	任意球	0/0

### 射门统计

位置	得分	被救	射失	击柱	被封	合计	%
9m	7	2			1	10	70
6m	6	7	3	1		17	35
边射	2	1				3	67
7m	2					2	100
快攻	4	2				6	67
突破	2					2	100
任意球		1				1	
超远射							
合计	23	13	3	1	1	41	56.0000

#	球衣号码	S	首发	Tot.	总射门	6m	6米射门	9m	9米射门	Wing	边射
7m	7米射门	Fst.	快攻	Brk.	突破	FK	任意球	EG	空门	LD	超远射
As.	助攻	PC	未得分助攻	E7	造7米	OF	技术失误	St.	抢断	C7.	被造7米
Blk.	封球	W	黄牌	2m	2分钟罚时	D	红牌	Dr	蓝牌	TP	上场时间



## 2025-2026中国手球超级联赛男子联赛

## 南沙开建·南沙赛区

Preliminary



比赛队伍技术统计

U20联队 27.0 - 33.0 安徽

2026-05-27 20:00

场次 NO.6

(18.0-14.0)(9.0-19.0)

大湾区文化体育中心体育馆

裁判: 徐依婷 / 唐邵华

## 安徽

运动员		进球 / 射门												OF	进攻			防守			判罚			时间	
#	姓名	S	Tot.	%	9m	6m	Wing	7m	Fst.	Brk.	FK	EG	LD		As.	PC	E7	St.	C7	Blk	W	2m	D		Dr
3	张建		0/2			0/1	0/1											1							21:33
6	叶志伟		7/10	70	0/1	3/3		1/1	1/2	2/3				3	1		1	1	1			1			46:56
10	王东昇		5/5	100		3/3			2/2					1				1							41:58
11	余金钢		0/1						0/1																02:20
12	饶源源		3/3	100			1/1	1/1	1/1					1											05:41
13	金永峰		2/3	66.67		1/2	1/1							2											20:00
14	姚幸运		2/3	66.67			0/1		2/2			1/1													31:27
17	单习振		1/3	33.33			1/3								1										27:56
19	李明																								00:00
22	谢谨阳																								00:00
28	韩熠瞳																								02:20
29	梅少聪		2/3	66.67		1/1		1/1	0/1									3				1			25:16
46	刘旋																								57:58
56	谢福帅		3/14	21.43	0/2	2/6			0/2	1/4				1				1				1			46:36
57	何木建		1/3	33.33			1/2			0/1						2	1	2							29:14
58	高国政		2/5	40	1/3	1/2								1	1		1	1							53:38
	球队失误																								
	合计		28/55	50.91	1/6	11/18	4/9	3/3	6/11	3/8				9	3	2	2	8	3	1		3			06:52:53

守门员		救球 / 射门											时间
#	姓名	Tot.	%	9m	6m	Wing	7m	Fst.	Brk.	FK	LD		
19	李明											00:00	
22	谢谨阳											00:00	
46	刘旋	13/36	36.11	2/9	7/13	1/3	0/2	2/6	0/2	1/1		57:58	
	合计	13/36	36.11	2/9	7/13	1/3	0/2	2/6	0/2	1/1		00:57:58	

教练: PEN SZKIGERGELY

#	球衣号码	S	首发	Tot.	总射门	6m	6米射门	9m	9米射门	Wing	边射
7m	7米射门	Fst.	快攻	Brk.	突破	FK	任意球	EG	空门	LD	超远射
As.	助攻	PC	未得分助攻	E7	造7米	OF	技术失误	St.	抢断	C7.	被造7米
Blk.	封球	W	黄牌	2m	2分钟罚时	D	红牌	Dr	蓝牌	TP	上场时间



# 2025-2026中国手球超级联赛男子联赛

## 南沙开建·南沙赛区

Preliminary



比赛队伍技术统计

### U20联队 27.0 - 33.0 安徽

2026-05-27 20:00

场次 NO.6

(18.0-14.0)(9.0-19.0)

大湾区文化体育中心体育馆

裁判: 徐依婷 / 唐邵华

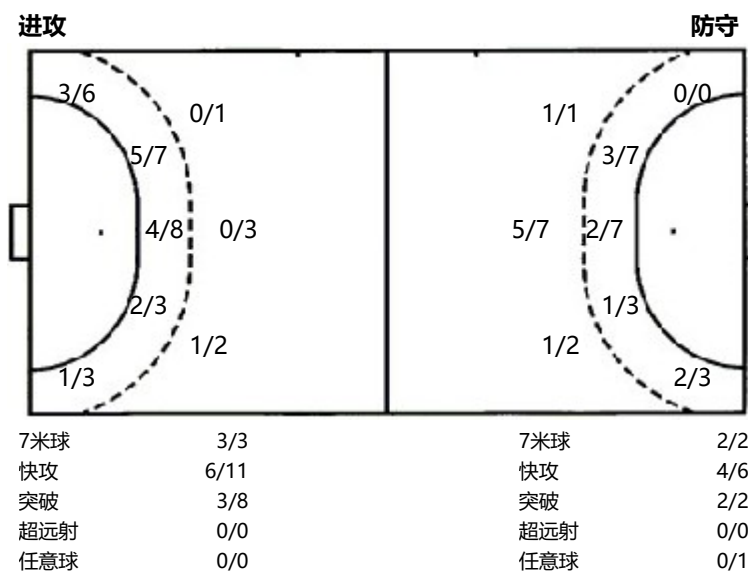
### 场上队员射门区域

3.张健	6.叶志伟	10.王东昇	11.余金钢	12.饶原源	13.金永峰	14.姚幸运
0/1	0/1	1/1				0/1
	1/2					
	1/1 1/1 4/4	1/1 3/3		2/2 1/1	1/1 1/2	1/1 1/1 1/1
1post	1post	1post				
17.单习振	19.李明	22.谢谨阳	28.韩熠瞳	29.梅少聪	46.刘旋	56.谢福帅
1/1				1/1 0/1		
						1/2 0/1
				1/1		2/3 0/1 0/2
1post 1miss						2post 2miss 1block
57.何木建	58.高国政	合计				
0/1	1/1	4/5 0/3 0/1				
		2/4 0/2				
1/2	1/1	8/10 4/5 11/14				
	1miss 1block	6post 4miss 2block				

### 守门员封挡区域

19.李明	22.谢谨阳	46.刘旋	合计
		2/5 2/4 0/1	2/5 2/4 0/1
		3/4	3/4
		1/7 3/4 2/11	1/7 3/5 2/11

### 射门位置



### 射门统计

位置	得分	被救	射失	击柱	被封	合计	%
9m	1		2	1	2	6	17
6m	11	6	1			18	61
边射	4	2	1	2		9	44
7m	3					3	100
快攻	6	3		2		11	55.0000
突破	3	4		1		8	38
任意球							
超远射							
合计	28	15	4	6	2	55	51

#	球衣号码	S	首发	Tot.	总射门	6m	6米射门	9m	9米射门	Wing	边射
7m	7米射门	Fst.	快攻	Brk.	突破	FK	任意球	EG	空门	LD	超远射
As.	助攻	PC	未得分助攻	E7	造7米	OF	技术失误	St.	抢断	C7.	被造7米
Blk.	封球	W	黄牌	2m	2分钟罚时	D	红牌	Dr	蓝牌	TP	上场时间