



## 2025-2026中国手球超级联赛男子联赛

## 南沙开建·南沙赛区

Preliminary



比赛队伍技术统计

场次 NO.5

上海 27.5 - 28.5 江苏

(14.0-14.0)(13.5-14.5)

2026-05-27 17:00

大湾区文化体育中心体育馆

裁判: 杨政 / 杨君豪

## 上海

运动员		进球 / 射门												OF	进攻			防守			判罚			时间	
#	姓名	S	Tot.	%	9m	6m	Wing	7m	Fst.	Brk.	FK	EG	LD		As.	PC	E7	St.	C7	Blk	W	2m	D		Dr
2	付云博		1/6	16.67	0/2	0/2				1/1	0/1			2	1										49:35
4	吴泽远																								00:00
5	陆骏杰																								00:00
6	仇皓燃																								00:00
7	张立成		2/5	40	0/1	0/1			1/1	1/2							2	1							24:41
8	高震东		7/9	77.78	1/2	6/7						1/1		1		1	1	1							42:47
14	沈吉磊																								03:02
15	庄旭杰		4/5	80		0/1	3/3		1/1					1											60:00
16	李宁宇											0/1		1											46:15
17	余华龙		8/14	57.14	2/4	1/3	1/1	4/4			0/2			1	1	1		2				1			54:01
22	陈辰																								11:24
23	周烁															1									21:29
25	潘玮杰													1		1	1								60:00
27	李瑞		1/2	50	0/1	1/1									1										24:08
28	任浩宇		1/1	100				1/1										1							20:04
58	李雨霖																								00:00
	球队失误																								
	合计		24/42	57.14	3/10	8/15	4/4	5/5	2/2	2/3	0/3			7	3	4	4	5				1			06:57:26

守门员		救球 / 射门										时间
#	姓名	Tot.	%	9m	6m	Wing	7m	Fst.	Brk.	FK	LD	
16	李宁宇	3/26	11.54	1/3	2/6	0/5	0/3	0/1	0/8			46:15
22	陈辰	3/8	37.5	0/1	3/3	0/2	0/1	0/1	0/1			11:24
58	李雨霖											00:00
	合计	6/34	17.65	1/4	5/9	0/7	0/4	0/1	0/9			00:57:39

教练: 祝君

#	球衣号码	S	首发	Tot.	总射门	6m	6米射门	9m	9米射门	Wing	边射
7m	7米射门	Fst.	快攻	Brk.	突破	FK	任意球	EG	空门	LD	超远射
As.	助攻	PC	未得分助攻	E7	造7米	OF	技术失误	St.	抢断	C7.	被造7米
Blk.	封球	W	黄牌	2m	2分钟罚时	D	红牌	Dr	蓝牌	TP	上场时间



# 2025-2026中国手球超级联赛男子联赛

## 南沙开建·南沙赛区

Preliminary



比赛队伍技术统计

### 上海 27.5 - 28.5 江苏

2026-05-27 17:00

场次 NO.5

(14.0-14.0)(13.5-14.5)

大湾区文化体育中心体育馆

裁判: 杨政 / 杨君豪

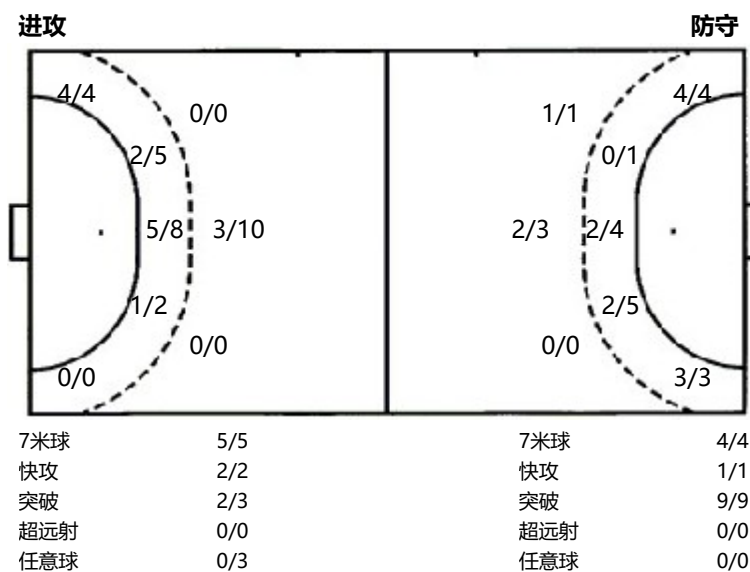
### 场上队员射门区域

2.付云博	4.吴泽远	5.陆俊杰	6.仇皓燃	7.张立成	8.高震东	14.沈吉磊
0/1 0/1					2/2 1/1	
0/1 1/2				0/1	0/1 1/1	
0/1				1/1 1/2	3/3 1/1	
				1miss		
15.庄旭杰	16.李宁宇	17.余华龙	22.陈辰	23.周烁	25.潘玮杰	27.李瑞
1/1		0/1 2/2				
1/1 1/1		2/2 3/3				
1/1		1/1				1/1
1miss	1miss	1post 2miss 2block				1miss
28.任浩宇	58.李雨霖	合计				
		3/4 1/2 2/3				
		3/3 0/2 3/5				
1/1		6/7 2/2 5/6				
		1post 6miss 3block				

### 守门员封挡区域

16.李宁宇	22.陈辰	58.李雨霖	合计
0/1 1/2 0/1	0/2 0/1		0/3 1/2 0/2
0/2	1/1		0/2 1/1
0/10 1/1 1/9	1/2 1/2		1/12 1/1 2/11

### 射门位置



### 射门统计

位置	得分	被救	射失	击柱	被封	合计	%
9m	3	5	1		1	10	30
6m	8	2	3	1	1	15	53
边射	4					4	100
7m	5					5	100
快攻	2					2	100
突破	2	1				3	67
任意球		1	1		1	3	
超远射							
合计	24	9	5	1	3	42	57.0000

#	球衣号码	S	首发	Tot.	总射门	6m	6米射门	9m	9米射门	Wing	边射
7m	7米射门	Fst.	快攻	Brk.	突破	FK	任意球	EG	空门	LD	超远射
As.	助攻	PC	未得分助攻	E7	造7米	OF	技术失误	St.	抢断	C7.	被造7米
Blk.	封球	W	黄牌	2m	2分钟罚时	D	红牌	Dr	蓝牌	TP	上场时间



## 2025-2026中国手球超级联赛男子联赛

## 南沙开建·南沙赛区

Preliminary



比赛队伍技术统计

场次 NO.5

上海 27.5 - 28.5 江苏

(14.0-14.0)(13.5-14.5)

2026-05-27 17:00

大湾区文化体育中心体育馆

裁判: 杨政 / 杨君豪

## 江苏

运动员		进球 / 射门												OF	进攻			防守			判罚			时间	
#	姓名	S	Tot.	%	9m	6m	Wing	7m	Fst.	Brk.	FK	EG	LD		As.	PC	E7	St.	C7	Blk	W	2m	D		Dr
1	陈昊																								54:40
3	仇聖博		1/1	100		1/1																1			08:14
10	王凯强		4/7	57.14	0/1	0/2				4/4				2	3				2						53:52
11	魏语呈																								00:00
12	晏宸轩																								00:00
17	高文瀚		10/12	83.33		1/3		4/4	1/1	4/4				4				2				1			43:47
21	徐昊天		4/4	100			4/4							1		2									60:00
22	刘文星		3/3	100			3/3									1	1	1							53:44
24	邢洪铭		3/3	100	3/3									2		2						1			57:01
26	王晟宽		1/1	100		1/1																			46:03
30	周一鸣		2/4	50		1/3				1/1				3				1	1			2			32:12
33	闫帅君																								00:00
	球队失误																								
	合计		28/35	80	3/4	4/10	7/7	4/4	1/1	9/9				12	3	5	1	4	3		5				06:49:33

守门员		救球 / 射门										时间
#	姓名	Tot.	%	9m	6m	Wing	7m	Fst.	Brk.	FK	LD	
1	陈昊	9/33	27.27	5/8	2/10	0/4	0/5	0/2	1/3	1/1		54:40
12	晏宸轩											00:00
	合计	9/33	27.27	5/8	2/10	0/4	0/5	0/2	1/3	1/1		00:54:40

教练: 闫威名

#	球衣号码	S	首发	Tot.	总射门	6m	6米射门	9m	9米射门	Wing	边射
7m	7米射门	Fst.	快攻	Brk.	突破	FK	任意球	EG	空门	LD	超远射
As.	助攻	PC	未得分助攻	E7	造7米	OF	技术失误	St.	抢断	C7.	被造7米
Blk.	封球	W	黄牌	2m	2分钟罚时	D	红牌	Dr	蓝牌	TP	上场时间



# 2025-2026中国手球超级联赛男子联赛

## 南沙开建·南沙赛区

Preliminary



比赛队伍技术统计

### 上海 27.5 - 28.5 江苏

2026-05-27 17:00

场次 NO.5

(14.0-14.0)(13.5-14.5)

大湾区文化体育中心体育馆

裁判: 杨政 / 杨君豪

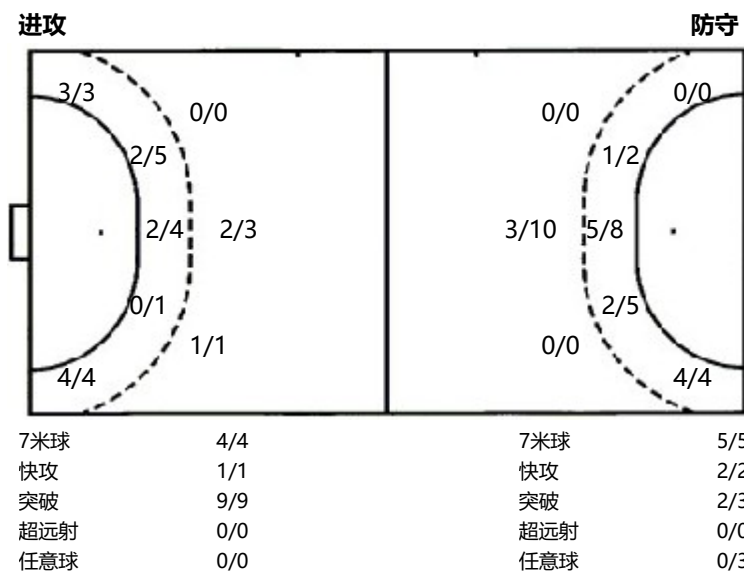
### 场上队员射门区域

1.陈昊	3.仇聖博	10.王凯强	11.魏语呈	12.晏宸轩	17.高文瀚	21.徐昊天
		0/1			1/1	1/1
		1/1	0/1			1/1
	1/1	3/3	0/1		5/6	4/4
					1miss	
22.刘文星	24.邢洪铭	26.王晟宽	30.周一鸣	33.闫帅君	合计	
1/1	1/1				3/3	1/2
		1/1			2/2	0/1
	1/1		2/2	0/1	11/12	0/1
	2/2		0/1	0/1	9/11	
					1miss	

### 守门员封挡区域

1.陈昊	12.晏宸轩	合计
1/4	1/2	1/3
0/3	2/2	2/5
1/7	0/1	1/6

### 射门位置



### 射门统计

位置	得分	被救	射失	击柱	被封	合计	%
9m	3	1				4	75
6m	4	5	1			10	40
边射	7					7	100
7m	4					4	100
快攻	1					1	100
突破	9					9	100
任意球							
超远射							
合计	28	6	1			35	80

#	球衣号码	S	首发	Tot.	总射门	6m	6米射门	9m	9米射门	Wing	边射
7m	7米射门	Fst.	快攻	Brk.	突破	FK	任意球	EG	空门	LD	超远射
As.	助攻	PC	未得分助攻	E7	造7米	OF	技术失误	St.	抢断	C7.	被造7米
Blk.	封球	W	黄牌	2m	2分钟罚时	D	红牌	Dr	蓝牌	TP	上场时间