



2025-2026中国手球超级联赛男子联赛

南沙开建·南沙赛区

Preliminary

比赛队伍技术统计
场次 NO.4山东紫光优健 31.0 - 35.0 北京
(20.0-21.5)(11.0-13.5)2026-05-27 15:00
大湾区文化体育中心体育馆

裁判: 许洛 / 戴德发

山东紫光优健

运动员		进球 / 射门												OF	进攻			防守			判罚			时间	
#	姓名	S	Tot.	%	9m	6m	Wing	7m	Fst.	Brk.	FK	EG	LD		As.	PC	E7	St.	C7	Blk	W	2m	D		Dr
4	张广一		1/1	100			1/1							1											11:25
7	李岩昊		5/7	71.43				1/1	4/6					1	1	2	1	1							54:07
8	李亚洲		3/4	75	0/1	3/3								3											32:41
12	周铁程																								40:31
13	刘振宇		1/3	33.33	1/3									3											38:31
15	董纪法		7/10	70	2/4	1/2		1/1	1/1	2/2				6	2	3		2							51:02
16	于性哲													1											15:23
22	高宇轩																								00:41
24	杨家浩		2/4	50	2/4									1		1		1				2			27:58
26	杨鲲鹏		0/1		0/1											1						1			07:02
30	赵忠健																								00:00
31	邓云飞		5/8	62.5			3/5		2/3					1	1	1						1			46:18
37	白光宇		1/2	50		0/1			1/1					1		1						1			34:17
43	王晨旭		0/2		0/1	0/1								1		1									13:11
56	孙丰贤																								05:40
97	刘天照		2/5	40	2/4	0/1								2	3		1	1							29:36
	球队失误																								
	合计		27/47	57.45	7/18	4/8	4/6	2/2	8/11	2/2				21	5	5	8	4	2			5			06:48:23

守门员		救球 / 射门											时间
#	姓名	Tot.	%	9m	6m	Wing	7m	Fst.	Brk.	FK	LD		
12	周铁程	6/26	23.08	2/4	2/10	1/2	0/2	0/2	0/5		1/1	40:31	
16	于性哲	5/16	31.25	1/2	3/4	0/2		0/5	1/3			15:23	
22	高宇轩	4/4	100		1/1		3/3					00:41	
	合计	15/46	32.61	3/6	6/15	1/4	3/5	0/7	1/8		1/1	00:56:35	

教练:

#	球衣号码	S	首发	Tot.	总射门	6m	6米射门	9m	9米射门	Wing	边射
7m	7米射门	Fst.	快攻	Brk.	突破	FK	任意球	EG	空门	LD	超远射
As.	助攻	PC	未得分助攻	E7	造7米	OF	技术失误	St.	抢断	C7.	被造7米
Blk.	封球	W	黄牌	2m	2分钟罚时	D	红牌	Dr	蓝牌	TP	上场时间



2025-2026中国手球超级联赛男子联赛

南沙开建·南沙赛区

Preliminary



比赛队伍技术统计
场次 NO.4

山东紫光优健 31.0 - 35.0 北京

(20.0-21.5)(11.0-13.5)

2026-05-27 15:00
大湾区文化体育中心体育馆

裁判: 许洛 / 戴德发

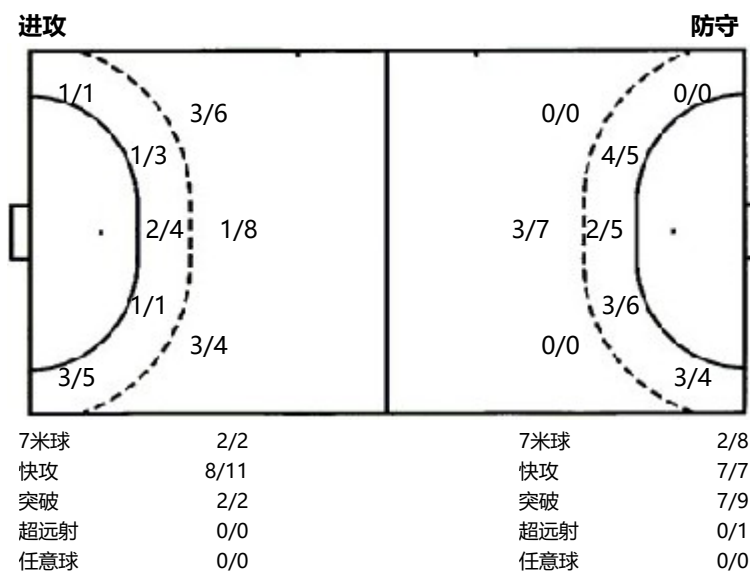
场上队员射门区域

4.张广一	7.李岩昊	8.李亚洲	12.周铁程	13.刘振宇	15.董纪法	16.于性哲
1/1	2/2 2/2				2/2	
	0/1				0/1	
	1/1	2/2 1/1		1/1	4/4 1/2	
	1miss	1miss		1post 1block	1post	
22.高宇轩	24.杨家浩	26.杨鲲鹏	30.赵忠健	31.邓云飞	37.白光宇	43.王晨旭
	1/1			0/1 1/1		
	1/1			0/1 0/1		
	0/1 0/1	0/1		1/1 3/3	1/2	0/1 0/1
56.孙丰贤	97.刘天照	合计				
	1/1	6/7 1/1 3/3				
		1/2 0/1 0/2				
	1/1	10/14 0/1 6/8				
	1post 2block	3post 2miss 3block				

守门员封挡区域

12.周铁程	16.于性哲	22.高宇轩	合计
0/2 1/2	0/2 0/2 0/1		0/4 0/2 1/3
0/2 1/1 1/1		2/2	0/2 1/1 3/3
3/12 0/1 0/5	0/3 4/4 1/4	2/2	5/17 4/5 1/9

射门位置



射门统计

位置	得分	被救	射失	击柱	被封	合计	%
9m	7	5	1	3	2	18	39
6m	4	3			1	8	50
边射	4	2				6	67
7m	2					2	100
快攻	8	2	1			11	73
突破	2					2	100
任意球							
超远射							
合计	27	12	2	3	3	47	57.0000

#	球衣号码	S	首发	Tot.	总射门	6m	6米射门	9m	9米射门	Wing	边射
7m	7米射门	Fst.	快攻	Brk.	突破	FK	任意球	EG	空门	LD	超远射
As.	助攻	PC	未得分助攻	E7	造7米	OF	技术失误	St.	抢断	C7.	被造7米
Blk.	封球	W	黄牌	2m	2分钟罚时	D	红牌	Dr	蓝牌	TP	上场时间



2025-2026中国手球超级联赛男子联赛

南沙开建·南沙赛区

Preliminary



比赛队伍技术统计

山东紫光优健 31.0 - 35.0 北京

2026-05-27 15:00

场次 NO.4

(20.0-21.5)(11.0-13.5)

大湾区文化体育中心体育馆

裁判: 许洛 / 戴德发

北京

运动员		进球 / 射门												OF	进攻			防守			判罚			时间	
#	姓名	S	Tot.	%	9m	6m	Wing	7m	Fst.	Brk.	FK	EG	LD		As.	PC	E7	St.	C7	Blk	W	2m	D		Dr
1	吕承峰																								31:13
3	吴锐樊		4/6	66.67		0/1	3/4		1/1					1			1								36:53
5	刘颜硕																								00:00
7	于晓峰		0/1					0/1						2			1								22:58
8	毕云鹤																								00:00
10	王哲一		4/10	40	0/2	1/1		2/5		1/2				5	1		1								29:51
11	赵文宣		6/9	66.67		1/2		0/1	3/3	2/2			0/1	2			1								58:19
16	吕逢洋																								26:13
19	蒋宇浩		1/1	100		1/1																			09:24
20	曹智栋		3/8	37.5	2/2	1/5		0/1						2			1	3							45:44
23	任武乾盛																								01:41
52	李雨生																								00:00
65	刘大明		1/1	100	1/1									2		1	1					1			57:03
66	庞佳明		5/6	83.33	0/1	2/2			2/2	1/1						1	2	2				1			43:32
68	逯明松		7/10	70	0/1	3/4			1/1	3/4				2	1		1	2				1			50:02
87	董育霖																								00:00
	球队失误																								
	合计		31/52	59.62	3/7	9/16	3/4	2/8	7/7	7/9			0/1	16	1	1	2	5	8	3		3			06:52:53

守门员		救球 / 射门											时间
#	姓名	Tot.	%	9m	6m	Wing	7m	Fst.	Brk.	FK	LD		
1	吕承峰	6/18	33.33	2/4	1/3	1/3	0/1	2/5	0/2			31:13	
16	吕逢洋	6/21	28.57	3/8	2/4	1/3	0/1	0/5				26:13	
52	李雨生											00:00	
	合计	12/39	30.77	5/12	3/7	2/6	0/2	2/10	0/2			00:57:26	

教练: 达米尔 斯托扬诺维奇

#	球衣号码	S	首发	Tot.	总射门	6m	6米射门	9m	9米射门	Wing	边射
7m	7米射门	Fst.	快攻	Brk.	突破	FK	任意球	EG	空门	LD	超远射
As.	助攻	PC	未得分助攻	E7	造7米	OF	技术失误	St.	抢断	C7.	被造7米
Blk.	封球	W	黄牌	2m	2分钟罚时	D	红牌	Dr	蓝牌	TP	上场时间



2025-2026中国手球超级联赛男子联赛

南沙开建·南沙赛区

Preliminary



比赛队伍技术统计
场次 NO.4

山东紫光优健 31.0 - 35.0 北京
(20.0-21.5)(11.0-13.5)

2026-05-27 15:00
大湾区文化体育中心体育馆

裁判: 许洛 / 戴德发

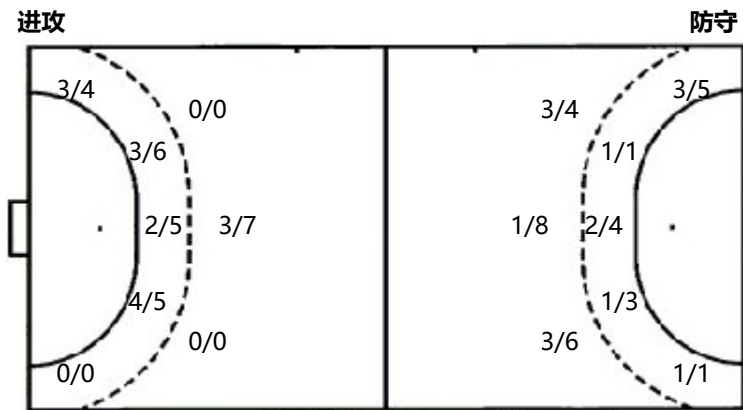
场上队员射门区域

1.吕承峰	3.吴锐樊	5.刘颜硕	7.于晓峰	8.毕云鹤	10.王哲一	11.赵文宣
	1/1 1/1 1/2				2/2 1/1	1/1
	1/2				0/2 1/1	1/1 0/1 0/1
						2/2 0/1 2/2
16.吕逢洋	19.蒋宇浩	20.曹智栋	23.任武乾盛	52.李雨生	65.刘大明	66.庞佳明
			1post		2post 2miss	
		1/1 0/2				
	1/1	2/4			1/1	2/2 3/4
68.逯明松	87.董育霖	合计				
1/1		4/4 2/2 2/3				
		2/2 0/1 0/3				
5/6 0/2 1/1		12/17 1/5 8/9				
		4post 2miss				

守门员封挡区域

1.吕承峰	16.吕逢洋	52.李雨生	合计
1/4 0/3	0/3 0/1		1/7 0/1 0/3
1/2 1/1 1/1	1/1		1/2 1/1 2/2
1/4 1/1 0/2	3/10 2/6		4/14 1/1 2/8

射门位置



7米球	2/8	7米球	2/2
快攻	7/7	快攻	8/11
突破	7/9	突破	2/2
超远射	0/1	超远射	0/0
任意球	0/0	任意球	0/0

射门统计

位置	得分	被救	射失	击柱	被封	合计	%
9m	3	3		1		7	43
6m	9	6		1		16	56.0000
边射	3	1				4	75
7m	2	3	1	2		8	25
快攻	7					7	100
突破	7	1	1			9	78
任意球							
超远射		1				1	
合计	31	15	2	4		52	60

#	球衣号码	S	首发	Tot.	总射门	6m	6米射门	9m	9米射门	Wing	边射
7m	7米射门	Fst.	快攻	Brk.	突破	FK	任意球	EG	空门	LD	超远射
As.	助攻	PC	未得分助攻	E7	造7米	OF	技术失误	St.	抢断	C7.	被造7米
Blk.	封球	W	黄牌	2m	2分钟罚时	D	红牌	Dr	蓝牌	TP	上场时间