



2025-2026中国手球超级联赛男子联赛

南沙开建·南沙赛区

Preliminary



比赛队伍技术统计

北京 37.0 - 25.5 U20联队

2026-05-26 17:00

场次 NO.2

(19.0-10.5)(18.0-15.0)

大湾区文化体育中心体育馆

裁判: 李旗 / 卢艺杉

北京

运动员		进球 / 射门												OF	进攻			防守			判罚			时间	
#	姓名	S	Tot.	%	9m	6m	Wing	7m	Fst.	Brk.	FK	EG	LD		As.	PC	E7	St.	C7	Blk	W	2m	D		Dr
1	吕承峰																								21:24
3	吴锐樊		1/1	100		1/1										1									30:29
5	刘颜硕		2/3	66.67	1/1	1/2																			12:17
7	于晓峰		1/2	50			0/1	1/1																	24:24
8	毕云鹤													1											16:11
10	王哲一		6/8	75	0/1	1/1		3/3		1/2	1/1			1	1										22:02
11	赵文宣		4/5	80		3/4			1/1					3				1				1			35:00
16	吕逢洋																								24:39
19	蒋宇浩		4/5	80		3/4				1/1				1	2				1						31:13
20	曹智栋		5/7	71.43	1/2	2/3			2/2									1				1			36:49
23	任武乾盛		4/4	100		3/3			1/1					2					2						24:59
52	李雨生																								12:36
65	刘大明		2/3	66.67			2/2		0/1					1				1							41:51
66	庞佳明		5/6	83.33	3/4	2/2										1	2		1						35:45
68	逯明松		1/4	25	0/1	0/2				1/1					1			2							35:37
87	董育霖																								11:00
	球队失误																								
	合计		35/48	72.92	5/9	16/22	2/3	4/4	4/5	3/4	1/1			9	4	2	3	4	4		2				06:56:16

守门员		救球 / 射门											时间
#	姓名	Tot.	%	9m	6m	Wing	7m	Fst.	Brk.	FK	LD		
1	吕承峰	4/11	36.36	1/2	2/5	0/1			1/2	0/1		21:24	
16	吕逢洋	5/15	33.33	2/5	0/3	1/2	1/2	0/1	1/2			24:39	
52	李雨生	2/9	22.22	1/3	0/2			1/3	0/1			12:36	
	合计	11/35	31.43	4/10	2/10	1/3	1/2	1/4	2/5	0/1		00:58:39	

教练: 达米尔 斯托扬诺维奇

#	球衣号码	S	首发	Tot.	总射门	6m	6米射门	9m	9米射门	Wing	边射
7m	7米射门	Fst.	快攻	Brk.	突破	FK	任意球	EG	空门	LD	超远射
As.	助攻	PC	未得分助攻	E7	造7米	OF	技术失误	St.	抢断	C7.	被造7米
Blk.	封球	W	黄牌	2m	2分钟罚时	D	红牌	Dr	蓝牌	TP	上场时间



2025-2026中国手球超级联赛男子联赛

南沙开建·南沙赛区

Preliminary



比赛队伍技术统计

北京 37.0 - 25.5 U20联队

2026-05-26 17:00

场次 NO.2

(19.0-10.5)(18.0-15.0)

大湾区文化体育中心体育馆

裁判: 李旗 / 卢艺杉

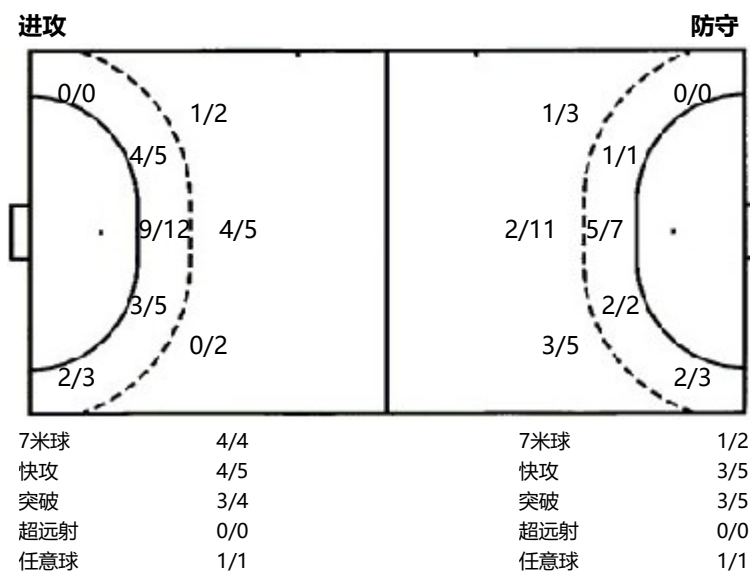
场上队员射门区域

1.吕承峰	3.吴锐樊	5.刘颜硕	7.于晓峰	8.毕云鹤	10.王哲一	11.赵文宣
		1/1				1/2
			1/1		1/1	0/1
				1/1		1/1
			1/2		1/2	3/3
						2/2
		1post				
16.吕逢洋	19.蒋宇浩	20.曹智栋	23.任武乾盛	52.李雨生	65.刘大明	66.庞佳明
	1/1					
		1/1				
		0/1				
	2/3	1/1			1/2	
		2/2	0/1	1/1		
		2/2		2/2		
			2/2		1/1	1/1
						2/2
						2/2
						1miss
68.逯明松	87.董育霖	合计				
		1/1	2/2	2/4		
0/1		4/6		1/2		
1/1	0/2	10/13	4/7	11/11		
		1post	1miss			

守门员封挡区域

1.吕承峰	16.吕逢洋	52.李雨生	合计
0/1	0/2	1/1	1/4
1/3	1/1	0/1	2/5
0/2	1/2	0/1	2/8
		0/1	1/5
		0/3	1/7
			0/2
			3/3

射门位置



射门统计

位置	得分	被救	射失	击柱	被封	合计	%
9m	5	3	1			9	56.0000
6m	16	5		1		22	73
边射	2	1				3	67
7m	4					4	100
快攻	4	1				5	80
突破	3	1				4	75
任意球	1					1	100
超远射							
合计	35	11	1	1		48	73

#	球衣号码	S	首发	Tot.	总射门	6m	6米射门	9m	9米射门	Wing	边射
7m	7米射门	Fst.	快攻	Brk.	突破	FK	任意球	EG	空门	LD	超远射
As.	助攻	PC	未得分助攻	E7	造7米	OF	技术失误	St.	抢断	C7.	被造7米
Blk.	封球	W	黄牌	2m	2分钟罚时	D	红牌	Dr	蓝牌	TP	上场时间



2025-2026中国手球超级联赛男子联赛

南沙开建·南沙赛区

Preliminary



比赛队伍技术统计

场次 NO.2

北京 37.0 - 25.5 U20联队

(19.0-10.5)(18.0-15.0)

2026-05-26 17:00

大湾区文化体育中心体育馆

裁判: 李旗 / 卢艺杉

U20联队

运动员		进球 / 射门												OF	进攻			防守			判罚			时间	
#	姓名	S	Tot.	%	9m	6m	Wing	7m	Fst.	Brk.	FK	EG	LD		As.	PC	E7	St.	C7	Blk	W	2m	D		Dr
6	刘金鹏		1/1	100					1/1																45:32
9	魏进硕		4/13	30.77	1/8	0/1		1/1		2/3				2	1			1							45:00
10	李洪龙		2/5	40	1/3				0/1		1/1			1	3	1									48:15
12	周洲																								27:28
15	卢泉栋																								00:00
16	朱智豪													1											46:28
18	秦康		4/5	80	1/1		2/3		1/1					1		3						1			55:37
19	李子龙		3/6	50	2/4	1/1		0/1						5	2										53:44
21	王子豪		1/1	100		1/1									1										16:11
23	江东耀																								00:00
26	高松洁		1/2	50	1/1					0/1						1									15:14
27	丁言泽																								00:00
33	张鹏		2/4	50	0/2	1/1				1/1				1	1							1			19:52
51	吴毅豪																								00:00
69	朱天佑		1/2	50					1/2																14:27
77	赵嘉毅		5/6	83.33		5/6								2				1				1			42:50
	球队失误																								
	合计		24/45	53.33	6/19	8/10	2/3	1/2	3/5	3/5	1/1			13	8	1	4		2			3			07:10:38

守门员		救球 / 射门											时间
#	姓名	Tot.	%	9m	6m	Wing	7m	Fst.	Brk.	FK	LD		
12	周洲	1/9	11.11	1/2	0/2		0/3	0/1		0/1		27:28	
16	朱智豪	10/37	27.03	2/6	5/19	1/3	0/1	1/4	1/4			46:28	
	合计	11/46	23.91	3/8	5/21	1/3	0/4	1/5	1/4	0/1		01:13:56	

教练: 王德勇

#	球衣号码	S	首发	Tot.	总射门	6m	6米射门	9m	9米射门	Wing	边射
7m	7米射门	Fst.	快攻	Brk.	突破	FK	任意球	EG	空门	LD	超远射
As.	助攻	PC	未得分助攻	E7	造7米	OF	技术失误	St.	抢断	C7.	被造7米
Blk.	封球	W	黄牌	2m	2分钟罚时	D	红牌	Dr	蓝牌	TP	上场时间



2025-2026中国手球超级联赛男子联赛

南沙开建·南沙赛区

Preliminary



比赛队伍技术统计

北京 37.0 - 25.5 U20联队

2026-05-26 17:00

场次 NO.2

(19.0-10.5)(18.0-15.0)

大湾区文化体育中心体育馆

裁判: 李旗 / 卢艺杉

场上队员射门区域

6.刘金鹏	9.魏进硕	10.李洪龙	12.周洲	15.卢泉栋	16.朱智豪	18.秦康
1/1						
	0/1	0/1	1/1	0/1		
	2/3	1/1	1/1			1/2
						2/2
						1/1

3miss 3block 1post 1miss

19.李子龙	21.王子豪	23.江东耀	26.高松洁	27.丁言泽	33.张鹏	51.吴毅豪
1/2						
0/1						
			1/1	0/1		
					1/1	1/1

1miss 1block

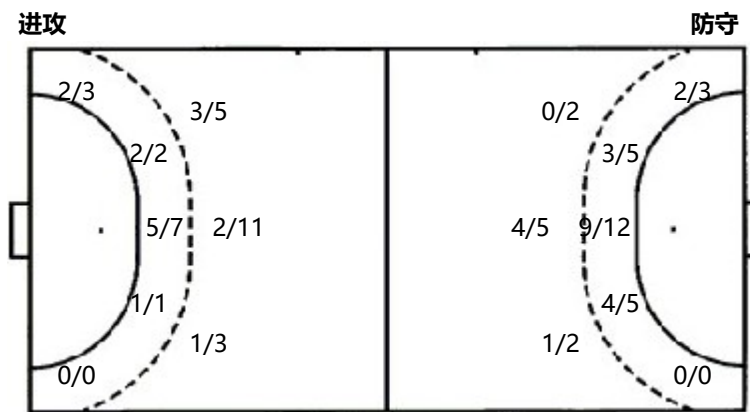
69.朱天佑	77.赵嘉毅	合计
	1/1	3/4
1/1	1/1	3/5
	2/2	6/8
		4/5
	1/2	6/7

1post 5miss 4block

守门员封挡区域

12.周洲	16.朱智豪	合计
	0/1	0/1
0/1		2/5
0/4	1/1	3/9
	0/1	2/6
		0/10
		0/2
		2/4
		1/2
		3/7
		0/11

射门位置



射门统计

位置	得分	被救	射失	击柱	被封	合计	%
9m	6	4	5		4	19	32
6m	8	2				10	80
边射	2	1				3	67
7m	1	1				2	50
快攻	3	1		1		5	60
突破	3	2				5	60
任意球	1					1	100
超远射							
合计	24	11	5	1	4	45	53

7米球	1/2	7米球	4/4
快攻	3/5	快攻	4/5
突破	3/5	突破	3/4
超远射	0/0	超远射	0/0
任意球	1/1	任意球	1/1

#	球衣号码	S	首发	Tot.	总射门	6m	6米射门	9m	9米射门	Wing	边射
7m	7米射门	Fst.	快攻	Brk.	突破	FK	任意球	EG	空门	LD	超远射
As.	助攻	PC	未得分助攻	E7	造7米	OF	技术失误	St.	抢断	C7.	被造7米
Blk.	封球	W	黄牌	2m	2分钟罚时	D	红牌	Dr	蓝牌	TP	上场时间