



2025-2026中国手球超级联赛男子联赛

南沙开建·南沙赛区

Preliminary



比赛队伍技术统计

场次 NO.1

江苏 36.0 - 29.0 山东紫光优健

(19.5-13.5)(16.5-15.5)

2026-05-26 15:00

大湾区文化体育中心体育馆

裁判: 张斌 / 马晓晔

江苏

运动员		进球 / 射门												OF	进攻			防守			判罚			时间	
#	姓名	S	Tot.	%	9m	6m	Wing	7m	Fst.	Brk.	FK	EG	LD		As.	PC	E7	St.	C7	Blk	W	2m	D		Dr
1	陈昊																								41:31
3	仇聖博		1/1	100		1/1								1	1										24:08
10	王凯强		7/10	70	4/7	2/2			1/1					1		3	1	1				1			43:51
11	魏语呈		2/3	66.67			2/3							1											25:37
12	晏宸轩																								15:51
17	高文瀚		3/5	60	0/2		1/1	1/1	1/1					2	1		2								51:57
21	徐昊天		3/5	60	0/1	1/1	1/1		1/2					1	2	1									52:02
22	刘文星		4/5	80	0/1	3/3			1/1					1		1									39:37
24	邢洪铭		4/7	57.14	1/3	2/2			0/1	1/1				1	1	1	1								41:02
26	王晟宽		2/2	100		2/2								1		1	1								35:53
30	周一鸣		4/4	100	1/1					2/2	1/1			1	1	1									21:49
33	闫帅君		3/3	100		1/1		2/2						1		1	1					1			21:09
	球队失误																								
	合计		33/45	73.33	6/15	12/12	4/5	3/3	4/6	3/3	1/1			11	5	1	9	4	3			2			06:54:27

守门员		救球 / 射门										时间
#	姓名	Tot.	%	9m	6m	Wing	7m	Fst.	Brk.	FK	LD	
1	陈昊	8/25	32	3/8	0/3	0/1	3/7	1/2	1/4			41:31
12	晏宸轩	0/8		0/4	0/1			0/1	0/2			15:51
	合计	8/33	24.24	3/12	0/4	0/1	3/7	1/3	1/6			00:57:22

教练: 闫威名

#	球衣号码	S	首发	Tot.	总射门	6m	6米射门	9m	9米射门	Wing	边射
7m	7米射门	Fst.	快攻	Brk.	突破	FK	任意球	EG	空门	LD	超远射
As.	助攻	PC	未得分助攻	E7	造7米	OF	技术失误	St.	抢断	C7.	被造7米
Blk.	封球	W	黄牌	2m	2分钟罚时	D	红牌	Dr	蓝牌	TP	上场时间



2025-2026中国手球超级联赛男子联赛

南沙开建·南沙赛区

Preliminary



比赛队伍技术统计

江苏 36.0 - 29.0 山东紫光优健

2026-05-26 15:00

场次 NO.1

(19.5-13.5)(16.5-15.5)

大湾区文化体育中心体育馆

裁判: 张斌 / 马晓晔

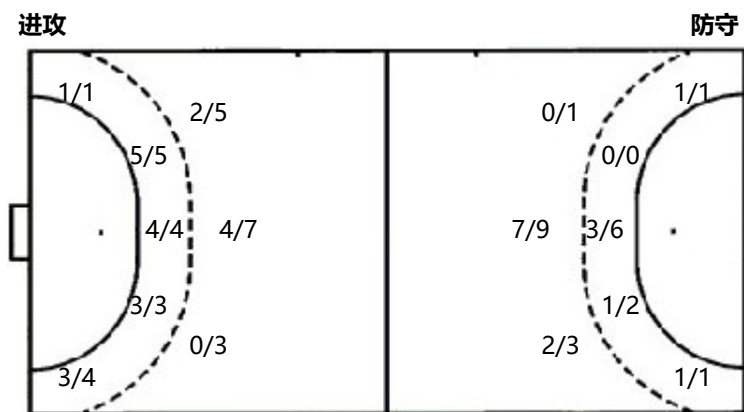
场上队员射门区域

1.陈昊	3.仇聖博	10.王凯强	11.魏语呈	12.晏宸轩	17.高文瀚	21.徐昊天
		1/1	1/2		1/1	1/1
		2/2	1/1		1/2	1/1
	1/1	3/3				1/1
		1miss 1block			1miss	
22.刘文星	24.邢洪铭	26.王晟宽	30.周一鸣	33.闫帅君	合计	
					3/4	1/2
	0/1		1/1	1/1		3/4
	1/1				2/3	3/3
2/2	0/1	1/1	1/1	1/1	8/8	11/12
			2/2	1/1	2/5	
				1/1	11/12	
	1post				1post	2miss 1block

守门员封挡区域

1.陈昊	12.晏宸轩	合计
0/1	0/1	0/2
3/4		3/4
1/6	0/1	1/6
1/2	0/4	1/4
2/8		2/12

射门位置



射门统计

位置	得分	被救	射失	击柱	被封	合计	%
9m	6	5	2	1	1	15	40
6m	12					12	100
边射	4	1				5	80
7m	3					3	100
快攻	4	2				6	67
突破	3					3	100
任意球	1					1	100
超远射							
合计	33	8	2	1	1	45	73

7米球	3/3	7米球	4/9
快攻	4/6	快攻	2/3
突破	3/3	突破	5/6
超远射	0/0	超远射	0/0
任意球	1/1	任意球	0/0

#	球衣号码	S	首发	Tot.	总射门	6m	6米射门	9m	9米射门	Wing	边射
7m	7米射门	Fst.	快攻	Brk.	突破	FK	任意球	EG	空门	LD	超远射
As.	助攻	PC	未得分助攻	E7	造7米	OF	技术失误	St.	抢断	C7.	被造7米
Blk.	封球	W	黄牌	2m	2分钟罚时	D	红牌	Dr	蓝牌	TP	上场时间



2025-2026中国手球超级联赛男子联赛

南沙开建·南沙赛区

Preliminary



比赛队伍技术统计
场次 NO.1

江苏 36.0 - 29.0 山东紫光优健
(19.5-13.5)(16.5-15.5)

2026-05-26 15:00
大湾区文化体育中心体育馆

裁判: 张斌 / 马晓晔

山东紫光优健

运动员		进球 / 射门												OF	进攻			防守			判罚			时间	
#	姓名	S	Tot.	%	9m	6m	Wing	7m	Fst.	Brk.	FK	EG	LD		As.	PC	E7	St.	C7	Blk	W	2m	D		Dr
4	张广一		0/1					0/1								1									22:27
6	王洋																								02:57
7	李岩昊		7/8	87.5	1/1		1/1	3/4	2/2			1/1				1	1								45:46
8	李亚洲															1									25:18
12	周铁程													1	1										37:36
15	董纪法		6/11	54.55	2/2	2/5		0/1		2/3				3		1	1								41:39
16	于性哲																								21:47
24	杨家浩		4/5	80	3/4					1/1				1	1										40:01
26	杨鲲鹏		2/3	66.67	1/2					1/1								1							17:34
30	赵忠健		0/1		0/1									3											27:54
31	邓云飞		1/3	33.33			1/1	0/1	0/1										2						47:07
33	吴夏冰																								00:00
37	白光宇		2/2	100		2/2												1							32:59
43	王晨旭		0/1		0/1									1		1		1	1			1			26:40
56	孙丰贤		1/2	50				1/2									1	2							13:00
97	刘天照		3/4	75	2/2	0/1				1/1								1							14:43
	球队失误																				1				
	合计		26/41	63.41	9/13	4/8	2/2	4/9	2/3	5/6				8	2	3	3	2	9	1	1	1			06:57:28

守门员		救球 / 射门											时间
#	姓名	Tot.	%	9m	6m	Wing	7m	Fst.	Brk.	FK	LD		
12	周铁程	5/24	20.83	3/4	0/7	1/4	0/2	1/3	0/3	0/1		37:36	
16	于性哲	3/17	17.65	2/7	0/5	0/1	0/1	1/3				21:47	
	合计	8/41	19.51	5/11	0/12	1/5	0/3	2/6	0/3	0/1		00:59:23	

教练:

#	球衣号码	S	首发	Tot.	总射门	6m	6米射门	9m	9米射门	Wing	边射
7m	7米射门	Fst.	快攻	Brk.	突破	FK	任意球	EG	空门	LD	超远射
As.	助攻	PC	未得分助攻	E7	造7米	OF	技术失误	St.	抢断	C7.	被造7米
Blk.	封球	W	黄牌	2m	2分钟罚时	D	红牌	Dr	蓝牌	TP	上场时间



2025-2026中国手球超级联赛男子联赛

南沙开建·南沙赛区

Preliminary



比赛队伍技术统计
场次 NO.1

江苏 36.0 - 29.0 山东紫光优健

(19.5-13.5)(16.5-15.5)

2026-05-26 15:00
大湾区文化体育中心体育馆

裁判: 张斌 / 马晓晔

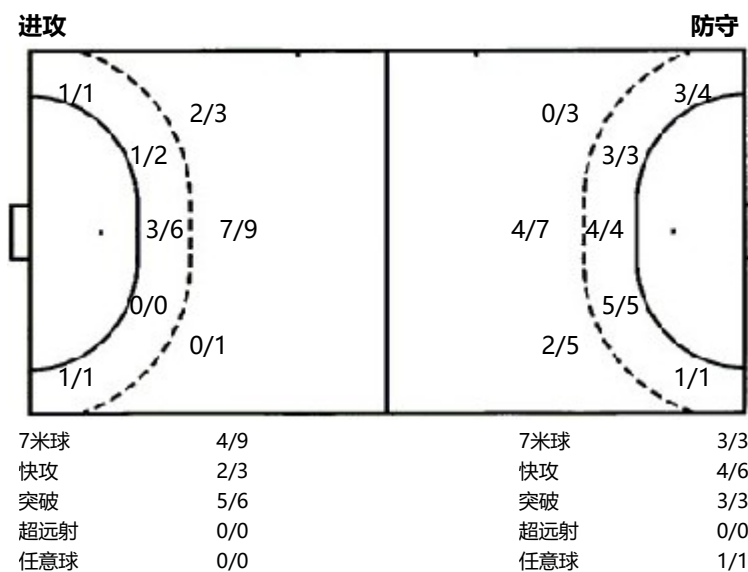
场上队员射门区域

4.张广一	6.王洋	7.李岩昊	8.李亚洲	12.周铁程	15.董纪法	16.于性哲
0/1		2/2			1/1 1/1 1/1	
		2/2 2/2 2/2			0/1	
					2/3	1/1
		1post			1post 2miss	
24.杨家浩	26.杨鲲鹏	30.赵忠健	31.邓云飞	33.吴夏冰	37.白光宇	43.王晨旭
1/1 0/1						
			1/2			
					1/1	
					1/1	0/1
		1miss	1miss			
56.孙丰贤	97.刘天照	合计				
		2/2 1/1 4/5				
		1/4 1/1				
0/1 1/1	1/1 2/2	5/6 3/4 10/12				
	1post	3post 4miss				

守门员封挡区域

12.周铁程	16.于性哲	合计
1/3 1/4	0/1 1/2	1/4 1/2 1/4
0/1	1/2 0/3	1/3 0/3
0/5 2/3 1/8	0/3 1/2 0/4	0/8 3/5 1/12

射门位置



射门统计

位置	得分	被救	射失	击柱	被封	合计	%
9m	9	3	1			13	69
6m	4		2	2		8	50
边射	2					2	100
7m	4	3	1	1		9	44
快攻	2	1				3	67
突破	5	1				6	83
任意球							
超远射							
合计	26	8	4	3		41	63

#	球衣号码	S	首发	Tot.	总射门	6m	6米射门	9m	9米射门	Wing	边射
7m	7米射门	Fst.	快攻	Brk.	突破	FK	任意球	EG	空门	LD	超远射
As.	助攻	PC	未得分助攻	E7	造7米	OF	技术失误	St.	抢断	C7.	被造7米
Blk.	封球	W	黄牌	2m	2分钟罚时	D	红牌	Dr	蓝牌	TP	上场时间