



2025-2026中国手球超级联赛男子联赛

南沙开建·南沙赛区

Preliminary



比赛队伍技术统计

场次 NO.15

江苏 23.5 - 26.5 北京

(10.5-14.0)(13.0-12.5)

2026-05-31 20:00

大湾区文化体育中心体育馆

裁判: 许洛(CHN) / 戴德发(CHN)

江苏

运动员		进球 / 射门												OF	进攻			防守			判罚			时间	
#	姓名	S	Tot.	%	9m	6m	Wing	7m	Fst.	Brk.	FK	EG	LD		As.	PC	E7	St.	C7	Blk	W	2m	D		Dr
1	陈昊																								57:13
3	仇聖博		2/2	100		2/2								2								1			49:59
10	王凯强		1/3	33.33	1/1	0/2								1	1	2			1			1			32:11
11	魏语呈		3/3	100			2/2		1/1																17:52
12	晏宸轩																								00:20
17	高文瀚		3/6	50	0/1			3/4	0/1					1	1	2									51:33
21	徐昊天		1/1	100					1/1					1		1						1			40:29
22	刘文星		0/1			0/1								1		1		3							49:32
24	邢洪铭		3/8	37.5	2/3	0/2				1/3				3	1	1	2	3				1			57:56
26	王晟宽		0/2			0/2													1						07:12
30	周一鸣		9/17	52.94	4/8	2/5		1/2	1/1	1/1				1	1	1			2						46:28
33	闫帅君																								00:00
	球队失误																								
	合计		22/43	51.16	7/13	4/14	2/2	4/6	3/4	2/4				10	4	8	2	6	4		4				06:50:45

守门员		救球 / 射门										时间
#	姓名	Tot.	%	9m	6m	Wing	7m	Fst.	Brk.	FK	LD	
1	陈昊	8/31	25.81	1/2	1/7	1/6	3/6	1/2	1/8			57:13
12	晏宸轩	0/2					0/2					00:20
	合计	8/33	24.24	1/2	1/7	1/6	3/8	1/2	1/8			00:57:33

教练: 闫威名

#	球衣号码	S	首发	Tot.	总射门	6m	6米射门	9m	9米射门	Wing	边射
7m	7米射门	Fst.	快攻	Brk.	突破	FK	任意球	EG	空门	LD	超远射
As.	助攻	PC	未得分助攻	E7	造7米	OF	技术失误	St.	抢断	C7.	被造7米
Blk.	封球	W	黄牌	2m	2分钟罚时	D	红牌	Dr	蓝牌	TP	上场时间



2025-2026中国手球超级联赛男子联赛

南沙开建·南沙赛区

Preliminary



比赛队伍技术统计

江苏 23.5 - 26.5 北京

2026-05-31 20:00

场次 NO.15

(10.5-14.0)(13.0-12.5)

大湾区文化体育中心体育馆

裁判: 许洛(CHN) / 戴德发(CHN)

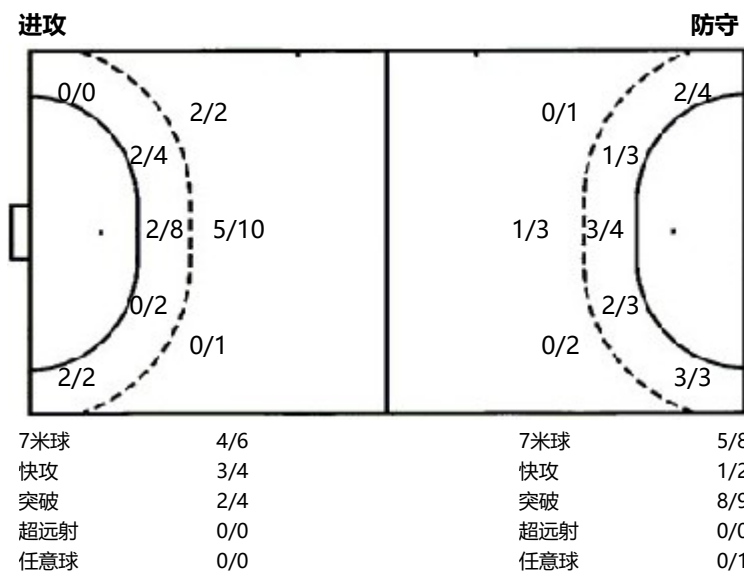
场上队员射门区域

1.陈昊	3.仇聖博	10.王凯强	11.魏语呈	12.晏宸轩	17.高文瀚	21.徐昊天
	1/1	0/1	1/1		1/1 0/1 1/1	1/1
		1/1	2/2		0/1	1/1
		1miss			1miss	
22.刘文星	24.邢洪铭	26.王晟宽	30.周一鸣	33.闫帅君	合计	
			1/1		5/5 0/2 5/5	
	1/1	0/1	0/1 0/1 1/3		0/3 0/2 1/4	
0/1	1/2	1/1	2/2	2/2	6/8 0/1 5/5	
		1miss	2post 2block		2post 3miss 3block	

守门员封挡区域

1.陈昊	12.晏宸轩	合计
0/3	0/1	0/3 0/1 0/2
1/3		1/3
3/9 1/1 0/8	0/1	3/10 1/1 0/9

射门位置



射门统计

位置	得分	被救	射失	击柱	被封	合计	%
9m	7	1	1	1	3	13	54
6m	4	7	2	1		14	28.9999
边射	2					2	100
7m	4	2				6	67
快攻	3	1				4	75
突破	2	2				4	50
任意球							
超远射							
合计	22	13	3	2	3	43	51

#	球衣号码	S	首发	Tot.	总射门	6m	6米射门	9m	9米射门	Wing	边射
7m	7米射门	Fst.	快攻	Brk.	突破	FK	任意球	EG	空门	LD	超远射
As.	助攻	PC	未得分助攻	E7	造7米	OF	技术失误	St.	抢断	C7.	被造7米
Blk.	封球	W	黄牌	2m	2分钟罚时	D	红牌	Dr	蓝牌	TP	上场时间



2025-2026中国手球超级联赛男子联赛

南沙开建·南沙赛区

Preliminary



比赛队伍技术统计

江苏 23.5 - 26.5 北京

2026-05-31 20:00

场次 NO.15

(10.5-14.0)(13.0-12.5)

大湾区文化体育中心体育馆

裁判: 许洛(CHN) / 戴德发(CHN)

北京

运动员		进球 / 射门												OF	进攻			防守			判罚			时间	
#	姓名	S	Tot.	%	9m	6m	Wing	7m	Fst.	Brk.	FK	EG	LD		As.	PC	E7	St.	C7	Blk	W	2m	D		Dr
1	吕承峰																								29:16
3	吴锐樊		3/3	100			3/3									2									53:05
5	刘颜硕																								00:00
7	于晓峰																								06:54
8	毕云鹤		1/3	33.33		0/1		0/1		1/1				1				1							08:48
10	王哲一		8/15	53.33	1/3	1/3		4/6		2/2	0/1			3	2	1		2							28:05
11	赵文宣		2/3	66.67		1/2				1/1				1		2		1							49:22
16	吕逢洋																								28:54
19	蒋宇浩																								12:14
20	曹智栋		4/6	66.67	0/2	1/1		1/1		2/2				1					1			1			48:12
23	任武乾盛																								10:58
52	李雨生																								00:00
65	刘大明		2/5	40			2/4		0/1					2		1	1		1						46:26
66	庞佳明		1/1	100		1/1								1						2					39:48
68	逯明松		5/7	71.43	0/1	2/2			1/1	2/3				2	1	1	1	1	3						52:55
87	董育霖																								00:00
	球队失误																					1			
	合计		26/43	60.47	1/6	6/10	5/7	5/8	1/2	8/9	0/1			11	3	3	6	1	8	3	1	1			06:54:57

守门员		救球 / 射门										时间
#	姓名	Tot.	%	9m	6m	Wing	7m	Fst.	Brk.	FK	LD	
1	吕承峰	6/16	37.5	1/4	1/2	0/1	2/4	0/2	2/3			29:16
16	吕逢洋	7/19	36.84	0/4	6/9	0/1	0/2	1/2	0/1			28:54
52	李雨生											00:00
	合计	13/35	37.14	1/8	7/11	0/2	2/6	1/4	2/4			00:58:10

教练: 达米尔 斯托扬诺维奇

#	球衣号码	S	首发	Tot.	总射门	6m	6米射门	9m	9米射门	Wing	边射
7m	7米射门	Fst.	快攻	Brk.	突破	FK	任意球	EG	空门	LD	超远射
As.	助攻	PC	未得分助攻	E7	造7米	OF	技术失误	St.	抢断	C7.	被造7米
Blk.	封球	W	黄牌	2m	2分钟罚时	D	红牌	Dr	蓝牌	TP	上场时间



2025-2026中国手球超级联赛男子联赛

南沙开建·南沙赛区

Preliminary



比赛队伍技术统计

场次 NO.15

江苏 23.5 - 26.5 北京

(10.5-14.0)(13.0-12.5)

2026-05-31 20:00

大湾区文化体育中心体育馆

裁判: 许洛(CHN) / 戴德发(CHN)

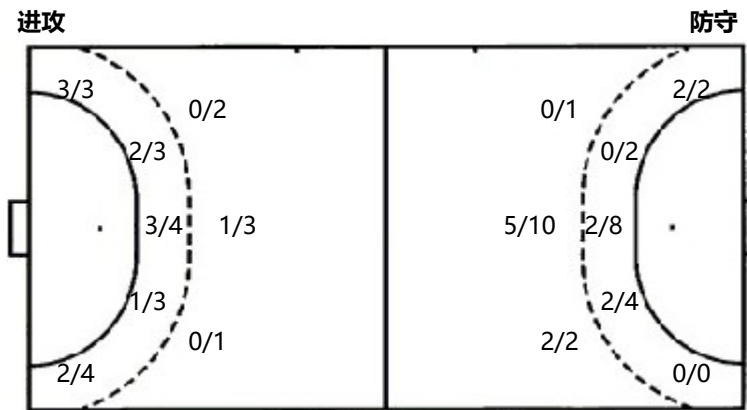
场上队员射门区域

1.吕承峰	3.吴锐樊	5.刘颜硕	7.于晓峰	8.毕云鹤	10.王哲一	11.赵文宣
	1/1	1/1			1/1	1/1
		1/1		0/1	0/1	
				1/1	3/5	3/3
				1miss	1post 1miss 2block	1miss
16.吕逢洋	19.蒋宇浩	20.曹智栋	23.任武乾盛	52.李雨生	65.刘大明	66.庞佳明
		1/1			1/1	
		1/1	1/1		0/1	
		0/1	1/1		0/1	1/1
					1miss	
68.逯明松	87.董育霖	合计				
		3/3	1/1	2/2		
0/1		2/3		2/5		
2/2	3/3	7/10	0/1	9/9		
		1post 4miss 4block				

守门员封挡区域

1.吕承峰	16.吕逢洋	52.李雨生	合计
0/3	1/1	0/4	0/5
1/1	1/1	3/3	3/3
0/2		0/1	2/8
	0/2	1/1	1/1
	2/2	1/1	2/2
	2/6	1/1	1/1
	0/4	0/4	0/5

射门位置



7米球	5/8	7米球	4/6
快攻	1/2	快攻	3/4
突破	8/9	突破	2/4
超远射	0/0	超远射	0/0
任意球	0/1	任意球	0/0

射门统计

位置	得分	被救	射失	击柱	被封	合计	%
9m	1	1			4	6	17
6m	6	1	2	1		10	60
边射	5	1	1			7	71
7m	5	3				8	63
快攻	1	1				2	50
突破	8	1				9	89
任意球			1			1	
超远射							
合计	26	8	4	1	4	43	60

#	球衣号码	S	首发	Tot.	总射门	6m	6米射门	9m	9米射门	Wing	边射
7m	7米射门	Fst.	快攻	Brk.	突破	FK	任意球	EG	空门	LD	超远射
As.	助攻	PC	未得分助攻	E7	造7米	OF	技术失误	St.	抢断	C7.	被造7米
Blk.	封球	W	黄牌	2m	2分钟罚时	D	红牌	Dr	蓝牌	TP	上场时间