



## 2025-2026中国手球超级联赛男子联赛

## 南沙开建·南沙赛区

Preliminary



比赛队伍技术统计

安徽 31.5 - 27.5 山东紫光优健

2026-05-31 17:00

场次 NO.14

(13.0-12.5)(18.5-15.0)

大湾区文化体育中心体育馆

裁判: 张斌(CHN) / 马晓晔(CHN)

## 安徽

运动员		进球 / 射门												OF	进攻			防守			判罚			时间	
#	姓名	S	Tot.	%	9m	6m	Wing	7m	Fst.	Brk.	FK	EG	LD		As.	PC	E7	St.	C7	Blk	W	2m	D		Dr
3	张建		2/4	50		0/1	0/1	2/2						2			1								24:17
6	叶志伟		3/4	75	1/2	1/1				1/1															34:20
10	王东昇		4/5	80		4/4			0/1							2		2				2			43:43
11	余金钢		1/2	50			1/1		0/1																19:06
12	饶源源		1/1	100		1/1									1										07:12
13	金永峰		2/4	50	2/4									3			1		2			1			33:21
14	姚幸运		4/6	66.67			3/5		1/1					1											28:03
17	单习振		4/5	80			4/5							1											30:00
19	李明																								00:00
22	谢谨阳																								00:12
28	韩熠瞳		2/2	100	1/1			1/1							1										05:06
29	梅少聪																		1			1			22:15
46	刘旋																								53:54
56	谢福帅		1/4	25		1/3			0/1					1		1		1							34:28
57	何木建		2/3	66.67		1/1	1/1		0/1																29:15
58	高国政		4/11	36.36	0/5	2/4			1/1	1/1				2	2										44:41
	球队失误																								
	合计		30/51	58.82	4/12	10/15	9/13	3/3	2/6	2/2				10	4	4	1	3	3		4				06:49:53

守门员		救球 / 射门											时间
#	姓名	Tot.	%	9m	6m	Wing	7m	Fst.	Brk.	FK	LD		
19	李明											00:00	
22	谢谨阳	0/1					0/1					00:12	
46	刘旋	11/33	33.33	2/5	3/11	2/4	2/2	0/4	2/7			53:54	
	合计	11/34	32.35	2/5	3/11	2/4	2/3	0/4	2/7			00:54:06	

教练: PEN SZKIGERGELY

#	球衣号码	S	首发	Tot.	总射门	6m	6米射门	9m	9米射门	Wing	边射
7m	7米射门	Fst.	快攻	Brk.	突破	FK	任意球	EG	空门	LD	超远射
As.	助攻	PC	未得分助攻	E7	造7米	OF	技术失误	St.	抢断	C7.	被造7米
Blk.	封球	W	黄牌	2m	2分钟罚时	D	红牌	Dr	蓝牌	TP	上场时间



# 2025-2026中国手球超级联赛男子联赛

## 南沙开建·南沙赛区

Preliminary



比赛队伍技术统计

场次 NO.14

### 安徽 31.5 - 27.5 山东紫光优健

(13.0-12.5)(18.5-15.0)

2026-05-31 17:00

大湾区文化体育中心体育馆

裁判: 张斌(CHN) / 马晓晔(CHN)

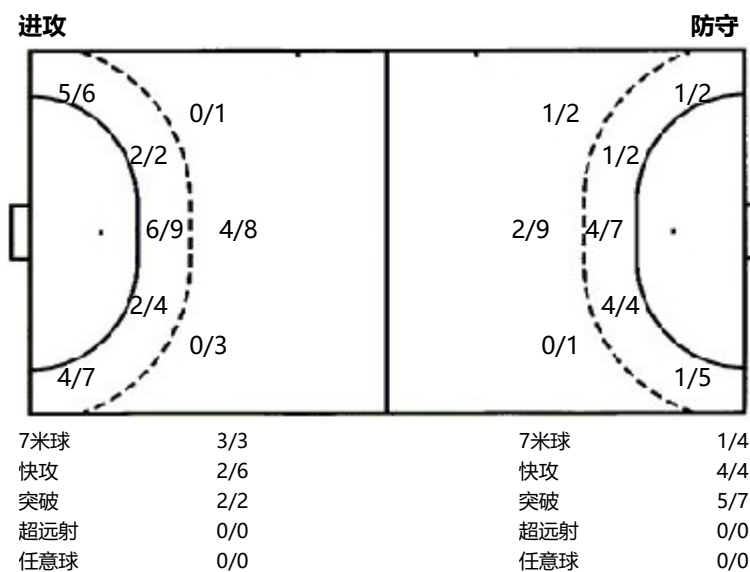
### 场上队员射门区域

3.张健	6.叶志伟	10.王东昇	11.余金钢	12.饶原源	13.金永峰	14.姚幸运
1/1	0/1	1/1			1/1	0/1
		1/1				1/1
0/1	1/1	2/2	1/1	1/1	1/3	2/2
1/1		2/2	1/1			1/1
1post		1miss	1miss			1post
17.单习振	19.李明	22.谢谨阳	28.韩熠瞳	29.梅少聪	46.刘旋	56.谢福帅
1/1						
1/2	2/2		1/1	1/1		1/1
						0/1
						0/2
57.何木建	58.高国政	合计				
	2/2	3/4	0/1	2/2		
		1/1		2/2		
2/3	2/3	14/19	1/3	7/9		
		1post	3miss	2block	3post	5miss
						2block

### 守门员封挡区域

19.李明	22.谢谨阳	46.刘旋	合计
	0/1	1/4	1/2
		5/6	1/1
		2/11	0/2
		2/8	2/10

### 射门位置



### 射门统计

位置	得分	被救	射失	击柱	被封	合计	%
9m	4	4	2		2	12	33
6m	10	2	1	2		15	67
边射	9	3		1		13	69
7m	3					3	100
快攻	2	2	2			6	33
突破	2					2	100
任意球							
超远射							
合计	30	11	5	3	2	51	59

#	球衣号码	S	首发	Tot.	总射门	6m	6米射门	9m	9米射门	Wing	边射
7m	7米射门	Fst.	快攻	Brk.	突破	FK	任意球	EG	空门	LD	超远射
As.	助攻	PC	未得分助攻	E7	造7米	OF	技术失误	St.	抢断	C7.	被造7米
Blk.	封球	W	黄牌	2m	2分钟罚时	D	红牌	Dr	蓝牌	TP	上场时间



## 2025-2026中国手球超级联赛男子联赛

## 南沙开建·南沙赛区

Preliminary



比赛队伍技术统计

场次 NO.14

安徽 31.5 - 27.5 山东紫光优健

(13.0-12.5)(18.5-15.0)

2026-05-31 17:00

大湾区文化体育中心体育馆

裁判: 张斌(CHN) / 马晓晔(CHN)

## 山东紫光优健

运动员		进球 / 射门												OF	进攻			防守			判罚			时间	
#	姓名	S	Tot.	%	9m	6m	Wing	7m	Fst.	Brk.	FK	EG	LD		As.	PC	E7	St.	C7	Blk	W	2m	D		Dr
4	张广一		0/1					0/1						2											07:21
6	王洋		0/1		0/1									3				1							24:02
7	李岩昊		4/7	57.14		1/1	0/2	1/2		2/2				1			3								41:01
8	李亚洲																								19:09
12	周铁程														1										17:23
13	刘振宇		0/4		0/2	0/2										1									27:43
15	董纪法		7/12	58.33	2/3	2/4	1/1	0/1		2/3				3	1		1					1			48:00
16	于性哲											1/1													40:30
26	杨鲲鹏		2/4	50	0/1		0/1		2/2					1											22:12
30	赵忠健																								00:55
31	邓云飞		2/3	66.67			1/2		1/1			0/1				2			1		1				55:30
33	吴夏冰																								00:00
37	白光宇		1/1	100		1/1												1							40:45
43	王晨旭		2/3	66.67	0/1	1/1			1/1													1			18:48
56	孙丰贤																								02:28
97	刘天照		6/11	54.55	1/4	4/4	0/1			1/2				4	1			1	1						47:13
	球队失误																								
	合计		24/47	51.06	3/12	9/13	2/7	1/4	4/4	5/7				14	2	1	3	3	4	2		3			06:53:00

守门员		救球 / 射门										时间
#	姓名	Tot.	%	9m	6m	Wing	7m	Fst.	Brk.	FK	LD	
12	周铁程	2/13	15.38	1/2	1/4	0/2	0/3	0/1	0/1			17:23
16	于性哲	9/28	32.14	3/6	1/8	3/10		2/3	0/1			40:30
	合计	11/41	26.83	4/8	2/12	3/12	0/3	2/4	0/2			00:57:53

教练:

#	球衣号码	S	首发	Tot.	总射门	6m	6米射门	9m	9米射门	Wing	边射
7m	7米射门	Fst.	快攻	Brk.	突破	FK	任意球	EG	空门	LD	超远射
As.	助攻	PC	未得分助攻	E7	造7米	OF	技术失误	St.	抢断	C7.	被造7米
Blk.	封球	W	黄牌	2m	2分钟罚时	D	红牌	Dr	蓝牌	TP	上场时间



# 2025-2026中国手球超级联赛男子联赛

## 南沙开建·南沙赛区

Preliminary



比赛队伍技术统计

场次 NO.14

### 安徽 31.5 - 27.5 山东紫光优健

(13.0-12.5)(18.5-15.0)

2026-05-31 17:00

大湾区文化体育中心体育馆

裁判: 张斌(CHN) / 马晓晔(CHN)

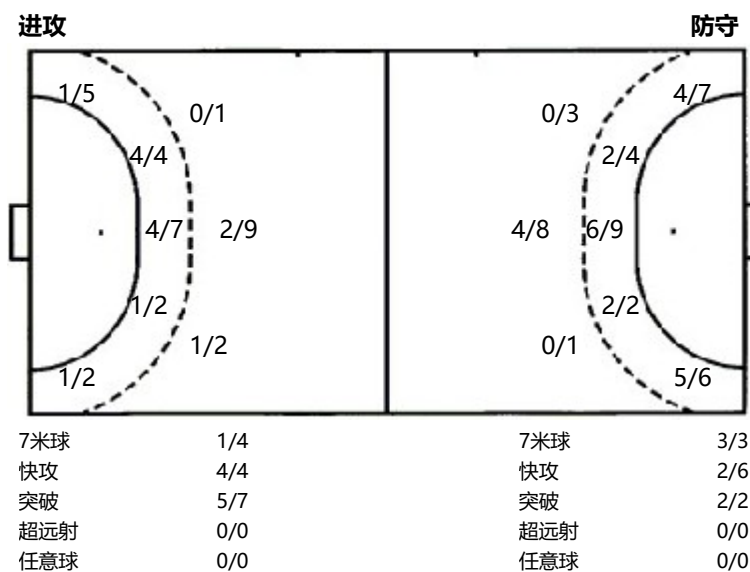
### 场上队员射门区域

4.张广一	6.王洋	7.李岩昊	8.李亚洲	12.周铁程	13.刘振宇	15.董纪法
0/1	0/1	1/1			0/1	2/3 0/1
		1/2 2/2 0/1			0/1	0/1
					0/1	3/3 2/2
		1post				1post 1block
16.于性哲	26.杨鲲鹏	30.赵忠健	31.邓云飞	33.吴夏冰	37.白光宇	43.王晨旭
						1/2
1/1	1/1 1/1		1/1 1/1		1/1	1/1
	1post 1miss		2miss			
56.孙丰贤	97.刘天照	合计				
	1/1 1/1	3/4 1/2 1/1				
	0/1	1/6 0/1				
	2/2 2/2	9/11 2/2 8/10				
	2post 1miss 1block	5post 4miss 3block				

### 守门员封挡区域

12.周铁程	16.于性哲	合计
0/1	1/3 1/1 0/1	1/4 1/1 0/2
	0/1	0/1
1/7 1/1 0/3	4/12 1/2 2/6	5/19 2/3 2/9

### 射门位置



### 射门统计

位置	得分	被救	射失	击柱	被封	合计	%
9m	3	3	2	2	2	12	25
6m	9	3			1	13	69
边射	2	2	1	2		7	28.9999
7m	1	2		1		4	25
快攻	4					4	100
突破	5	2				7	71
任意球							
超远射							
合计	24	12	3	5	3	47	51

#	球衣号码	S	首发	Tot.	总射门	6m	6米射门	9m	9米射门	Wing	边射
7m	7米射门	Fst.	快攻	Brk.	突破	FK	任意球	EG	空门	LD	超远射
As.	助攻	PC	未得分助攻	E7	造7米	OF	技术失误	St.	抢断	C7.	被造7米
Blk.	封球	W	黄牌	2m	2分钟罚时	D	红牌	Dr	蓝牌	TP	上场时间