



# 2025-2026中国手球超级联赛男子联赛

## 南沙开建·南沙赛区

Preliminary



比赛队伍技术统计

场次 NO.13

### 上海 22.5 - 24.0 U20联队

(10.5-9.5)(12.0-14.5)

2026-05-31 15:00

大湾区文化体育中心体育馆

裁判: 孟享(CHN) / 李文豹(CHN)

### 上海

运动员		进球 / 射门												OF	进攻			防守			判罚			时间	
#	姓名	S	Tot.	%	9m	6m	Wing	7m	Fst.	Brk.	FK	EG	LD		As.	PC	E7	St.	C7	Blk	W	2m	D		Dr
2	付云博		4/7	57.14		3/5		0/1	1/1						1	2									50:37
4	吴泽远																								00:00
5	陆骏杰																								00:00
6	仇皓燃																								00:00
7	张立成		0/4		0/2					0/1	0/1			2				2							31:24
8	高震东		1/1	100		1/1								2		1	1								37:18
10	朱世杰																								00:00
14	沈吉磊													1		1	1								23:23
15	庄旭杰		1/4	25		0/1	0/2		1/1					1			2	1							53:44
16	李宁宇											1/1													48:38
17	余华龙		7/10	70	1/3	2/2		2/3	1/1	1/1				1					1		1				51:49
22	陈辰																								10:14
23	周炼		2/3	66.67	0/1	1/1			1/1					5											27:26
25	潘玮杰		4/4	100		1/1	3/3									1		1				1			54:40
28	任浩宇		0/1			0/1																			26:16
58	李雨霖																								00:00
	球队失误																								
	合计		19/34	55.88	1/6	8/12	3/5	2/4	4/4	1/2	0/1			12	1	2	3	4	4	1		2			06:55:29

守门员		救球 / 射门										时间
#	姓名	Tot.	%	9m	6m	Wing	7m	Fst.	Brk.	FK	LD	
16	李宁宇	11/28	39.29	2/7	3/9	4/5	0/2	1/3	1/2			48:38
22	陈辰	2/7	28.57	0/1	1/1	0/1	0/1	1/2	0/1			10:14
58	李雨霖											00:00
	合计	13/35	37.14	2/8	4/10	4/6	0/3	2/5	1/3			00:58:52

教练: 祝君

#	球衣号码	S	首发	Tot.	总射门	6m	6米射门	9m	9米射门	Wing	边射
7m	7米射门	Fst.	快攻	Brk.	突破	FK	任意球	EG	空门	LD	超远射
As.	助攻	PC	未得分助攻	E7	造7米	OF	技术失误	St.	抢断	C7.	被造7米
Blk.	封球	W	黄牌	2m	2分钟罚时	D	红牌	Dr	蓝牌	TP	上场时间



# 2025-2026中国手球超级联赛男子联赛

## 南沙开建·南沙赛区

Preliminary



比赛队伍技术统计

场次 NO.13

### 上海 22.5 - 24.0 U20联队

(10.5-9.5)(12.0-14.5)

2026-05-31 15:00

大湾区文化体育中心体育馆

裁判: 孟亨(CHN) / 李文豹(CHN)

### 场上队员射门区域

2.付云博	4.吴泽远	5.陆俊杰	6.仇皓燃	7.张立成	8.高震东	10.朱世杰
2/4	2/2					1/1

14.沈吉磊	15.庄旭杰	16.李宁宇	17.余华龙	22.陈辰	23.周烁	25.潘玮杰
	0/1					
	0/2		1/1			
		1/1	0/1			1/1
	1/1	1/1	5/5	1/1	2/3	1/1 2/2

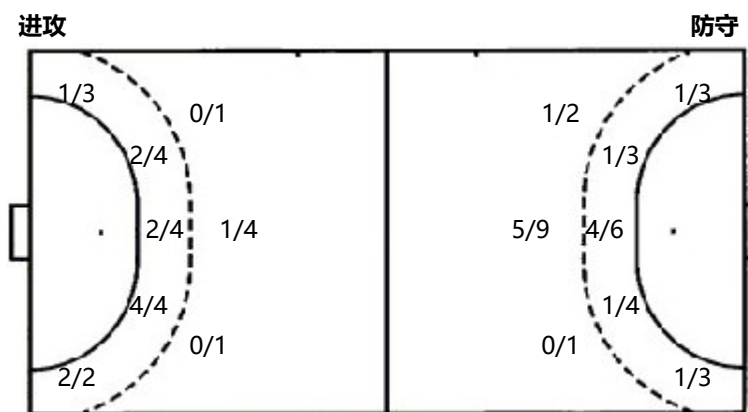
28.任浩宇	58.李雨霖	合计
		0/1
0/1		1/5
		10/13
		3/3
		5/5

1post 4miss 1block

### 守门员封挡区域

16.李宁宇	22.陈辰	58.李雨霖	合计
3/3	1/1	1/2	0/1
3/4		0/1	1/3
2/12	1/1	0/4	0/1
		1/2	
			3/4
			1/1
			1/2
			4/7
			0/1
			2/13
			1/1
			1/6

### 射门位置



### 射门统计

位置	得分	被救	射失	击柱	被封	合计	%
9m	1	2	1	1	1	6	17
6m	8	3	1			12	67
边射	3	2				5	60
7m	2	2				4	50
快攻	4					4	100
突破	1		1			2	50
任意球			1			1	
超远射							
合计	19	9	4	1	1	34	56.0000

7米球	2/4	7米球	3/3
快攻	4/4	快攻	3/5
突破	1/2	突破	2/3
超远射	0/0	超远射	0/0
任意球	0/1	任意球	0/0

# 球衣号码	S 首发	Tot. 总射门	6m 6米射门	9m 9米射门	Wing 边射
7m 7米射门	Fst. 快攻	Brk. 突破	FK 任意球	EG 空门	LD 超远射
As. 助攻	PC 未得分助攻	E7 造7米	OF 技术失误	St. 抢断	C7. 被造7米
Blk. 封球	W 黄牌	2m 2分钟罚时	D 红牌	Dr 蓝牌	TP 上场时间



## 2025-2026中国手球超级联赛男子联赛

## 南沙开建·南沙赛区

Preliminary



比赛队伍技术统计

场次 NO.13

上海 22.5 - 24.0 U20联队

(10.5-9.5)(12.0-14.5)

2026-05-31 15:00

大湾区文化体育中心体育馆

裁判: 孟亨(CHN) / 李文豹(CHN)

## U20联队

运动员		进球 / 射门												OF	进攻			防守			判罚			时间	
#	姓名	S	Tot.	%	9m	6m	Wing	7m	Fst.	Brk.	FK	EG	LD		As.	PC	E7	St.	C7	Blk	W	2m	D		Dr
6	刘金鹏		1/3	33.33			1/3								2	1	1								59:27
7	周伊仁		0/1			0/1																			00:00
9	魏进硕		6/10	60	0/2	1/2		3/3	1/1	1/2				2		1	1					1			55:38
10	李洪龙		5/11	45.45	1/5	3/5			1/1					1	1	2	2					1			41:55
12	周洲																								00:00
16	朱智豪																	1							55:38
18	秦康		2/5	40			1/3		1/2									1							60:00
19	李子龙		7/9	77.78	5/5	1/2			0/1	1/1				4	1	2						1			57:27
21	王子豪													1											26:37
23	江东耀																								00:00
26	高松洁														1										05:32
27	丁言泽																								00:00
33	张鹏																								00:00
51	吴毅豪																								00:00
69	朱天佑																								00:00
77	赵嘉毅		1/3	33.33		1/3								1			1	1	1						49:22
	球队失误																								
	合计		22/42	52.38	6/12	6/13	2/6	3/3	3/5	2/3				9	5	4	4	2	3	1		3			06:51:36

守门员		救球 / 射门										时间
#	姓名	Tot.	%	9m	6m	Wing	7m	Fst.	Brk.	FK	LD	
12	周洲	0/1					0/1					00:00
16	朱智豪	9/27	33.33	2/3	3/11	2/5	2/3	0/4	0/1			55:38
	合计	9/28	32.14	2/3	3/11	2/5	2/4	0/4	0/1			00:55:38

教练: 王德勇

#	球衣号码	S	首发	Tot.	总射门	6m	6米射门	9m	9米射门	Wing	边射
7m	7米射门	Fst.	快攻	Brk.	突破	FK	任意球	EG	空门	LD	超远射
As.	助攻	PC	未得分助攻	E7	造7米	OF	技术失误	St.	抢断	C7.	被造7米
Blk.	封球	W	黄牌	2m	2分钟罚时	D	红牌	Dr	蓝牌	TP	上场时间



# 2025-2026中国手球超级联赛男子联赛

## 南沙开建·南沙赛区

Preliminary



比赛队伍技术统计

场次 NO.13

### 上海 22.5 - 24.0 U20联队

(10.5-9.5)(12.0-14.5)

2026-05-31 15:00

大湾区文化体育中心体育馆

裁判: 孟享(CHN) / 李文豹(CHN)

### 场上队员射门区域

6.刘金鹏	7.周伊仁	9.魏进硕	10.李洪龙	12.周洲	16.朱智豪	18.秦康
1/1	0/1	0/1				0/1 0/1
0/1		1/1	0/1			0/1
	0/1	2/3 0/1 2/2	4/4	1/2		2/2

1miss 1post 2miss 1block

19.李子龙	21.王子豪	23.江东耀	26.高松洁	27.丁言泽	33.张鹏	51.吴毅豪
	1/1					
2/3						
4/4						

1miss

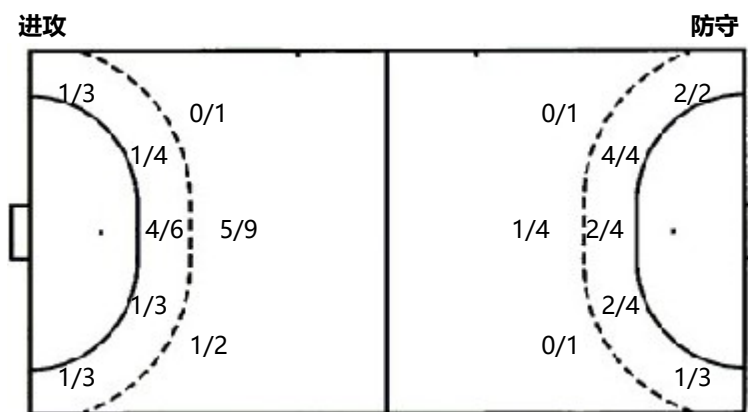
69.朱天佑	77.赵嘉毅	合计
	0/1	1/4 0/1 1/2
		3/7 1/1
	1/1	11/13 0/1 5/6

1post 2post 4miss 1block

### 守门员封挡区域

12.周洲	16.朱智豪	合计
	1/1 0/1	1/1 0/1
	4/5 1/1	4/5 1/1
0/1	3/13 0/2 0/4	3/13 0/3 0/5

### 射门位置



### 射门统计

位置	得分	被救	射失	击柱	被封	合计	%
9m	6	2	2	1	1	12	50
6m	6	4	2	1		13	46
边射	2	4				6	33
7m	3					3	100
快攻	3	2				5	60
突破	2	1				3	67
任意球							
超远射							
合计	22	13	4	2	1	42	52

7米球	3/3	7米球	2/4
快攻	3/5	快攻	4/4
突破	2/3	突破	1/2
超远射	0/0	超远射	0/0
任意球	0/0	任意球	0/1

# 球衣号码	S 首发	Tot. 总射门	6m 6米射门	9m 9米射门	Wing 边射
7m 7米射门	Fst. 快攻	Brk. 突破	FK 任意球	EG 空门	LD 超远射
As. 助攻	PC 未得分助攻	E7 造7米	OF 技术失误	St. 抢断	C7. 被造7米
Blk. 封球	W 黄牌	2m 2分钟罚时	D 红牌	Dr 蓝牌	TP 上场时间