



2025-2026中国手球超级联赛男子联赛

南沙开建·南沙赛区

Preliminary



比赛队伍技术统计

场次 NO.12

北京 35.0 - 18.0 上海

(12.0-8.0)(23.0-10.0)

2026-05-30 20:00

大湾区文化体育中心体育馆

裁判: 任超凡(CHN) / 李明辉(CHN)

北京

运动员		进球 / 射门												OF	进攻			防守			判罚			时间	
#	姓名	S	Tot.	%	9m	6m	Wing	7m	Fst.	Brk.	FK	EG	LD		As.	PC	E7	St.	C7	Blk	W	2m	D		Dr
1	吕承峰																								21:20
3	吴锐樊																								07:00
5	刘颜硕		2/3	66.67	2/3									2	1										21:59
7	于晓峰		1/3	33.33			1/3					1/1			1		1								47:51
8	毕云鹤		5/8	62.5	1/2	1/3			1/1	2/2				1		1	1					1			39:19
10	王哲一		3/5	60	0/1	0/1		3/3						1	2	1		1							14:57
11	赵文宣		2/4	50		1/3				1/1															35:07
16	吕逢洋																								19:12
19	蒋宇浩																		1						12:04
20	曹智栋		3/4	75	2/3					1/1				4		1		1							40:43
23	任武乾盛		4/4	100		4/4											1	2							24:45
52	李雨生																								18:27
65	刘大明		2/3	66.67			2/2		0/1						1		1	1							32:00
66	庞佳明		4/5	80	1/1	3/3			0/1						1	1				2					30:54
68	逯明松		4/5	80	0/1	2/2	2/2											1							36:37
87	董育霖		2/2	100				2/2																	13:09
	球队失误																								
	合计		32/46	69.57	6/11	11/16	5/7	5/5	1/3	4/4				8	4	3	3	5	5	3		1			06:55:24

守门员		救球 / 射门											时间
#	姓名	Tot.	%	9m	6m	Wing	7m	Fst.	Brk.	FK	LD		
1	吕承峰	2/9	22.22	1/2	0/3	0/1	0/1	1/1	0/1			21:20	
16	吕逢洋	5/9	55.56	0/2	3/5	2/2						19:12	
52	李雨生	3/10	30	0/1	2/4	1/4	0/1					18:27	
	合计	10/28	35.71	1/5	5/12	3/7	0/2	1/1	0/1			00:58:59	

教练: 达米尔 斯托扬诺维奇

#	球衣号码	S	首发	Tot.	总射门	6m	6米射门	9m	9米射门	Wing	边射
7m	7米射门	Fst.	快攻	Brk.	突破	FK	任意球	EG	空门	LD	超远射
As.	助攻	PC	未得分助攻	E7	造7米	OF	技术失误	St.	抢断	C7.	被造7米
Blk.	封球	W	黄牌	2m	2分钟罚时	D	红牌	Dr	蓝牌	TP	上场时间



2025-2026中国手球超级联赛男子联赛

南沙开建·南沙赛区

Preliminary



比赛队伍技术统计

北京 35.0 - 18.0 上海

2026-05-30 20:00

场次 NO.12

(12.0-8.0)(23.0-10.0)

大湾区文化体育中心体育馆

裁判: 任超凡(CHN) / 李明辉(CHN)

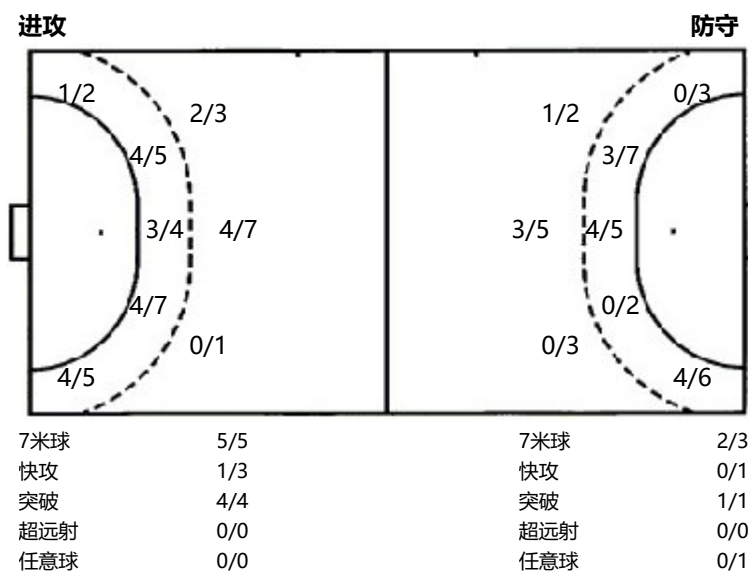
场上队员射门区域

1.吕承峰	3.吴锐樊	5.刘颜硕	7.于晓峰	8.毕云鹤	10.王哲一	11.赵文宣
				1/1	1/1	2/2
		0/1	0/1	1/1	0/1	0/1
		2/2	1/1 1/1	0/1 1/1 2/2	0/2 1/1 1/1	0/1
16.吕逢洋	19.蒋宇浩	20.曹智栋	23.任武乾盛	52.李雨生	65.刘大明	66.庞佳明
		2/2				
		1/1	1/1	3/3	2/2 0/1	0/1
		1post	1post		2/2 0/1	2/2 1/1 1/1
68.逯明松	87.董育霖	合计				
2/2		1/1	3/3	4/4		
		1/2	0/2	0/2		
1/2	1/1	11/16	4/5	9/9		
		3post				

守门员封挡区域

1.吕承峰	16.吕逢洋	52.李雨生	合计		
1/3	1/1	0/1	1/3	1/1	0/1
1/2	2/2	1/1	4/5		2/2
0/1 0/2 0/1	0/2 1/1 0/2	0/2 1/1 0/4	0/5	2/4	0/7

射门位置



射门统计

位置	得分	被救	射失	击柱	被封	合计	%
9m	6	4		1		11	55.0000
6m	11	4		1		16	69
边射	5	1		1		7	71
7m	5					5	100
快攻	1	2				3	33
突破	4					4	100
任意球							
超远射							
合计	32	11		3		46	70

#	球衣号码	S	首发	Tot.	总射门	6m	6米射门	9m	9米射门	Wing	边射
7m	7米射门	Fst.	快攻	Brk.	突破	FK	任意球	EG	空门	LD	超远射
As.	助攻	PC	未得分助攻	E7	造7米	OF	技术失误	St.	抢断	C7.	被造7米
Blk.	封球	W	黄牌	2m	2分钟罚时	D	红牌	Dr	蓝牌	TP	上场时间



2025-2026中国手球超级联赛男子联赛

南沙开建·南沙赛区

Preliminary



比赛队伍技术统计

场次 NO.12

北京 35.0 - 18.0 上海

(12.0-8.0)(23.0-10.0)

2026-05-30 20:00

大湾区文化体育中心体育馆

裁判: 任超凡(CHN) / 李明辉(CHN)

上海

运动员		进球 / 射门												OF	进攻			防守			判罚			时间	
#	姓名	S	Tot.	%	9m	6m	Wing	7m	Fst.	Brk.	FK	EG	LD		As.	PC	E7	St.	C7	Blk	W	2m	D		Dr
2	付云博		3/3	100	2/2			1/1							1			1							22:39
4	吴泽远		0/1				0/1																		04:32
5	陆骏杰															2									10:23
6	仇皓燃		1/1	100		1/1								1											09:50
7	张立成																								00:00
8	高震东		2/4	50	0/1	2/3								3		3						2			45:54
10	朱世杰																								00:00
14	沈吉磊																								12:59
15	庄旭杰		3/7	42.86	0/1		3/6							1											49:41
16	李宁宇																								38:49
17	余华龙		2/8	25	0/2	1/3		1/2			0/1			5	1	1	1					1			51:26
22	陈辰																								10:09
23	周炼		4/7	57.14	1/3	1/2	1/1			1/1				7				3							55:18
25	潘玮杰		2/5	40	1/1	1/3	0/1							2											59:03
28	任浩宇		1/3	33.33		1/2				0/1												1			32:32
58	李雨霖																								07:02
	球队失误																								
	合计		18/39	46.15	4/10	7/14	4/9	2/3	0/1	1/1	0/1			19	2	1	5	2	3			4			06:50:17

守门员		救球 / 射门										时间
#	姓名	Tot.	%	9m	6m	Wing	7m	Fst.	Brk.	FK	LD	
16	李宁宇	8/25	32	2/4	4/9	0/5	0/1	2/3	0/3			38:49
22	陈辰	2/10	20	1/2	0/3	1/1	0/3		0/1			10:09
58	李雨霖	1/7	14.29	1/3	0/3		0/1					07:02
	合计	11/42	26.19	4/9	4/15	1/6	0/5	2/3	0/4			00:56:00

教练: 祝君

#	球衣号码	S	首发	Tot.	总射门	6m	6米射门	9m	9米射门	Wing	边射
7m	7米射门	Fst.	快攻	Brk.	突破	FK	任意球	EG	空门	LD	超远射
As.	助攻	PC	未得分助攻	E7	造7米	OF	技术失误	St.	抢断	C7.	被造7米
Blk.	封球	W	黄牌	2m	2分钟罚时	D	红牌	Dr	蓝牌	TP	上场时间



2025-2026中国手球超级联赛男子联赛

南沙开建·南沙赛区

Preliminary



比赛队伍技术统计

北京 35.0 - 18.0 上海

2026-05-30 20:00

场次 NO.12

(12.0-8.0)(23.0-10.0)

大湾区文化体育中心体育馆

裁判: 任超凡(CHN) / 李明辉(CHN)

场上队员射门区域

2.付云博	4.吴泽远	5.陆俊杰	6.仇皓燃	7.张立成	8.高震东	10.朱世杰
	0/1				1/1	
1/1 1/1 1/1						1/1

14.沈吉磊	15.庄旭杰	16.李宁宇	17.余华龙	22.陈辰	23.周烁	25.潘玮杰
	0/1 1/1		1/1		1/1	
					0/2	0/1
	1/1 1/1		1/1 0/1		1/1 2/2	1/1 0/1 1/1

2post

2post 2miss 1block

1post

1post

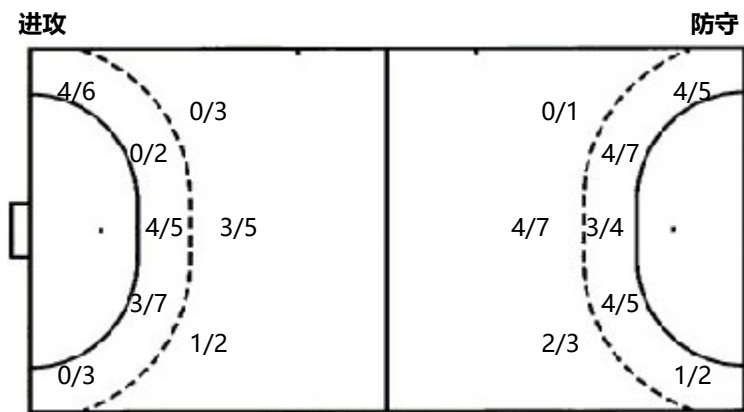
28.任浩宇	58.李雨霖	合计
0/1		2/3 0/1 1/1
0/1		1/5 0/2
	1/1	5/5 2/4 7/7

6post 2miss 3block

守门员封挡区域

16.李宁宇	22.陈辰	58.李雨霖	合计
0/3 0/3	0/1 0/1		0/1 0/3 0/4
1/1 2/2	1/2 1/1		1/2 2/2 2/2
4/11 1/1 0/4	0/2 0/3	1/3 0/4	5/16 1/5 0/9

射门位置



射门统计

位置	得分	被救	射失	击柱	被封	合计	%
9m	4	1		3	2	10	40
6m	7	5		1	1	14	50
边射	4	3		2		9	44
7m	2		1			3	67
快攻		1				1	
突破	1					1	100
任意球			1			1	
超远射							
合计	18	10	2	6	3	39	46

7米球	2/3	7米球	5/5
快攻	0/1	快攻	1/3
突破	1/1	突破	4/4
超远射	0/0	超远射	0/0
任意球	0/1	任意球	0/0

# 球衣号码	S 首发	Tot. 总射门	6m 6米射门	9m 9米射门	Wing 边射
7m 7米射门	Fst. 快攻	Brk. 突破	FK 任意球	EG 空门	LD 超远射
As. 助攻	PC 未得分助攻	E7 造7米	OF 技术失误	St. 抢断	C7. 被造7米
Blk. 封球	W 黄牌	2m 2分钟罚时	D 红牌	Dr 蓝牌	TP 上场时间