



2025-2026中国手球超级联赛男子联赛

南沙开建·南沙赛区

Preliminary



比赛队伍技术统计

U20联队 27.0 - 29.5 山东紫光优健

2026-05-30 14:00

场次 NO.10

(13.5-16.0)(13.5-13.5)

大湾区文化体育中心体育馆

裁判: 徐健(CHN) / 钟莉

U20联队

运动员		进球 / 射门												OF	进攻			防守			判罚			时间		
#	姓名	S	Tot.	%	9m	6m	Wing	7m	Fst.	Brk.	FK	EG	LD		As.	PC	E7	St.	C7	Blk	W	2m	D		Dr	
6	刘金鹏		2/5	40		1/1	1/4							1											55:26	
7	周伊仁													1								1			02:58	
9	魏进硕		7/11	63.64	2/5	2/2		2/2	1/1	0/1				4				2							54:04	
10	李洪龙		2/6	33.33	0/4	2/2								4	2	1									47:04	
12	周洲																								13:48	
13	曹胜博																								00:00	
15	卢泉栋																								00:00	
16	朱智豪																								35:19	
18	秦康		4/6	66.67		0/1	2/3		2/2						1	1						1			51:31	
19	李子龙		6/9	66.67	2/3	1/2	1/1		2/2	0/1				2	2	1									52:31	
21	王子豪		1/3	33.33		1/3								1					1		1				45:04	
23	江东耀																								00:00	
26	高松洁		0/1					0/1										1							08:21	
27	丁言泽																								02:22	
33	张鹏																								00:00	
77	赵嘉毅		2/3	66.67		2/3									1	1	3					1			41:38	
	球队失误													2												
	合计		24/44	54.55	4/12	9/14	4/8	2/3	5/5	0/2				13	6	1	3	3	3	1		4				06:50:06

守门员		救球 / 射门											时间
#	姓名	Tot.	%	9m	6m	Wing	7m	Fst.	Brk.	FK	LD		
12	周洲	4/9	44.44	2/2	1/3	0/1	0/1		1/2			13:48	
16	朱智豪	4/24	16.67	2/6	1/6	1/2	0/2	0/3	0/5			35:19	
	合计	8/33	24.24	4/8	2/9	1/3	0/3	0/3	1/7			00:49:07	

教练: 王德勇

#	球衣号码	S	首发	Tot.	总射门	6m	6米射门	9m	9米射门	Wing	边射
7m	7米射门	Fst.	快攻	Brk.	突破	FK	任意球	EG	空门	LD	超远射
As.	助攻	PC	未得分助攻	E7	造7米	OF	技术失误	St.	抢断	C7.	被造7米
Blk.	封球	W	黄牌	2m	2分钟罚时	D	红牌	Dr	蓝牌	TP	上场时间



2025-2026中国手球超级联赛男子联赛

南沙开建·南沙赛区

Preliminary



比赛队伍技术统计

U20联队 27.0 - 29.5 山东紫光优健

2026-05-30 14:00

场次 NO.10

(13.5-16.0)(13.5-13.5)

大湾区文化体育中心体育馆

裁判: 徐健(CHN) / 钟莉

场上队员射门区域

6.刘金鹏	7.周伊仁	9.魏进硕	10.李洪龙	12.周洲	13.曹胜博	15.卢泉栋
0/1		2/3 0/2	0/1			
1/1		0/1	1/1			
		2/2 3/3	1/1			

16.朱智豪	18.秦康	19.李子龙	21.王子豪	23.江东耀	26.高松洁	27.丁言泽
		2/2				
		1/1	0/1			
	1/1	2/2 1/1	1/2		0/1	

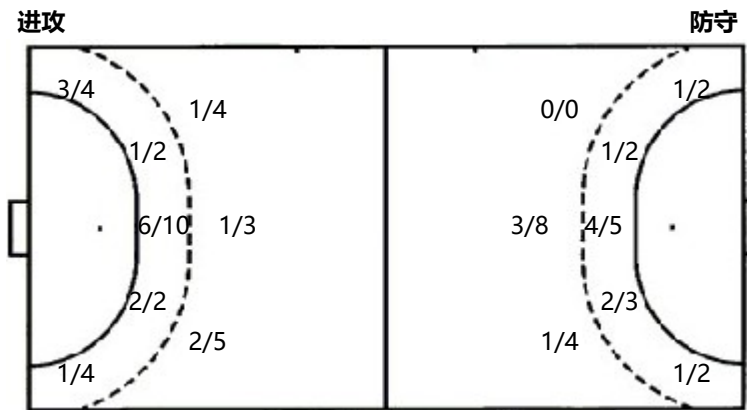
33.张鹏	77.赵嘉毅	合计
		4/5 0/3
	0/1	1/3 0/1 0/2
1/1	1/1	7/9 3/3 9/11

1miss 2post 1miss 3post 2miss 2block

守门员封挡区域

12.周洲	16.朱智豪	合计
1/2	0/1 1/3 1/4	0/1 2/5 1/4
0/1	0/1 2/2 0/3	1/2 2/2 0/4
1/1 0/1 2/4	0/2 0/1 0/7	1/3 0/4 2/11

射门位置



7米球	2/3	7米球	3/3
快攻	5/5	快攻	3/3
突破	0/2	突破	6/9
超远射	0/0	超远射	0/0
任意球	0/0	任意球	0/0

射门统计

位置	得分	被救	射失	击柱	被封	合计	%
9m	4	5		1	2	12	33
6m	9	4	1			14	64
边射	4	2	1	1		8	50
7m	2	1				3	67
快攻	5					5	100
突破		1		1		2	
任意球							
超远射							
合计	24	13	2	3	2	44	55.0000

#	球衣号码	S	首发	Tot.	总射门	6m	6米射门	9m	9米射门	Wing	边射
7m	7米射门	Fst.	快攻	Brk.	突破	FK	任意球	EG	空门	LD	超远射
As.	助攻	PC	未得分助攻	E7	造7米	OF	技术失误	St.	抢断	C7.	被造7米
Blk.	封球	W	黄牌	2m	2分钟罚时	D	红牌	Dr	蓝牌	TP	上场时间



2025-2026中国手球超级联赛男子联赛

南沙开建·南沙赛区

Preliminary



比赛队伍技术统计

U20联队 27.0 - 29.5 山东紫光优健

2026-05-30 14:00

场次 NO.10

(13.5-16.0)(13.5-13.5)

大湾区文化体育中心体育馆

裁判: 徐健(CHN) / 钟莉

山东紫光优健

运动员		进球 / 射门												OF	进攻			防守			判罚			时间	
#	姓名	S	Tot.	%	9m	6m	Wing	7m	Fst.	Brk.	FK	EG	LD		As.	PC	E7	St.	C7	Blk	W	2m	D		Dr
4	张广一		4/4	100	1/1	1/1		2/2						1											29:50
6	王洋		1/3	33.33	1/2					0/1					1										33:10
7	李岩昊		1/2	50			1/2					1/1			1		2								42:39
8	李亚洲		3/3	100		2/2			1/1																10:53
12	周铁程																								00:21
13	刘振宇		1/1	100						1/1				1											23:51
15	董纪法		6/12	50	0/4	3/4		1/1		2/3				3	1	1	1					1			46:27
16	于性哲																								57:22
24	杨家浩													3											04:28
26	杨鲲鹏		0/1			0/1																1			06:37
30	赵忠健																								00:00
31	邓云飞		3/4	75			1/2		1/1	1/1		1/1		1				1	1						39:40
37	白光宇		1/1	100		1/1								2				1	1						49:04
43	王晨旭		1/2	50	1/1					0/1				2				1							20:03
56	孙丰贤													1											13:09
97	刘天照		4/8	50	1/4	0/1			1/1	2/2				2	2	2									35:58
	球队失误																								
	合计		25/41	60.98	4/12	7/10	2/4	3/3	3/3	6/9				16	5	3	3	3	2			2			06:53:32

守门员		救球 / 射门										时间
#	姓名	Tot.	%	9m	6m	Wing	7m	Fst.	Brk.	FK	LD	
12	周铁程	1/2	50				1/2					00:21
16	于性哲	12/35	34.29	5/9	4/13	2/6	0/1	0/5	1/1			57:22
	合计	13/37	35.14	5/9	4/13	2/6	1/3	0/5	1/1			00:57:43

教练:

#	球衣号码	S	首发	Tot.	总射门	6m	6米射门	9m	9米射门	Wing	边射
7m	7米射门	Fst.	快攻	Brk.	突破	FK	任意球	EG	空门	LD	超远射
As.	助攻	PC	未得分助攻	E7	造7米	OF	技术失误	St.	抢断	C7.	被造7米
Blk.	封球	W	黄牌	2m	2分钟罚时	D	红牌	Dr	蓝牌	TP	上场时间



2025-2026中国手球超级联赛男子联赛

南沙开建·南沙赛区

Preliminary



比赛队伍技术统计

U20联队 27.0 - 29.5 山东紫光优健

2026-05-30 14:00

场次 NO.10

(13.5-16.0)(13.5-13.5)

大湾区文化体育中心体育馆

裁判: 徐健(CHN) / 钟莉

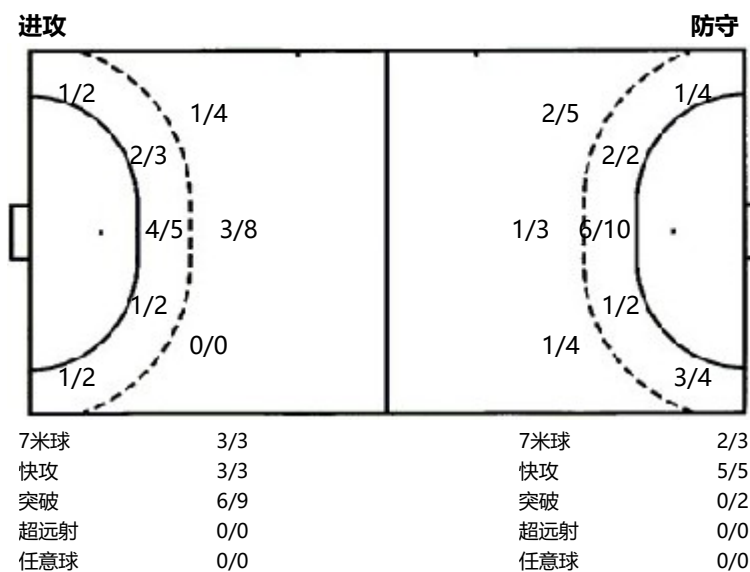
场上队员射门区域

4.张广一	6.王洋	7.李岩昊	8.李亚洲	12.周铁程	13.刘振宇	15.董纪法
1/1		1/1	1/1			1/1
1/1		0/1			1/1	0/2
		1/1				0/1 1/1 4/4
	1post 1miss					1post 1miss 1block
16.于性哲	24.杨家浩	26.杨鲲鹏	30.赵忠健	31.邓云飞	37.白光宇	43.王晨旭
				1/2		
				1/1 1/1 1/1	1/1	1/2
		1post				
56.孙丰贤	97.刘天照	合计				
	0/1 2/3	1/1 3/5 3/4				
		1/2 0/2 4/4				
	1/1 1/2	2/3 4/4 9/11				
	1miss	3post 3miss 1block				

守门员封挡区域

12.周铁程	16.于性哲	合计
0/1	1/4 3/3	1/5 3/3
	2/3 1/1 2/2	2/3 1/1 2/2
	2/9 0/3 1/10	2/9 0/3 2/11

射门位置



射门统计

位置	得分	被救	射失	击柱	被封	合计	%
9m	4	4	3		1	12	33
6m	7	2		1		10	70
边射	2	2				4	50
7m	3					3	100
快攻	3					3	100
突破	6	1		2		9	67
任意球							
超远射							
合计	25	9	3	3	1	41	61

#	球衣号码	S	首发	Tot.	总射门	6m	6米射门	9m	9米射门	Wing	边射
7m	7米射门	Fst.	快攻	Brk.	突破	FK	任意球	EG	空门	LD	超远射
As.	助攻	PC	未得分助攻	E7	造7米	OF	技术失误	St.	抢断	C7.	被造7米
Blk.	封球	W	黄牌	2m	2分钟罚时	D	红牌	Dr	蓝牌	TP	上场时间