



2026年全国女子手球冠军杯赛

浙江衢州

Preliminary



比赛队伍技术统计

场次 NO.9

北京 24.5 - 30.0 山东

(8.5-13.5)(16.0-16.5)

2026-05-09 16:20

衢江区体育馆

裁判: 许洛(CHN) / 戴德发(CHN)

北京

运动员		进球 / 射门												OF	进攻			防守			判罚			时间	
#	姓名	S	Tot.	%	9m	6m	Wing	7m	Fst.	Brk.	FK	EG	LD		As.	PC	E7	St.	C7	Blk	W	2m	D		Dr
1	张嘉欣																								00:00
5	刘晨		5/14	35.71	2/7	1/4		1/2	1/1					8	1		2								59:27
7	赵荣鑫																								00:00
8	徐慧敏		2/4	50			2/4							1		2						1			32:33
12	郭正梅																								06:40
20	金娜瑛																								00:53
23	张咏妍																								53:19
25	董柏凡		2/3	66.67		2/3											2								42:32
26	纵子怡		3/3	100				2/2	1/1					4											49:38
28	李莹		3/8	37.5	1/5			1/1	1/1		0/1			2		1						1			36:53
29	程欣平		3/3	100			3/3									1						1			23:23
33	马洁		2/5	40	0/2		1/1	0/1	1/1					1			1	1							60:00
51	王彧嘉		2/3	66.67		1/2			1/1								1	3				1			33:56
55	邢缤燕		0/2		0/2																				12:05
	球队失误																								
	合计		22/45	48.89	3/16	4/9	6/8	4/6	5/5		0/1			16	1	4	4	6				4			06:51:19

守门员		救球 / 射门										时间
#	姓名	Tot.	%	9m	6m	Wing	7m	Fst.	Brk.	FK	LD	
1	张嘉欣											00:00
12	郭正梅	3/4	75	1/1		1/2			1/1			06:40
23	张咏妍	7/33	21.21	5/6	0/9	1/4	0/4	1/7	0/3			53:19
	合计	10/37	27.03	6/7	0/9	2/6	0/4	1/7	1/4			00:59:59

教练: 朱昕晨

#	球衣号码	S	首发	Tot.	总射门	6m	6米射门	9m	9米射门	Wing	边射
7m	7米射门	Fst.	快攻	Brk.	突破	FK	任意球	EG	空门	LD	超远射
As.	助攻	PC	未得分助攻	E7	造7米	OF	技术失误	St.	抢断	C7.	被造7米
Blk.	封球	W	黄牌	2m	2分钟罚时	D	红牌	Dr	蓝牌	TP	上场时间



2026年全国女子手球冠军杯赛

浙江衢州

Preliminary



比赛队伍技术统计

北京 24.5 - 30.0 山东

2026-05-09 16:20

场次 NO.9

(8.5-13.5)(16.0-16.5)

衢江区体育馆

裁判: 许洛(CHN) / 戴德发(CHN)

场上队员射门区域

1.张嘉欣	5.刘晨	7.赵荣鑫	8.徐慧敏	12.郭正梅	20.金娜瑛	23.张咏妍
	0/1					
	0/1					
	1/2	0/1	2/3			

2miss 2block

25.董柏凡	26.纵子怡	28.李莹	29.程欣平	33.马洁	51.王彧嘉	55.邢缤燕
					0/1	1/1
		0/1	0/1			
1/1						
1/1						
0/1	2/2		1/1	2/2		0/1

1miss 1block

1post 1miss

合计

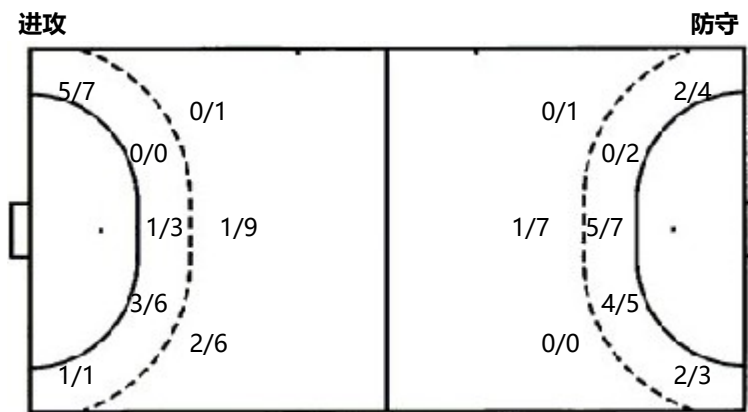
0/2	1/2	4/5
1/2		2/3
4/9	2/3	8/11

1post 4miss 3block

守门员封挡区域

1.张嘉欣	12.郭正梅	23.张咏妍	合计
	0/1		1/1
		1/1	1/2
	1/1		0/7
		1/4	1/4
		0/1	1/2
	1/1		
		3/11	1/7
			4/12
			2/8

射门位置



射门统计

位置	得分	被救	射失	击柱	被封	合计	%
9m	3	7	2	1	3	16	19
6m	4	4	1			9	44
边射	6	2				8	75
7m	4	2				6	67
快攻	5					5	100
突破							
任意球			1			1	
超远射							
合计	22	15	4	1	3	45	49

7米球	4/6	7米球	4/4
快攻	5/5	快攻	6/7
突破	0/0	突破	3/4
超远射	0/0	超远射	0/0
任意球	0/1	任意球	0/0

#	球衣号码	S	首发	Tot.	总射门	6m	6米射门	9m	9米射门	Wing	边射
7m	7米射门	Fst.	快攻	Brk.	突破	FK	任意球	EG	空门	LD	超远射
As.	助攻	PC	未得分助攻	E7	造7米	OF	技术失误	St.	抢断	C7.	被造7米
Blk.	封球	W	黄牌	2m	2分钟罚时	D	红牌	Dr	蓝牌	TP	上场时间



2026年全国女子手球冠军杯赛

浙江衢州

Preliminary



比赛队伍技术统计

北京 24.5 - 30.0 山东

2026-05-09 16:20

场次 NO.9

(8.5-13.5)(16.0-16.5)

衢江区体育馆

裁判: 许洛(CHN) / 戴德发(CHN)

山东

运动员		进球 / 射门												OF	进攻			防守			判罚			时间	
#	姓名	S	Tot.	%	9m	6m	Wing	7m	Fst.	Brk.	FK	EG	LD		As.	PC	E7	St.	C7	Blk	W	2m	D		Dr
1	路畅																								21:57
3	常靖悦		3/3	100			2/2		1/1							1	1					1			41:25
6	陈鑫雨		2/3	66.67		1/2			1/1																35:43
8	刘子冉		2/3	66.67	1/2				1/1					2		1			1			1			09:22
11	刘婵		3/7	42.86	0/3	2/2				1/2				1		1		2							33:30
13	王晓芸		1/3	33.33		0/2			1/1								1								19:44
14	徐欣雨		0/1				0/1							1											16:44
15	马文龙													1											10:06
16	袁玲洁																								34:34
18	陶璐得		1/1	100					1/1					6		2	1		1						34:51
19	耿明德		3/5	60	0/2			2/2		1/1				1				1							16:18
21	柳李财		1/2	50			1/2							1											27:11
22	杨洁		2/3	66.67			1/2		1/1								1	1					2		30:23
26	李宝怡		1/2	50		1/2																			30:02
29	李欣颐		2/3	66.67	0/1			2/2						1									1		12:21
31	赵欣瑶		6/8	75		5/6			0/1	1/1						1			1						33:07
	球队失误																								
	合计		27/44	61.36	1/8	9/14	4/7	4/4	6/7	3/4				14		6	4	4	3			5			06:47:18

守门员		救球 / 射门											时间
#	姓名	Tot.	%	9m	6m	Wing	7m	Fst.	Brk.	FK	LD		
1	路畅	3/14	21.43	2/3	0/2	1/4	0/2	0/3				21:57	
16	袁玲洁	12/23	52.17	5/7	4/6	1/4	2/4	0/2				34:34	
	合计	15/37	40.54	7/10	4/8	2/8	2/6	0/5				00:56:31	

教练: 赵建强

#	球衣号码	S	首发	Tot.	总射门	6m	6米射门	9m	9米射门	Wing	边射
7m	7米射门	Fst.	快攻	Brk.	突破	FK	任意球	EG	空门	LD	超远射
As.	助攻	PC	未得分助攻	E7	造7米	OF	技术失误	St.	抢断	C7.	被造7米
Blk.	封球	W	黄牌	2m	2分钟罚时	D	红牌	Dr	蓝牌	TP	上场时间



2026年全国女子手球冠军杯赛

浙江衢州

Preliminary



比赛队伍技术统计

北京 24.5 - 30.0 山东

2026-05-09 16:20

场次 NO.9

(8.5-13.5)(16.0-16.5)

衢江区体育馆

裁判: 许洛(CHN) / 戴德发(CHN)

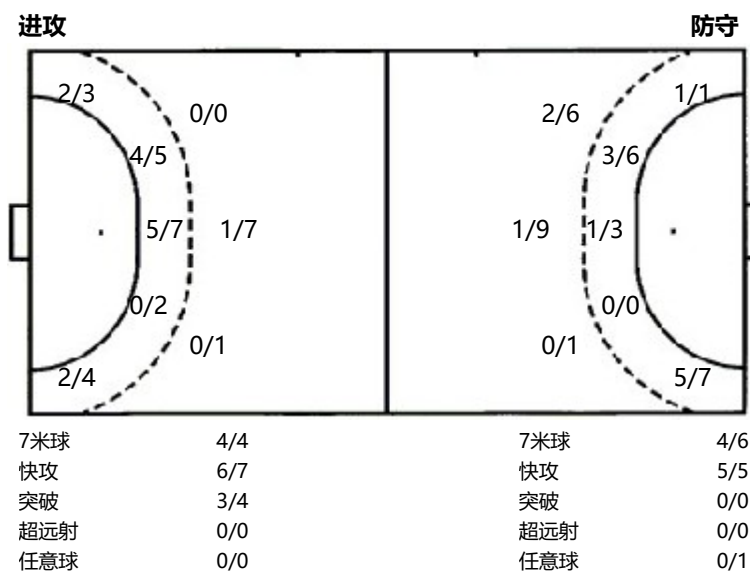
场上队员射门区域

1.刘畅	3.常靖悦	6.陈鑫雨	8.刘子冉	11.刘婵	13.王晓芸	14.徐欣雨
	2/2	1/1	0/1	0/1		
				2/2	1/1	
	1/1	1/1	2/2	0/2	0/1	1/1
						0/1
		1miss			2post	
15.马文龙	16.袁玲洁	18.陶璐得	19.耿明德	21.柳李财	22.杨洁	26.李宝怡
			1/1		1/1	1/1
				1/1	0/1	
		1/1	1/1			1/1
			1miss	1miss		1post
29.李欣颐	31.赵欣瑶	合计				
0/1	3/3	1/2	1/2	7/7		
		3/4	1/2			
1/1	2/3	8/12		6/8		
	1post	4post	3miss			

守门员封挡区域

1.刘畅	16.袁玲洁	合计
1/1	1/1	2/2
1/2	1/4	1/2
0/1	1/2	1/3
1/2	1/2	1/5
0/6	1/2	1/3
4/7	3/5	5/9
		1/3
		3/11

射门位置



射门统计

位置	得分	被救	射失	击柱	被封	合计	%
9m	1	6	1			8	13
6m	9		1	4		14	64
边射	4	2	1			7	57.0000
7m	4					4	100
快攻	6	1				7	86
突破	3	1				4	75
任意球							
超远射							
合计	27	10	3	4		44	61

#	球衣号码	S	首发	Tot.	总射门	6m	6米射门	9m	9米射门	Wing	边射
7m	7米射门	Fst.	快攻	Brk.	突破	FK	任意球	EG	空门	LD	超远射
As.	助攻	PC	未得分助攻	E7	造7米	OF	技术失误	St.	抢断	C7.	被造7米
Blk.	封球	W	黄牌	2m	2分钟罚时	D	红牌	Dr	蓝牌	TP	上场时间