



2026年全国女子手球冠军杯赛

浙江衢州

Semi-Final



比赛队伍技术统计

U20联队 26.0 - 28.0 安徽

2026-05-14 18:00

场次 NO.24

(12.0-11.5)(12.0-12.5)(2.0-4.0)

衢江区体育馆

裁判: 程钰锋(CHN) / 肖顺哲(CHN)

U20联队

运动员		进球 / 射门												OF	进攻			防守			判罚			时间	
#	姓名	S	Tot.	%	9m	6m	Wing	7m	Fst.	Brk.	FK	EG	LD		As.	PC	E7	St.	C7	Blk	W	2m	D		Dr
1	孙一茵																								00:00
5	张井文		2/6	33.33		0/2		0/2	1/1	1/1															30:22
6	付语婕		0/2				0/1	0/1																	30:08
8	梁静		0/6			0/6								1	1	2									35:26
9	张朔颜		9/13	69.23	0/1	2/3		3/3	2/3	2/2	0/1			4	1		3	2							38:06
10	胡佳欣		2/4	50		1/3		1/1																	09:55
15	杨悦		1/2	50		1/2						1/1		1					1						41:32
16	黄思彤											0/1		1											55:30
21	邢紫艳		1/2	50		1/2								2											05:36
23	郑芸		1/1	100		1/1								1								1			20:10
24	祝一凡		2/2	100		2/2								1											30:00
26	刘予彤		2/2	100		1/1			1/1			1/2		1				1							34:41
27	张含笑		0/1				0/1							1											29:32
32	李子风																								00:02
39	沙依瑶																								10:29
55	刘亦萱		1/5	20		1/1	0/4										2								44:17
	球队失误																				1				
	合计		21/46	45.65	0/1	10/23	0/6	4/7	4/5	3/3	0/1			13	2	2	5	3	1	1	1				06:55:46

守门员		救球 / 射门											时间
#	姓名	Tot.	%	9m	6m	Wing	7m	Fst.	Brk.	FK	LD		
1	孙一茵	0/2					0/2					00:00	
16	黄思彤	17/42	40.48	0/2	5/18	7/12	1/5	2/3	2/2			55:30	
	合计	17/44	38.64	0/2	5/18	7/12	1/7	2/3	2/2			00:55:30	

教练: Sándor Zsadányi

#	球衣号码	S	首发	Tot.	总射门	6m	6米射门	9m	9米射门	Wing	边射
7m	7米射门	Fst.	快攻	Brk.	突破	FK	任意球	EG	空门	LD	超远射
As.	助攻	PC	未得分助攻	E7	造7米	OF	技术失误	St.	抢断	C7.	被造7米
Blk.	封球	W	黄牌	2m	2分钟罚时	D	红牌	Dr	蓝牌	TP	上场时间



2026年全国女子手球冠军杯赛

浙江衢州

Semi-Final



比赛队伍技术统计

U20联队 26.0 - 28.0 安徽

2026-05-14 18:00

场次 NO.24

(12.0-11.5)(12.0-12.5)(2.0-4.0)

衢江区体育馆

裁判: 程钰锋(CHN) / 肖顺哲(CHN)

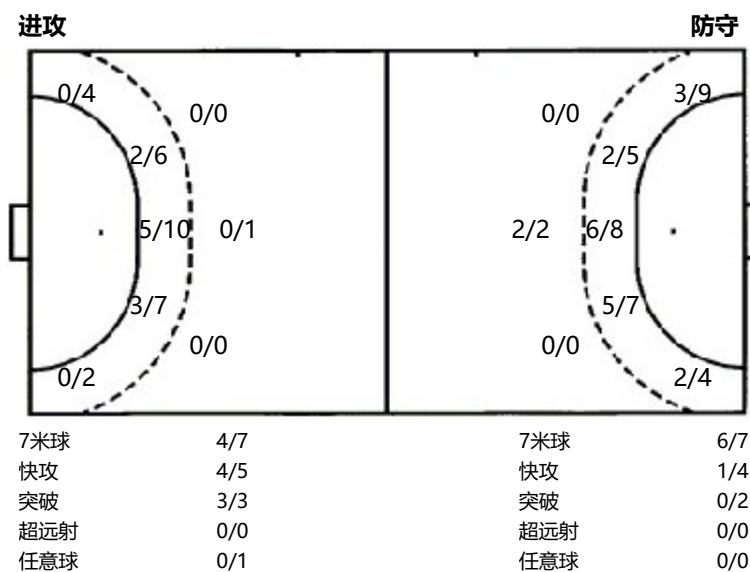
场上队员射门区域

1.孙一菡	5.张井文	6.付语婕	8.梁静	9.张朔颜	10.胡佳欣	15.杨悦
	0/1		0/2	1/1	3/3	2/2
	1/1	0/1		3/3		1/1
	1/1	0/1	0/1		2/2	1/2
	1miss	1miss	1miss 2block	1post 2miss 1block		
16.黄思彤	21.邢紫艳	23.郑芸	24.祝一凡	26.刘予彤	27.张含笑	32.李子风
			1/1	1/1		
	1/1					
		1/1		2/2		
1miss				1miss	1post	
39.沙依瑶	55.刘亦萱	合计				
	0/1	0/1	3/7	3/4	3/4	
			5/6		1/2	
	0/1	1/2	4/7	0/1	4/7	
			2post	7miss	3block	

守门员封挡区域

1.孙一菡	16.黄思彤	合计
0/1	0/3	3/5
	3/6	2/2
	4/13	1/4
		4/9
		0/4
		3/6

射门位置



射门统计

位置	得分	被救	射失	击柱	被封	合计	%
9m			1			1	
6m	10	8	3		2	23	43
边射		5		1		6	
7m	4	2	1			7	57.0000
快攻	4			1		5	80
突破	3					3	100
任意球					1	1	
超远射							
合计	21	15	5	2	3	46	46

#	球衣号码	S	首发	Tot.	总射门	6m	6米射门	9m	9米射门	Wing	边射
7m	7米射门	Fst.	快攻	Brk.	突破	FK	任意球	EG	空门	LD	超远射
As.	助攻	PC	未得分助攻	E7	造7米	OF	技术失误	St.	抢断	C7.	被造7米
Blk.	封球	W	黄牌	2m	2分钟罚时	D	红牌	Dr	蓝牌	TP	上场时间



2026年全国女子手球冠军杯赛

浙江衢州

Semi-Final



比赛队伍技术统计

场次 NO.24

U20联队 26.0 - 28.0 安徽

(12.0-11.5)(12.0-12.5)(2.0-4.0)

2026-05-14 18:00

衢江区体育馆

裁判: 程钰锋(CHN) / 肖顺哲(CHN)

安徽

运动员		进球 / 射门												OF	进攻			防守			判罚			时间	
#	姓名	S	Tot.	%	9m	6m	Wing	7m	Fst.	Brk.	FK	EG	LD		As.	PC	E7	St.	C7	Blk	W	2m	D		Dr
1	张家轩																								00:00
5	张桂思		2/3	66.67		2/2	0/1							1		1	1								56:58
6	舒文琪		5/8	62.5		1/2	1/2	3/3	0/1					3			1								42:01
7	张思雨		4/4	100		2/2		1/1	1/1					3											36:22
11	赵若妍																								00:00
12	杨文奇																								51:57
15	刘学丹		6/11	54.55	1/1	4/8		1/1		0/1				4	1		4					1			57:06
20	孙明月		0/2					0/1	0/1					1											05:29
22	王晶晶		3/10	30	1/1	0/1	2/6		0/1	0/1				1											40:55
23	何雅莉		1/1	100		1/1								1											04:33
26	刘玉婷		2/4	50			2/3		0/1					2					1						59:01
28	丁希悦																								00:00
48	王乐慧													1											08:14
66	洪子悦																								00:00
93	张婷婷		1/1	100				1/1																	00:00
96	张文慧		3/4	75		3/4								1	1	2			2			2			47:50
	球队失误																								
	合计		27/48	56.25	2/2	13/20	5/13	6/7	1/4	0/2				18	1	1	3	4	2	3		3			06:50:26

守门员		救球 / 射门											时间
#	姓名	Tot.	%	9m	6m	Wing	7m	Fst.	Brk.	FK	LD		
1	张家轩											00:00	
12	杨文奇	15/36	41.67		8/18	5/5	2/6	0/4	0/3			51:57	
	合计	15/36	41.67		8/18	5/5	2/6	0/4	0/3			00:51:57	

教练: 沈强

#	球衣号码	S	首发	Tot.	总射门	6m	6米射门	9m	9米射门	Wing	边射
7m	7米射门	Fst.	快攻	Brk.	突破	FK	任意球	EG	空门	LD	超远射
As.	助攻	PC	未得分助攻	E7	造7米	OF	技术失误	St.	抢断	C7.	被造7米
Blk.	封球	W	黄牌	2m	2分钟罚时	D	红牌	Dr	蓝牌	TP	上场时间



2026年全国女子手球冠军杯赛

浙江衢州

Semi-Final



比赛队伍技术统计

U20联队 26.0 - 28.0 安徽

2026-05-14 18:00

场次 NO.24

(12.0-11.5)(12.0-12.5)(2.0-4.0)

衢江区体育馆

裁判: 程钰锋(CHN) / 肖顺哲(CHN)

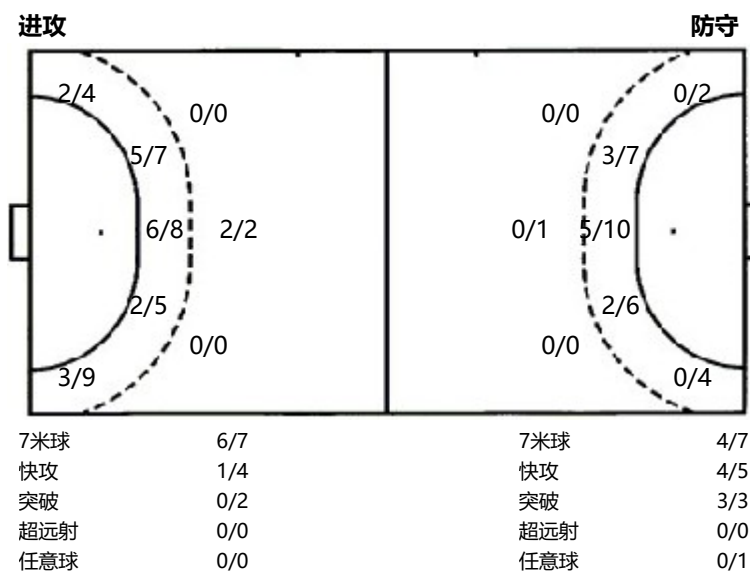
场上队员射门区域

1.张家轩	5.张桂思	6.舒文琪	7.张思雨	11.赵若妍	12.杨文奇	15.刘学丹
		2/2	1/1			2/3
			2/2			0/1
	1/1 1/1 0/1	3/4 0/1	1/1			2/3 1/2 1/1
		1post				
20.孙明月	22.王晶晶	23.何雅莉	26.刘玉婷	28.丁希悦	48.王乐慧	66.洪子悦
0/1	1/1 0/1					
	0/3					
0/1	0/1 2/3	1/1	1/1 1/2			
		1post	1post			
93.张婷婷	96.张文慧	合计				
		4/4	3/6			
1/1	0/1	3/6	0/2			
	1/1 1/1	9/13	3/4 5/9			
		3post 1block				

守门员封挡区域

1.张家轩	12.杨文奇	合计	
	4/7 1/4 1/4	4/7	1/4 1/4
	1/6 1/2	1/6	1/2
	3/7 1/1 3/7	3/7	1/1 3/7

射门位置



射门统计

位置	得分	被救	射失	击柱	被封	合计	%
9m	2					2	100
6m	13	5		1	1	20	65
边射	5	7		1		13	38
7m	6	1				7	86
快攻	1	2		1		4	25
突破		2				2	
任意球							
超远射							
合计	27	17		3	1	48	56.0000

#	球衣号码	S	首发	Tot.	总射门	6m	6米射门	9m	9米射门	Wing	边射
7m	7米射门	Fst.	快攻	Brk.	突破	FK	任意球	EG	空门	LD	超远射
As.	助攻	PC	未得分助攻	E7	造7米	OF	技术失误	St.	抢断	C7.	被造7米
Blk.	封球	W	黄牌	2m	2分钟罚时	D	红牌	Dr	蓝牌	TP	上场时间