



2026年全国女子手球冠军杯赛

浙江衢州

Place 5-8



比赛队伍技术统计

北京 22.0 - 32.0 上海

2026-05-14 14:40

场次 NO.22

(12.5-15.0)(9.5-17.0)

衢江区体育馆

裁判: 孟享(CHN) / 李文豹(CHN)

北京

运动员		进球 / 射门												OF	进攻			防守			判罚			时间	
#	姓名	S	Tot.	%	9m	6m	Wing	7m	Fst.	Brk.	FK	EG	LD		As.	PC	E7	St.	C7	Blk	W	2m	D		Dr
1	张嘉欣																								59:05
5	刘晨		6/10	60	2/3	1/4		3/3						3		1	1								50:16
7	赵荣鑫																								00:00
8	徐慧敏		4/9	44.44		1/3	1/2		2/4				1		1						1				50:20
12	郭正梅																								00:06
20	金娜瑛																	1							14:00
23	张咏妍																								00:00
25	董柏凡		2/2	100		2/2											1	1				2			56:14
26	纵子怡		2/7	28.57		2/5		0/1	0/1								2	1							60:00
28	李莹		1/1	100	1/1								1												16:45
29	程欣平																								00:00
33	马洁		4/8	50	0/1	1/3	3/3		0/1				6	2											55:42
55	邢缤燕		2/5	40	1/1	1/4							3		2		1					1			49:00
	球队失误																								
	合计		21/42	50	4/6	8/21	4/5	3/4	2/6				14	2	4	4	4					4			06:51:28

守门员		救球 / 射门											时间
#	姓名	Tot.	%	9m	6m	Wing	7m	Fst.	Brk.	FK	LD		
1	张嘉欣	18/46	39.13	2/5	9/18	4/11	1/3	2/7	0/2			59:05	
12	郭正梅	0/1					0/1					00:06	
23	张咏妍											00:00	
	合计	18/47	38.3	2/5	9/18	4/11	1/4	2/7	0/2			00:59:11	

教练: 朱昕晨

#	球衣号码	S	首发	Tot.	总射门	6m	6米射门	9m	9米射门	Wing	边射
7m	7米射门	Fst.	快攻	Brk.	突破	FK	任意球	EG	空门	LD	超远射
As.	助攻	PC	未得分助攻	E7	造7米	OF	技术失误	St.	抢断	C7.	被造7米
Blk.	封球	W	黄牌	2m	2分钟罚时	D	红牌	Dr	蓝牌	TP	上场时间



2026年全国女子手球冠军杯赛

浙江衢州

Place 5-8



比赛队伍技术统计

北京 22.0 - 32.0 上海

2026-05-14 14:40

场次 NO.22

(12.5-15.0)(9.5-17.0)

衢江区体育馆

裁判: 孟亨(CHN) / 李文豹(CHN)

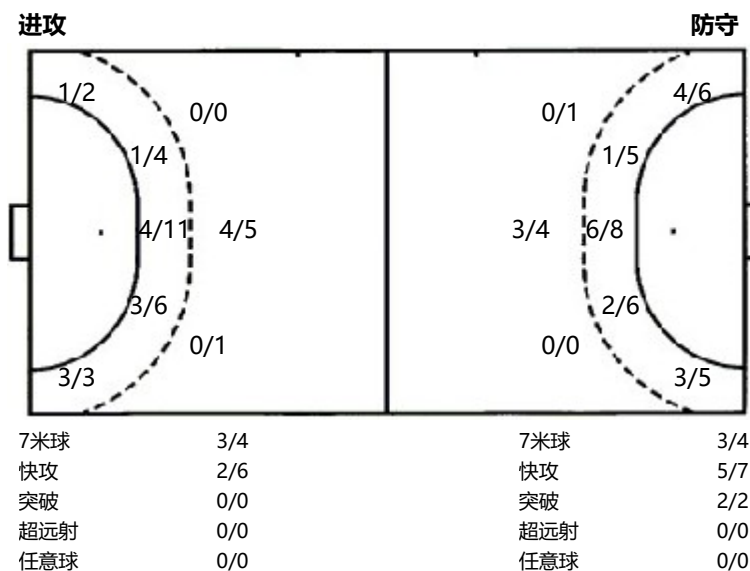
场上队员射门区域

1.张嘉欣	5.刘晨	7.赵荣鑫	8.徐慧敏	12.郭正梅	20.金娜瑛	23.张咏妍
	2/2 1/1		1/2			
	0/1 0/1					
	1/1 2/2		0/2 1/1 2/2			
	2miss		1post			
25.董柏凡	26.纵子怡	28.李莹	29.程欣平	33.马洁	55.邢缤燕	合计
				2/3 1/1 0/1		5/7 2/2 2/4
	1/1				0/1 0/1	0/1 0/3 1/5
	1/1		1/1	1/1 0/1	1/1	3/5 2/3 6/6
	1miss			1miss	1miss	1post 5miss

守门员封挡区域

1.张嘉欣	12.郭正梅	23.张咏妍	合计
0/2 3/3 1/4			0/2 3/3 1/4
1/1 5/5	0/1		1/2 5/5
4/19 1/2 3/10			4/19 1/2 3/10

射门位置



射门统计

位置	得分	被救	射失	击柱	被封	合计	%
9m	4	1	1			6	67
6m	8	9	3	1		21	38
边射	4	1				5	80
7m	3	1				4	75
快攻	2	3	1			6	33
突破							
任意球							
超远射							
合计	21	15	5	1		42	50

#	球衣号码	S	首发	Tot.	总射门	6m	6米射门	9m	9米射门	Wing	边射
7m	7米射门	Fst.	快攻	Brk.	突破	FK	任意球	EG	空门	LD	超远射
As.	助攻	PC	未得分助攻	E7	造7米	OF	技术失误	St.	抢断	C7.	被造7米
Blk.	封球	W	黄牌	2m	2分钟罚时	D	红牌	Dr	蓝牌	TP	上场时间



2026年全国女子手球冠军杯赛

浙江衢州

Place 5-8



比赛队伍技术统计

北京 22.0 - 32.0 上海

2026-05-14 14:40

场次 NO.22

(12.5-15.0)(9.5-17.0)

衢江区体育馆

裁判: 孟亨(CHN) / 李文豹(CHN)

上海

运动员		进球 / 射门												OF	进攻			防守			判罚			时间	
#	姓名	S	Tot.	%	9m	6m	Wing	7m	Fst.	Brk.	FK	EG	LD		As.	PC	E7	St.	C7	Blk	W	2m	D		Dr
2	储亿帆		0/1			0/1																			02:05
3	江馨彤		1/1	100		1/1										1	1								14:08
5	王嘉怡		5/9	55.56	0/1	4/7				1/1				1				2							48:31
6	郑雅楠		2/2	100			2/2									1									18:41
7	徐琦敏																								05:49
10	刘心怡																								09:49
11	张乐莹		1/6	16.67		1/6								2				1							42:46
12	戴雨婷													1	1										52:11
13	魏鑫鑫		3/4	75		1/2		1/1		1/1				1											23:03
16	段长瑞																								07:13
17	夏鑫玥		4/5	80			2/3		2/2																52:17
18	徐安琪		3/4	75		2/2		0/1	1/1						1	1		1	1						30:53
19	吴曼语		2/5	40			1/3	1/1	0/1					1	1		1	1				1			41:45
22	胡晓莹																								00:33
23	张艺		4/6	66.67			2/3		2/3					1											34:29
28	杨奚琦		4/5	80	3/4			1/1									1								32:50
	球队失误																								
	合计		29/48	60.42	3/5	9/19	7/11	3/4	5/7	2/2				7	3	1	4	3	4			1			06:57:03

守门员		救球 / 射门											时间
#	姓名	Tot.	%	9m	6m	Wing	7m	Fst.	Brk.	FK	LD		
12	戴雨婷	14/30	46.67	1/4	9/16	1/4	0/1	3/5				52:11	
16	段长瑞	0/5		0/1	0/1	0/1	0/2					07:13	
22	胡晓莹	1/1	100				1/1					00:33	
	合计	15/36	41.67	1/5	9/17	1/5	1/4	3/5				00:59:57	

教练: 郭威

#	球衣号码	S	首发	Tot.	总射门	6m	6米射门	9m	9米射门	Wing	边射
7m	7米射门	Fst.	快攻	Brk.	突破	FK	任意球	EG	空门	LD	超远射
As.	助攻	PC	未得分助攻	E7	造7米	OF	技术失误	St.	抢断	C7.	被造7米
Blk.	封球	W	黄牌	2m	2分钟罚时	D	红牌	Dr	蓝牌	TP	上场时间



2026年全国女子手球冠军杯赛

浙江衢州

Place 5-8



比赛队伍技术统计

北京 22.0 - 32.0 上海

2026-05-14 14:40

场次 NO.22

(12.5-15.0)(9.5-17.0)

衢江区体育馆

裁判: 孟亨(CHN) / 李文豹(CHN)

场上队员射门区域

2.储亿帆	3.江馨彤	5.王嘉怡	6.郑雅楠	7.徐琦敏	10.刘心怡	11.张乐莹
		1/1				0/1
		0/1				0/2
0/1	1/1	2/3	1/2	2/2		0/1
						1/1

12.戴雨婷	13.魏鑫鑫	16.段长瑞	17.夏鑫玥	18.徐安琪	19.吴曼语	22.胡晓莹
			0/1		0/1	1/1
					1/1	0/1
	2/3	1/1	2/2	1/1	1/1	0/1
			2/2	1/1	1/2	

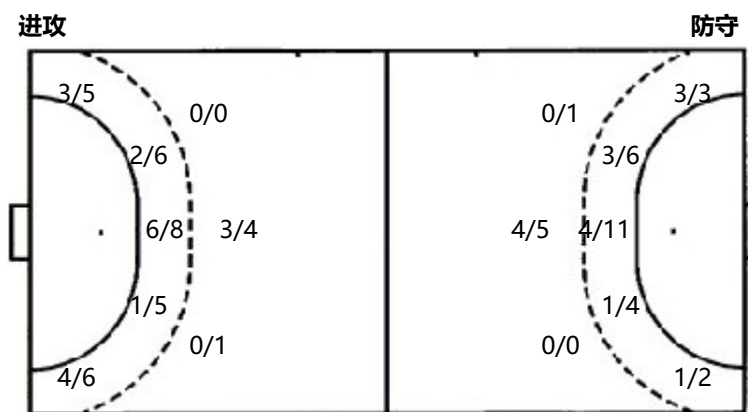
23.张艺	28.杨奚琦	合计
1/1	0/1	1/1
		2/2
		0/3
		3/4
		1/2
		0/5
2/3	1/1	2/2
		1/2
		15/19
		1/2
		7/10

1post

守门员封挡区域

12.戴雨婷	16.段长瑞	22.胡晓莹	合计
2/6	0/1	2/4	0/1
0/1	0/1		
			2/7
			0/2
			2/4
			1/1
			3/3
			4/5
2/4	1/2	0/5	0/1
			0/1
			0/1
			2/5
			1/3
			0/6

射门位置



射门统计

位置	得分	被救	射失	击柱	被封	合计	%
9m	3	2				5	60
6m	9	9		1		19	47
边射	7	4				11	64
7m	3	1				4	75
快攻	5	2				7	71
突破	2					2	100
任意球							
超远射							
合计	29	18		1		48	60

7米球	3/4	7米球	3/4
快攻	5/7	快攻	2/6
突破	2/2	突破	0/0
超远射	0/0	超远射	0/0
任意球	0/0	任意球	0/0

# 球衣号码	S 首发	Tot. 总射门	6m 6米射门	9m 9米射门	Wing 边射
7m 7米射门	Fst. 快攻	Brk. 突破	FK 任意球	EG 空门	LD 超远射
As. 助攻	PC 未得分助攻	E7 造7米	OF 技术失误	St. 抢断	C7. 被造7米
Blk. 封球	W 黄牌	2m 2分钟罚时	D 红牌	Dr 蓝牌	TP 上场时间