



2026年全国女子手球冠军杯赛

浙江衢州

Place 5-8



比赛队伍技术统计

场次 NO.21

广西 30.0 - 35.5 广东

(9.0-20.5)(21.0-15.0)(0.0-0.0)

2026-05-14 13:00

衢江区体育馆

裁判: 林子健(CHN) / 苏莘博(CHN)

广西

运动员		进球 / 射门												OF	进攻			防守			判罚			时间	
#	姓名	S	Tot.	%	9m	6m	Wing	7m	Fst.	Brk.	FK	EG	LD		As.	PC	E7	St.	C7	Blk	W	2m	D		Dr
5	何锐敏		4/4	100		1/1	3/3							2											59:34
6	潘奕		3/8	37.5		1/6			2/2					2		1									47:47
7	庞佳烨		4/6	66.67	2/2	2/4								5		1	1								49:50
8	叶菲		4/8	50	1/3	2/4			1/1					5		1						1			39:50
16	杨春风														1										57:27
17	曾秋元		4/7	57.14	2/5	1/1		1/1						2											21:17
21	黄欣		3/4	75			0/1		3/3							1	1	1	1						60:00
22	李婷婷																								02:32
24	李堰清		1/4	25		1/4																			33:58
26	黄海玉																								00:00
29	蔡子怡																								00:00
94	石运梅		3/3	100		1/1			2/2					1											44:49
	球队失误																								
	合计		26/44	59.09	5/10	9/21	3/4	1/1	8/8					17	1	4	2	1	1		1				06:57:04

守门员		救球 / 射门											时间
#	姓名	Tot.	%	9m	6m	Wing	7m	Fst.	Brk.	FK	LD		
16	杨春风	8/38	21.05	0/1	7/21	1/5	0/2	0/6	0/3			57:27	
22	李婷婷	0/2				0/1		0/1				02:32	
	合计	8/40	20	0/1	7/21	1/6	0/2	0/7	0/3			00:59:59	

教练: 商志运

#	球衣号码	S	首发	Tot.	总射门	6m	6米射门	9m	9米射门	Wing	边射
7m	7米射门	Fst.	快攻	Brk.	突破	FK	任意球	EG	空门	LD	超远射
As.	助攻	PC	未得分助攻	E7	造7米	OF	技术失误	St.	抢断	C7.	被造7米
Blk.	封球	W	黄牌	2m	2分钟罚时	D	红牌	Dr	蓝牌	TP	上场时间



2026年全国女子手球冠军杯赛

浙江衢州

Place 5-8



比赛队伍技术统计

广西 30.0 - 35.5 广东

2026-05-14 13:00

场次 NO.21

(9.0-20.5)(21.0-15.0)(0.0-0.0)

衢江区体育馆

裁判: 林子健(CHN) / 苏莘博(CHN)

场上队员射门区域

5.何锐敏	6.潘奕	7.庞佳焯	8.叶菲	16.杨春风	17.曾秋元	21.黄欣
1/1	1/2		2/2		0/1	
1/1	0/1		0/1			0/1
2/2	1/1 1/1	3/3	1/1	1/1	2/2	1/1 1/1 1/1

2miss 1block

1post 1miss

1post 1block

1post 1block

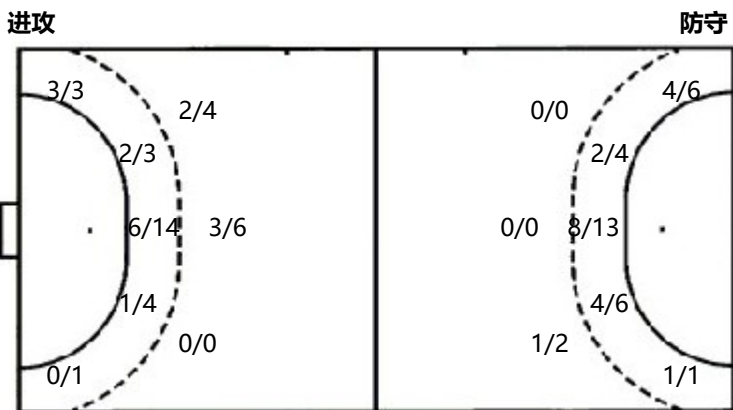
22.李婷婷	24.李漫清	26.黄海玉	29.蔡子怡	94.石运梅	合计
	0/1				2/3 0/1 2/4
	1/1 0/1			1/1	1/2 0/2 2/3
	0/1			2/2	8/8 4/5 7/7

3post 3miss 3block

守门员封挡区域

16.杨春风	22.李婷婷	合计
2/6 1/3 0/2	0/1	2/7 1/3 0/2
0/2 1/1 0/2		0/2 1/1 0/2
3/9 0/1 1/12	0/1	3/9 0/1 1/13

射门位置



7米球	1/1	7米球	2/4
快攻	8/8	快攻	7/9
突破	0/0	突破	3/3
超远射	0/0	超远射	0/0
任意球	0/0	任意球	0/0

射门统计

位置	得分	被救	射失	击柱	被封	合计	%
9m	5	1		2	2	10	50
6m	9	7	3	1	1	21	43
边射	3	1				4	75
7m	1					1	100
快攻	8					8	100
突破							
任意球							
超远射							
合计	26	9	3	3	3	44	59

#	球衣号码	S	首发	Tot.	总射门	6m	6米射门	9m	9米射门	Wing	边射
7m	7米射门	Fst.	快攻	Brk.	突破	FK	任意球	EG	空门	LD	超远射
As.	助攻	PC	未得分助攻	E7	造7米	OF	技术失误	St.	抢断	C7.	被造7米
Blk.	封球	W	黄牌	2m	2分钟罚时	D	红牌	Dr	蓝牌	TP	上场时间



2026年全国女子手球冠军杯赛

浙江衢州

Place 5-8



比赛队伍技术统计

场次 NO.21

广西 30.0 - 35.5 广东

(9.0-20.5)(21.0-15.0)(0.0-0.0)

2026-05-14 13:00

衢江区体育馆

裁判: 林子健(CHN) / 苏莘博(CHN)

广东

运动员		进球 / 射门												OF	进攻			防守			判罚			时间	
#	姓名	S	Tot.	%	9m	6m	Wing	7m	Fst.	Brk.	FK	EG	LD		As.	PC	E7	St.	C7	Blk	W	2m	D		Dr
1	赖文雅																								22:04
3	陈秋莹		3/7	42.86		0/2	2/4		1/1					2			1								35:24
6	张雨乐		2/3	66.67			1/1		1/2					1	1			1							45:51
7	顾天澍		7/10	70		3/6	1/1		2/2	1/1				3				1							36:05
8	唐悦		3/4	75		1/2				2/2					1			1							19:17
10	董雪		2/2	100		1/1			1/1					1		1	1		1						23:39
11	周亚茹		1/1	100		1/1											2								17:56
13	杨慧		2/2	100			1/1		1/1								1								18:43
15	王慧		4/5	80	1/2	3/3								1	1										33:40
16	冯颖慧																								19:16
21	朱海云		4/5	80		4/5								3											26:54
23	覃元沿		0/3			0/1		0/1	0/1						1			1							33:22
26	杨丽丽													1	1										18:39
28	叶飞雪		1/1	100		1/1												1		2					28:32
33	王丹		2/2	100				1/1	1/1					1				1							28:34
39	陈瑶		1/3	33.33		0/1		1/2											1						11:09
	球队失误																								
	合计		32/48	66.67	1/2	14/23	5/7	2/4	7/9	3/3				13	5	1	8	4	3						06:59:05

守门员		救球 / 射门											时间
#	姓名	Tot.	%	9m	6m	Wing	7m	Fst.	Brk.	FK	LD		
1	赖文雅	2/17	11.76	0/2	1/7	1/2	0/1	0/5				22:04	
16	冯颖慧	6/11	54.55	0/1	6/7	0/1		0/2				19:16	
26	杨丽丽	1/7	14.29	1/3	0/2	0/1		0/1				18:39	
	合计	9/35	25.71	1/6	7/16	1/4	0/1	0/8				00:59:59	

教练: 李玉玲

#	球衣号码	S	首发	Tot.	总射门	6m	6米射门	9m	9米射门	Wing	边射
7m	7米射门	Fst.	快攻	Brk.	突破	FK	任意球	EG	空门	LD	超远射
As.	助攻	PC	未得分助攻	E7	造7米	OF	技术失误	St.	抢断	C7.	被造7米
Blk.	封球	W	黄牌	2m	2分钟罚时	D	红牌	Dr	蓝牌	TP	上场时间



2026年全国女子手球冠军杯赛

浙江衢州

Place 5-8



比赛队伍技术统计

广西 30.0 - 35.5 广东

2026-05-14 13:00

场次 NO.21

(9.0-20.5)(21.0-15.0)(0.0-0.0)

衢江区体育馆

裁判: 林子健(CHN) / 苏莘博(CHN)

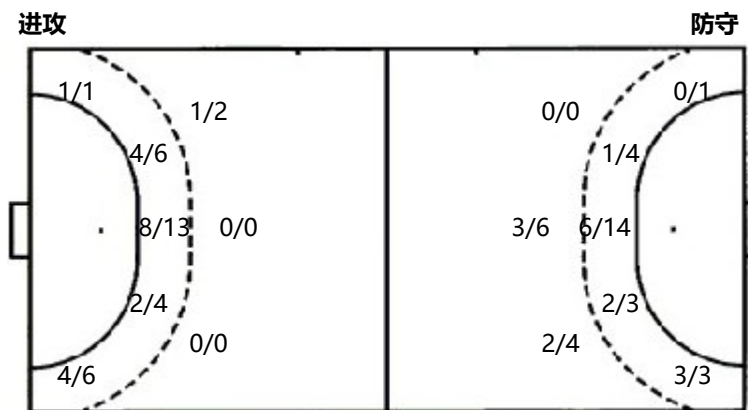
场上队员射门区域

1.赖文雅	3.陈秋莹	6.张雨乐	7.顾天澍	8.唐悦	10.董雪	11.周亚茹
	2/3 0/1	1/1	1/1 1/1	0/1 1/1		
	1/1		1/1			
		1/1	2/4 2/2	2/2	2/2	1/1
	2post	1post	1post			
13.杨慧	15.王慧	16.冯颖慧	21.朱海云	23.覃元沿	26.杨丽丽	28.叶飞雪
1/1			1/1 1/1			
			0/1			1/1
	1/1 3/3		2/2	0/1		
				2miss		
33.王丹	39.陈瑶	合计				
		5/7 2/3 2/2				
		2/2 0/1 2/2				
	2/2	0/1 1/1	6/9 1/1 12/13			
	1miss	4post 3miss 1block				

守门员封挡区域

1.赖文雅	16.冯颖慧	26.杨丽丽	合计
0/1 0/2	1/1 2/2	0/1 1/1	1/3 1/1 2/4
1/2 1/2	2/2	0/1	1/2 2/2 1/3
0/4 0/3 0/3	0/2 1/1 0/3	0/2 0/1 0/1	0/8 1/5 0/7

射门位置



射门统计

位置	得分	被救	射失	击柱	被封	合计	%
9m	1				1	2	50
6m	14	7		2		23	61
边射	5	1		1		7	71
7m	2		2			4	50
快攻	7		1	1		9	78
突破	3					3	100
任意球							
超远射							
合计	32	8	3	4	1	48	67

7米球	2/4	7米球	1/1
快攻	7/9	快攻	8/8
突破	3/3	突破	0/0
超远射	0/0	超远射	0/0
任意球	0/0	任意球	0/0

# 球衣号码	S 首发	Tot. 总射门	6m 6米射门	9m 9米射门	Wing 边射
7m 7米射门	Fst. 快攻	Brk. 突破	FK 任意球	EG 空门	LD 超远射
As. 助攻	PC 未得分助攻	E7 造7米	OF 技术失误	St. 抢断	C7. 被造7米
Blk. 封球	W 黄牌	2m 2分钟罚时	D 红牌	Dr 蓝牌	TP 上场时间