



2026年全国女子手球冠军杯赛

浙江衢州

Quarter Finals



比赛队伍技术统计

场次 NO.20

上海 19.5 - 20.5 安徽

(10.0-8.0)(9.5-12.5)

2026-05-13 18:00

衢江区体育馆

裁判: 马晓晔(CHN) / 黄一凡(CHN)

上海

运动员		进球 / 射门												OF	进攻			防守			判罚			时间	
#	姓名	S	Tot.	%	9m	6m	Wing	7m	Fst.	Brk.	FK	EG	LD		As.	PC	E7	St.	C7	Blk	W	2m	D		Dr
1	丛蓉																								00:00
2	储亿帆																								00:00
3	江馨彤		1/2	50					1/1	0/1				1		1	1	1	4			1			35:53
5	王嘉怡		8/16	50	0/2	5/7			0/1	3/6				4	2	1									49:03
6	郑雅楠																								00:00
7	徐琦敏															1									16:52
10	刘心怡																								04:40
11	张乐莹		3/6	50	0/1	3/3		0/1		0/1															48:43
12	戴雨婷																								58:01
13	魏鑫鑫		2/5	40	1/2	1/1				0/1	0/1			1		1	2								47:49
17	夏鑫玥													1											08:07
18	徐安琪		0/1							0/1															53:05
19	吴曼语		1/3	33.33			1/1		0/2							2						1			50:05
22	胡晓莹																								00:31
23	张艺		4/4	100		1/1	3/3							4											42:54
28	杨奚琦																								00:00
	球队失误																								
	合计		19/37	51.35	1/5	10/12	4/4	0/1	1/4	3/10	0/1			11	2	6	3	1	4			2			06:55:43

守门员		救球 / 射门											时间
#	姓名	Tot.	%	9m	6m	Wing	7m	Fst.	Brk.	FK	LD		
1	丛蓉											00:00	
12	戴雨婷	11/29	37.93	2/4	9/14	0/4	0/3		0/4			58:01	
22	胡晓莹	0/2					0/2					00:31	
	合计	11/31	35.48	2/4	9/14	0/4	0/5		0/4			00:58:32	

教练: 郭威

#	球衣号码	S	首发	Tot.	总射门	6m	6米射门	9m	9米射门	Wing	边射
7m	7米射门	Fst.	快攻	Brk.	突破	FK	任意球	EG	空门	LD	超远射
As.	助攻	PC	未得分助攻	E7	造7米	OF	技术失误	St.	抢断	C7.	被造7米
Blk.	封球	W	黄牌	2m	2分钟罚时	D	红牌	Dr	蓝牌	TP	上场时间



2026年全国女子手球冠军杯赛

浙江衢州

Quarter Finals



比赛队伍技术统计

场次 NO.20

上海 19.5 - 20.5 安徽

(10.0-8.0)(9.5-12.5)

2026-05-13 18:00

衢江区体育馆

裁判: 马晓晔(CHN) / 黄一凡(CHN)

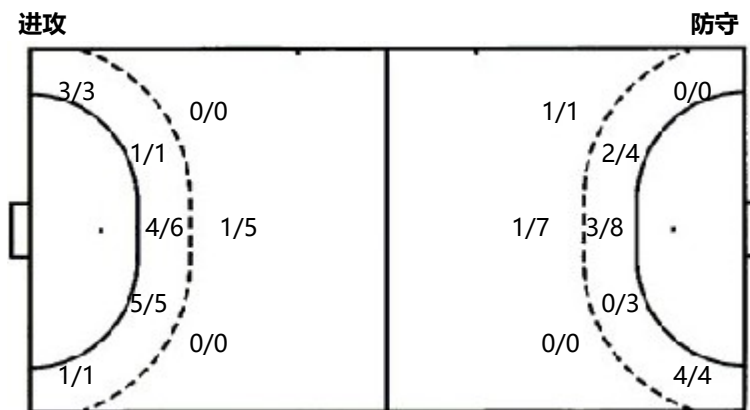
场上队员射门区域

1.丛蓉	2.储亿帆	3.江馨彤	5.王嘉怡	6.郑雅楠	7.徐琦敏	10.刘心怡
		0/1	0/2			
		1/1	0/1			
			0/1			
			4/5	2/2	2/2	
2post 1block						
11.张乐莹	12.戴雨婷	13.魏鑫鑫	17.夏鑫玥	18.徐安琪	19.吴曼语	22.胡晓莹
1/2		1/2			1/1	
	1/1					
1/1		1/1	0/1			
				0/1	0/1	
2miss			1post			
23.张艺	28.杨奚琦	合计				
		3/8	0/1	2/2		
		0/1		1/2		
2/2	1/1	8/11	2/2	3/4		
3post 2miss 1block						

守门员封挡区域

1.丛蓉	12.戴雨婷	22.胡晓莹	合计		
	1/2	1/2	2/6	0/1	
	1/1		4/6		
	0/3	0/1	2/8	0/1	
				1/3	1/2
				1/1	4/6
				0/4	0/1
				2/8	

射门位置



射门统计

位置	得分	被救	射失	击柱	被封	合计	%
9m	1	1	1	2		5	20
6m	10	1			1	12	83
边射	4					4	100
7m		1				1	
快攻	1	2		1		4	25
突破	3	6	1			10	30
任意球		1				1	
超远射							
合计	19	12	2	3	1	37	51

7米球	0/1	7米球	5/6
快攻	1/4	快攻	0/1
突破	3/10	突破	4/4
超远射	0/0	超远射	0/0
任意球	0/1	任意球	0/0

#	球衣号码	S	首发	Tot.	总射门	6m	6米射门	9m	9米射门	Wing	边射
7m	7米射门	Fst.	快攻	Brk.	突破	FK	任意球	EG	空门	LD	超远射
As.	助攻	PC	未得分助攻	E7	造7米	OF	技术失误	St.	抢断	C7.	被造7米
Blk.	封球	W	黄牌	2m	2分钟罚时	D	红牌	Dr	蓝牌	TP	上场时间



2026年全国女子手球冠军杯赛

浙江衢州

Quarter Finals



比赛队伍技术统计

场次 NO.20

上海 19.5 - 20.5 安徽

(10.0-8.0)(9.5-12.5)

2026-05-13 18:00

衢江区体育馆

裁判: 马晓晔(CHN) / 黄一凡(CHN)

安徽

运动员		进球 / 射门												OF	进攻			防守			判罚			时间	
#	姓名	S	Tot.	%	9m	6m	Wing	7m	Fst.	Brk.	FK	EG	LD		As.	PC	E7	St.	C7	Blk	W	2m	D		Dr
1	张家轩																								00:00
5	张桂思													3		1	1								49:54
6	舒文琪		3/6	50	0/2	2/3		1/1																	41:03
7	张思雨		1/1	100				1/1					1				2								55:36
11	赵若妍																								00:00
12	杨文奇																								54:47
15	刘学丹		8/12	66.67	1/1	2/5		3/4		2/2			2	1			1	2							53:41
20	孙明月		0/2		0/2								2						1						37:27
22	王晶晶		3/9	33.33	1/3	0/3			0/1	2/2			2				1								36:25
23	何雅莉		0/2		0/2																				08:11
26	刘玉婷		5/6	83.33		1/2	4/4																		57:24
28	丁希悦																								00:00
48	王乐慧																								00:00
66	洪子悦																								00:00
96	张文慧																1								23:10
	球队失误																								
	合计		20/38	52.63	2/8	5/15	4/4	5/6	0/1	4/4			10	1	1	1	2	6	1						06:57:38

守门员		救球 / 射门										时间
#	姓名	Tot.	%	9m	6m	Wing	7m	Fst.	Brk.	FK	LD	
1	张家轩											00:00
12	杨文奇	12/31	38.71	1/2	1/11	0/4	1/1	2/3	6/9	1/1		54:47
	合计	12/31	38.71	1/2	1/11	0/4	1/1	2/3	6/9	1/1		00:54:47

教练: 沈强

#	球衣号码	S	首发	Tot.	总射门	6m	6米射门	9m	9米射门	Wing	边射
7m	7米射门	Fst.	快攻	Brk.	突破	FK	任意球	EG	空门	LD	超远射
As.	助攻	PC	未得分助攻	E7	造7米	OF	技术失误	St.	抢断	C7.	被造7米
Blk.	封球	W	黄牌	2m	2分钟罚时	D	红牌	Dr	蓝牌	TP	上场时间



2026年全国女子手球冠军杯赛

浙江衢州

Quarter Finals



比赛队伍技术统计

上海 19.5 - 20.5 安徽

2026-05-13 18:00

场次 NO.20

(10.0-8.0)(9.5-12.5)

衢江区体育馆

裁判: 马晓晔(CHN) / 黄一凡(CHN)

场上队员射门区域

1.张家轩	5.张桂思	6.舒文琪	7.张思雨	11.赵若妍	12.杨文奇	15.刘学丹
			1/1			1/1 3/4
		1/1				1/2
		2/3				2/2 1/2

20.孙明月	22.王晶晶	23.何雅莉	26.刘玉婷	28.丁希悦	48.王乐慧	66.洪子悦
0/1	1/1 1/2	0/1				1post
	0/2	0/1	0/1			
	1/1		2/2 3/3			

1miss 1post 2block

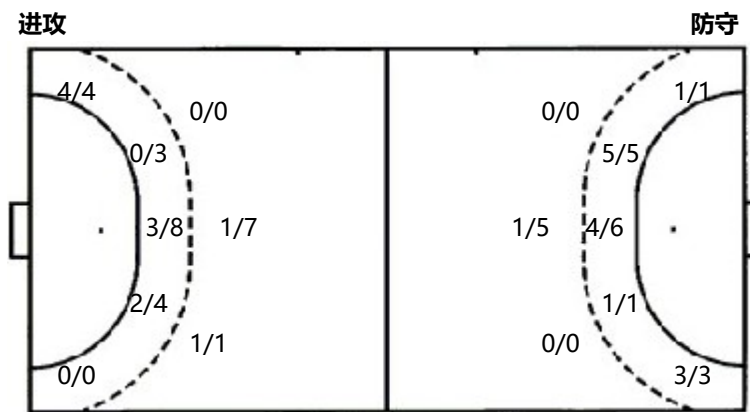
96.张文慧	合计
	2/3 1/2 4/6
	0/1 2/6
	4/4 1/1 6/8

2post 1miss 4block

守门员封挡区域

1.张家轩	12.杨文奇	合计
	5/8 1/1 0/2	5/8 1/1 0/2
	1/1 1/2	1/1 1/2
	3/11 0/2 1/4	3/11 0/2 1/4

射门位置



射门统计

位置	得分	被救	射失	击柱	被封	合计	%
9m	2	2	1		3	8	25
6m	5	9			1	15	33
边射	4					4	100
7m	5			1		6	83
快攻				1		1	
突破	4					4	100
任意球							
超远射							
合计	20	11	1	2	4	38	53

7米球	5/6	7米球	0/1
快攻	0/1	快攻	1/4
突破	4/4	突破	3/10
超远射	0/0	超远射	0/0
任意球	0/0	任意球	0/1

# 球衣号码	S 首发	Tot. 总射门	6m 6米射门	9m 9米射门	Wing 边射
7m 7米射门	Fst. 快攻	Brk. 突破	FK 任意球	EG 空门	LD 超远射
As. 助攻	PC 未得分助攻	E7 造7米	OF 技术失误	St. 抢断	C7. 被造7米
Blk. 封球	W 黄牌	2m 2分钟罚时	D 红牌	Dr 蓝牌	TP 上场时间