



2026年全国女子手球冠军杯赛

浙江衢州

Quarter Finals



比赛队伍技术统计

U20联队 33.5 - 20.5 北京

2026-05-13 16:20

场次 NO.19

(18.0-9.0)(15.5-11.5)

衢江区体育馆

裁判: 李中洲(CHN) / 章胜寒(CHN)

U20联队

运动员		进球 / 射门												OF	进攻			防守			判罚			时间	
#	姓名	S	Tot.	%	9m	6m	Wing	7m	Fst.	Brk.	FK	EG	LD		As.	PC	E7	St.	C7	Blk	W	2m	D		Dr
1	孙一茵													1											39:33
3	潘枫菱																								00:00
5	张井文		5/6	83.33		3/4		2/2						1	1		1								26:17
6	付语婕		0/1				0/1									1									18:52
8	梁静		1/1	100				1/1																	00:33
9	张朔颜		4/6	66.67	2/2	0/2			2/2					3		1	1								20:09
10	胡佳欣		4/4	100		4/4								2			1	1				1			29:37
16	黄思彤																								12:21
21	邢紫艳		2/4	50	1/2	1/2								1	1		2	1							44:13
24	祝一凡		2/3	66.67		2/2		0/1								2		1				2			26:24
26	刘予彤		1/3	33.33		1/2			0/1					1		2		2							35:58
27	张含笑		6/7	85.71			5/5		1/2									2							39:46
32	李子风		2/5	40	1/2	0/1		1/1	0/1					1			1					1			22:51
35	周紫煊		1/2	50					1/2					1				1							38:45
39	沙依瑶		0/2				0/1	0/1						2				1							42:16
55	刘亦萱		3/4	75			1/1	2/3																	10:24
	球队失误																								
	合计		31/48	64.58	4/6	11/17	6/8	6/9	4/8					13	2	6	6	9				4			06:47:59

守门员		救球 / 射门											时间
#	姓名	Tot.	%	9m	6m	Wing	7m	Fst.	Brk.	FK	LD		
1	孙一茵	13/24	54.17	5/5	4/9	1/3	2/3	0/2	1/1	0/1		39:33	
16	黄思彤	5/11	45.45		2/6	1/2	1/1	1/2				12:21	
	合计	18/35	51.43	5/5	6/15	2/5	3/4	1/4	1/1	0/1		00:51:54	

教练: Sándor Zsadányi

#	球衣号码	S	首发	Tot.	总射门	6m	6米射门	9m	9米射门	Wing	边射
7m	7米射门	Fst.	快攻	Brk.	突破	FK	任意球	EG	空门	LD	超远射
As.	助攻	PC	未得分助攻	E7	造7米	OF	技术失误	St.	抢断	C7.	被造7米
Blk.	封球	W	黄牌	2m	2分钟罚时	D	红牌	Dr	蓝牌	TP	上场时间



2026年全国女子手球冠军杯赛

浙江衢州

Quarter Finals



比赛队伍技术统计

U20联队 33.5 - 20.5 北京

2026-05-13 16:20

场次 NO.19

(18.0-9.0)(15.5-11.5)

衢江区体育馆

裁判: 李中洲(CHN) / 章胜寒(CHN)

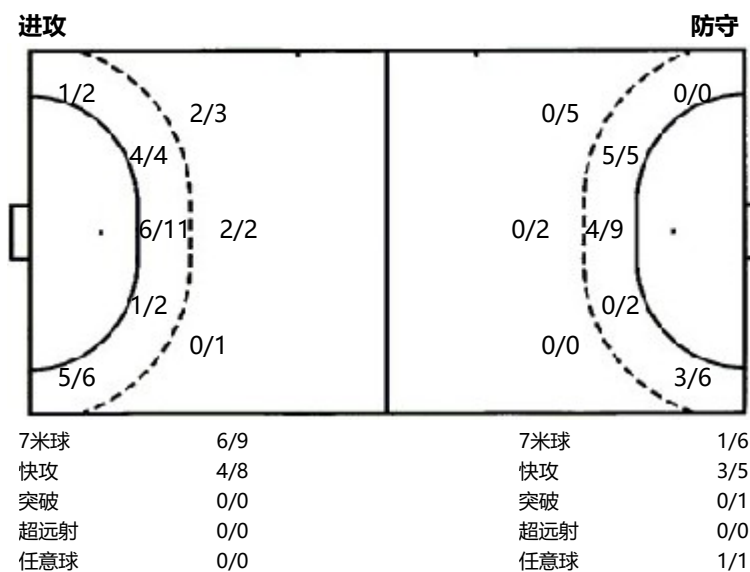
场上队员射门区域

1.孙一菡	3.潘枫莹	5.张井文	6.付语婕	8.梁静	9.张朔颜	10.胡佳欣
		2/2			2/2	2/2
			0/1		1/1	
		1/1	2/2		0/1	2/2
						1/1
16.黄思彤	21.邢紫艳	24.祝一凡	26.刘予彤	27.张含笑	32.李子风	35.周紫煊
			1post		1miss	
		1/1		2/2		1/1
	0/1			1/2		
	2/2	1/1	0/1	1/1	2/2	1/1
			1/2		0/1	
					1/1	
						0/1
39.沙依瑶	55.刘亦萱	合计				
	1post				1post	1miss
	1/1	1/1	6/6	3/3	5/6	
0/1		0/1	1/3	0/1	1/3	
	1/1		8/10	4/4	3/6	
			4post	2miss		

守门员封挡区域

1.孙一菡	16.黄思彤	合计
1/5	0/2	1/7
1/2	1/2	2/5
1/1		1/1
0/2	1/2	1/4
4/4		4/4
3/3	1/1	4/4
2/4	1/2	3/6
0/1		0/1
1/2	1/2	2/4

射门位置



射门统计

位置	得分	被救	射失	击柱	被封	合计	%
9m	4	1		1		6	67
6m	11	3	2	1		17	65
边射	6			2		8	75
7m	6	3				9	67
快攻	4	4				8	50
突破							
任意球							
超远射							
合计	31	11	2	4		48	65

#	球衣号码	S	首发	Tot.	总射门	6m	6米射门	9m	9米射门	Wing	边射
7m	7米射门	Fst.	快攻	Brk.	突破	FK	任意球	EG	空门	LD	超远射
As.	助攻	PC	未得分助攻	E7	造7米	OF	技术失误	St.	抢断	C7.	被造7米
Blk.	封球	W	黄牌	2m	2分钟罚时	D	红牌	Dr	蓝牌	TP	上场时间



2026年全国女子手球冠军杯赛

浙江衢州

Quarter Finals



比赛队伍技术统计

U20联队 33.5 - 20.5 北京

2026-05-13 16:20

场次 NO.19

(18.0-9.0)(15.5-11.5)

衢江区体育馆

裁判: 李中洲(CHN) / 章胜寒(CHN)

北京

运动员		进球 / 射门												OF	进攻			防守			判罚			时间	
#	姓名	S	Tot.	%	9m	6m	Wing	7m	Fst.	Brk.	FK	EG	LD		As.	PC	E7	St.	C7	Blk	W	2m	D		Dr
1	张嘉欣																								11:08
5	刘晨		4/11	36.36	0/5	4/4		0/1		0/1				3	1		1					1			57:59
7	赵荣鑫																								00:00
8	徐慧敏		4/6	66.67			3/5		1/1						1		2	1							46:24
12	郭正梅																								43:49
20	金娜瑛																								00:00
23	张咏妍																								04:56
25	董柏凡		2/3	66.67		2/3						1/2				2									39:08
26	纵子怡		2/9	22.22		2/5	0/1	0/1	0/2					5		1	2								51:41
28	李莹		2/3	66.67		0/1			2/2					2											15:08
29	程欣平															2		1				1			15:11
33	马洁		2/6	33.33	0/1	1/1		1/4						2		2	1					2			55:56
51	王彧嘉		0/1			0/1								1			2								36:10
55	邢缤燕		1/3	33.33	0/1	0/1					1/1			1		2	1								34:08
	球队失误																								
	合计		17/42	40.48	0/7	9/16	3/6	1/6	3/5	0/1	1/1			14	2	9	5	6				4			06:51:38

守门员		救球 / 射门										时间
#	姓名	Tot.	%	9m	6m	Wing	7m	Fst.	Brk.	FK	LD	
1	张嘉欣	4/13	30.77		0/4	0/1	3/7	1/1				11:08
12	郭正梅	7/27	25.93	1/5	3/10	0/4	0/1	3/7				43:49
23	张咏妍	0/2				0/1	0/1					04:56
	合计	11/42	26.19	1/5	3/14	0/6	3/9	4/8				00:59:53

教练: 朱昕晨

#	球衣号码	S	首发	Tot.	总射门	6m	6米射门	9m	9米射门	Wing	边射
7m	7米射门	Fst.	快攻	Brk.	突破	FK	任意球	EG	空门	LD	超远射
As.	助攻	PC	未得分助攻	E7	造7米	OF	技术失误	St.	抢断	C7.	被造7米
Blk.	封球	W	黄牌	2m	2分钟罚时	D	红牌	Dr	蓝牌	TP	上场时间



2026年全国女子手球冠军杯赛

浙江衢州

Quarter Finals



比赛队伍技术统计

U20联队 33.5 - 20.5 北京

2026-05-13 16:20

场次 NO.19

(18.0-9.0)(15.5-11.5)

衢江区体育馆

裁判: 李中洲(CHN) / 章胜寒(CHN)

场上队员射门区域

1.张嘉欣	5.刘晨	7.赵荣鑫	8.徐慧敏	12.郭正梅	20.金娜瑛	23.张咏妍
	2/2 1/1		1/2			
	0/2 0/1		3/3			
	1/1 0/1					
	1post 2miss		1post			
25.董柏凡	26.纵子怡	28.李莹	29.程欣平	33.马洁	51.王彧嘉	55.邢缤燕
1/1 1/1	1/1 0/1	1/1 0/1				1/1 0/1
0/1	0/1 0/1			0/1 0/2		
1/1	0/2 1/2	1/1		1/1 1/1	0/1	
1miss	1miss			1post		1miss

合计

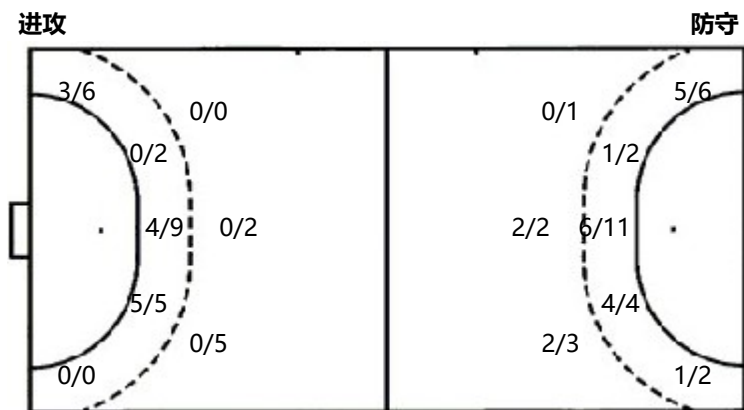
6/7	3/5	0/1
3/4	0/4	0/4
3/6	1/1	2/4

3post 5miss

守门员封挡区域

1.张嘉欣	12.郭正梅	23.张咏妍	合计
0/1 0/1 1/1	0/5 0/1 0/4	0/1 0/1	0/6 0/3 1/6
1/2 1/2	1/1 1/1 1/1		2/3 1/1 2/3
0/3 1/3	2/10 0/1 2/3		2/10 0/4 3/6

射门位置



射门统计

位置	得分	被救	射失	击柱	被封	合计	%
9m		5	1	1		7	
6m	9	6	1			16	56.0000
边射	3	2		1		6	50
7m	1	3	1	1		6	17
快攻	3	1	1			5	60
突破		1				1	
任意球	1					1	100
超远射							
合计	17	18	4	3		42	40

7米球	1/6	7米球	6/9
快攻	3/5	快攻	4/8
突破	0/1	突破	0/0
超远射	0/0	超远射	0/0
任意球	1/1	任意球	0/0

# 球衣号码	S 首发	Tot. 总射门	6m 6米射门	9m 9米射门	Wing 边射
7m 7米射门	Fst. 快攻	Brk. 突破	FK 任意球	EG 空门	LD 超远射
As. 助攻	PC 未得分助攻	E7 造7米	OF 技术失误	St. 抢断	C7. 被造7米
Blk. 封球	W 黄牌	2m 2分钟罚时	D 红牌	Dr 蓝牌	TP 上场时间