



# 2026年全国女子手球冠军杯赛

## 浙江衢州

### Quarter Finals



比赛队伍技术统计

场次 NO.18

# 山东 31.5 - 30.5 广东

(13.5-12.0)(18.0-18.5)

2026-05-13 14:40

衢江区体育馆

裁判: 徐健(CHN) / 唐邵华(CHN)

## 山东

运动员		进球 / 射门												OF	进攻			防守			判罚			时间	
#	姓名	S	Tot.	%	9m	6m	Wing	7m	Fst.	Brk.	FK	EG	LD		As.	PC	E7	St.	C7	Blk	W	2m	D		Dr
1	刘畅																								22:11
3	常靖悦		2/2	100			1/1		1/1					1			1								44:17
6	陈鑫雨		3/3	100		2/2			1/1																32:22
8	刘子冉		1/1	100							1/1														00:00
11	刘婵		5/14	35.71	1/3	4/6				0/4	0/1			7			1	2							44:31
13	王晓芸																								00:00
14	徐欣雨																								00:00
15	马文龙																								00:00
16	袁玲洁																								34:40
18	陶璐得		1/1	100		1/1										1						1			09:35
19	耿明德		9/12	75		4/5		2/3		3/4				2								1			43:25
21	柳李财															1		1							24:56
22	杨洁		2/2	100			1/1			1/1						1							1		50:33
26	李宝怡		1/1	100		1/1													1			1			42:10
29	李欣颐		0/1					0/1																	01:23
31	赵欣瑶		6/8	75	0/1	4/5			1/1		1/1			2		1		1							59:53
	球队失误																					1			
	合计		30/45	66.67	1/4	16/20	2/2	2/4	3/3	4/9	2/3			12		4	2	4	1	1	4				06:49:56

守门员		救球 / 射门											时间
#	姓名	Tot.	%	9m	6m	Wing	7m	Fst.	Brk.	FK	LD		
1	刘畅	2/14	14.29		0/6	0/1		0/1	1/4	1/2		22:11	
16	袁玲洁	9/27	33.33	0/1	3/9	3/10	1/4	1/1	1/2			34:40	
	合计	11/41	26.83	0/1	3/15	3/11	1/4	1/2	2/6	1/2		00:56:51	

教练: 赵建强

#	球衣号码	S	首发	Tot.	总射门	6m	6米射门	9m	9米射门	Wing	边射
7m	7米射门	Fst.	快攻	Brk.	突破	FK	任意球	EG	空门	LD	超远射
As.	助攻	PC	未得分助攻	E7	造7米	OF	技术失误	St.	抢断	C7.	被造7米
Blk.	封球	W	黄牌	2m	2分钟罚时	D	红牌	Dr	蓝牌	TP	上场时间



# 2026年全国女子手球冠军杯赛

## 浙江衢州

### Quarter Finals



比赛队伍技术统计

# 山东 31.5 - 30.5 广东

2026-05-13 14:40

场次 NO.18

(13.5-12.0)(18.0-18.5)

衢江区体育馆

裁判: 徐健(CHN) / 唐邵华(CHN)

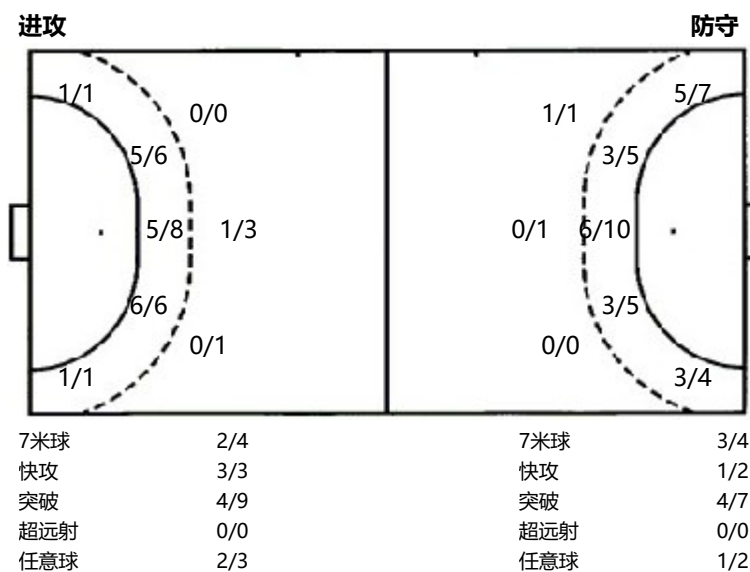
### 场上队员射门区域

1.刘畅	3.常靖悦	6.陈鑫雨	8.刘子冉	11.刘婵	13.王晓芸	14.徐欣雨
		1/1				
		2/2				
			1/1			
				0/1	2/2	
				1/2	0/1	0/1
				2/2	0/1	0/2
				2post		
15.马文龙	16.袁玲洁	18.陶璐得	19.耿明德	21.柳李财	22.杨洁	26.李宝怡
			0/1		1/1	1/1
			0/1			
			5/5	1/1	3/4	
						1/1
29.李欣颐	31.赵欣瑶	合计				
		2/2	4/6		6/6	
			1/3	0/1	1/2	
		4/4	7/7	1/2	10/13	
1miss	2post		4post	1miss		

### 守门员封挡区域

1.刘畅	16.袁玲洁	合计
0/2	2/5	2/7
	2/8	2/8
1/3	0/2	1/5
0/1	1/3	1/4
	1/3	1/1
0/3	2/2	2/5
0/1	0/1	0/2
0/3	1/3	1/6

### 射门位置



### 射门统计

位置	得分	被救	射失	击柱	被封	合计	%
9m	1	2		1		4	25
6m	16	3		1		20	80
边射	2					2	100
7m	2	1	1			4	50
快攻	3					3	100
突破	4	3		2		9	44
任意球	2	1				3	67
超远射							
合计	30	10	1	4		45	67

#	球衣号码	S	首发	Tot.	总射门	6m	6米射门	9m	9米射门	Wing	边射
7m	7米射门	Fst.	快攻	Brk.	突破	FK	任意球	EG	空门	LD	超远射
As.	助攻	PC	未得分助攻	E7	造7米	OF	技术失误	St.	抢断	C7.	被造7米
Blk.	封球	W	黄牌	2m	2分钟罚时	D	红牌	Dr	蓝牌	TP	上场时间



## 2026年全国女子手球冠军杯赛

浙江衢州

Quarter Finals



比赛队伍技术统计

场次 NO.18

山东 31.5 - 30.5 广东

(13.5-12.0)(18.0-18.5)

2026-05-13 14:40

衢江区体育馆

裁判: 徐健(CHN) / 唐邵华(CHN)

## 广东

运动员		进球 / 射门												OF	进攻			防守			判罚			时间	
#	姓名	S	Tot.	%	9m	6m	Wing	7m	Fst.	Brk.	FK	EG	LD		As.	PC	E7	St.	C7	Blk	W	2m	D		Dr
3	陈秋莹																								00:00
6	张雨乐													1											21:13
7	顾天澍		5/7	71.43			4/6			1/1				1		1		1							39:54
8	唐悦		8/14	57.14	1/1	5/7		0/1	0/1	2/3	0/1			2		1	1	2							57:09
10	董雪																1								31:02
11	周亚茹																								01:58
12	李晓晴		7/9	77.78		4/6		1/1	1/1		1/1				1		1	3							35:01
13	杨慧		3/4	75			3/4										1								60:00
15	王慧																								00:00
16	冯颖慧																								30:00
21	朱海云		5/8	62.5		1/3	1/1	2/2		1/2				3				1				1			51:58
23	覃元沿																								00:00
26	杨丽丽																								30:00
28	叶飞雪		1/3	33.33		1/3										1									39:07
33	王丹		1/3	33.33	0/1	1/1				0/1				2											18:26
39	陈瑶																								00:00
	球队失误																				1	1			
	合计		30/48	62.5	1/2	12/20	8/11	3/4	1/2	4/7	1/2			9	1	4	6	4			1	2			06:55:48

守门员		救球 / 射门											时间
#	姓名	Tot.	%	9m	6m	Wing	7m	Fst.	Brk.	FK	LD		
16	冯颖慧	7/24	29.17	1/1	2/10	0/1	1/2	0/2	2/6	1/2		30:00	
26	杨丽丽	3/16	18.75	1/2	1/9	0/1	0/1	0/1	1/1	0/1		30:00	
	合计	10/40	25	2/3	3/19	0/2	1/3	0/3	3/7	1/3		01:00:00	

教练: 李玉玲

#	球衣号码	S	首发	Tot.	总射门	6m	6米射门	9m	9米射门	Wing	边射
7m	7米射门	Fst.	快攻	Brk.	突破	FK	任意球	EG	空门	LD	超远射
As.	助攻	PC	未得分助攻	E7	造7米	OF	技术失误	St.	抢断	C7.	被造7米
Blk.	封球	W	黄牌	2m	2分钟罚时	D	红牌	Dr	蓝牌	TP	上场时间



# 2026年全国女子手球冠军杯赛

## 浙江衢州

### Quarter Finals



比赛队伍技术统计

# 山东 31.5 - 30.5 广东

2026-05-13 14:40

场次 NO.18

(13.5-12.0)(18.0-18.5)

衢江区体育馆

裁判: 徐健(CHN) / 唐邵华(CHN)

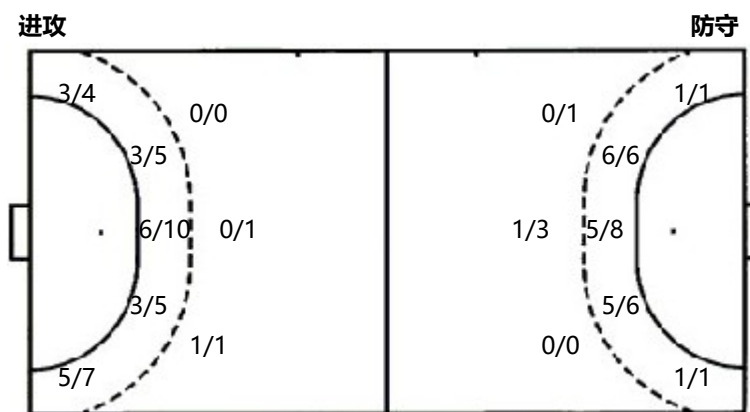
### 场上队员射门区域

3.陈秋莹	6.张雨乐	7.顾天澍	8.唐悦	10.董雪	11.周亚茹	12.李晓晴
		2/3 1/2	1/2 2/2			0/1 3/3
		1/1	0/1 1/1			1/1 1/1
		1/1	1/3 1/1 2/2			1/1 1/1
			1post 1miss			1post
13.杨慧	15.王慧	16.冯颖慧	21.朱海云	23.覃元沿	26.杨丽丽	28.叶飞雪
1/1			2/2 2/2 0/1			1/1
0/1			1/2			
2/2			0/1			
						1post 1miss
33.王丹	39.陈瑶	合计				
		5/7 6/8 4/5				
		3/4 0/1 2/3				
1/1		3/5 2/2 5/6				
1post 1block		4post 2miss 1block				

### 守门员封挡区域

16.冯颖慧	26.杨丽丽	合计
2/6 0/3	0/3	2/6 0/6
1/1 1/1 1/2	1/2	2/3 1/1 1/2
0/4 0/1 2/6	0/3 1/1 1/7	0/7 1/2 3/13

### 射门位置



### 射门统计

位置	得分	被救	射失	击柱	被封	合计	%
9m	1				1	2	50
6m	12	3	2	3		20	60
边射	8	3				11	73
7m	3	1				4	75
快攻	1	1				2	50
突破	4	2		1		7	57.0000
任意球	1	1				2	50
超远射							
合计	30	11	2	4	1	48	63

#	球衣号码	S	首发	Tot.	总射门	6m	6米射门	9m	9米射门	Wing	边射
7m	7米射门	Fst.	快攻	Brk.	突破	FK	任意球	EG	空门	LD	超远射
As.	助攻	PC	未得分助攻	E7	造7米	OF	技术失误	St.	抢断	C7.	被造7米
Blk.	封球	W	黄牌	2m	2分钟罚时	D	红牌	Dr	蓝牌	TP	上场时间